

Tru Scan 活动量监测系统



一、系统简介：

TruScan 系统可以精确的监测动物在笼子内的活动状态，配合点击板、探鼻板、明暗盒等使用，适用于药物研究或外界刺激对动物记忆、情绪（如恐惧、抑郁）和行为等的影响。该系统能保留原始资料，可用不同方案进行多方面分析，可同时控制 4 种独立刺激操作，包括声音刺激、光刺激、电击及注射。TruScan 能精确跟踪动物的行动路线以及动物在活动笼不同区域内的行为，独特的活动笼和传感器框设计，能以最低的预算实现最多的试验功能。

TruScan 软件的特点是多功能化和简单化，可以自动存储和分析数据，并以图表的形式呈现在桌面，实验者可以剪贴和粘贴试验结果至其他文档上。储存的原始数据可以调出进行重新演示和分析以发现前面没观察到的行为或影响，这一功能的应用，极大地减少了实验中动物的使用量。

二、产品主要组成构件



图 1: Tru Scan 试验笼，有大鼠、小鼠开放笼，2 个规格

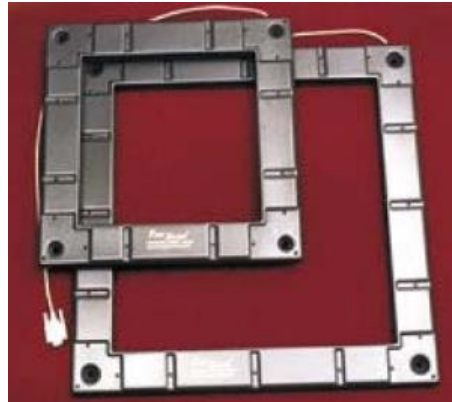


图 2: Tru Scan 红外感应框，有 2 个尺寸，分别配备至大、小鼠 Tru Scan 试验笼



图 3: TruScan Linc 盒，每个开放笼配备一个。可控制 3 个红外感应框、4 个刺激设备，并将监测信息反馈至电脑系统。



图 4: TruScan 电击板，需要连接电击器

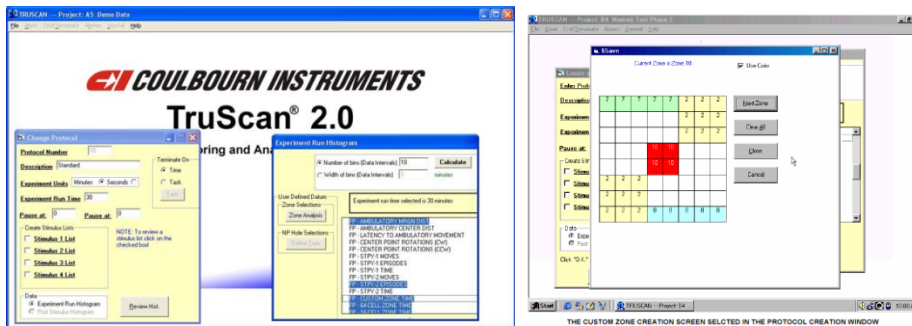


图 5: Tru Scan 分析软件

三、产品特点及技术参数

主要技术特点

- 高精度
- 大鼠、小鼠专用测量系统
- 高性价比，扩展性高
- 音频，视觉和电刺激
- 革新的软件
- 使用平面传感器，同时侦测探鼻行为和平面物体移动
- 最多可扩展到 10 个工作站

品名	产品号	规格参数
TruScan2.07 软件	TruScan2.07	兼容 Windows XP ,Windows 7 操作系统
USB 接口盒	U90-10	连接电脑和 TruScan Linc 或者 TruScan 扩展盒
TruScan Linc	E63-10HS	每个实验笼配备一个。可控制 3 个红外感应框、4 个刺激设备，并将监测信息反馈至电脑系统。尺寸：3.25"H × 10"W×7"D
TruScan 扩展盒	L18-16XHS-10A	可扩展至 2-10 个工作站。
TruScan 试验笼	E63-10	小鼠实验笼。
	E63-10	大鼠实验笼。
传感器框	E63-12	适用小鼠试验笼，可同时监测 X-Y 轴活动、探鼻和直立模式
	E63-22	适用大鼠试验笼，可同时监测 X-Y 轴活动、探鼻和直立模式。
电击板	E63-13	适用小鼠试验笼，需要连接电击器 H13-15 或 H13-16
	E63-23	适用大鼠试验笼，需要连接电击器 H13-15 或 H13-16
探鼻板	E63-14	适用于小鼠试验笼，带 16 孔探洞
	E63-24	适用于大鼠试验笼，带 16 孔探洞
	E63-16	适用于小鼠试验笼，可置于试验笼内任一一面，红外光可穿透

明暗箱	E63-26	适用于大鼠试验笼，可置于试验笼任一一面，红外光可穿透
试验笼盖	E63-19	适用于小鼠试验笼，电刺激试验时需要购置
	E63-29	适用于大鼠试验笼，电刺激试验时需要购置
高度调节杆	E63-91	调节感应框高度，多增配一个感应框时需要购置
音频/噪音产生器	A69-20	需要配扬声器。包含有音频/噪音经放大器通过扬声器发出。 频率准确度：5%；增幅稳定性：0.5dB； 电源要求：400mA@24Volts DC
TruScan 隔音箱	H10-24TS	容纳试验笼，带抽拉底板、排风扇、后部箱壁线缆接口、前面有观察孔。内部尺寸：23"D x 22"H x 25"W 外部尺寸：26"D x 25"H x 26"W
扬声器模块	H12-01R	传送声音信号或产生噪音至试验笼。
固定架	H94-00	固定扬声器模块 H12-01R 至试验笼壁上面