

# 永合创信

## CREATRUST

[www.creatrust.com.cn](http://www.creatrust.com.cn)

科技创新、信而致远



全自动器皿清洗机  
冷冻干燥机  
低温冻存架、冻存盒

青岛永合创信电子科技有限公司

## 公司简介

### 科技创新、信而致远 全球实验室领域的专业服务商

■ 青岛永合创信电子科技有限公司是国内专业研发、生产、销售实验室仪器设备的公司，拥有自主品牌“CREATRUST”的冷冻干燥机、全自动器皿清洗机等一系列产品。

■ 永合创信自成立至今，一直致力于成为全球实验室领域的专业服务商，为全球用户提供高品质的专业产品和服务。秉承“科技创新、信而致远”的企业文化，构建客户与企业间商业沟通的桥梁，构建员工与企业间的情感沟通的纽带。

■ 公司总部位于全国品牌之城青岛，公司拥有实验室仪器领域专业的研发、生产、销售、售后团队以及完善的生产设施和质量管理体系。产品已经逐步成为国内外高校、科研、食品、制药、化工等行业用户的首选产品，同时产品远销中东、南亚、东南亚、欧洲、非洲等海外市场。

## 机构分支



- 代表公司总部青岛
- 代表全球分公司或办事处 12 个（北京、上海、广州、武汉、南京、重庆、石家庄、郑州、兰州、沈阳、印度、英国）
- 代表全球代理商网络 82 个

## 发展历程

2010年10月，公司与美国 HBIO 公司合作，成为 HBIO 品牌的冷冻干燥机、全自动器皿清洗机在中国的生产基地；

2011年6月，公司正式进入中国大陆市场，并注册自主品牌“CREATRUST”；

2011年6月，公司产品以自主品牌“CREATRUST”进入新加坡、迪拜等海外市场；

2012年3月，公司获得 ISO9001 质量管理体系认证；

2012年5月，公司在青岛、北京、上海、重庆、沈阳、武汉等地成立办事处以及服务中心；

2012年12月，公司中标印度卫生部全球采购项目（编号：HLLIPCDI IMMUN-02Ice Pack/Amt-01112），成为中国同类产品中的首家供货单位；

2012年12月，公司在印度成立办事处以及服务中心；

2013年12月，公司全系列产品取得 CE 认证；

2013年12月，公司与英国 Frozen in Time Ltd 公司达成战略合作协议，通过 F 公司在欧洲的销售渠道，产品正式进入欧洲市场；

2013年12月，公司在英国成立办事处以及服务中心；

2014年2月，国内首台大容积实验室清洗机上市（420L）；

2014年8月，自主品牌的全自动清洗机、冷冻干燥机获得国家专利，拥有自主知识产权

## 合作伙伴





# 全自动器皿清洗机

## CTLW 系列器皿清洗机

■ CTLW 系列器皿清洗机（又称实验室洗瓶机），可 360 度全方位多角度对物品进行冲洗、消毒、干燥。通过微电脑控制技术，以 PLC 系统控制温度、时间并配以专用的清洗剂、中和剂等对各种实验室玻璃器皿、手术器械、牙科手机、电路板等物品的内外表面附着物进行清洗、消毒和干燥处理。

■ 产品被广泛应用于制药企业、疾控中心、科研院所、食品厂、化工企业、电子企业的实验室及生产部门、医院口腔科、消毒供应中心等。



### 使用全自动器皿清洗机的好处

#### ■ 保护人员：

避免清洗过程中有毒物质或破损器皿对工作人员造成感染和伤害。

降低危险，为工作人员提供最大程度的保护；

#### ■ 标准化处理：

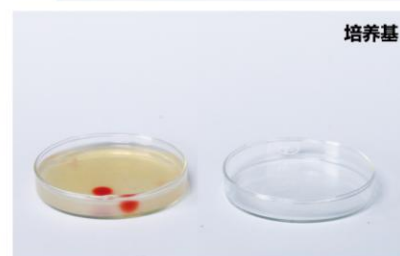
清洗过程标准化，清洗效果一致，从而保证试验效果的一致性；

#### ■ 追溯管理：

可保存、打印清洗记录，便于追溯管理，解决质量管理在清洗工作中的难题。

#### ■ 降低成本：

清洗、消毒、烘干一机完成，简化工作流程和减少其他设备、人工的投入，节约成本。



\* 清洗前后对比照片

## 专业的结构设计

- 外壳、清洗管路、清洗腔、清洗架均采用优质不锈钢材料（SUS304 或 SUS316L），以及卫生级的管件和阀件，符合制药级标准；
- 清洗架与清洗腔内壁水、气进口自动密封对接，清洗、干燥过程水、气压力损失小，确保清洗、干燥效果；
- 每层清洗架单独供水，避免使用多层清洗架时每层清洗架不能同步进水从而导致清洗压力不均衡；
- 多路水源进口设计，采用电磁阀自动控制；清洗过程可选择不同来源和纯度的水，确保清洗品质；
- 独立排水泵，配合排水管路水封设计，防止污水逆流；
- 防溢水设计，若清洗腔内进水过多水将自动排出，程序停止执行。

## 高效的清洗系统

- 清洗柱顶部喷嘴及柱体扇形切口可 360 度清洗器皿内表面；



- 清洗剂不足时，系统自动提示添加；

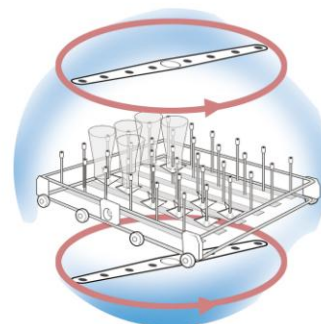


- 蠕动泵实现清洗剂、中和剂等清洗辅助剂的自动、准确添加；



- 流量计辅以水位传感器控制清洗机的进水量；
- 内置纯水增压泵，确保纯水的进水压力；
- 内置蒸气冷凝器，有效冷凝工作过程产生的水蒸汽，无需外接排气管道；
- 配置喷臂转速监测装置，实时监测清洗水流状态。

- 清洗室顶部和底部均安装旋转喷淋臂，优化布局的喷嘴，实现清洗无死角；



- 水温最高可加热至 99℃，达到中等消毒水平，热力消毒 A0 值实时显示；

**ENISO 15883**

- 原装欧洲进口耐高温、耐腐蚀循环泵，大流量配置确保清洗压力和清洗机械冲刷力；





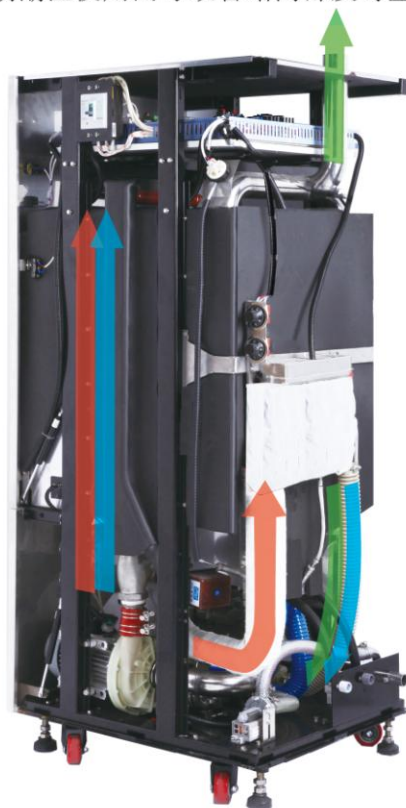
# 全自动器皿清洗机

## 快捷的干燥系统

## 独创 TWINS 系统，世界领先水平

- 专利技术的 TWINS 系统，让烘干热风 and 清洗管路相结合，360 度无死角的清洗管路将热风带到每一个角落，高效、快速、均匀的完成烘干；
- 同步干燥清洗管路，避免因为长期潮湿使用而导致管路内部发霉生菌。

■ 干燥时，热空气通过清洗室顶部、底部喷淋臂的喷嘴及清洗柱的喷嘴快速干燥器皿内外。



- 采用 HEPA 高效空气过滤器，确保干燥空气的洁净度，避免器皿被空气二次污染；
- 设计有过滤器监测功能，过滤器失效或破损，系统报警提示。



- 独立的空气加热器配以高压风机，提高器皿干燥效率。干燥温度：室温 ~ 120℃ 可控。



## 人性化的操作系统

- 人机界面采用 7 寸彩色液晶触摸屏，操作方便，用户体验效果更佳；
- PLC 可编程操作系统，性能稳定可靠，无电磁干扰影响。
- “黑匣子”功能，全程记录每一步的清洗状态，系统具有故障自诊断功能，故障信息文字提示同时声音报警；
- 清洗温度、时间、清洗剂添加、水源种类等参数可自行设定；
- 液晶屏实时显示当前运行步骤及工作参数；
- 具有断电记忆功能，程序执行过程中如因故断电，再次供电后设备可继续执行断电前的程序直至完成；
- 操作系统 3 级密码管理权限，满足不同管理层级的使用需求（选配）；
- 可配置 USB 接口、RS232 接口将数据导出保存（选配）；
- 可配置微型打印机打印清洗数据（选配）；
- 可配置清洗洁净度在线监测功能（选配）。



## 完备的清洗程序

CTLW 系列产品有预设多组清洗程序和程序编辑的功能，用户可自行选择和编辑以满足不同使用的需求。

- 可存储 99 组程序，并根据用户需求出厂前预设多组程序；
- 清洗参数可自行调整；
- 程序编辑功能，用户可根据需要自行选择清洗步骤进行编程并保存；
- 预设标准清洗程序、快速清洗程序、自定义清洗程序、自洁清洗程序、干燥程序等多组程序；
- 自洁清洗程序，用户可使用该程序定期对清洗管路进行除垢、除污物清洗；
- 手动测试程序，可对主要功能部件进行单独的测试，便于设备维护。



手动测试



自洁清洗程序



主画面



程序编辑



程序浏览



自动运行

## 贴心的安全保护

- 水温、气温双重温度保护，超温断电保护；
- 电子安全门锁，防止清洗、干燥过程中门体被意外开启造成人身损伤；
- 两点式门锁机构，门体锁紧及密封更加可靠；



- 循环泵高温保护，自身温度过高将自动停止运行；
- 电气控制系统配置过载、短路、过电流、漏电保护功能；
- 设备带有应急开关，保证在紧急时刻快速断电。



# 全自动器皿清洗机

## 配件丰富



**CWIR56 56位注射式清洗架**  
56个注射式喷淋管和可调节托架  
可清洗 10-250ml 容量瓶、三角瓶、烧杯等



**CWBR01 烧杯清洗架**  
可清洗烧杯等宽口容器  
摆放物品的区域为 560×510mm



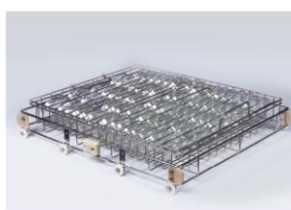
**CWIR11218 130位注射式清洗架**  
130个注射式喷淋管和可调节托架  
可清洗 112位 色谱进样瓶、试管等  
可清洗 18位 10-250ml 容量瓶、三角瓶、烧杯等



**CWIR30 30位注射式清洗架**  
30个注射式喷淋管和可调节托架  
可清洗 30套 250ml 输液瓶和盖或容量瓶、三角瓶、烧杯等



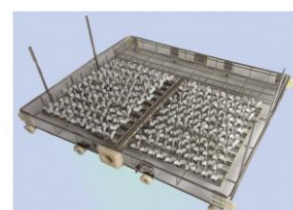
**CWIR36 36位注射式清洗架**  
36个注射式喷淋管和可调节托架  
可清洗 36个 10-250ml 容量瓶、三角瓶、烧杯等



**CWPR9075U 上层培养皿清洗架**  
可清洗 75个  $\Phi$ 90mm 的培养皿



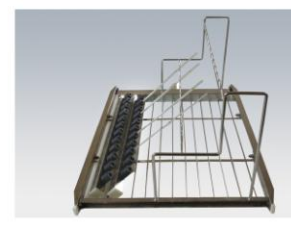
**CWPR9075L 下层培养皿清洗架**  
可清洗 75个  $\Phi$ 90mm 的培养皿



**CWIR220 220位注射式清洗架**  
220个注射式喷淋管和可调节托架  
可清洗 220位 试管或进样瓶及瓶盖等



**CWRTR20 20位胶管清洗架**  
可清洗 干燥 20根 内径  $\Phi$ 3- $\Phi$ 8mm, 长度 3m 的胶管



**CWPR60 60位移液管清洗架**  
可清洗 60根 600mm 移液管、吸管等, 可清洗部分烧杯等广口容器



**CWMR 医疗器械清洗架**  
可清洗各种牙术器械等



波洱 (Borer) 清洗液、中和剂  
原装瑞士进口清洗液、中和剂, 各种包装可供选择

## 各型号产品主要规格参数表

| 型号             | CTLW-120    | CTLW-160     | CTLW-200     | CTLW-220     | CTLW-320     | CTLW-420      |           |    |
|----------------|-------------|--------------|--------------|--------------|--------------|---------------|-----------|----|
| 外形尺寸 (W*D*H)mm | 980*740*830 | 980*740*1060 | 980*740*1060 | 690*790*1765 | 690*790*1905 | 1110*900*2165 |           |    |
| 内腔尺寸 (W*D*H)mm | 600*629*465 | 600*629*585  | 600*629*635  | 600*629*658  | 600*629*820  | 688*700*703   |           |    |
| 有效容积 (L)       | 120         | 160          | 200          | 220          | 320          | 420           |           |    |
| 清洗架层数          | 1           | 2            |              | 3            |              | 2             |           |    |
| 电压 (V/Hz)      | 220/50~60   |              |              | 220/50-60    | 380/50~60    | 220/50~60     | 380/50~60 |    |
| 水清洗功率 (KW)     | 1.1         |              |              | 1.5          |              | 2.8           |           |    |
| 水加热功率 (KW)     | 5           |              |              | 15           | 5            | 15            | 17        |    |
| 干燥运行功率 (KW)    | 2.1         |              |              | 3.6          |              |               |           |    |
| 最高运行功率 (KW)    | 6           |              |              | 6.5          | 16.5         | 6.5           | 18        | 20 |
| 耗水量 / 循环 (L)   |             |              |              | 15           |              |               | 25        |    |
| 噪音 (dBa)       | <50         |              |              | <55          |              |               | <60       |    |
| 进水压力 (Mpa)     | 0.3-1.0     |              |              |              |              |               |           |    |

\* 以上信息仅供参考, 如有变更恕不另行通知



永合创信

CREATRUST

科技创新、信而致远

[www.creatrust.com.cn](http://www.creatrust.com.cn)



地址：青岛市城阳区大周村工业园

电话：4000051528；+86-532-68985836

传真：+86-532-68985836

邮箱：[Sales@creatrust.cn](mailto:Sales@creatrust.cn)

网站：[www.creatrust.com.cn](http://www.creatrust.com.cn)