

## 关于舒茨

江苏舒茨测控设备股份有限公司，由归国留学人员创办的高新技术企业。在 2010 年 4 月成立于江苏常熟国家级经济技术开发区。公司主要从事微量气体分析仪器的研发、生产及销售，致力于环境监测及工业过程分析领域，提供完整气体监测系统。

舒茨是奋斗于检测行业的专业团队，我们在学术研究上孜孜不倦，致力于攻克行业内各类难题。我们依托光学分析为技术基石，长期研究光声光谱痕量气体检测技术，在仪器仪表行业快速发展的今天，舒茨坚持以尖端科技为先，踏实是根，创新是魂，严谨服务客户，组建并培养最优秀的团队，力争脚踏实地的挺进行业先锋。

舒茨的分析仪器广泛用于环保烟气检测，检验检疫有毒有害气体检测，为各类水泥、冶金、化工、石油、半导体加工等工业企业提供成套气体检测技术方案。并涵盖农业温室气体检测、沼气分析和沼气安全监控和恐怖袭击、危险品储运等方面。

我们为客户提供全方面的技术咨询服务，从项目构想，研发过程，到最终产品成型。我们陪伴您共同研制出绝佳产品，以满足您的各类要求。

### 我们的 Know-How:

- ❖ 光声光谱痕量气体检测
- ❖ 红外多组分气体检测
- ❖ 熏蒸气体检测
- ❖ 高纯氢检测
- ❖ 微量氧检测
- ❖ 多组分热导气体检测

### 我们为您提供以下支持:

- ❖ 研发项目合作
- ❖ 信息科技咨询
- ❖ 技术难点咨询
- ❖ 尖端产品采购
- ❖ 本地化语言交流（德文，中文，英文）

我们的团队格言：舍予凝心，聚力善研



No. 9105072296

江苏舒茨测控设备股份有限公司  
SIGAS Measurement Engineering Corp.  
江苏省常熟市碧溪新区万和路 39 号 万和工业坊 7 号楼 3 楼  
Tel.: +86-(0)512-52265350 Fax: +86-(0)512-52265360

舒茨北京办事处  
北京朝阳区朝外大街 26 号朝外 MEN 写字中心 C 座 509 室  
Tel.: +86-(0)10-57799226 Fax: +86-(0)10-57799226-808  
Email: info@sigas-group.com | www.sigas-group.com

## SPTTr-GAS® | 光声痕量气体分析仪

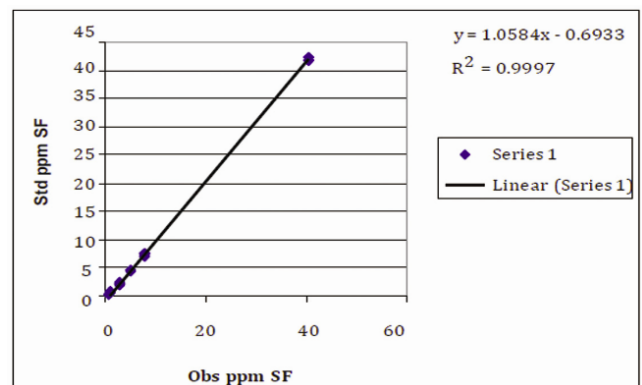


舒茨 **SPTTr-GAS ANALYZER** 光声痕量气体分析仪，配置触摸显示控制屏，菜单结构分布合理，直观友好的操作界面，所有状态显示，门限值和报警值都以模拟及数字方式提供。实时显示检测浓度曲线，全自动或手动零点校准，由客户自由选择。检测精度高，稳定性好，适用于各类痕量气体浓度检测场合。

- 有效屏蔽检测环境中湿度干扰：  
红外湿度检测模块直接配置在光声模块内部。
- 屏蔽温度不稳的干扰：  
光声光谱加热到 50 度并维持此温度下进行检测。
- 屏蔽其他气体干扰：  
通过检测微弱光声信号，通过精准信号放大并计算气体浓度
- 内部集成气泵和三个采样点自动控制阀
- 分析仪配置内部活性炭过滤器
- 每个检测点附近采样管上安装可更换滤尘器
- 根据不同种类气体，可自动用空气校准零点

如下图所示，舒茨 **SPTTr-GAS ANALYZER** 在 0.5ppm ... 40ppm 检测范围的测试中表现出良好的线性度，如下图所示，得出  $R^2 = 0.997$  光声光谱气体分析仪适用于各类环境内痕量气体浓度的检测，最低检出限为 0.01ppm

分辨率	Resolution	0.01 ppm; 0.05% FS
线性误差	Linearty Error	+/-0.1 ppm; 0.1% FS
检测精度	Detection accuracy	0.1 ppm; 0.1% FS
预热时间	Warm up time	10 min
零点校准	Zero calibration	Calibration with ambient air (auto) 用空气全自动校准
显示数据	Display date	ppm, mg/m3
输出信号	Output signal	4...20mA; RS232; RS485; Option:Ethernet; GSM
重量	Weight	approx. 15kg
保护等级	Protection level	IP42 (EN 60529)
显示	Display	5.6" 背光触摸屏 480x640 LCD
存储温度	Storage temp.	-10°C ... +60°C
工作温度	Operation temp.	+10°C ... +40°C
大气压力	Air pressure	760...1160 hPa
工作湿度	Operation humidity	0...95% non-condensing relative humidity
工作电源	Power supply	90...264 VAC 50/60 Hz



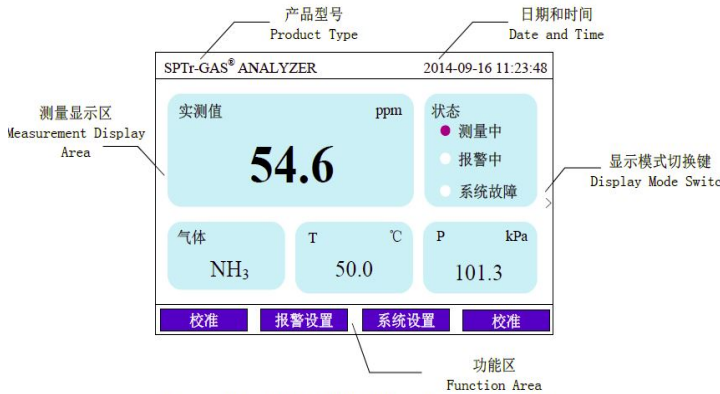


Figure 图: 主显示界面-1 Main Display Panel-1

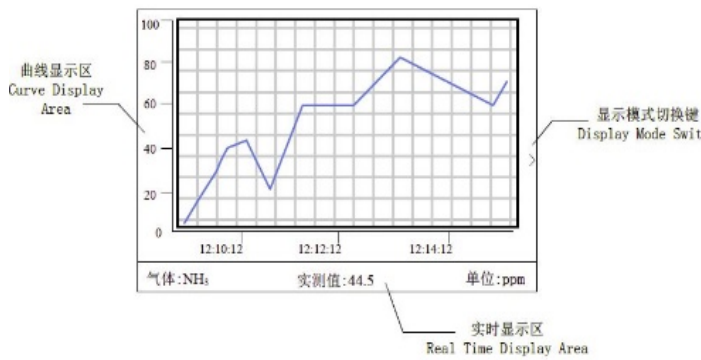
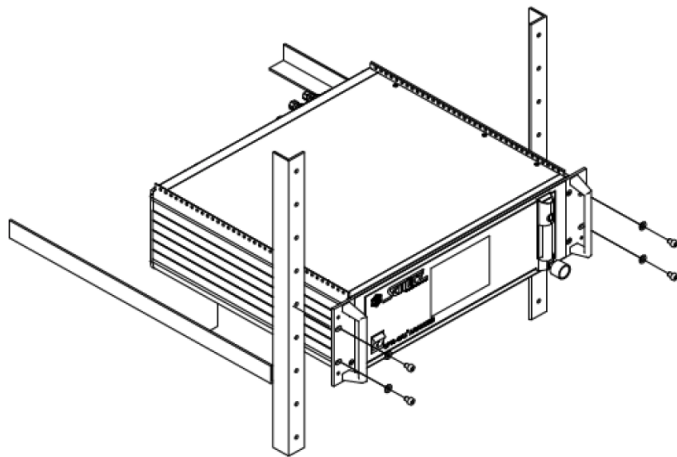
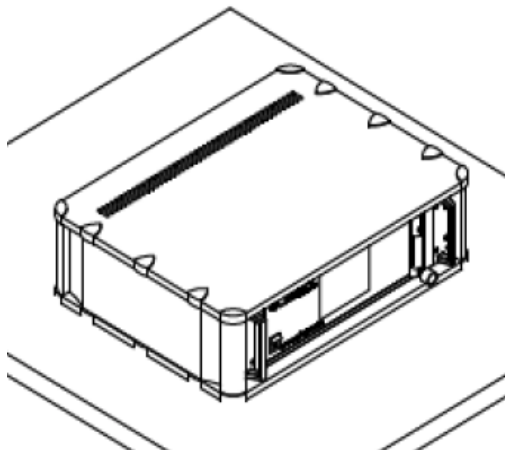


Figure 图: 主显示界面-2 Main Display Panel-2

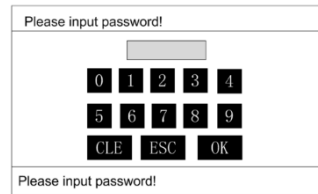
- 标准 19 英寸机架式，适合各类气体分析机柜



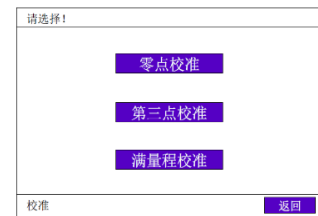
- 直接放置示意图，适合各类实验室，研究所测试使用



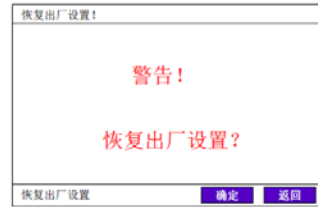
- SPTr-GAS ANALYZER 配置触摸控制屏，所有操作一手掌控
- 双屏幕显示来回滑动切换
- 屏幕 1：数值状态显示，包括操作菜单和故障显示
- 屏幕 2：实时浓度曲线显示，浓度变化一目了然
- 校准菜单、报警值设置用密码控制，防止误操作



- 配置零点校准、满量程校准、第三点校准，保证较好线性度

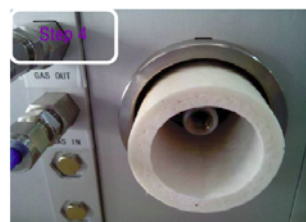
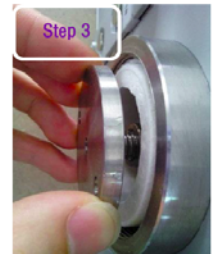


- 中英文菜单自由选择，满足各类客户需求
- 一键恢复“出厂设置”，完美省去误操作后的返厂维修过程



- 过滤器现场无拆卸更换，完美适用于各类 24 小时不停机工业现场

Step 1 Close Gas Inlet & switch power off 关闭进气并关闭电源



气体	气体范围	线性误差	检测精度	背景气体	
NH3	Ammonia	0...100ppm	0.5ppm / 0.1% FS	0.1ppm / 0.1% FS	Air or N2
NH3	Ammonia	0...1 g/m3	0.1% FS	0.1% FS	Air or N2
C5H10	Cyclopentane	0...100ppm	0.5ppm / 0.1% FS	0.1ppm / 0.1% FS	Air or N2
C3H6O	Acetone	0...2000ppm	0.1% FS	0.1% FS	Air or N2
C2H6O	Ethyl Alcohol	0...2000ppm	0.1% FS	0.1% FS	Air or N2
C3H8O	Isopropyl Alcohol	0...1000ppm	0.1% FS	0.1% FS	Air or N2
CH4O	Methyl Alcohol	0...500ppm	0.1% FS	0.1% FS	Air or N2
NF3	Cyclopentane	0...20ppm	0.5ppm / 0.1% FS	0.1ppm / 0.1% FS	Air or N2
N2O	Nitrous Oxide	0...500ppm	0.1% FS	0.1% FS	Air or N2
C2Cl4	PERC	0...800ppm	0.1% FS	0.1% FS	Air or N2
SO2F2	ProFume®	0...1 g/m3 0...1000ppm 1...150 g/m3	0.1% FS	0.1% FS	Air or N2
CCl3F	R11	0...500ppm	0.1% FS	0.1% FS	Air or N2
C2Cl3F3	R113	0...50ppm	0.5ppm / 0.1% FS	0.1ppm / 0.1% FS	Air or N2
C2F6	R116	0...100ppm	0.5ppm / 0.1% FS	0.1ppm / 0.1% FS	Air or N2
CCl2F2	R12	0...100ppm	0.5ppm / 0.1% FS	0.1ppm / 0.1% FS	Air or N2
C2HCl3F2	R122	0...100ppm	0.5ppm / 0.1% FS	0.1ppm / 0.1% FS	Air or N2
C2HCl2F3	R123	0...100ppm	0.5ppm / 0.1% FS	0.1ppm / 0.1% FS	Air or N2
CClF3	R13	0...100ppm	0.5ppm / 0.1% FS	0.1ppm / 0.1% FS	Air or N2
CF4	R14	0...100ppm	0.5ppm / 0.1% FS	0.1ppm / 0.1% FS	Air or N2
CHClF2	R22	0...100ppm	0.5ppm / 0.1% FS	0.1ppm / 0.1% FS	Air or N2
CHF3	R23	0...150ppm	0.5ppm / 0.1% FS	0.1ppm / 0.1% FS	Air or N2
C8H8	Styrene	0...50ppm	0.5ppm / 0.1% FS	0.1ppm / 0.1% FS	Air or N2
SO2	Sulfur dioxide	0...100ppm	0.5ppm / 0.1% FS	0.1ppm / 0.1% FS	Air or N2
SO2	Sulfur dioxide	0...1000ppm	0.1% FS	0.1% FS	SF6
C8H20O4Si	TEOS	0...100ppm	0.5ppm / 0.1% FS	0.1ppm / 0.1% FS	Air or N2
C2HCl3F2	Toluene	0...100ppm	0.5ppm / 0.1% FS	0.1ppm / 0.1% FS	Air or N2
C2HCl3	TRI	0...1000ppm	0.1% FS	0.1% FS	Air or N2
CH3Br	Methyl Bromide	0...2 g/m3	0.1% FS	0.1% FS	N2 (only)

如需检测其他类型气体，请随时与我们联系。Other gas types and concentration ranges under request. Please contact us for more information.

### 最低爆炸浓度 LEL 表 LIST OF LEL (LOWEST EXPLOSIVE LIMIT)

Gas / 气体	LEL 最低爆炸限值 Lower Explosive Limit	UEL 最高爆炸限值 Upper Explosive Limit	OEL 职业接触限值 Occupational Exposure Limit
Acetylene / 乙炔 C <sub>2</sub> H <sub>2</sub>	2,3 Vol.-% (24 g/m <sup>3</sup> )	82 Vol.-%	1000 ppm (1080 mg/m <sup>3</sup> )
Ammoniac / 氨 NH <sub>3</sub>	/	/	20 ppm (14 mg/m <sup>3</sup> )
n-Butan / 丁烷 C <sub>4</sub> H <sub>10</sub>	1,4 Vol.-% (33 g/m <sup>3</sup> )	9,4 Vol.-% (231 g/m <sup>3</sup> )	800 ppm (1900 mg/m <sup>3</sup> )
Ethylene / 乙烯 C <sub>2</sub> H <sub>4</sub>	2,4 Vol.-%	/	10000 ppm (11500 mg/m <sup>3</sup> )
Carbon dioxide / 二氧化碳 CO <sub>2</sub>	/	/	5000 ppm (9000 mg/m <sup>3</sup> )
Carbon monoxide / 一氧化碳 CO	12 Vol.-%	75 Vol.-%	30 ppm (35 mg/m <sup>3</sup> )
Methane / 甲烷 CH <sub>4</sub>	4,4 Vol.-% some Standards 5 Vol.-%	15 Vol.-%	10000 ppm (6700 mg/m <sup>3</sup> )
Propane / 丙烷 C <sub>3</sub> H <sub>8</sub>	1,7 Vol.-% some standards 2,1 Vol.-%	10,1 Vol.-%	1000 ppm (1800 mg/m <sup>3</sup> )
Sulfur hexafluoride / 六氟化硫 SF <sub>6</sub>	/	/	1000 ppm (6000 mg/m <sup>3</sup> )
Ethanol / 酒精 C <sub>2</sub> H <sub>6</sub> O	3 Vol.-%	19 Vol.-%	500 ppm (690 mg/m <sup>3</sup> )

#### 售后服务地址：

江苏舒茨测控设备股份有限公司

SIGAS Measurement Engineering Corp.

江苏省常熟市，常熟经济技术开发区

万和路 39 号，万和工业坊，七号楼三楼，P: 215537

电话：0512-52265350

传真：0512-52265360

Email: info@sigas-group.com

Website: www.sigas-group.com