

NEW DV1™ 粘度计

同等级产品中唯一连续感应和数字显示!

用户配置显示

- 大字体显示用户所选择的重要参数
- 可选静态或滚动的显示模式

显示信息:

- 粘度 (cP, P, mPa.S, Pa.S)
- %扭矩
- 转速/转子
- 温度 (°C 或 °F)

若安装了可选购的RTD温度探针

多语言选择

中文、英语、法语、德语、葡萄牙语、俄语、西班牙语

USB 电脑接口 可以使用选购的Wingather SQ软件

18档转速

提供更广泛的测量范围

可选的RTD

温度探针 DVP-94Y
需在订购时注明配置

直接设定时间功能

(可设定到达指定扭矩的时间, 或到达指定温度的时间, 或停止测试的时间)

精度:

测量范围的±1.0%

重现性: ±0.2%

自动量程显示:

- 100%扭矩时的满量程 (FSR)
- 当前转子/转速组合下的最大测量值

简化的用户界面

可获得更多的直接操控功能

具有直接与标签式打印机配置使用的功能

时尚的G型支架



仪器组成

仪器主机

一套6根转子 (RV/HA/HB) (p45)

或 一套4根转子 (LV) (p45)

转子保护腿*

G型支架

手提包装箱

*HA 或 HB机型不配置

可选附件

Wingather SQ 软件 ▶

RTD 温度探针

滚珠轴承系统 (RV/HA/HB) (p50)

EZ-Lock 转子快接系统 (p50)

粘度标准液 (p52)

仪器面板保护膜 (p51)

标签式打印机 (p51)

RV/HA/HB-1号转子 (p45)

快速定位支架 (p50)

恒温水浴 (p33-35)

小量样品适配器SSA (p38)

超低粘度适配器ULA (p40)

Thermosel 加热器 (p36)

配置T型转子的升降支架 (p42)

螺旋适配器 (p44)

DIN 适配器 (p44)

快速连接器/延长钩 (p49)

桨式转子 (p43&48)

MODEL **	粘度值范围 cP(mPa·s)		转速	
	Min.	Max.	RPM	Number of Increments
DV1MLV	1*	2M	.3-100	18
DV1MRV	100	13M	.3-100	18
DV1MHA	200	26M	.3-100	18
DV1MHB	800	104M	.3-100	18

* 配套使用Brookfield的配件, 最低粘度可测量到1 cP

** 标准扭矩范围值

M = 1 million cP = Centipoise mPa·s = Millipascal-seconds

Wingather SQ 软件 可订购

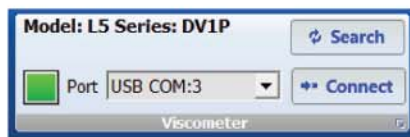
专业的数据采集软件，用于采集、分析及记录测试数据

使用Wingather SQ 软件，更加方便在进行测试的同时进行数据采集及绘图。

重要的特征和优点增强了操作者执行粘度测试的功能性：

- 多种测试模式提高了数据收集的效率
- 数学模型可以实现屈服应力及塑性指数的计算
- 自动样品编号
- 可同时得到高达20组数据的数据图谱
- 数据可导出为列表格式 (Excel®)

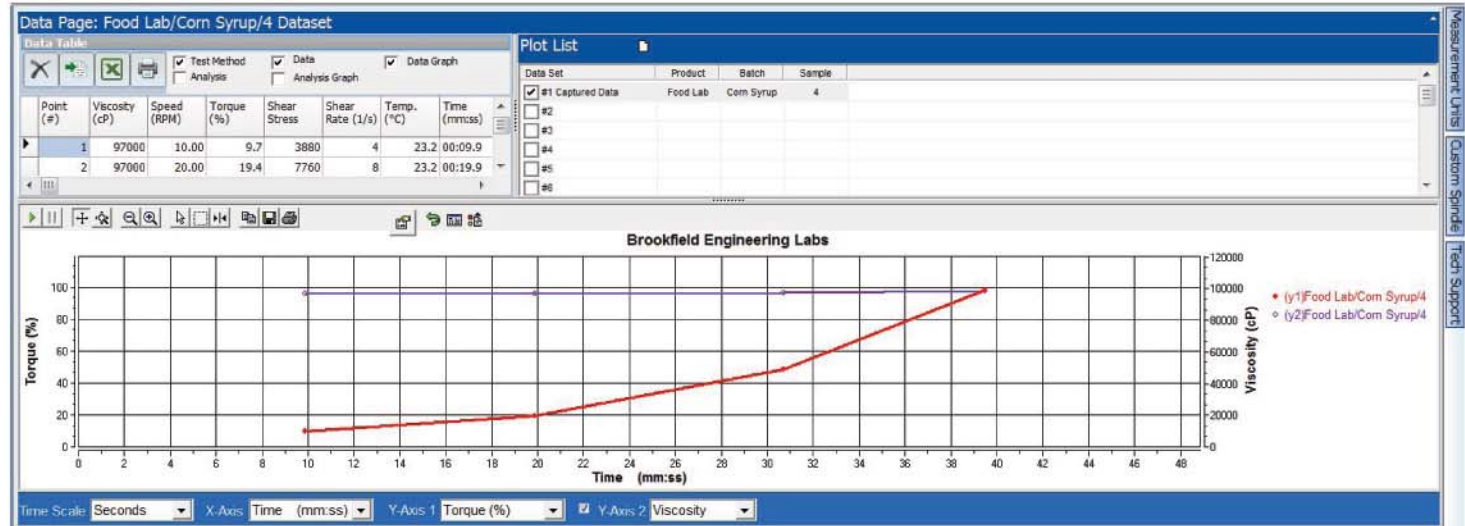
DV1粘度计通过USB接口与电脑联机。USB串口数据线与Wingather SQ 软件一起提供。连接成功后，串口名称旁边绿灯亮起。



软件面板显示当前测试信息。



数据表图则实时显示测试记录。



DV1CP粘度计

DV1 粘度计可选择
Wells/Brookfield 锥板机型

需要在订购仪器时注明