



## 关于舒茨

江苏舒茨测控设备股份有限公司，由归国留学人员创办的高新技术企业。在 2010 年 4 月成立于江苏常熟国家级经济技术开发区。公司主要从事微量气体分析仪器的研发、生产及销售，致力于环境监测及工业过程分析领域，提供完整气体监测系统。

舒茨是奋斗于检测行业的专业团队，我们在学术研究上孜孜不倦，致力于攻克行业内各类难题。我们依托光学分析为技术基石，长期研究光声光谱痕量气体检测技术，在仪器仪表行业快速发展的今天，舒茨坚持以尖端科技为先，踏实是根，创新是魂，严谨服务客户，组建并培养最优秀的团队，力争脚踏实地的挺进行业先锋。

舒茨的分析仪器广泛用于环保烟气检测，检验检疫有毒有害气体检测，为各类水泥、冶金、化工、石油、半导体加工等工业企业提供成套气体检测技术方案。并涵盖农业温室气体检测、沼气分析和沼气安全监控和恐怖袭击、危险品储运等方面。

我们为客户提供全方面的技术咨询服务，从项目构想，研发过程，到最终产品成型。我们陪伴您共同研制出绝佳产品，以满足您的各类要求。

### 我们的 Know-How:

- ❖ 光声光谱痕量气体检测
- ❖ 红外多组分气体检测
- ❖ 熏蒸气体检测
- ❖ 高纯氢检测
- ❖ 微量氧检测
- ❖ 多组分热导气体检测

### 我们为您提供以下支持:

- ❖ 研发项目合作
- ❖ 信息科技咨询
- ❖ 技术难点咨询
- ❖ 尖端产品采购
- ❖ 本地化语言交流（德文，中文，英文）

我们的团队格言：舍予凝心，聚力善研



No. 9105072296

江苏舒茨测控设备股份有限公司  
SIGAS Measurement Engineering Corp.  
江苏省常熟市碧溪新区万和路 39 号 万和工业坊 7 号楼 3 楼  
Tel.: +86-(0)512-52265350 Fax: +86-(0)512-52265360

舒茨北京办事处  
北京朝阳区朝外大街 26 号朝外 MEN 写字中心 C 座 509 室  
Tel.: +86-(0)10-57799226 Fax: +86-(0)10-57799226-808  
Email: info@sigas-group.com | www.sigas-group.com

## S-ANALYZER | NDIR 红外气体分析仪

舒茨 S-ANALYZER 200 分析仪系列为标准 19 寸机箱的多组分气体分析仪，可同时检测七组份气体。分析仪配置触摸显示控制屏，菜单结构分布合理，直观友好的操作界面，所有状态显示，门限值和报警值都以模拟及数字方式提供。实时显示检测浓度曲线，适用于各类工业场合气体浓度检测。



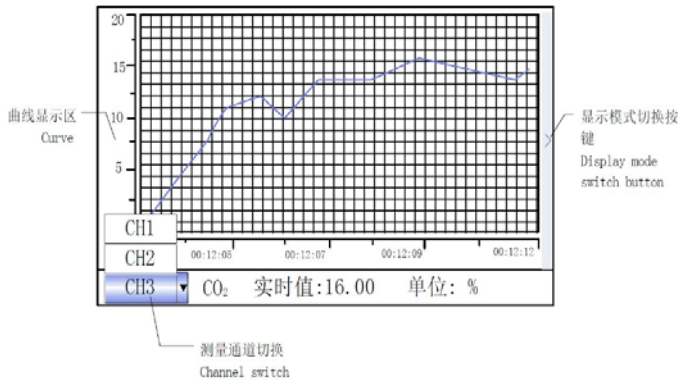
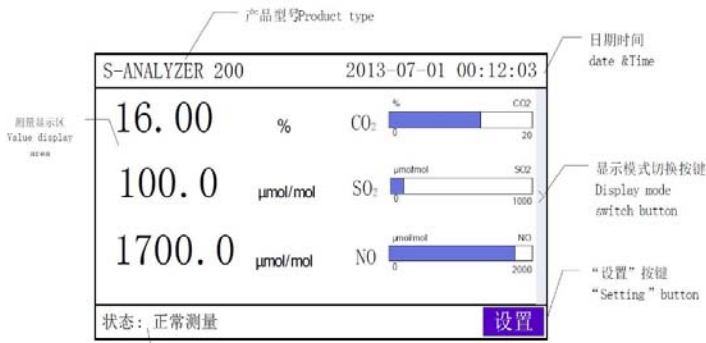
- ✓ 环境污染控制 Environment pollution control
- ✓ 现场检测及故障排查 Service and testing
- ✓ 废气检测 Waste gas analysis
- ✓ 气体过程控制 Process gas analysis
- ✓ 空气污染检测 Air quality control
- ✓ 水中TOC检测 TOC value measurement
- ✓ 高炉气体检测 Blast furnace gas detection
- ✓ 垃圾焚烧填埋 Garbage landfill
- ✓ 隧道气体检测 Tunnel gas detection

检测气体举例 Detection gas example			
二氧化硫	SO <sub>2</sub>	二氟一氯甲烷	R22
氨气	NH <sub>3</sub>	三氟二氯甲烷	R123
一氧化碳	CO	四氟乙烷	R134a
二氧化碳	CO <sub>2</sub>	五氟乙烷/三氟乙烷	R404a
氮氧化物	NO	/四氟乙烷 混合物	
硫酰氟	SO <sub>2</sub> F <sub>2</sub>	丙烷	R290
溴甲烷	CH <sub>3</sub> Br	乙丁烷	R600
磷化氢	PH <sub>3</sub>	丙酮	C <sub>3</sub> H <sub>6</sub> O
六氟化硫	SF <sub>6</sub>	异丙醇	C <sub>3</sub> H <sub>8</sub> O
甲烷	CH <sub>4</sub>	乙醇	C <sub>2</sub> H <sub>6</sub> O
乙炔	C <sub>2</sub> H <sub>2</sub>	甲醇	CH <sub>4</sub> O
乙烯	C <sub>2</sub> H <sub>4</sub>	三氟化氮	NF <sub>3</sub>
乙烷	C <sub>2</sub> H <sub>6</sub>	四氯乙烯	C <sub>2</sub> CL <sub>4</sub>
丙烷	C <sub>3</sub> H <sub>8</sub>	苯乙烯	C <sub>6</sub> H <sub>8</sub>

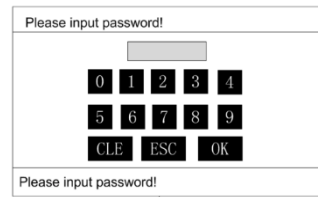
舒茨 S-ANALYZER 200 分析仪系列配备高精度红外传感器 S-MODULE 和 SAE-MODULE，使用非分散红外检测技术，集成稳定红外光源，配置可靠性能的光电探测器，确保了分析仪的检测性能。



检测气体	Measurement Gas	按照客户要求 as customer request
检测量程	Measuring Range	按照客户要求 as customer request
分辨率	Resolution	0.1ppm (depend on range)
线性误差	Linearty Error	2%FS
响应时间	Response time	T90 < 2s (60l/h flow); T90 < 1s (180l/h flow)
检测精度	Accuracy	1%FS
进气温度	Inlet gas Tem.	5...30°C
预热时间	Warm up time	ca. 2 min
气体流量影响	Gas flow effect	<+-0.5%FS or <+-1%LDL
温度影响	Tem.effect	<+-1% / 10k
气体压力影响	Pressure effect	<+-0.2% / 10hPa
显示数据	Display date	ppm , Vol.-%
通信接口	Interface	RS232, GSM
重量	Weight	approx. 15kg
保护等级	Protection level	IP42 (EN 60529)
显示	Display	5.6" 背光触摸屏 480x640 LCD
存储温度	Storage temp.	-10 °C ~ +60°C
工作温度	Operation temp.	+5°C ~ +45°C
大气压力	Air pressure	760 ~ 1160 hPa
工作湿度	Operation humidity	0 ~ 95% non-condensing relative humidity
工作电源	Power supply	90 - 264 VAC 50/60Hz

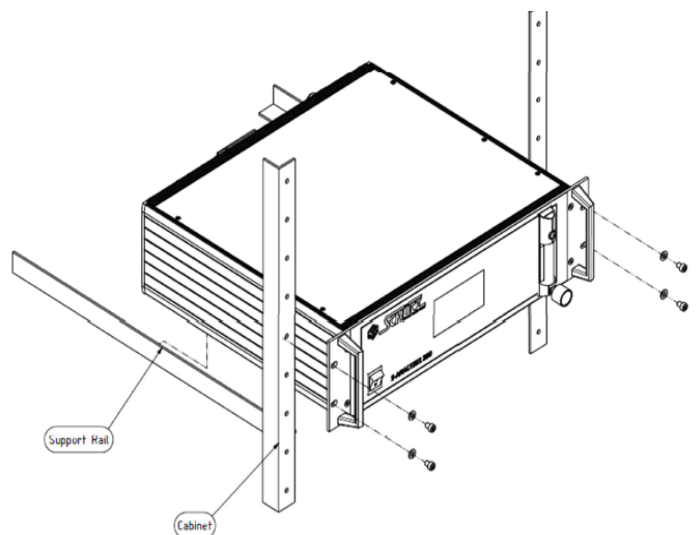
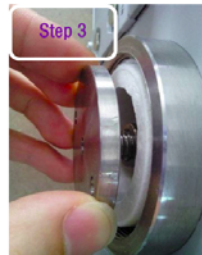


- S-ANALYZER 200 配置触摸控制屏，所有操作一手掌控
- 三屏幕显示来回滑动切换
- 屏幕 1：数值状态显示，三组分气体同时显示浓度
- 屏幕 2：详细数值显示，浓度单位、温度、压力，数值一目了然
- 屏幕 3：实时浓度曲线显示，浓度变化了然于心
- 校准菜单、报警值设置用密码控制，防止误操作
- 配置零点校准、满量程点校准、第三点校准，第三点校准值限制在 35%...75%之间，保证较好线性度
- 中英文菜单自由选择，满足各类客户需求
- 一键恢复“出厂设置”，完美省去误操作后的返厂维修过程



- 过滤器现场无拆卸更换，完美适用于各类 24 小时不停机工业现场

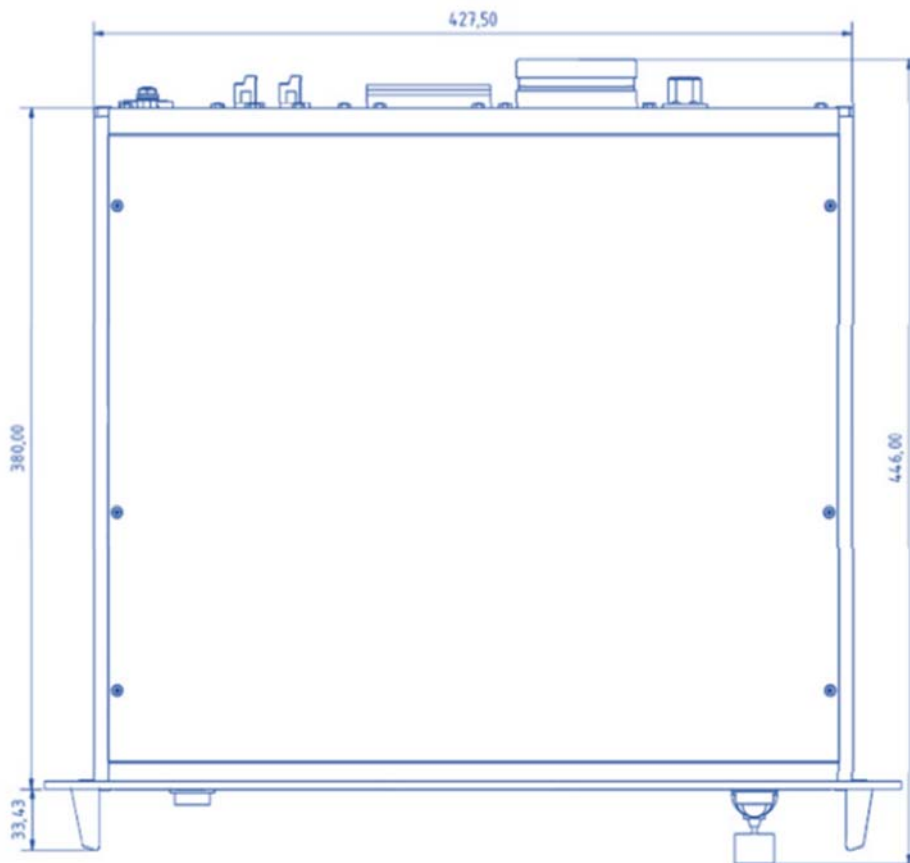
Step 1 Close Gas Inlet & switch power off 关闭进气并关闭电源







Unit: mm



### 最低爆炸浓度 LEL 表 LIST OF LEL (LOWEST EXPLOSIVE LIMIT)

Gas / 气体	LEL 最低爆炸限值 Lower Explosive Limit	UEL 最高爆炸限值 Upper Explosive Limit	OEL 职业接触限值 Occupational Exposure Limit
Acetylene / 乙炔 C <sub>2</sub> H <sub>2</sub>	2,3 Vol.-% (24 g/m <sup>3</sup> )	82 Vol.-%	1000 ppm (1080 mg/m <sup>3</sup> )
Ammoniac / 氨 NH <sub>3</sub>	/	/	20 ppm (14 mg/m <sup>3</sup> )
n-Butan / 丁烷 C <sub>4</sub> H <sub>10</sub>	1,4 Vol.-% (33 g/m <sup>3</sup> )	9,4 Vol.-% (231 g/m <sup>3</sup> )	800 ppm (1900 mg/m <sup>3</sup> )
Ethylene / 乙烯 C <sub>2</sub> H <sub>4</sub>	2,4 Vol.-%	/	10000 ppm (11500 mg/m <sup>3</sup> )
Carbon dioxide / 二氧化碳 CO <sub>2</sub>	/	/	5000 ppm (9000 mg/m <sup>3</sup> )
Carbon monoxide / 一氧化碳 CO	12 Vol.-%	75 Vol.-%	30 ppm (35 mg/m <sup>3</sup> )
Methane / 甲烷 CH <sub>4</sub>	4,4 Vol.-% some Standards 5 Vol.-%	15 Vol.-%	10000 ppm (6700 mg/m <sup>3</sup> )
Propane / 丙烷 C <sub>3</sub> H <sub>8</sub>	1,7 Vol.-% some standards 2,1 Vol.-%	10,1 Vol.-%	1000 ppm (1800 mg/m <sup>3</sup> )
Sulfur hexafluoride / 六氟化硫 SF <sub>6</sub>	/	/	1000 ppm (6000 mg/m <sup>3</sup> )
Ethanol / 酒精 C <sub>2</sub> H <sub>6</sub> O	3 Vol.-%	19 Vol.-%	500 ppm (690 mg/m <sup>3</sup> )

#### 售后服务地址:

江苏舒茨测控设备股份有限公司

SIGAS Measurement Engineering Corp.

江苏省常熟市，常熟经济技术开发区

万和路 39 号，万和工业坊，七号楼三楼，P: 215537

电话: 0512-52265350

传真: 0512-52265360

Email: info@sigas-group.com

Website: www.sigas-group.com