



Agilent
1260 Infinity LC



无限信心

1260

The Measure of Confidence



Agilent Technologies

无限信心

新的 **1260 Infinity LC** 建立了性能和价值的更高标准，让您的结果具有更大的置信度。600 bar 工作范围，加上 80 Hz 的 UV 检测器速率，以及提高了 10 倍的灵敏度。这就是真正的 UHPLC 性能！同时，您还可以运行现有的 HPLC 方法 —— 完全不需要作任何改变。简而言之，这是 HPLC 或 UHPLC 应用的最佳解决方案。

提高了 HPLC 标准

1260 Infinity LC 提高了 HPLC 的压力上限！等度泵、四元泵和二元泵系统压力上限 600 bar，最高流速可达 5 mL/分钟，等度泵和四元泵系统压力上限 200 bar 时，流速可高达 10 mL/分钟，再加上 80 Hz 的检测速率，以及提高 10 倍的灵敏度，使通用性达到了新水平，并可实现更高的分离度和更快的分离速度。

100% HPLC 兼容性

在同一系统上运行已建立并验证的 HPLC 方法 —— 无需改变 —— 也可以将 UHPLC 的性能提升至新的水平。

无限多样的选择

1260 Infinity LC 的模块式设计理念及溶剂输送、进样和检测的广泛选择，让您能够根据对色谱性能和灵活性的要求恰当地配置您需要的系统。无论您的应用需求是什么，您都可以充满信心地获得更高质量的数据，更快地获得结果。将模块混合搭配可配置以下系统：

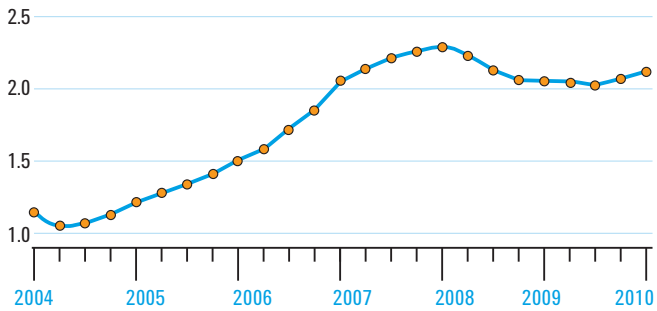
- 二元、四元或等度洗脱的分析型 LC
- 毛细管或纳升流速的低流速 LC
- 微量、分析型或制备型纯化
- 基于工作流程及应用的 LC 或 LC/MS 解决方案：自动化方法开发、多方法、无人值守、高通量或大容量等解决方案

3-5 年
运行无忧
保障

无论您有何种预算和应用要求，安捷伦 1200 Infinity 系列都是您在行业中最具价值的 LC 选择。从最经济合算的 1220 Infinity LC，到新的行业标准 1260 Infinity LC，再到强大的 1290 Infinity LC，我们总有一款满足您要求的解决方案。而且，我们现在为最受欢迎的 1200 Infinity 系列液相色谱仪配置提供 3-5 年运行无忧保障。*



安捷伦质量指数



近 5 年来安捷伦质量指数成倍增长，反映了我们对可靠性和耐用性的持续保证

* 不同的地区可能不同，请联系当地的安捷伦分公司。

如需了解 Agilent 1260 Infinity 系列的更多信息，请访问 www.agilent.com/chem/1260:cn

更高灵敏度意味着更高的效率

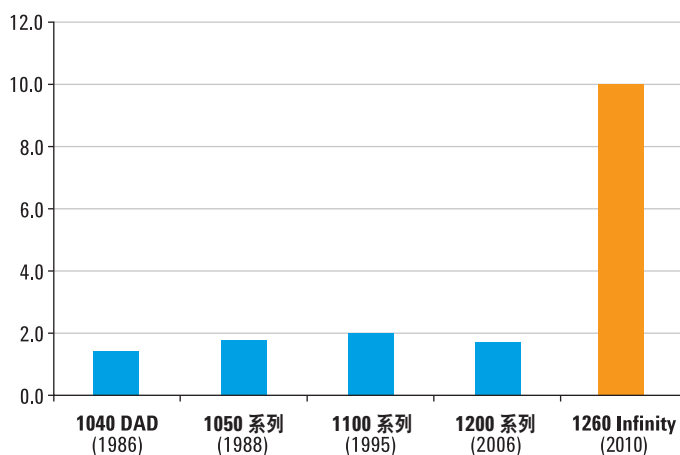
实验室效率提高——十倍！

1260 Infinity 二极管阵列检测器使用了使 1290 Infinity LC 成为最强大系统的创新技术，以 80 Hz 的检测速率将 HPLC 的灵敏度提高了 10 倍。再加上该检测器卓越的基线性能，您可以检测最窄的色谱峰，获得最低的检测限，使您充满信心地获得高质量的数据结果和更高实验室效率。

提高 HPLC 的灵敏度.....

配置 60 mm 光程安捷伦最大光强卡套式流通池后，1260 Infinity 二极管阵列检测器峰到峰之间的噪音水平达到了 0.6 μ AU/cm (ASTM)。这是对 HPLC 检测灵敏度的最大改进，也体现了安捷伦的不断创新和对 LC 技术的突出贡献。

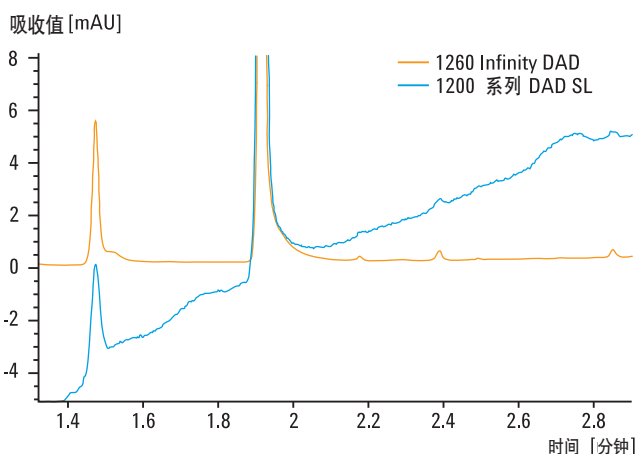
与以往检测器相比
灵敏度提高 n 倍



与 1040 DAD —— 全球第一台二极管阵列检测器相比 —— 新的 1260 Infinity 二极管阵列检测器显著增强了检测灵敏度

.....以及 HPLC 基线稳定性

最高灵敏度不是唯一重要的性能特性。1260 Infinity DAD 另一个显著特点是不易受示差折光效应的影响，从而能够得到最稳定的基线 —— 第 5 页上的实例显示其如何有助于您日复一日的工作。



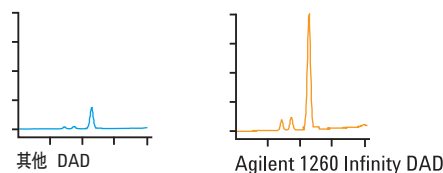
通过明显降低示差折光效应得到最高的基线稳定性

提高效率的途径

新 1260 Infinity LC 提高的灵敏度，不仅使结果更加可信，还让您获得了更高的效率。

更高的置信度

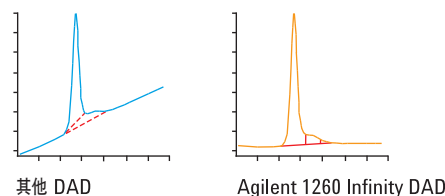
分析痕量组分时，1260 Infinity DAD 为您提供更清晰的结果。从而使您能够对样品的纯度得出更明确的结论。



用其它检测器看上去干净的样品，用 Agilent 1260 Infinity DAD 却显示了其真实面貌

更少的重新积分

通常对漂移基线上的低含量组分峰不可能进行自动积分，而是需要手动重新积分——这是一项极其费时的工作。由于 1260 Infinity DAD 灵敏度更高、基线更稳定，您可以比过去更加信任自动积分的结果，并节省了宝贵的时间。



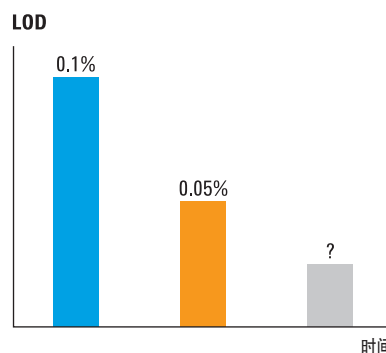
用其它二极管阵列检测器很难确定积分标记线的确切位置，但在 1260 Infinity DAD 得到的平坦基线上就容易得多了，将得到更一致的结果

更少的样品制备

1260 Infinity DAD 更高的灵敏度意味着您将有更多的机会直接分析样品，免除了分析前进行浓缩等复杂、费时的样品处理。

为可能发生的变化做更充分的准备

在过去的几年中，法规机构不断要求更低的检测限。有了 1260 Infinity DAD，您完全可以放心，您进行的这项安全投资将能满足未来几年内不断增长的需求。



更宽的分析能力范围意味着获得更高效率和更高置信度

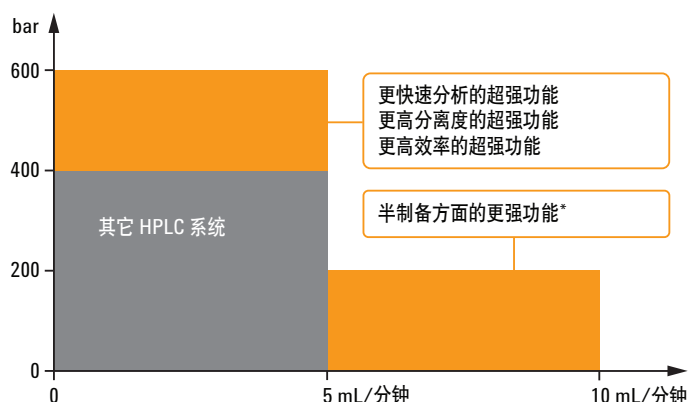
HPLC 的更强的分析能力

所有 1260 Infinity LC 的组件 —— 如泵、自动进样器和阀，在分析流速范围内，现在都可以在高达 600 bar 的压力下操作，达到了效率、数据质量和稳定性的新水平，为您的结果提供了最高的置信度。

HPLC 和 UHPLC 均能兼顾

即使在今天，许多已建立的方法仍然在使用大粒径色谱柱。反之，新开发的方法更常使用小粒径柱，后者能提供更高的分离效率。有了更高的分离效率可以通过缩短柱长、缩短分离时间；也可以保持柱长和分离时间，但获得更高的色谱分离度。

购买 1260 Infinity 泵，您进行的是一项适应未来需求的投资 —— 并没有在 LC 系统上花费更多的经费。如果您想发掘单位时间内最大的分离度，可以详细考察一下 1290 Infinity LC 系统，其分析能力是 1260 Infinity LC 的 2 倍 —— 是其它 HPLC 系统的 3 倍。

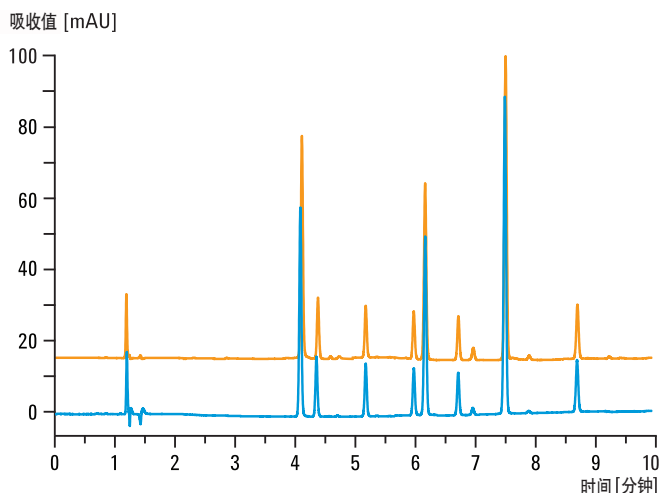


*仅限于 1260 Infinity 四元泵和等度泵

全面反向兼容性

1260 Infinity LC 为您提供全面反向兼容性。这意味着您可以在同一系统上运行已经建立并验证的方法。

— 1260 Infinity 四元泵液相色谱 (ZORBAX SB-C18, 4.6 x 150 mm, 5 μm)
— 1200 系列四元泵液相色谱 (ZORBAX SB-C18, 4.6 x 150 mm, 5 μm)



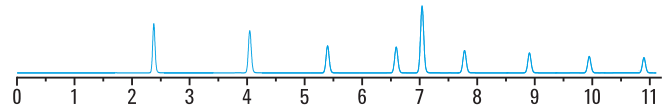
更快速分析的超强功能

如果您的分离复杂性中等，在色谱峰之间有足够的分离度，使用具有同样分离效率的亚-2-微米短柱将大大缩短分析时间，从而显著提高工作通量。

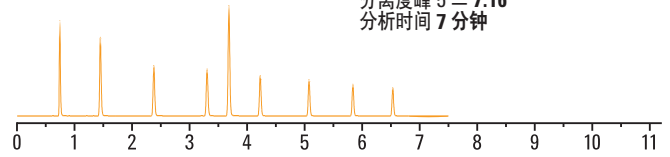
更高分离度的超强功能

采用更小粒径色谱柱提高分析的分度度，使相邻洗脱化合物得到更好分离。提高结果的置信度，减少不确定结果和重复分析的数量。

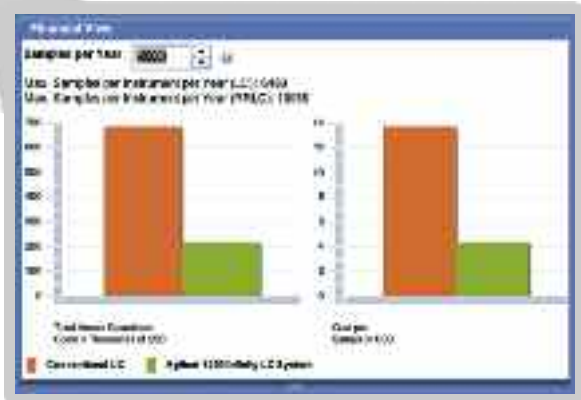
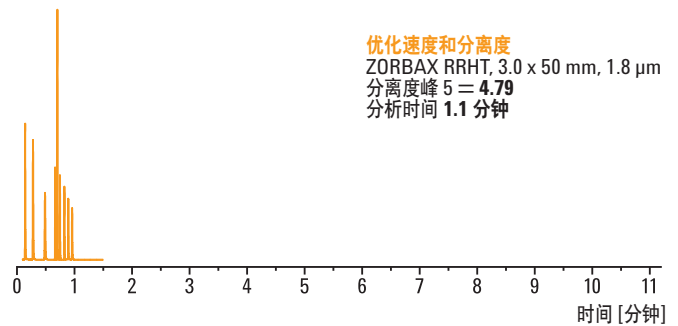
常规 HPLC
ZORBAX 4.6 x 150 mm, 5 μ m
分离度峰 5 = **4.20**
分析时间 **11 分钟**



优化分离度
ZORBAX RRHT, 3.0 x 100 mm, 1.8 μ m
分离度峰 5 = **7.16**
分析时间 **7 分钟**



优化速度和分离度
ZORBAX RRHT, 3.0 x 50 mm, 1.8 μ m
分离度峰 5 = **4.79**
分析时间 **1.1 分钟**



亲自计算一下采用安捷伦 UHPLC 技术后可以节约多少成本！在线方法转换器
和经费节省计算器帮助您转移 HPLC 方法并计算经费节省量。请访问
www.agilent.com/chem/hplc2uhplc

如需了解 Agilent 1260 Infinity LC 的更多信息，请访问 www.agilent.com/chem/1260:cn

Agilent 1260 Infinity 四元泵和等度泵液相色谱系统

更高效率，更高可靠性

用 1260 Infinity 等度泵和四元泵液相色谱系统，将标准 HPLC 应用提高到新水平。由于有了更高质量的数据和更快地获得分析结果的能力，您实验室的效率和结果的可靠性将得到提高。

标准应用的最佳选择

填充常规填料、亚二微米填料或表面多孔填料的标准内径 4.6 mm 和 3.0 mm ID 色谱柱，非常适用于 1260 Infinity 等度泵和四元泵液相色谱系统。您可以轻松而放心地运行现有应用方法，而且还有足够的空间优化方法或使用先进的方法和色谱柱技术。甚至还有足够的流速可以运行半制备应用方法——只需要增添 1260 Infinity 馏分收集器。

适应未来发展、可升级的投资

1260 Infinity 等度泵和四元泵都是基于同样原理而设计的，除四元泵比例阀和新的集成式脱气单元外二者基本相同。这意味着您可以从等度泵系统开始，以后再泵升级为四元泵系统。再进一步添加 1260 Infinity 甚至 1290 Infinity 组件，可使您的系统变成适用于任何应用的高端液相色谱。



1200 Infinity 系统	标准 HPLC	Poroshell 柱	亚二微米柱	4.6 mm 柱	3.0 mm 柱	2.1 mm 柱	快速液相色谱	高分离度	MS 前端	半制备
1260 Infinity 四元泵液相色谱	■	■	■	■	■	■	■	■	■	■
1260 Infinity 等度泵液相色谱	■	■	■	■	■	■	■	■	■	■

1260 Infinity 四元泵液相色谱系统

无论您是处于药物或化学质量保障实验室、环境或食品分析实验室，还是大学或政府实验室，1260 Infinity 四元泵液相色谱系统都是满足您液相色谱需求的理想工具。

按照用户需求配置系统 —— 从适用于常规分析的手动进样、可变波长检测，到适用于方法开发的多柱选择和最高灵敏度的二极管阵列检测的高端系统 —— 所有一切都基于同一厂家 —— 安捷伦的 1200 Infinity 系列模块。

而且，所有配置都可以由安捷伦色谱数据系统和大多数第三方软件支持。

无论您如何设置 1260 Infinity 四元系统，都会比其它“标准”HPLC 系统更具优势。特别是当您选择了新的 1260 Infinity 二极管阵列检测器后。



1260 Infinity 等度泵液相色谱系统

1260 Infinity 等度泵液相色谱系统非常适用于不需要梯度分离，如许多 QA/QC 方法、GPC 或 SEC 分析等简单分离的挑战。1260 Infinity 等度液相色谱的流量范围可高达 10 mL/分钟，也可用于半制备分离。



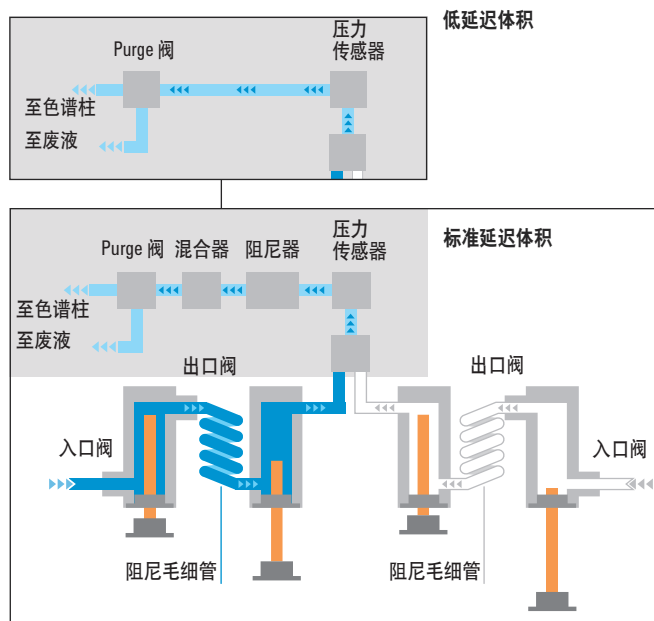
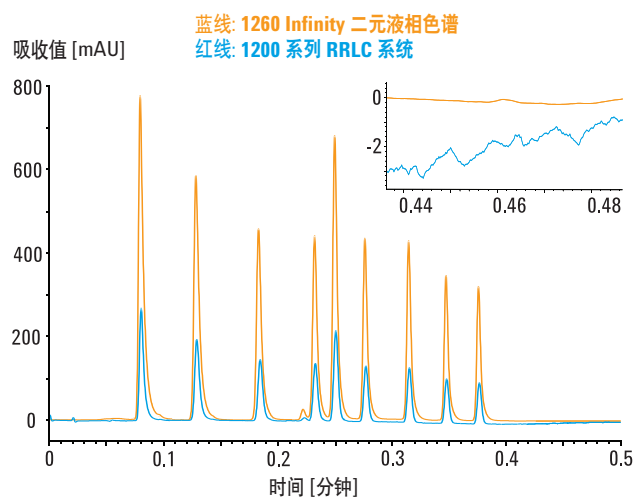
Agilent 1260 Infinity 二元泵液相色谱系统

更高的性能，更低的价格

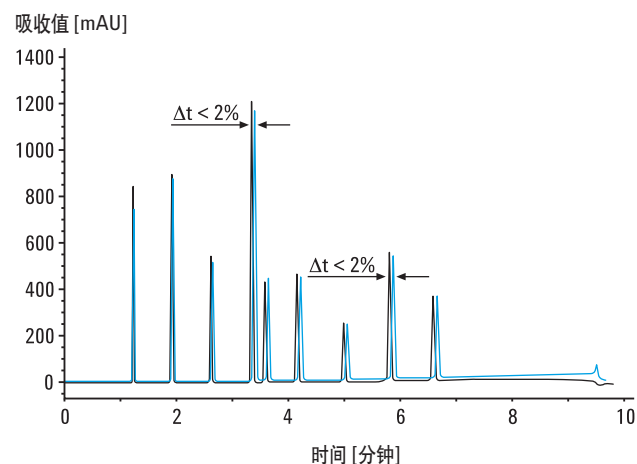
1260 Infinity 二元液相色谱系统不仅为您提供 UHPLC 的结果，而且还具有更高的 UV 灵敏度。其可调节的延迟体积使其既适用于标准内径色谱柱，也可作为 MS 检测的前端分离仪器。

更高的检测性能

新的 1260 Infinity 二元液相色谱系统以 1200 系列高分离度快速液相色谱系统为基础，具有与 UHPLC 相同的强大功能，由于使用新型 1260 Infinity 二极管阵列检测器，提高了检测性能。与您已有的 HPLC 和 UHPLC 方法完全兼容，现在我们将以更有吸引力的价格为您提供这些性能优势。



1260 Infinity 二元泵可配置的延迟体积最低可达 120 μL 。再加上 600 bar 压力下流量范围最高可达 5 mL/分钟，因此可以使用从 2.1 mm ID 窄径柱到 4.6 mm ID 标准内径柱，适合通用的分析应用，符合 LC 和 LC/MS 二者的需求



1260 Infinity 二元泵的标准延迟体积配置让您不仅可以运行 UHPLC 方法，也可以运行常规 HPLC 方法，性能不受任何影响，也不用改变色谱模式

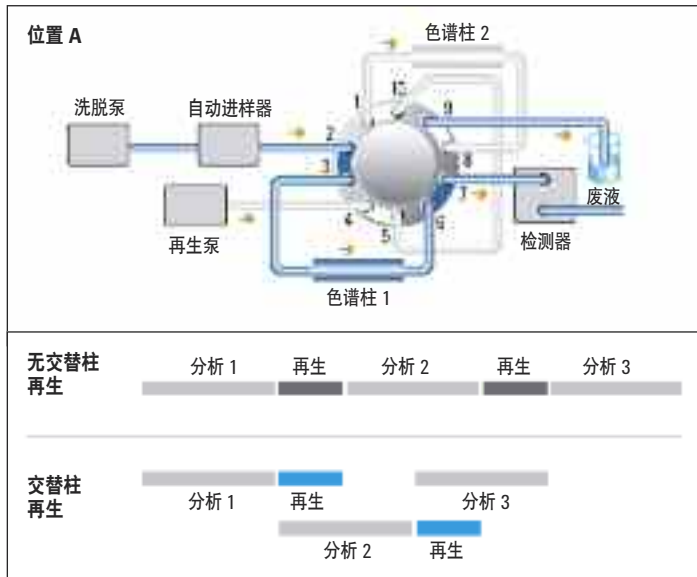
更高通量

1260 Infinity 二元泵液相色谱系统独特的高通量配置能最大限度地提高需要分析大量样品的实验室的效率。当用一根色谱柱进行分析时，同时用再生泵对另一根色谱柱进行清洗和再生。这种高通量配置可以将分析周期缩短 50%，每日可达到 2000 个样品的分析通量。

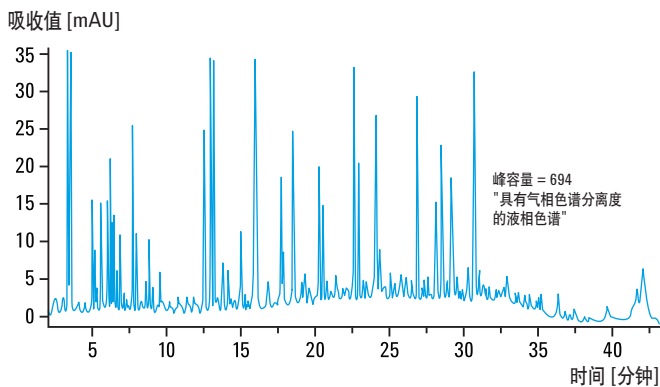
使用最大样品容量的 1290 Infinity LC 进样器 HTS 或 HTS 得到最大样品容量，并受益于 1200 Infinity 系列的全混搭功能！

更高的峰容量

在 1260 Infinity 二元泵液相色谱系统上使用 ZORBAX RRHT 长柱，可获得 700 多峰容量，“相当于气相色谱的分离度”。实例中显示用 ZORBAX RRHT SB-C18 柱 (2.1 x 150 mm, 1.8 μm) 分析 BSA 胰酶裂解产物。



通过交替柱再生 (ACR) 可获得每日 2000 个样品的分析通量

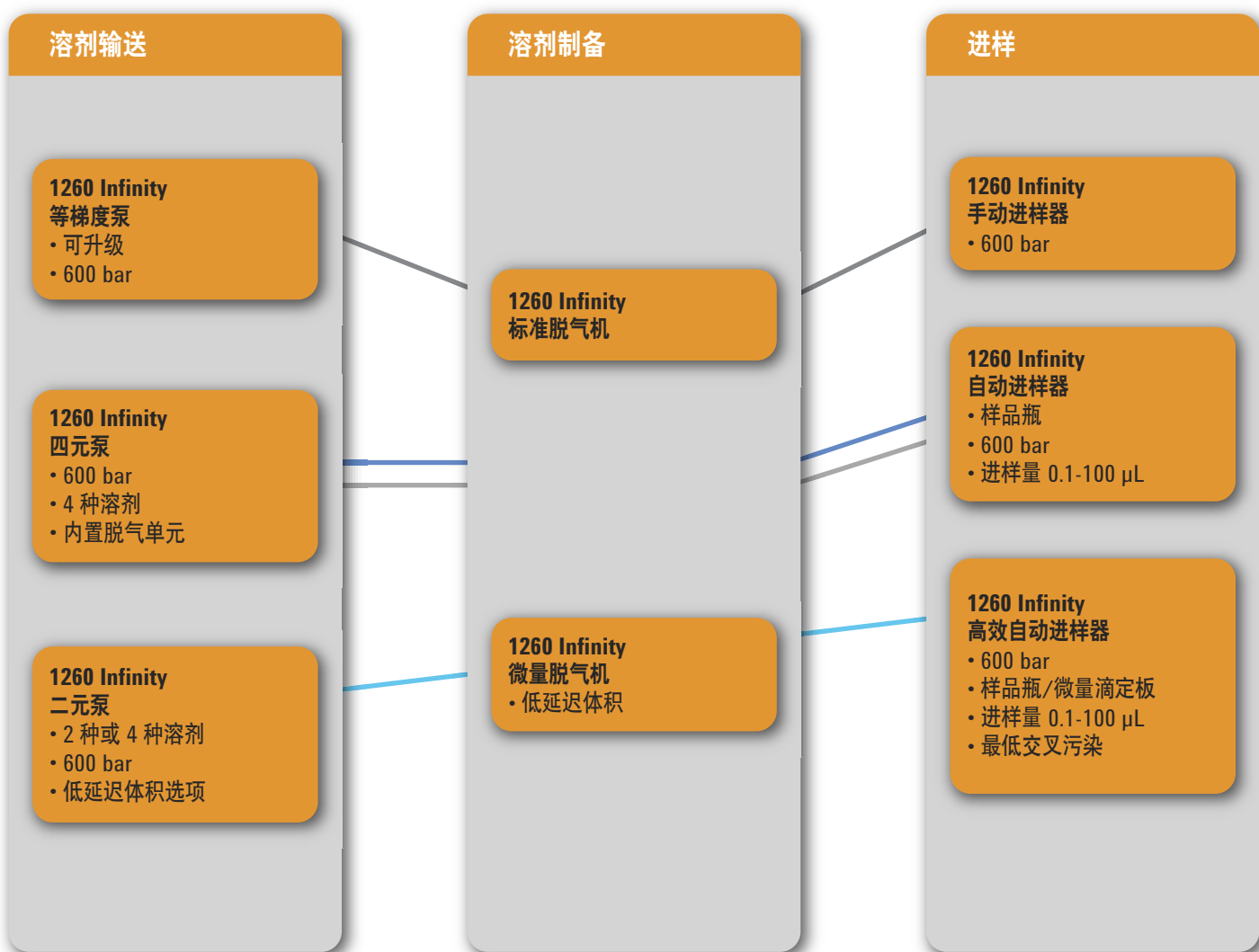


用 ZORBAX RRHT SB-C18 柱 (2.1 x 150 mm, 1.8 μm) 分析 BSA 胰酶裂解产物可获得 700 以上的峰容量

1200 Infinity 系统	标准 HPLC	Poroshell 柱	亚二微米柱	4.6 mm 柱	3.0 mm 柱	2.1 mm 柱	快速液相色谱	高分离度	MS 前端	半制备
1260 Infinity 二元泵液相色谱										

无限多的选择

1200 Infinity 系列采用模块式设计，整个产品系列模块都采用相互兼容的技术，您可以根据应用需求在预算范围内配置系统。可以配置成几百种组合。这里只是典型配置的选择。如需了解详细内容，可参阅 1200 Infinity 系列选择指南或咨询安捷伦分公司。



用于 GPC/SEC 分析的初级等度泵系统



用于方法开发的高端四元泵系统



用于常规分析的标准四元泵系统



用于杂质鉴定的研究级 LC/MS 系统



柱温箱

1260 Infinity 柱温箱
 • 2 个温度区域
 • 高达 80°C
 • 柱切换

1290 Infinity 柱温箱
 • 快速切换阀
 • 低扩散组件
 • 高达 100°C
 • 多柱温箱应用

UV 检测器

1260 Infinity VWD
 • 80 Hz

1260 Infinity DAD
 • 80 Hz 数据采集速率
 • 1 或 6 cm 流通池
 • 3.0 或 0.6 $\mu\text{AU}/\text{cm}$ 噪音

1290 Infinity DAD
 • 160 Hz 数据速率
 • 可变狭缝
 • 1 或 6 cm 流通池
 • 3.0 或 0.6 $\mu\text{AU}/\text{cm}$ 噪音

特殊检测与 MS 系统

1260 Infinity 荧光检测器

1260 Infinity 示差折光检测器

1260 Infinity 蒸发光散射检测器

6150 单级四极杆 MS

6230 精确质量 TOF MS

基于工作流程和应用的液相色谱和液/质联用解决方案

无限多的可能性

1200 Infinity 系列的灵活性让安捷伦能提供最广泛的液相色谱系列解决方案。您可以从高效系统中选择分析型液相色谱，或根据特殊应用需求配置您的系统。从纳流到高通量 LC/MS，从氨基酸到 GPC 分析，1200 Infinity 系列为您提供了解决分离挑战的无限可能性。

自动化方法开发和多方法解决方案

您可以配置 1260 Infinity 二元泵或四元泵液相色谱系统，处理多个方法或开发新方法。采用两根、甚至三根色谱柱一组的柱温箱和选择阀，可以自动化配置多达 8 根色谱柱和 26 种溶剂。可广泛选择的安捷伦 ZORBAX 和 Poroshell 柱以及许多专业化应用软件可以支持这种高效率的配置。



大容量、高通量 LC/MS

1260 Infinity 二元泵液相色谱系统的低延迟体积是为高速分离而设计。用柱温箱内的安捷伦快速切换阀可以进行平行分析和柱平衡，使分析通量加倍。在液/质联用系统上使用 1290 Infinity LC 进样器 HTS 可达到最大的样品容量。



低流速液相色谱

1260 Infinity 毛细液相泵和纳流 400 bar 泵都包含电子流量控制（一种提供前所未有的流量稳定性的安捷伦专有技术）。用处理微量样品的选件可为 LC/MS 或液相色谱-芯片/质谱配置优化的前端解决方案。



纯化和制备液相色谱

安捷伦为纳克到克级样品的制备提供制备型液相色谱解决方案。这些系统以 1260 Infinity 组件为基础，可以根据您的样品和检测需要进行配置。馏分收集可由 UV、质量或其它检测信号，或几种信号的组合进行触发。



生物兼容液相色谱

对于分析生物活性物质，安捷伦有一系列具有生物兼容流路的 1260 Infinity 组件可供选择。所有接触洗脱液的内部部件都是惰性的，从而能够保护您的宝贵样品在分析过程中不发生降解。



分析 SFC —— 超临界流体色谱

安捷伦超临界流体色谱最适用于手性化合物的分离和纯化，建立了性能、可靠性和使用简便的新标准。宽动态范围可测定对映体过量百分比，和对组分峰仅为主峰 0.01% 的组分定量。



GPC/SEC 分析

1260 Infinity 等度泵提供了对保持高分离度至关重要的稳定流速。高流量精度和柱温箱卓越的温度稳定性确保在分子量测定中具有最高的准确度和精确度。



Agilent 6000 系列 LC/MS 系统

无限优良的组合

如果您正在寻找针对目标化合物更灵敏的分析方法，以及对于未知化合物更准确的鉴定方法，请深入了解一下安捷伦全面的 LC/MS 系列产品。40 年来我们在质谱技术方面不断创新，并作出了划时代的贡献，我们将不负您对质谱领航者的厚望，提供您所所需要的一切。所有 1200 Infinity 系列液相色谱系统都能够与 6000 系列质谱仪联用，完美组合，提供优异性能。

6100 系列单级四极杆

从常规质量控制到研究级应用，Agilent 6100 系列四极杆 LC/MS 系统使用方便，节省台面空间，提供了行业领先的数据质量。



6400 系列三重串联四极杆

无论您是要对候选药物进行定量、测定痕量环境或食品污染物，还是要确证生物标志物，Agilent 6400 系列三重串联四极杆 LC/MS 系统都会提供比以往更高的灵敏度、效率和价值。



6200 系列精确质量飞行时间质谱

Agilent 6200 系列精确质量飞行时间液/质联用仪一体式台式机，为确证合成化合物、鉴定生物标志物、鉴定杂质、筛查农药，以及表征整体蛋白等应用，提供了无与伦比的速度和性能。

6500 系列超高解析度和质量精度的三重串联四极杆飞行时间质谱

安捷伦精确质量 Q-TOF 采用至尊高精度飞行时间 (True Hi-DefTOF) 技术，使 MS 和 MS/MS 质量准确度、质量分辨率、灵敏度、图谱动态范围和速度达到了完美的结合。



如需了解 Agilent 6000 系列的更多信息，请访问 www.agilent.com/chem/lcms:cn

可用性和稳定性的新层次

安捷伦提供的软件和信息技术解决方案，可以使 1200 Infinity 系列产品发挥出全部优越性能。安捷伦化学工作站和 Agilent EZChrom Elite 为全部 1200 Infinity 系列液相色谱系统提供最全面的、完全可追踪的管理功能。虽然这些色谱数据系统关注不同的分析流程，但都是基于通用的仪器驱动和导航操作，提供统一的数据格式，并与安捷伦 OpenLAB 企业内容管理系统 (ECM) 完美地集成。同时提供了完美的可伸缩性，对所有安捷伦 1200 Infinity 液相色谱系统提供完美的仪器控制、结果生成、数据管理和高级报告功能。

Agilent OpenLAB 跨越实验室

Agilent OpenLAB 可以让您安全地在实验室内部和其他部门之间管理、分享和组织数据。通过关联报告数据库传递商务智能，提供流程自动化以加快常规的工作流程。

安捷伦化学工作站使您的 1200 Infinity 系列液相色谱在研究和开发方面发挥最大作用

安捷伦化学工作站是针对化学和制药实验室中研发科学家们的标准要求而设计的。可以根据特殊需要轻松定制，还提供了范围广泛的可选组件，以支持特殊应用。化学工作站是适用于所有安捷伦色谱系统的最完善的控制软件。

Agilent EZChrom Elite 使您的 1200 Infinity 系列液相色谱在质量控制方面发挥最大作用

Agilent EZChrom Elite 可以提供从初级的 EZChrom Compact 版本并支持升级到支持有数百台仪器、多用户、多地点的分布式系统。EZChrom 可灵活地控制安捷伦和其它厂商的色谱仪器。该组合非常适用于 QA/QC 实验室的常规工作。

Agilent Lab Advisor (在线实验室顾问)

Lab Advisor 帮助您使实验室仪器保持最佳工作状态，减少不必要的实验室意外停机。为您提供 1200 Infinity 系列液相色谱的高级诊断和维护功能——独立于控制仪器的软件。简而言之，Lab Advisor 帮助您以最有效的途径获得高质量的色谱结果。



安捷伦化学工作站



安捷伦 EZChrom Compact 软件



安捷伦远程在线监控与诊断系统

快速、可靠地获取准确结果

1200 Infinity 系列液相色谱系统与安捷伦 ZORBAX 和 Poroshell 液相色谱柱及液相色谱消耗品相结合，最大程度地提高了系统性能和可靠性，满足所有分离的需求。安捷伦仪器和 40 多年色谱经验造就了卓越的质量和性能，安捷伦色谱柱和消耗品的设计同样关注细节，您可以一次又一次从中获得需要和期望的高质量结果。

ZORBAX 液相色谱柱系列无与伦比的质量和灵活选择

- 广泛的键合相选择——Eclipse Plus、Eclipse XDB、StableBond、Extend、Bonus-RP、HILIC 及更多
- 卓越的灵活性和方法转换方便简单，范围广泛的粒径 (1.8、3.5、5、7 μm 和表面多孔层 2.7 μm) 和柱规格
- 单个色谱柱性能报告，卓越的柱与柱之间、批与批之间的重现性
- 卓越的填料强度，适用于最严格的高压应用

制备型分离柱

安捷伦的制备 HPLC 柱范围广泛——内径从 4.6 到 50 mm，覆盖了 Agilent 1260 Infinity 制备型纯化系统的全部流量范围。安捷伦 Prep C18 和正相柱可容纳最高上样量，已证明其在高达 pH 10 条件下的稳定性，以及延长的柱寿命。广受赞誉的 ZORBAX 柱——适用于反相分离和正相色谱的 ZORBAX Prep HT——可获得高样品通量，对难分离的复杂样品尤为适用。

色谱柱技术帮助您从 1260 Infinity LC 获得最多

Agilent, Poroshell 120 填料由 1.7 μm 实心硅胶核和 0.5 μm 多孔外层组成，因此可以以亚二微米填料的速度，在很低的柱反压下获得 2.7 μm 填料的分离能力。而且，其生产采用的是安捷伦设计的单次聚集专利技术，提高了重现性。

Poroshell 120 柱可提供：

- 与常规 3.5 μm 柱相比最多高 2 倍的理论塔板数
- 改善分离能力，甚至在加快速度时
- 由于色谱柱配有标准的 2 μm 筛板，因此提高处理脏样品的能力



如需了解更多，请访问 www.agilent.com/chem/poroshell120:cn



用 Agilent ZORBAX PrepHT 柱可轻松获得高纯度、高回收率和高通量，有各种键合相可供选择——Eclipse XDB、StableBond、Bonus-RP 和 Extend-C18——在任何条件下优化分离度和上样量

用于微量馏分收集和 MALDI 点样的毛细管柱和纳流柱
用有限的样品量得到极高灵敏度，需要小的柱内径。在蛋白质组应用中，包括离线微量馏分收集的一维或二维分离流程，安捷伦有广泛多样的色谱柱选择。柱内径可低至 0.075 μm 和 0.1 μm ，其最适合 MALDI 点样应用。微量馏分收集经常要在毛细管流速下进行，采用的柱内径为 0.3、0.5 或 0.8 μm 。安捷伦为各种应用提供范围广泛的 ZORBAX 反相柱，分别具有不同的键合相、孔径和粒径。



Agilent ZORBAX 毛细管柱和纳流柱尤为适合样品量非常有限的应用，因为它们能通过减少柱上样品稀释提高灵敏度

生物液相柱

安捷伦提供全部反相、体积排阻和离子交换生物液相柱，可进行单克隆抗体、蛋白质、多肽和其它生物分子的高重现性、高分离度分离。



如需了解更多，请访问 www.agilent.com/chem/bioHPLC:cn

安捷伦优势服务和支持

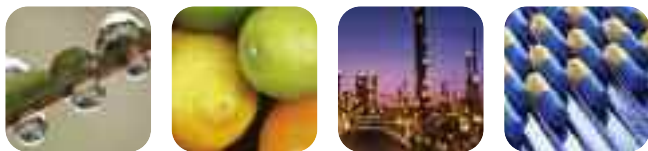
安捷伦在仪器使用周期的各个阶段都提供以用户为中心的产品和服务，从安装、升级到预防性维护和维修。无论您是需要支持单个仪器，还是多实验室，安捷伦优势服务解决方案都能帮助您延长正常运行时间、优化实验室资源，并迅速解决任何问题。

安捷伦的法规认证和功能验证服务

安捷伦提供您所需要的 ISO 17025 或 GLP/GMP 质量体系的校正或系统认证证明。实际上，自 1995 年起安捷伦在历年的法规认证独立调查中都名列第一名。

安捷伦软件服务和支持

安捷伦专业服务部门使软件和信息化产品及技术推动了效率的提升。与安捷伦顾问合作，让我们帮助您开发综合软件和支持策略，确保系统持续正常运行和最高效率。



满足任何应用和经费要求的最佳解决方案



为了给您提供最大的灵活性，安捷伦生产了一系列的产品——从用于常规分析的一体式液相色谱，到超高性能的液相色谱/质谱联用系统。为实验室操作的每个环节选择最佳配置，并确保每个系统可以根据未来要求挑战进行升级。

安捷伦的超值承诺——10年保值

除了不断的产品升级，我们还提供行业独有的服务——我们的10年保值承诺。安捷伦的超值承诺保证您的仪器从购买之日起至少使用10年，或者您要升级到新一代仪器时我们将认可您原有仪器的剩余价值。安捷伦不仅保证您现在购买的可靠性，我们还确保您仪器的长期价值。

安捷伦的服务承诺

安捷伦优势服务不仅保护您在安捷伦仪器上的投入——还把您同



我们经验丰富的专家全球网络联系在一起，每一天都帮助您从您实验室的每个系统上获得最高的速度、分离度和性能。

更多信息

如需了解 Agilent 1200 Infinity 系列液相色谱系统及其液相色谱应用解决方案的更多信息，请索取产品手册，或访问我们的网站 www.agilent.com/chem/1200:cn

了解更多:

www.agilent.com/chem/1260:cn

在线购买:

www.agilent.com/chem/store

查找当地的安捷伦客户中心:

www.agilent.com/chem/contactus:cn

安捷伦客户服务中心:

免费专线: 800-820-3278
400-820-3278 (手机用户)

联系我们:

customer-cn@agilent.com

在线询价:

www.agilent.com/chem/quote:cn

安捷伦科技大学:

<http://www.agilent.com/chem/university>

浏览和订阅 Access Agilent 电子期刊:

www.agilent.com/chem/accessagilent:cn

© 安捷伦科技(中国)有限公司, 2011
2011年6月1日 中国印刷
出版号 5990-5061CHCN



Agilent 1200 Infinity 系列

选择指南

出版号

5990-4333EN

Agilent 1200 Infinity 系列产品

出版号

5990-3333CHCN

Agilent 1290 Infinity LC

出版号

5990-5062CHCN

Agilent 1220 Infinity LC

出版号

5990-5060CHCN



Agilent Technologies