

HUMAN HEALTH

ENVIRONMENTAL HEALTH



匠心力作  
巅峰性能

Altus™ UPLC®

  
**PerkinElmer**  
For the Better



色谱利器  
度身定制



# 前所未有的 置信度

## Altus UPLC



### 食品

Altus™ UPLC®系统和 Empower® 3 色谱数据管理系统帮助您的实验室应对FS1,EFSA,和即将实施的FSMA对食品的严格要求——同时，将对您实验室的影响降至最小程度。该系统的增强性能可以使您的化合物检测，获得以前从未到达的痕量级水平。

### 环境

Altus UPLC®解决方案，提供了强大的整体性能，通过其特有的曲率算法，使得其更快，更加轻松地检测和积分最具挑战性的色谱峰（包含了小峰或者肩峰），这个算法比传统的积分算法更为灵敏。结果如何？当然是全面自动化的积分使得您对环境分析具有真正的影响力。

### 工业/精细化工

先进材料和精细化工正在我们的生活中扮演日益重要的角色。而相关的法规正在努力跟上这个增长节奏。为了提高质量，数据的有效性以及实验室的工作效率——我们需要执行标准化的实验平台和工作流程——ALTUS UPLC®解决方案可以显著降低您的运营成本并同时保证您能遵守相应法规和规章制度。这既能提供色谱实验的高通量又能降低溶剂的消耗，从而达到双赢。

### 卓越的技术助您洞悉一切

全球化的食品供应链要求食物的纯净和安全、由饮用水被污染而导致的潜在危险、精细化工和聚合物的质量和有效性、这些都使得我们的世界变得越来越复杂——而这些也是您在实验室里所面对的挑战。不仅仅是样品越来越复杂，与之相伴的实验室管理法规和指导原则也是如此。

对于那些面临如此复杂挑战的实验室——Altus™ UPLC®具有最佳技术的色谱平台已经在全球各地的实验室运行着，并提供着无与伦比的性能（9倍于传统HPLC系统的样品通量），最佳的效率，更高的用户生产率，更低的实验室耗材消耗——所有这些，就是您在其他色谱平台上所一直梦寐以求而未能实现的卓越洞察能力

整个系统配备了倍受业内尊崇的全面色谱数据管理软件 Waters® Empower3® 软件，无论您置身于哪个行业，都可以确保您成功处理最为棘手的样品，满足最为严厉的法规要求更为重要的是，您和您的实验室都能得到来自备受信任的，拥有辉煌业绩的，并获得认证的遍布全球的服务和支持。因此，您将切身感受到，不管遇到何种挑战，PerkinElmer都在您身边。

Altus UPLC®系统：正是给予您信心的色谱系统

# 样品通量 还是分离度 如何兼而得之

实验室管理者一直在寻求一种高通量，高分离度的解决方案，传统的HPLC似乎难以提供理想的答案。Altus UPLC®系统——以小颗粒技术的重大突破为核心以及相应的系统设计，结合先进的射流技术和亚2微米颗粒色谱柱在超高压，最小系统体积和优化的管路设计环境下的不凡表现



## 液相色谱系统中的精品之选

无论您是执行日常分析还是在开发一个高重现性和低交叉污染的方法，Altus UPLC®系统结合了四元泵和流通式进样设计的灵活性和简单性。由此，您可以从UPLC®分离模式中获得更高的分离度，灵敏度和样品高通量，同时也保持了很好的可靠性和耐用性。

## 节省你的准备时间

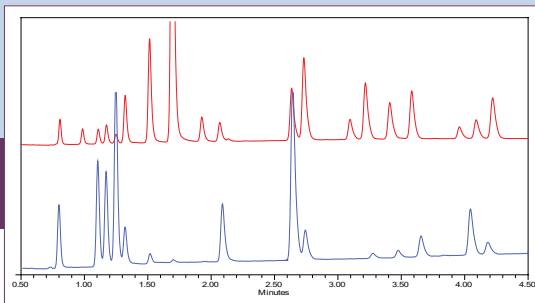
AutoBlend™ 技术能够自动地用溶剂瓶中的纯溶剂或储备液进行配比或混合，显著降低了预混合溶剂的时间。您可以充分利用Altus UPLC®系的混合能力，因为AutoBlend Plus™ 可以自动调节流动相所需的pH和离子强度。

AutoBlend™ 技术通过减少预混合流动相的时间，使得日常分析变得更为轻松，在实验室之间的方法传递也会由此变得更为便捷，避免不必要的时间和溶剂消耗。

通过Altus UPLC®系统，您可以获得UPLC®-品质的色谱分离而无需更改您的实验室SOP。四元溶剂管理系统和流通式进样设计具有更多的灵活性和HPLC一样的易用性，而同时结合更加高效的分离效果，这一切，只有UPLC®系统才可以一并完整的提供。



为 UPLC® 度身定制, Altus 家族系列检测器具有优异的灵敏度和线性。



Altus UPLC® 不同凡响的流量精度和进样的精准性在上面重叠色谱图中有着完美的展示-连续10针进样的19种多环芳烃混合标准溶液色谱图。



强劲的质谱检测器 Altus SQ - 也可以在 Empower® 3 中得到完全的控制。

此外, 您的实验室还有以下获益:

- **多溶剂混合功能** 溶剂选择阀可以扩展D通道和额外的六路溶剂, 其中任何一个通道都可以应用到四元梯度系统中。
- **直接注射进样** 在线进样针具有精准的进样效果和超常的样品回收率, 这个特有的技术就是 即使在非常高的压力下, 进样针也能实现精确的密封。
- **新一代的柱温箱系统** 色谱柱加热组件和管理系统都是标准规格, 易于开启, 低的死体积, 主动的溶剂预加热, 可以在您的色谱系统中灵活操作。溶剂预热装置确保了稳定的色谱柱柱温。可堆栈的柱温箱控温范围在4 °C到 90 °C, 并有自动色谱柱切换功能。
- **延迟体积的管理功能** Altus UPLC® 系统的 SmartStart® 技术可以自动调整梯度的起始时间和进样时间的前置量, 实现进样循环时间最小化。
- **全线的检测器单元** UV, PDA, FL, RI, SQ MS - 这些都是经过 UPLC®-优化设计, 低扩散的检测器, 使得您能获得与应用相匹配的个性化色谱系统。

### 方法转换更为方便

使用 Altus UPLC® 系统, 方法转换变得更为简单。只要选取和当前 HPLC 相匹配的 UPLC 色谱柱, 在系统自带的 UPLC® 色谱柱计算器中输入当前的 HPLC 色谱方法参数, 然后点击运行即可。

只要遵循系统控制台上的方法转换指导原则, 选择合适的 UPLC® 色谱柱和实验条件也是同样的简单。

### 高性能的最终体现

选用这个色谱系统, 会极大的提高您的色谱分离能力, 灵敏度和样品通量。这意味着 Altus UPLC® 系统可以消除实验室生产能力的瓶颈, 一台色谱即可承担原先多台色谱的工作量。随着仪器数量的减少, 您也可以降低实验室能耗和溶剂消耗的浪费。



# 一体化的 软件和服务

Empower® 3 软件将您实验室的运营和应用结合起来，用很少的培训即能获得诸如：工作流程的重组，额外的软件选项支持新的仪器和新的技术等不同寻常的效果。

Empower® 3 软件可以通过整合自定义字段和计算，在线帮助等，提供客户个性化的报告，同时也提供一流的数据安全性和完整性。

最终, Empower® 3 提供了您所需的所有功能，针对不同用户的技术水平和特有的任务需求，提供了个性化的登录界面选项。无论是新手还是专家，都会进入到适合自己的界面。

## 以工作流为驱动，客户为中心的QuickStart™ 界面

单窗口的 Empower® 3 QuickStart™ 界面允许您的用户毫无困惑地执行和他能力相匹配的任务。在这个界面中 您可以进行方法开发，PDA和质谱数据的提取，个性化的报告，数据管理乃至用电子邮件获取数据结果和通知。

QuickStart™ 界面简化了色谱数据采集，处理，查看和报告，可以提供以下的功能：

- 仪器控制和数据采集
- 色谱峰的检测（包括针对连续峰的ApexTrack™ 峰检测算法）
- 定量
- GPC 数据处理和计算
- 浏览数据
- 数据检索
- 质谱
- 个性化报告

### 一个软件包可以满足多种需求

Empower® 3软件可以管理所有您仪器采集到的数据，再加上可运行的一些特殊应用，包括可选的方法开发和验证服务，集成的化学结构和聚合物分析

软件所含的 ApexTrack™ 峰检测算法,增强了色谱峰的积分能力，对于分离不佳的、极低的噪音级别的和漂移基

线上的色谱峰有着出色的积分效果。可以高效的进行积分，而无需再用手动积分。该软件还可以用来控制其他厂商的各类分析仪器，包括HPLC, UPLC®, IC, GC, 和 CE, 使得您在色谱数据软件上获得最充分的回报。

### 优良的配件耗材，对方法和应用的支持

无论您是进行常规的原材料确认或执行最苛刻的应用，我们的首要任务都是帮助提高您的实验效率，控制成本，并优化您的分析。我们有原子光谱、材料表征和色谱和质谱的耗材和配件，我们的综合解决方案组合，可以确保您在整个仪器的使用寿命中，始终都能准时地获得准确，可重复的结果。

### 所有的需求，都可以得到一站式服务的相应

与我们进行合作，您会得到业内最佳的多品牌的服务和支持。我们在各地拥有数以千计的，有资质的技术人员，他们精通客户正在使用的技术和应用。在全球120多个国家，有超过400,000件的多供应商设备资产，正在我们的管理维护之中。

分析方法服务，资产采购和处置，商业情报，资质和验证，实验室搬迁，以及仪器服务和维修 所有这些甚至更多的服务，加上我们对客户业务所需的深层次知识的了解，这些独一无二的资质使得我们可以帮助并使您在科学和业务更上层楼。

## UPLC色谱柱配有自动识别和追踪功能



所有Altus UPLC® 色谱柱都是为了让您从色谱系统中获得优异分离性能而特别研制的。这些UPLC® 色谱柱让您同时获得亚2 微米颗粒技术所带来的分析能力和生产效率的提高。您可以选择亚乙基桥杂化颗粒（BEH）、表面带电杂化颗粒（CSH™），或高强度硅胶颗粒以适合您特有的应用要求。Altus UPLC® 色谱柱还集成了追踪色谱柱序列号 生产信息总结 使用历史等一系列功能。这些数据都可以被Empower® 3 软件自动读取并记录，所有的有数据都保持了可追溯性- 让您放心。

想要了解更多的 LC/GC解决方案? 就在PerkinElmer。

更多咨询可访问: [www.perkinelmer.com/altusuplc](http://www.perkinelmer.com/altusuplc)

## 珀金埃尔默企业管理（上海）有限公司

### 中国技术中心

#### 上海总公司

地址: 上海张江高科技园区  
张衡路1670号  
电话: 021-60645888  
传真: 021-60645999 邮编: 201203

#### 北京分公司

地址: 北京朝阳区酒仙桥路14号  
兆维工业园甲2号楼1楼东  
电话: 010-84348999  
传真: 010-84348988 邮编: 100015

#### 成都分公司

地址: 成都市高新西区西芯大道5号  
汇都总部园6栋3楼  
电话: 028-87857220  
传真: 028-87857221 邮编: 611730

中文网址: [www.perkinelmer.com.cn](http://www.perkinelmer.com.cn)

### 武汉分公司

地址: 武汉武昌临江大道96号  
武汉万达中心1808室  
电话: 027-88913055  
传真: 027-88913380 邮编: 430062

### 广州分公司

地址: 广州市建设六马路33号  
宜安广场2612室  
销售部 电话: 020-8363 3179 传真: 020-8363 3579  
维修部 电话: 020-8363 3176 传真: 020-8363 3196  
邮编: 510060

### 新疆分公司

地址: 乌鲁木齐市天山区新华北路168号  
中天广场大厦33层R座  
电话: 0991-2317360  
传真: 0991-2317370 邮编: 830000

客户服务电话: 800 820 5046 400 820 5046

### 沈阳分公司

地址: 沈阳市沈河区青年大街167号  
北方国际传媒中心 2803 - 2805室  
电话: 024-22566158  
传真: 024-22566153 邮编: 110014

### 南京分公司

地址: 南京市鼓楼区中山北路2号  
紫峰大厦17楼1701室  
电话: 025-51875680  
传真: 025-51875689 邮编: 210008

### 昆明分公司

地址: 云南省昆明市五华区三市街  
柏联广场6号写字楼12层1203室  
电话: 0871-65878921  
传真: 0871-65878579 邮编: 650021

### 西安分公司

地址: 西安市高新区锦业路69号  
创业研发园A座1009室  
电话: 029-81292671 81292721 81292761  
传真: 029-81292126 邮编: 710077

### 青岛分公司

地址: 山东青岛市市南区燕儿岛路10号  
凯悦中心青岛农业科技大厦1504室  
电话: 0532-66986008  
传真: 0532-66986009 邮编: 266071



要获取我们位于全球的各个办公室的完整列表, 请访问 <http://www.perkinelmer.com.cn/AboutUs/ContactUs/ContactUs/>

版权所有 ©2013, PerkinElmer, Inc. 保留所有权利。PerkinElmer® 是 PerkinElmer, Inc. 的注册商标。其它所有商标均为其各自所有者或所有者的财产。

本资料中的信息、说明和技术指标如有变更, 恕不另行通知。