

Proxima 凝胶成像



- ★外型小巧紧凑，节省空间，高度仅有45cm
- ★可以电脑操作，也可以进行触摸屏控制
- ★使用者坐立条件下可轻松完成所有调节
- ★专利的图像定位系统，避免反复打开暗箱手动调整凝胶位置，减少了胶的破碎和污染
- ★图像修正功能，可以灵活的把图像修正到最佳角度、最佳大小
- ★软件控制暗箱、CCD、镜头，只需点击鼠标即可完成光源、滤光片的调整，操作更方便、直观



产品特点

① 暗箱：

- ★ 体型小巧，占地空间小：380x452x487mm (WxHxD)
- ★ 自动控制，可使用软件直接控制镜头、光源、滤光片等
- ★ 可选触摸屏控制，即使不连电脑，也可以对暗箱进行控制
- ★ 配备Ethernet网线接口、USB接口、打印机接口

② 紫外透照台：

- ★ 254nm、312nm、365nm三种波长可选，21×26cm大尺寸透照台，可以放入比较大的凝胶（比如2-D胶），满足各种用户的需求

③ Binning模式：

- ★ 硬件、软件两种Binning模式
- ★ 软件模式增强了图像获取后的灵敏度，提供了非常宽的动力学范围（大于1:1000000）
- ★ 硬件模式提供了最高的信噪比的图像

④ 线性范围出众：

- ★ 保证了化学发光成像的快速性、灵敏性，比用感光胶片成像速度更快、更清晰，并且可对模糊荧光条带进行检测

⑤ 光源转换板：

- ★ 紫外-橙光转换板既可以用于可见的凝胶染色法（考马斯亮蓝、银染等），也可与ProXima AQ-4软件平场向导功能结合使用，提高定量分析的精确性。



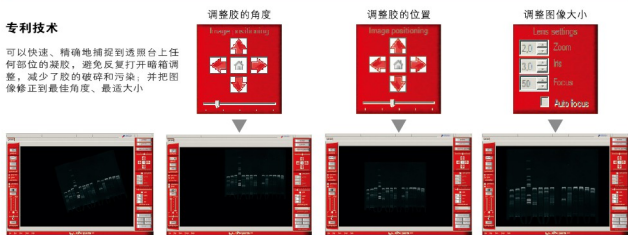
紫外-橙光转换板



⑥ 图像定位功能:

专利技术

可以快速、精确地捕捉到透照台上任何部位的凝胶，避免反复打开暗箱调整，减少了胶的破碎和污染；并把图像修正到最佳角度、最佳大小



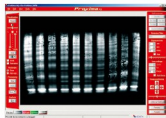
⑦ EPI-Vex多功能照明模块:

专利的顶置照明技术，可提供6种不同波长的激发光选择，满足多荧光基团的样品检测



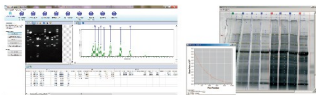
⑧ ProXima AQ-4图像采集软件 (标配):

- ★ 具有实时预览、曝光时间设定、CCD镜头控制、暗箱光源控制、滤光片控制等功能
- ★ 具有平场功能，可以改善光学元件导致的图像变形，使得仪器可以进行更加精确的定量分析，配合紫外-橙光转换板，效果更好
- ★ 具有模板选择功能，可以根据用户需要快速切换不同应用模板；数据记录满足GLP标准
- ★ 具有图像叠加功能，可以在给定时间内连续拍多张图片，进行动力学研究



⑨ TotalLab图像分析软件 (选配):

具有分子量测定、碱基数测定、RF值测定、克隆计数、相对百分比浓度测定、绝对浓度测定、标准曲线制作、自动/手动泳道识别、自动/手动条带识别、定义标记物、图像文字注释、图像角度旋转、图像镜像、反色及明暗对比处理、倾斜弯曲泳条带修正、背景扣除、多态性分析等功能



技术参数:

设备名称	ProXima 2500(T)*	ProXima 2600(T)	ProXima 2650(T)	ProXima 2800(T)	ProXima 2850(T)
像素	180万	1620万	400万	410万	410万
曝光时间(秒)	0.001-10	0.001-30	0.001-30	0.001-9000	0.001-9000
灰度	14bit	14bit	14bit	16bit	16bit
CCD温度	-	-	-	-40°C三级半导体制冷	-40°C三级半导体制冷
电动光学变焦	3x	-	4x	-	2x
电动光圈调整	Yes	Yes	Yes	Yes	Yes
电动聚焦控制	Yes	Yes	Yes	Yes	Yes
图像定位功能	Yes	-	Yes	-	-
滤光片位置	1	2	3	4	5 (5种可选)
自动曝光	-	-	-	Yes	Yes
自动聚焦	Yes	Yes	Yes	-	-
前置白光	Yes	Yes	Yes	Yes	Yes
成像区域	21x26cm	21x26cm	21x26cm	21x26cm	21x26cm
自动门锁	-	-	-	Yes	Yes
对比度控制	Yes	Yes	Yes	Yes	Yes
亮度控制	Yes	Yes	Yes	Yes	Yes
平场效果	Yes	Yes	Yes	Yes	Yes
饱和度指示	Yes	Yes	Yes	Yes	Yes
图像叠加	-	-	-	Yes	Yes
叠加间隔	-	-	-	Yes	Yes
选配EPI-VEX	-	Yes	Yes	Yes	Yes
软件Binning	Yes	Yes	Yes	Yes	Yes
硬件Binning	-	-	-	Yes	Yes

*附注: 设备名称中含T的为内置触摸屏, 例如: ProXima 2500不含内置触摸屏, ProXima 2500T含内置触摸屏

选型指南:

应用 型号	DNA/RNA				蛋白								
	P	C	R	产物	DNA/RNA 片段	Northern	Southern	1D 胶电泳	2D 胶电泳	Western	定量	多荧光检测	化学发光
2500	●							●					
2600	●				●			●	●		●	●	
2650	●				●			●	●		●	●	
2800	●				●	●	●	●	●	●	●	●	●
2850	●				●	●	●	●	●	●	●	●	●

AORAN
奥然科技
www.aoran.cn

经销商信息:

奥然科技 上海
地址: 上海市徐汇区漕溪路250号银海大厦A1012室
电话: 021-6451 6233 6451 6297 6451 6299

奥然科技 北京
地址: 北京市海淀区北三环西路甲30号双天大厦423室
电话: 010-6840 0176 6840 0177

奥然科技 广州
地址: 广州市天河区五山路135号天立大厦五层T501A2室
电话: 020-8551 6682 8551 6679

奥然科技 南京
地址: 南京市中央路417号先锋广场1036室
电话: 025-5850 1866 5850 1966

全国统一服务热线: 4009-670-570