

OPTON

COXEM, 纳米计量伙伴
超高分辨率台式扫描电镜



欧波同有限公司

COXEM台式扫描电镜中国总代理

全国统一销售电话：800-8900-558

COXEM

欧波同有限公司简介

欧波同有限公司是中国领先的微纳米技术服务供应商，是一家以外资企业作为投资背景的高新技术企业，总部位于英国，分别在北京、上海、广州、鞍山、济南、西安、成都等地设有分公司和办事处。作为蔡司电子显微镜及韩国COXEM台式扫描电镜产品在中国地区最重要的战略合作伙伴，公司秉承“打造国内最具影响力的仪器销售品牌”的经营理念，正在为数以万计的中国用户提供高品质的产品与国际尖端技术服务。

欧波同有限公司长期专注于微纳米技术应用解决方案的推广与研发。经过数年发展，欧波同有限公司目前已经成为中国最大的微纳米显微方案供应商。2003年成立以来，公司引进国外先进的营销服务理念并切合中国市场实际，独创了一套彰显行业特色的RSP营销服务模式。在不断推动行业发展、引领技术创新的同时，欧波同有限公司与中国各行业用户建立了良好的合作伙伴关系，分别在冶金、机械、化工、电子、纳米材料等多个领域得到了用户的广泛认同。

COXEM公司总部位于韩国硅谷大田市大德科技特区内，他的成立源于韩国国家纳米科技战略的制定与实施，由政府性的基金组织负责筹建的专业电子显微镜企业，是世界领先的台式扫描电镜企业。COXEM产品广泛应用于材料科学、生命科学、地球物理学、电子学，能源科学等领域，客户范围涵盖全球的科研院所，高校，各类检测机构及大型工业企业实验室，并且在国际科学研究领域得到了广泛认同。

欧波同有限公司与韩国COXEM的战略合作将携手共同致力于功能台式扫描电镜的推广与应用开发工作，将会为中国广大客户提供更加系统的微纳米分析解决方案。

与大型扫描电镜相比，COXEM（库赛姆）桌面台式电镜具有占地空间小，价格低廉，实验室环境要求简单，成像分辨率高，操作维护方便等诸多优点，满足了广大科研工作者及工厂检测对扫描电镜高分辨及成分分析的需求。

超高分辨率台式扫描电镜EM-30



技术参数

外形尺寸	400(宽) x 600(长) x 550(高)mm, 90kg
分辨率	8.0nm@30KV SE
放大范围	x 20 ~ x 100,000
加速电压	1KV ~ 30KV (1/3/5/10/15/20/30kV)
电子枪	发叉式钨丝阴极
探测器	探测器首选SE, BSE/EDS可选
样品台	X: 35mm (马达驱动), Y: 35mm (马达驱动), T: 0~45° (马达驱动), R: 360° , Z: 0 ~ 60mm
样品尺寸	45mm (高), 70mm (直径)
图像模式 (像素)	RED选区(320x240), TV(640x480), Slow(800x600), Photo(1280x960, 2560x1920, 5120x3840)
帧频	RED (Max. 30 frames/sec), TV (Max. 10 frames/sec), Slow(Max. 2 frames/sec)
真空系统	涡轮分子泵真空系统
自动功能	启动, 聚焦, 灯丝, 亮度/对比度
操作系统	Windows 7
操作方式	键盘/鼠标

超高分辨率多功能台式扫描电镜EM-30AX



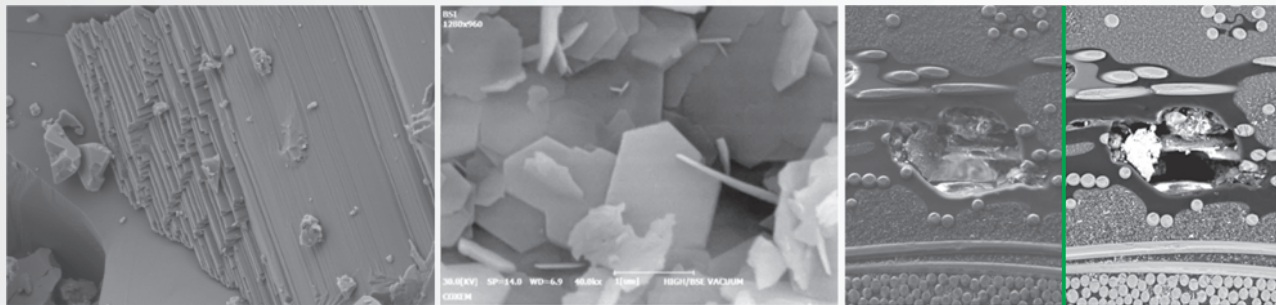
技术参数

外形尺寸	400(宽) x 600(长) x 550(高)mm, 90kg
分辨率	8.0nm@30KV SE
放大范围	x 20 ~ x 100,000
加速电压	1KV ~ 30KV (1/3/5/10/15/20/30kV)
电子枪	发叉式钨丝阴极
探测器	SE EDS, BSE可选
硅漂移电制冷 能量分辨率	133ev (MnKa) 80ev (F Ka)
元素分析范围	C (6) — U (92)
样品台	X: 35mm (马达驱动), Y: 35mm (马达驱动), T: 0~45° (马达驱动), R: 360° , Z: 0 ~ 60mm
样品尺寸	45mm (高), 70mm (直径)
EDS 能量分散 光谱仪	美国Thermo 电制冷能谱仪 45mm (高), 70mm (直径)
图像模式 (像素)	RED选区(320x240), TV(640x480), Slow(800x600), Photo(1280x960, 2560x1920, 5120x3840)
帧频	RED (Max. 30 frames/sec), TV (Max. 10 frames/sec), Slow(Max. 2 frames/sec)
真空系统	涡轮分子泵真空系统
自动功能	启动, 聚焦, 灯丝, 亮度/对比度
操作系统	Windows 7
操作方式	键盘/鼠标

超高分辨率成像

可与常规钨灯丝电镜相媲美的高分辨观察

分辨率扫描电镜的核心参数，是衡量扫描电镜优异的关键指标。传统式电镜分辨率在20mm左右。COXEM（酷赛姆）桌面台式电镜是唯一标配样品室内二次电子探测器的厂家，其二次电子分辨率可达全业内最高8nm，可与传统大型钨灯丝电镜想媲美。



二次电子像

背散射电子像

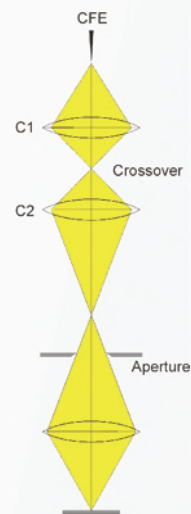
高性能电子光学系统

采用与常规钨灯丝电镜相同的三级电磁透镜系统

二级聚光镜+物镜设计

多级束流汇聚提高分辨率

分辨率高达8nm



自动样品台

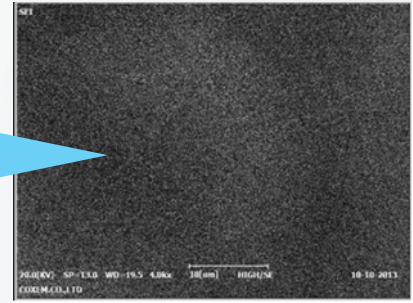
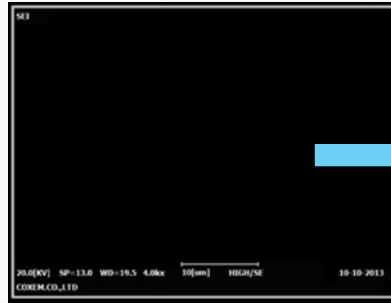
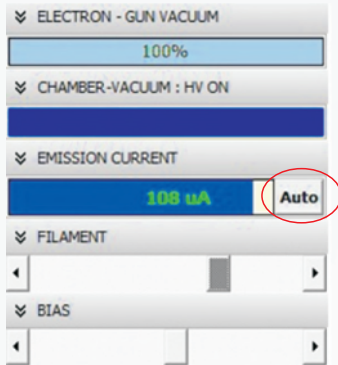
样品台X、Y、T轴自动：样品台自动化，图像效率可达200%

节省时间比较

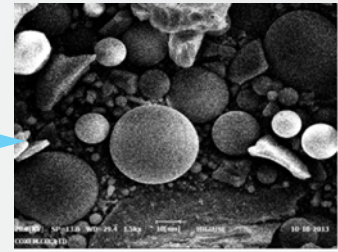
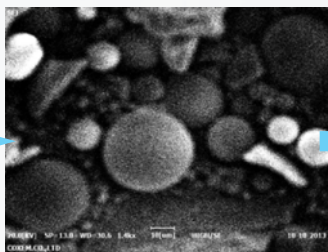
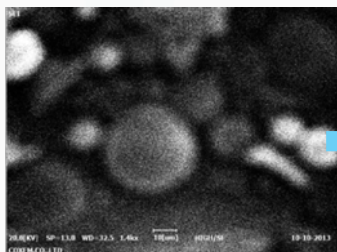
项 目	Time for Sample Analysis (10 point basis)	样品分析时间（10点基）
手动样品台	<ul style="list-style-type: none"> • 1点基：10分钟 - 真空：3分钟 - 发现样品：3分钟 - 校准&固定：1分钟 	<ul style="list-style-type: none"> - 聚焦：30秒 - 亮度、对比度设定：20秒 - 图像数据获取：30秒 • 10点基：48分钟
自动样品台 (EM-30, EM-20)	<ul style="list-style-type: none"> • 1点基：8分钟 - 真空：5分钟 - 发现样品：30秒 - 校准&固定：1分钟 	<ul style="list-style-type: none"> - 聚焦：30秒 - 亮度、对比度设定：20秒 - 图像数据获取：30秒 • 10点基：25分钟

自动功能

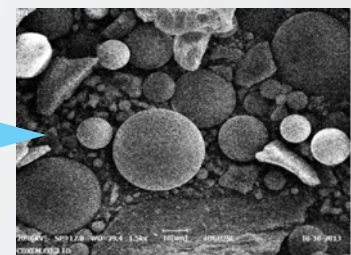
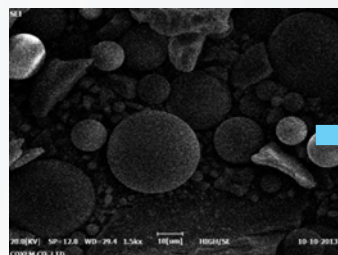
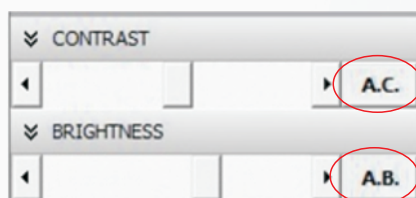
自动灯丝对中功能



自动聚焦



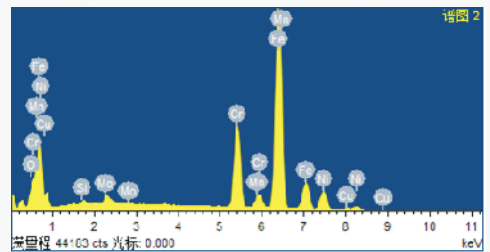
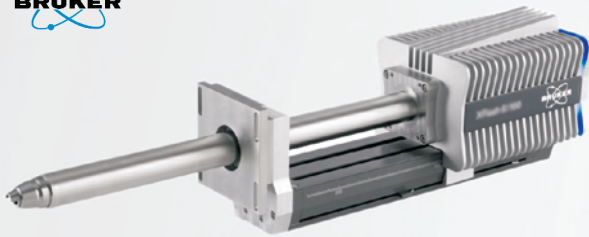
自动对比度/亮度调节



COXEM台式扫描电镜

专业EDS能谱分析

COXEM (酷塞姆) 桌面台式电镜与全球最专业两大能谱公司美国Thermo Fisher科技公司和德国布鲁克公司强强合作。强大的合作伙伴保障稳定出色的元素分析能力。

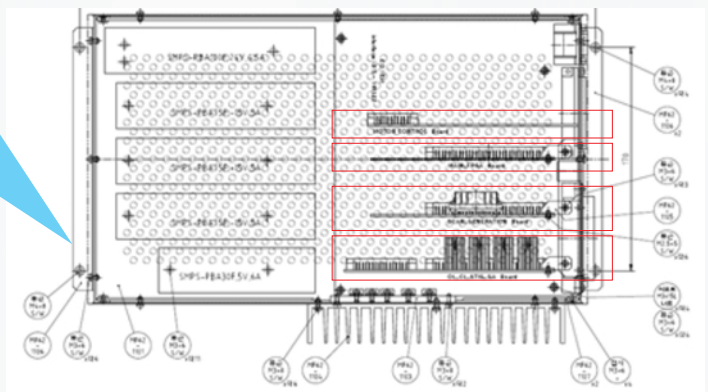


维修简单

提供模块板/零部件即可



由模块零部件/模块板确定



离子溅射仪



- ◆型号：K2C-1A
- ◆系统采用微处理器进行全自动控制
- ◆LCD液晶屏显示，设置简单
- ◆预设多种溅射参数，一键操作
- ◆具有稳定的离子流，可产生均匀的颗粒尺寸和均匀的镀膜厚度
- ◆溅射靶材 AU/PT
- ◆中低分辨率扫描电镜样品导电层制备

技术参数

电源	AC220V, 300W
重量	10kg
尺寸 (WDH)	380(W) x 250(D) x 330(H) mm
旋片式机械泵	24L/min
靶材尺寸	50mm
操作真空度	10Pa
真空控制	自动，真空度液晶屏显示，溅射完毕自动卸载真空
真空抽速	小于2min
最大电压	~1500V
离子流	1-7mA
溅射时间	10~200秒 (5秒/步)



- ◆型号：SPT-20
- ◆快速抽真空，小于2分钟
- ◆预设的快速操作条件
- ◆条件设置简单
- ◆自动真空控制
- ◆完成镀膜，自动卸载真空
- ◆样品高度调节方便

技术参数

靶的尺寸	直径50mm (Au/Pt)
电源	220V, 60Hz, 500W
离子流控制范围	1-9mA
外形尺寸	420(W) x 220(D) x 230(H) mm
样品室内径	100mm
旋片式机械真空泵	100L/min



欧波同有限公司

全国统一销售电话：800-8900-558

www.china-sem.com.cn

北京分公司

地 址：北京市朝阳区高碑店乡西店村1106号源创空间大厦负一楼F05室

电 话：800-8900-558 15942245555 传 真：010-87777702

E-mail: sale@china-sem.com.cn 邮 编：100021

上海分公司

地 址：上海市杨浦区国定东路275-8号绿地汇创国际广场806室

电 话：021-65038979 35316480 13032112609 传 真：021-65147579

E-mail: sale@china-sem.com.cn 邮 编：200433

北方事业部

地 址：辽宁省鞍山市铁东区二一九路5-160号

电 话：0412-2234678 2236111 传 真：0412-6548800

Email: sale@china-sem.com.cn 邮 编：114001

山东事业部

地 址：济南市历下区和平路47号诚基中心B3号楼8层3-8A18室

电 话：0531-61364558 18364115888 传 真：0531-61364778

E-mail: sale@china-sem.com.cn 邮 编：250014

西南事业部

地 址：四川省成都市青羊区忠烈祠西街99号1801室

电 话：028-81472322 81472332 传 真：028-84515022

E-mail: sale@china-sem.com.cn 邮 编：610016

西北事业部

地 址：西安市碑林区太白路立交西北角怡丰城4号楼东单元2504室

电 话：029-87305796 18611679101 传 真：029-87308195

E-mail: sale@china-sem.com.cn 邮 编：710068