

ZA

±50V~±2kV
1W~2W
过零高压电源、高压放大器电源



wisman[®]
High voltage power supply
威思曼高压电源

ISO9001:2008

第 1 页 共 2 页



- 输出电压 ±50V~±2kV
- 出色的过零特性
- 任意波形高压放大器
- 快速逆转、上升、下降
- 高稳定性，低温漂，低纹波
- 电弧和短路保护
- 可根据用户要求定制

E

特殊应用高压电源

简介

威思曼的ZA系列是高压电源中特性独特的一系列高压电源模块，ZA系列是对普通高精度高压电源功能和应用的扩展。具有快速上升和下降时间及出色的逆转过零特性。任意波形输入控制时，ZA系列可以作为高压放大器使用。低温度系数<10ppm，低纹波，高稳定性。ZA系列可以作为过零高压电源应用，也可以作为高压放大器电源应用。

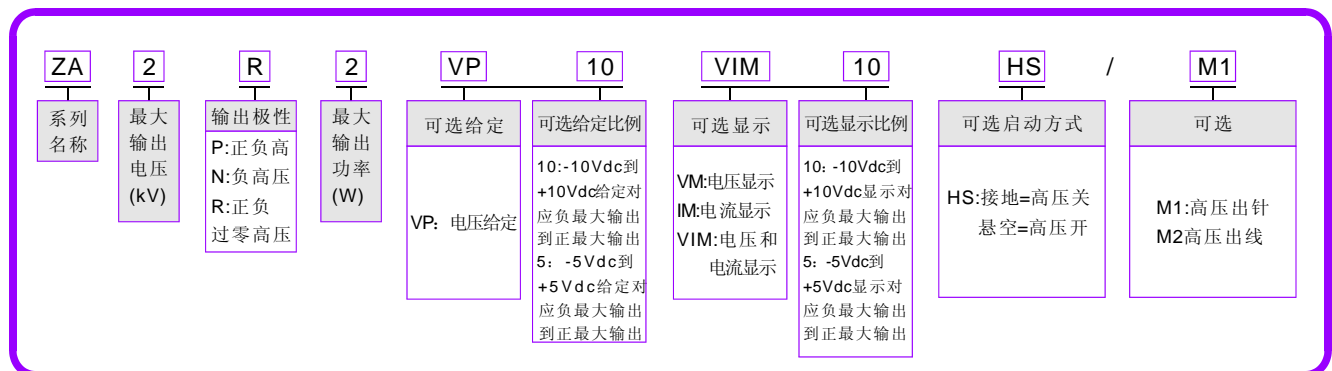
典型应用

任意波形放大器，高电压放大器，压电陶瓷驱动，静电偏转/聚焦，双极镜头供电，质谱仪，电子显微镜，电子卡盘E-CHUCK,电子束，离子束，MEMS装置，电话活性聚合物，电流变材料，电水动力学，静电卡盘，普克尔盒，激光和电光调制，电泳，植绒涂布，静电纺丝，沉淀和电聚结。

ZA选型表

kV	mAP(W)	型号	逆转时间(μs)	kV	mAP(W)	型号	逆转时间(μs)	kV	mAP(W)	型号	逆转时间(μs)		
±0.05	20	1	ZA0.05*1	2.5	2.5	1	ZA0.4*1	20	±1	1	1	ZA1*1	50
	40	2	ZA0.05*2	2.5	5	2	ZA0.4*2	20		2	2	ZA1*2	50
±0.1	10	1	ZA0.1*1	5	2	1	ZA0.5*1	25	±1.25	0.8	1	ZA1.25*1	65
	20	2	ZA0.1*2	5	4	2	ZA0.5*2	25		1.6	2	ZA1.25*2	65
±0.2	5	1	ZA0.2*1	10	1.67	1	ZA0.6*1	30	±1.5	0.67	1	ZA1.5*1	80
	10	2	ZA0.2*2	10	3.33	2	ZA0.6*2	30		1.33	2	ZA1.5*2	80
±0.3	3.33	1	ZA0.3*1	15	1.25	1	ZA0.8*1	40	±2	0.5	1	ZA2*1	100
	6.67	2	ZA0.3*2	15	2.5	2	ZA0.8*2	40		1	2	ZA2*2	100

ZA 选型示例



特性说明

ISO9001:2008

第 2 页 共 2 页

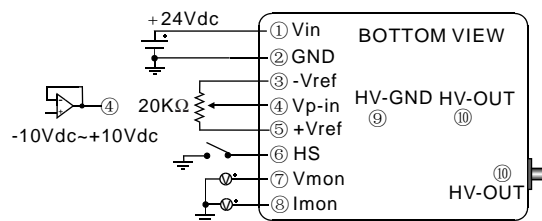
E
特殊应用高压电源

参数	说明
输入	+24Vdc±10%，最大电流420mA。
输出	±0.05kV~±2kV,多种电压可选。
稳定度	开机半小时后，每小时0.001%。
温度系数	≤10ppm/°C。
纹波电压	输出额定电压前提下，纹波电压的峰峰值为最高输出电压的0.001%。
电流显示	+10Vdc到-10Vdc对应负最大输出到正最大输出，精度：±1%。
电压显示	-10Vdc到+10Vdc对应负最大输出到正最大输出，精度：±1%。
电压控制	外部 20KΩ 电位器或外部控制电压(Vp-in) -10Vdc到 +10 Vdc。
电压相对负载调整率	0.001% (空载到额定负载)。
电压相对输入调整率	±0.001% (输入电压变化±10%)。
工作温度	0°C 到 +40°C。
热冲击	-40°C 到 +65°C。
储存温度	-40°C 到 +100°C。
冷却	自然对流。
湿度	20% 到 95% Rh, 无冷凝。
外形尺寸	0.80" H x 2.25" W x 2.75" D (20.00mm x 57.00mm x 70.00mm)。重量 150g。

ZA管脚信息

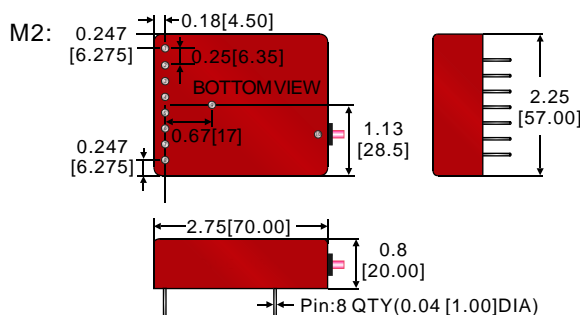
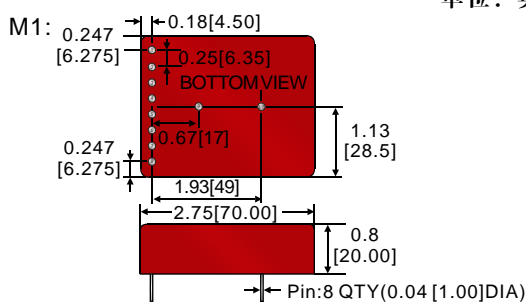
管脚	描述	管脚	描述
1	电源输入, +24Vdc±10%	6	HS
2	电源地	7	电压显示
3	-10Vdc基准电压	8	电流显示
4	电压给定	9	高压地
5	+10Vdc基准电压	10	高压输出

ZA接线示意图

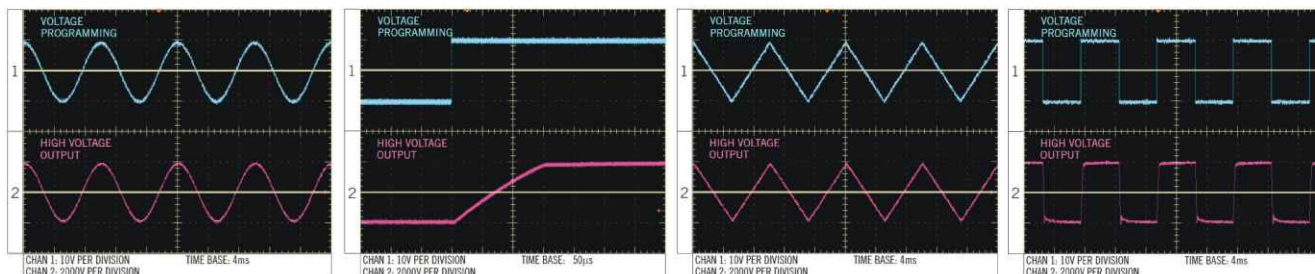


ZA机械尺寸

单位：英寸[毫米]



ZA系列波形示例



更大电压，更大功率，更高频率的过零高压电源、高压放大器、四象限高压电源可联系威思曼销售咨询订购。