

# 光谱相机

## SpectroCAM 系列轮式八通道多光谱相机

SpectroCAM 是一款采用滤光片转轮式的多通道光谱相机，可以获取八个不同波段的影像，并完成实时存储的动作。滤光片可以轻松更换，并且可以根据客户的需求定制规格，包括窄带、带通、高通、低通等多种类型的滤光片。



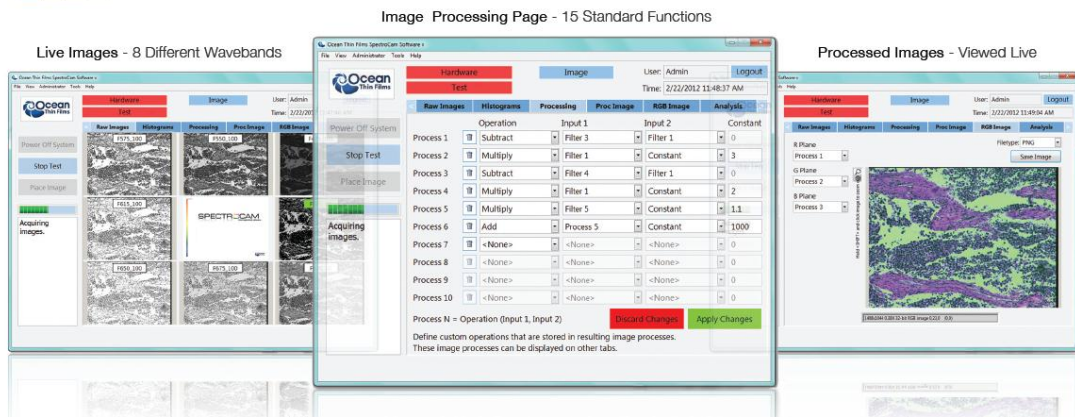
配套的分析软件拥有简单易用的图形界面，用户可以快速进行大量的影像处理和分析，可以输出图像进行查看和保存。

接头接口采用的是标准 F-Mount，可以接驳标准镜头，也可以和显微镜、内窥镜等成像设备接驳。

SpectroCAM 包括可见近红外（400-1000nm）和紫外可见（200-1000nm）两个波段的产品，未来还将增加 NIR（900-1700nm）波段的产品。

规格如下：

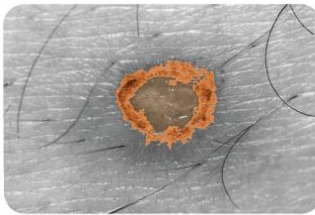
- 波长范围：可见近红外（400-1000nm）和紫外可见（200-1000nm）
- CCD 有效像素：1392\*1040
- 全速帧频：20fps
- 通道数：8(max)
- 数据通讯接口：Ethernet，8-12bit 输出
- 软件：基于 NI



应用实例:



Food and Water Safety



Medical and Pharmaceutical



Surveillance and Authentication