

光学相干断层扫描 (OCT) 光谱仪

1.简介： Wasatch Photonics 专注于光学相干断层扫描 (OCT) 光谱仪，主要用于工业和学术应用。OCT 光谱仪需要考虑特殊参数，例如高通量，偏振无关，优惠相机实际以及优越的滚降因子。OCT 光谱仪独特的设计满足了这些参数并尺寸紧凑。

主要特点：

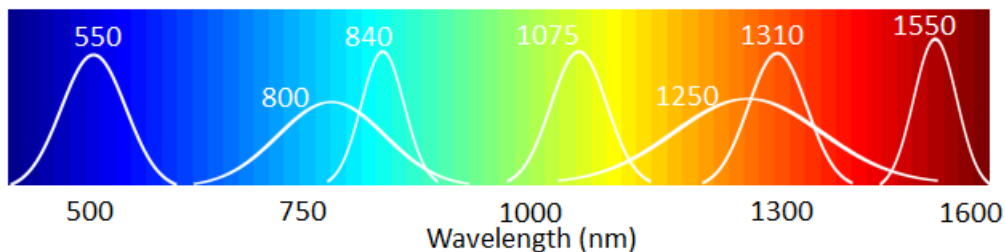
- 高通量的全息相位体光栅
- 相机优化
- USB3.0 和相机接口
- 优越滚降因子
- 小的偏振依赖



Cobra OCT 光谱仪可以达到：

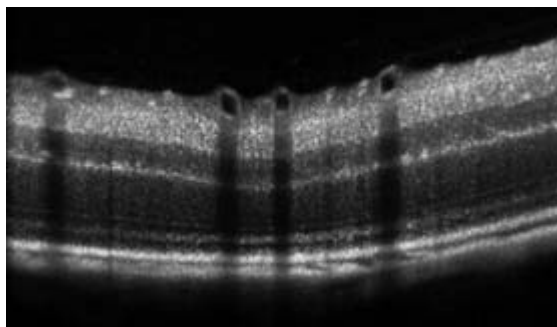
成像深度：>12mm, 成像分辨率<2.0um , 光谱分辨率<0.02nm,谱宽> 500nm

Few Examples of Cobra Designs

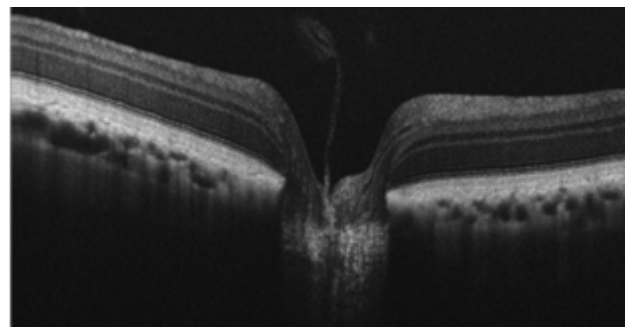


2.以下是基于硅探测器设计在近红外区域的 Cobra OCT 光谱仪。我们可以根据客户需求波长定制光谱仪，我们也可以根据应用用第三方相机例如 Basler, e2v a 和 Dalsa 的产品进行设计。

参数	C-800-880 (SRC)	C-800-880 (UDC)	C-650-950 (UHR)
波长	800-880 nm	800-880 nm	650-950 nm
成像深度	4 mm	8 mm	2 mm
光谱分辨率	0.04 nm	0.02 nm	0.075 nm
像素	2048	4096	4096
界面	USB 3.0/Camera Link	USB 3.0/Camera Link	USB 3.0/Camera Link
相机	Wasatch 2K	Wasatch 4K	Wasatch 4K
速度	40 KHz	40 KHz	40 KHz



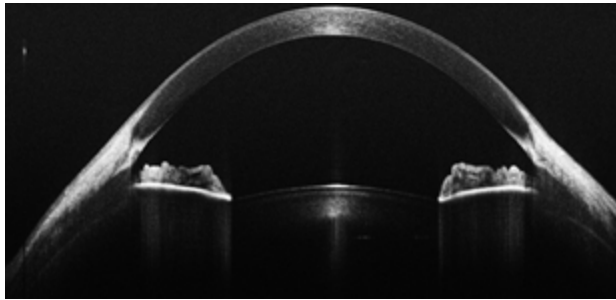
Murine retinal image demonstrating high-resolution at 800-nm



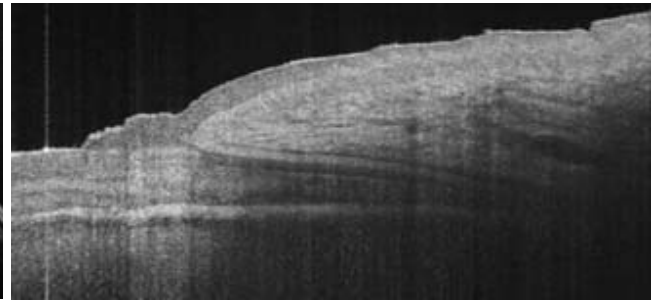
Feline retinal imaging demonstrating ability to image through vitreous

3. 以下是用铟镓砷探测器设计在近短波红外区域的 Cobra OCT 光谱仪。大部分的设计都是用 Unlimited' s 2048 pixel 相机。

参数	C-1235-1385	C-1262-1335	C-950-1450
波长范围	1235-1385 nm	1262-1335 nm	950-1450 nm
成像深度	5.8 mm	12 mm	1.75 mm
光谱分辨率	0.07 nm	0.03 nm	0.24 nm
像素	2048	2048	2048
界面	Camera Link	Camera Link	Camera Link
相机	SU-GL2048L	SU-GL2048L	SU-GL2048L
速度	76 KHz	76 KHz	76 KHz



1300-nm OCT to image anterior segment of eye



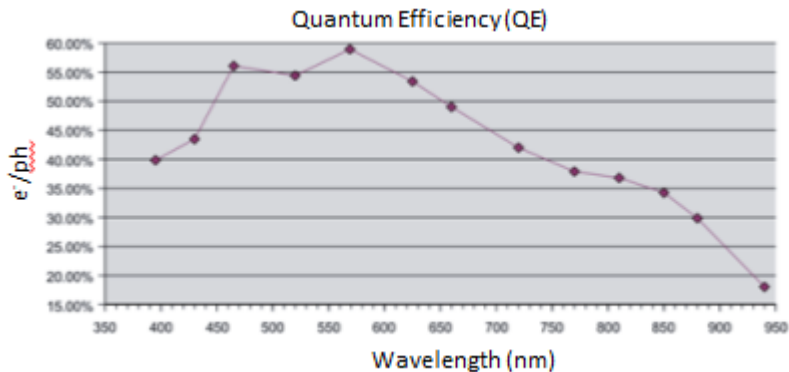
OCT image of finger demonstrating deep imaging through the scattering media



AOE TECH CO., LIMITED

4. Wasatch 的 OCT 相机为 OCT 光谱仪应用提供优越性能。高像素的 CMOS 阵列设计提供了最大的激光准直和高稳定特性。相机提供 USB3.0 和相机连接接口。

参数	数值
探头	CMOS I 阵列
有源像素	2048 or 4096
像素尺寸	7 μm x 500 μm
井深	800Ke-
峰值 QE	60%
最大数据速率	246 MB/s
最大线性速率	40 kHz
输出	Camera Link or USB 3.0



上海尖丰光电技术有限公司

电话: 021-64306513

TEL: 18049984960

Email: sales@aoetech.com

地址: 上海市闵行区元江路 3599 号福克斯创新园 10 幢 3 楼 328 室

Website: <http://www.aoetech.com/>

AOE Technology Co., LTD.

Add: Room 328, Building 10, No.3599 Yuanjiang Road(Fawkes innovation garden) MinHang District, Shanghai P.R.C (201109)

Tel/Fax: 021-64306513

E-mail: sales@aoetech.com

Web: www.aoetech.com