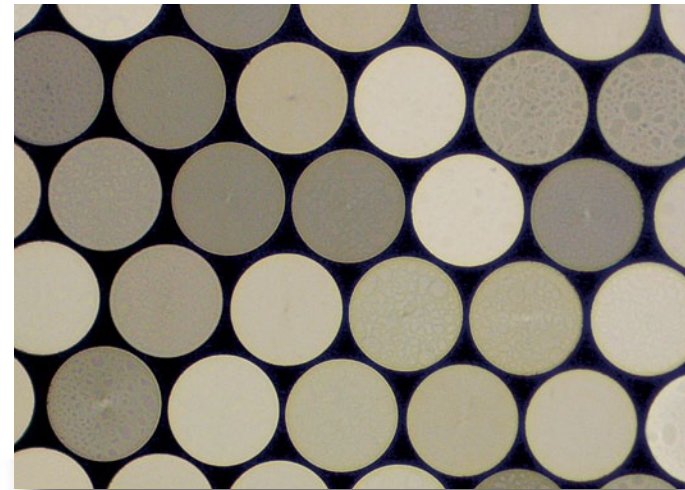
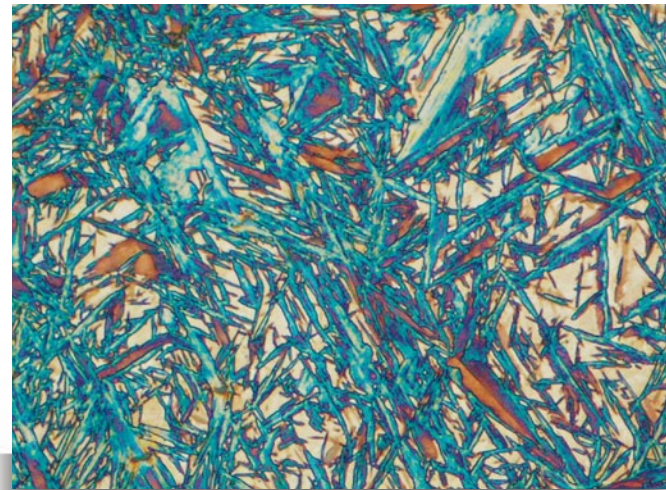


GX41：用于在生产现场快速检查

紧凑、实用的设计为冶金样品、大型金属零件和电子元件检查提供了所需的所有功能。



纤维横截面



马氏体和残余奥氏体



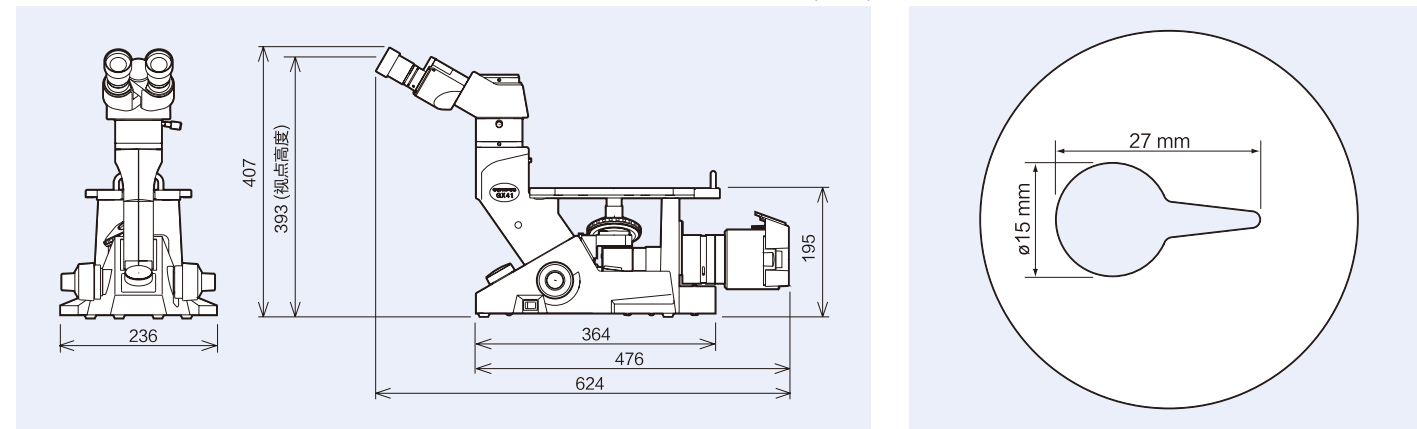
GX41规格

光学系统	UIS2光学系统(无限远光学校正系统)	
观察方法	反射光明场观察法、反射光简偏光观察法	
聚焦	物镜转换器垂直运动(固定载物台), 粗调和微调手柄(扭矩调整), 滚珠导轨运动。 行程(从载物台表面上1mm的调焦位置起)向上7mm, 向下: 2mm 粗调手柄旋转一周的行程: 36.8 mm, 微调手柄旋转一周的行程: 0.2 mm	
物镜转换器	四孔物镜转换器	
载物台	载物台平板	尺寸: 160 (W) × 250 (D) mm, 载物台插入板(未附)
	机械载物台	行程: 120 mm (X) × 78 (Y) mm 同轴手柄: 可连接平台的左/右侧 使用特殊载物台板CK40M-CP能观察到样品的直径达φ50mm
照明	照明器	内置孔径光阑(拉杆操作类型) 可以插入各种φ25毫米的滤色片
	光源	6 V 30 W HAL-L: 长寿命卤素灯 6 V 30 W HAL: 高亮度卤素灯 额定功率输出: 6 V-30 VA 额定输入电压、电流和频率: 100-120 V/220-240 V-0.85/0.45 A, 50/60 Hz
观察镜筒	目镜: 安装目镜(FN 18)	U-CTBI (倾斜镜筒) 倾斜角度: 30° -60°, 瞳距的可调范围: 48-75 mm
	目镜: WHB10 ×, WHB10 × -H (F.N. 20)	U-CBI30-2 (双目镜筒), U-CTR30-2 (三目镜筒) 倾斜角度: 30°, 瞳距: 48-75 mm
	目镜: WHN10 ×, WHN10 × -H, CROSSWHN10 × (F.N.22)	U-CBI30-2 (双目镜筒), U-CTR30-2 (三目镜筒) 倾斜角度: 30°, 瞳距: 50-76 mm
		U-TBI-3(倾斜镜筒) 倾斜角度: 5° -35°, 瞳距: 50-76 mm
中间镜筒	U-CA, GX-SPU, U-ECA, U-DA, U-DO3	
电气组件	连续光强度调整, 内置电压交换开关	
功耗	最大功耗: 85 VA 40 W	
尺寸	236 (W) × 24 (D) × 407 (H) mm (双目镜筒)	
重量	大约10kg	

GX41尺寸

单位 (mm)

载物台平板 CK40M-CP 1:1 图例



<http://www.olympus-ims.com/zh/microscope/>

OLYMPUS
奥林巴斯

奥林巴斯株式会社

日本国东京都新宿区西新宿2丁目3-1, Shinjuku Monolith

奥林巴斯(中国)有限公司
OLYMPUS (CHINA) CO., LTD.

上海市徐汇区淮海中路1010号嘉华中心10楼
电话: 0086-21-5170-6247
传真: 0086-21-5170-6236

•本公司是获得ISO9001和ISO14001质量、环境管理体系双认证的企业。
•显微镜用照明装置有耐用年限, 因此需要做定期检查。

•本产品目录上记载的产品名和公司名, 均属于各公司的商标或注册商标。
•有关PC显示器的图像属于模拟图像。
•规格和外观若因修改而变更, 恕不另行通知。

OLYMPUS

Your Vision, Our Future

紧凑型
倒置金相显微镜
GX41

UIS2
World-leading optics



成像和功能上的新进展

UIS2光学的成像亮度更高、更清晰，并且观察更便利，可快速进行观察。

在所有的放大倍数下都能清晰明亮地观察

- 由于UIS2无限远光学校正系统，提高了检查效率，它能观察到清晰明亮的平场图像，甚至是视野边缘的图像(F.N.22)*。

* 当使用WHN10x 系列目镜

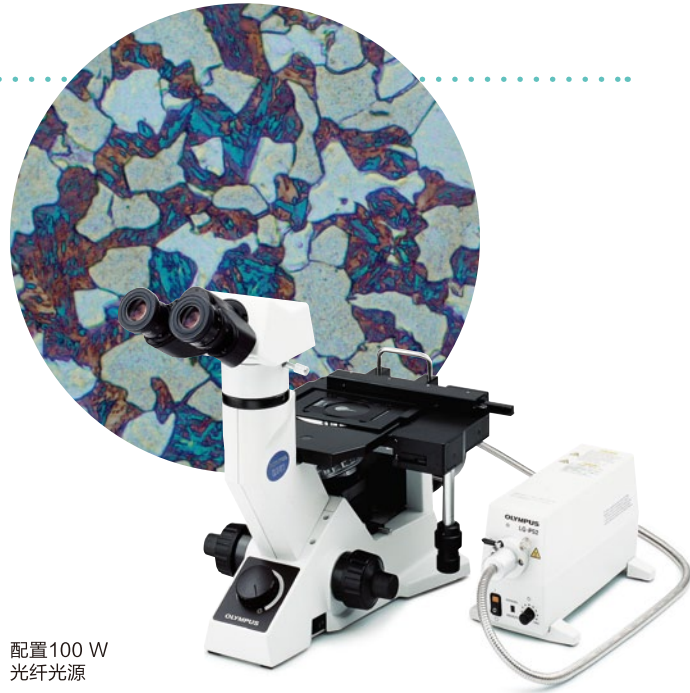
- 为了满足高放大倍数的观察要求，物镜倍率可选范围从5x到100x。



- 既适合明场观察，也适合简易偏光观察。偏振镜可以旋转90°，实现最佳的对比度调节。

- 除标准的6 V 30 W卤素灯外，用户还可以选择100 W光纤光源，即使是表面较暗的样品，也可以获得高亮度的图像。

- 带有孔径光阑的反射光照明器。根据物镜放大倍率和观察方法获得最佳的对比度。滤光片盒内，除安装偏振镜外，可以使用各种类型的ø25滤色片。



配置100 W 光纤光源

站立或坐着时都便于观察

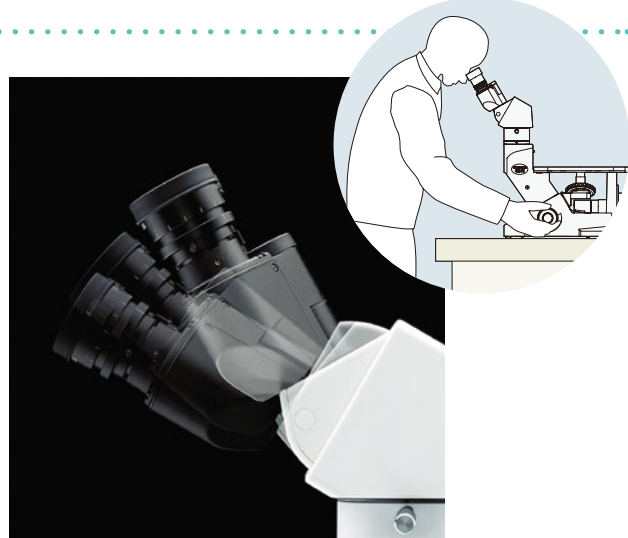
- 有不同类型的倾斜双目镜筒可以选择，因此，可以自由改变倾斜角度。即使是在站着的情况下，也可以快速、轻松地观察。

- 预对中6 V 30 W卤素灯，不需要手动对中。

- 同轴粗调和微调焦手柄能够在不换手的情况下调节焦距。

- 物镜转换器能够安装四个物镜，可快速切换使用。

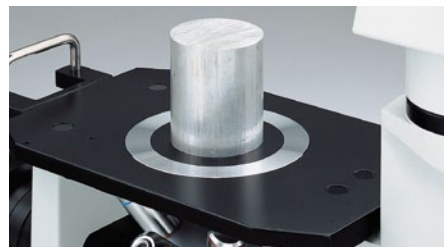
- 通过安装载物台反射镜选配件，用户只需稍稍将眼睛从目镜移动到反射镜，就可以轻松地确认样品的观察位置（和所使用的物镜）。



任何大小的样品都可以方便地进行观察

- 使用载物台平板可以观察较厚/较大的样品（大于ø50 mm），同时机械载物台仍能实现非常精确的移动。可以根据操作者的使用习惯，选择将机械载物台安装成左手操作或右手操作。载物台包含一个载物台板和台板夹持器。

- 对直径超过ø100 mm的样品，提供专用的载物台插板（IX-CP50）。



快速、简单的图像记录

- 用户可以通过一个中间镜筒或三目镜筒连接数码显微照相机或摄像机



配置：GX41，带有数码显微照相机

便于安装在产线旁使用，也便于搬动

- 紧凑易用的GX41的安装占地非常小，适合于产线上的现场检查。

- 重量轻、易搬动的GX41可以在生产场地、教室或操作地点之间方便地搬动。



根据需要，可方便的进行系统扩展

- UIS2光学系统特别适合系统扩展，使用选配的中间附件不会影响成像质量。

- 使用双目镜筒时，可通过GX-SPU适配器连接数码相机或摄像机。

- 配件双人共览附件U-DO3允许两个人同时进行观察。

- 中间放大变换器U-CA(1.25x, 1.6x, 2x)和U-ECA(2x)让用户在不改变物镜的情况下选择中间放大倍数。

- 绘图附件U-DA使绘图更容易、准确，通过双目镜筒可以看到绘图笔尖。



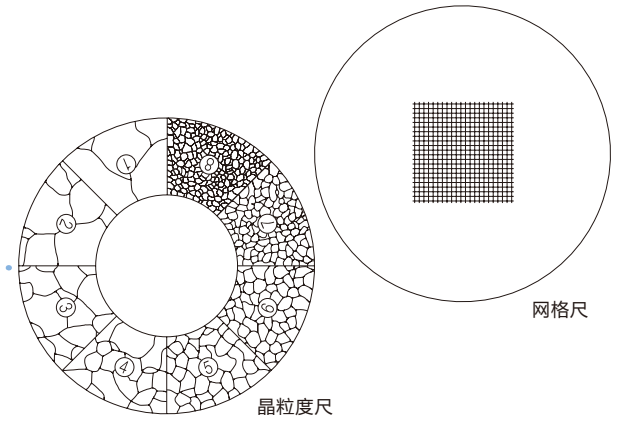
U-DO3 配置

U-DA 配置

快速获取多种测量结果，例如晶粒度

- 提供目镜测微尺和晶粒度尺。

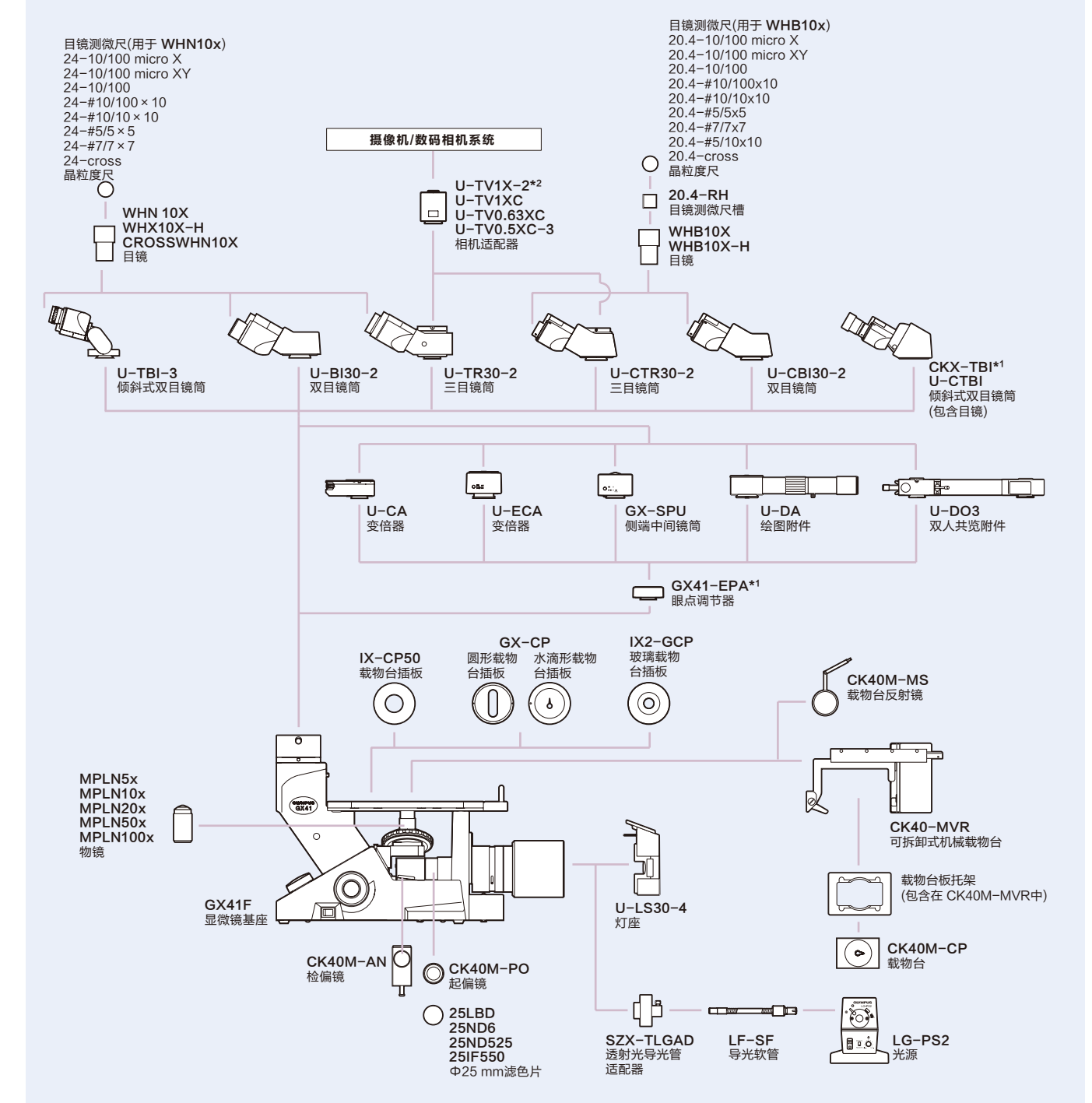
(详情请联系最近的奥林巴斯经销商)



晶粒度尺

网格尺

系统图



*1 当组合GX41-EPA 或 CKX-TBI时，拆下GX41F的适配器。 *2 需要附加一个适配器。