



空气质量实时监测网络

好空气 好生活

使用空气质量实时监测网络, 让呼吸更轻松

空气质量始终影响着人类的健康和我们生活的世界。为了有效地监控和最小化环境中的污染物, 我们需要对其进行准确、即时、现场的检测。我们需要更好地了解污染物的来源, 以作出更明智的决定, 并采取更有效的措施。这一切都将始于Elm空气质量实时监测网络。

Elm是什么? 它是如何工作的?

通过一系列专用的纳米技术传感器, Elm被专门设计用于监测室外空气质量。Elm可实时测量当地污染物浓度水平, 并将数据无线传送至基于云服务器的系统进行数据存储, 分析及处理。全套“端到端”的硬件和软件解决方案可无缝集成于市政分析平台, 安装简单、运用快捷, 后续运营容易。

让世界为之改变

作为一个可高密度地安装在城市中的传感器网络, Elm能够轻而易举地在一个小范围内确定污染物来源, 能够弥合现有的空气监测点位和传统的、离散分布的监测站数据之间的空白。城市装备了这一工具, 可为空气质量提供更清晰, 更有针对性的见解, 并更有益于居民和环境的健康。



空气污染
每年导致
约240万人死亡



是什么, 在哪里 什么时候 以及如何运作



仅仅需要3天
污染物就能
改变您的DNA

近距离了解Elm技术及其应用

紧凑、耐用, 能够经受任何天气变化考验的Elm可以很容易地安装在任何地方, 仅需有限的或极少的维护。安装点位可以选择在任何可挂载及供电的物体表面, 每隔20秒采集一份数据, 并通过无线数据传输 (wi - fi或GSM) 至安全的云服务器。

哪里可以植入Elm?

您是否关注所在城市里某个特殊区域的空气质量? 或者只是简单地想知道有关于城市规划、交通方式、法规实施、公共健康或其它市政规划的依据, Elm为任何场所提供理想的监测解决方案:

- 公园
- 学校
- 办公区域
- 道路
- 工业园区
- 废气排放限制区

守护您的城市, 关爱您的市民。

Elm 空气质量实时监测网络, 可测量大量的环境影响因子及不同浓度的污染物, 主要包括:

目标物	技术
二氧化氮 (NO ₂)	金属氧化物传感器
Ozone (O ₃)	金属氧化物传感器
Particulate Matter	光散射
Volatile Organic Compounds (VOCs)	金属氧化物传感器
Noise	传声器
Temperature	界电薄膜
Humidity	界电薄膜

此系统可提供准确及精密的数据信息。这些数据非常明了地以时间进行标注或按其他时间单位 (如小时、天、周或月) 以叠加方式显示, 用于测量及评价特定事件的影响情况。

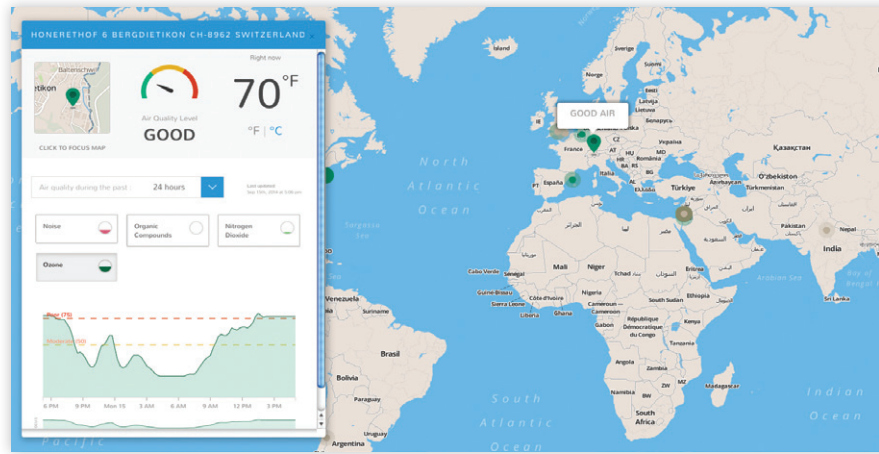
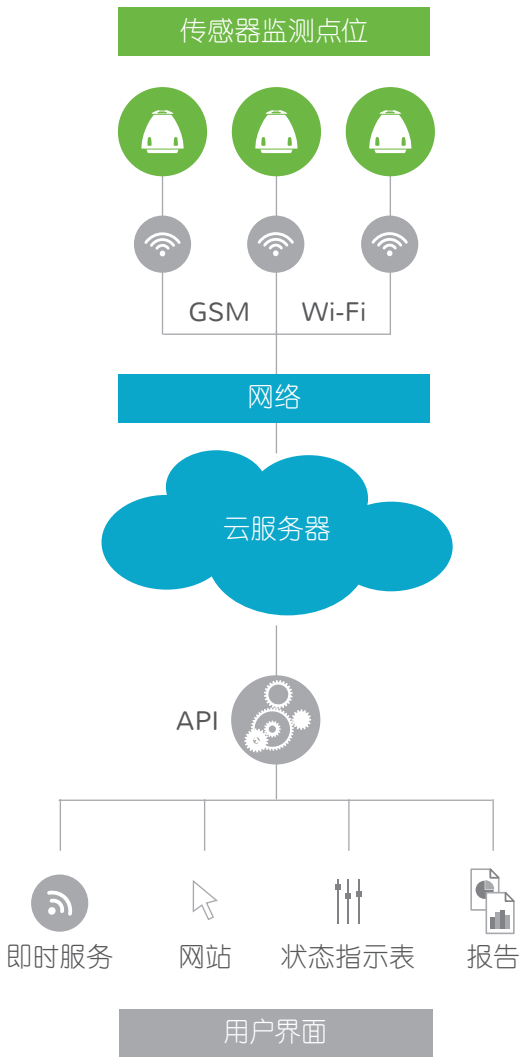
在这里 整个城市 尽收眼底

直观的软件, 无价的见解

每一个监测网络都由一个安全的, 可远程登录的云服务器提供支持, 该服务器可用来收集、存储、备份及处理数据。我们可以通过多种用户界面从这里获取并分享相关信息, 包括以地图方式展示每一个Elm布置点位的实时污染物浓度水平。

基于网页的可视化数据展现方式使我们可以非常容易地去浏览并且完成一系列原始数据及已处理数据的深度分析报告。除此之外, Elm提供的丰富信息也可进行动态演示。

从街道到屏幕的 数据传送



与社区交流

Elm报告易于让一般公众及市民能更好地理解小区潜在的问题, 从而能以一种开放的交流方式让大家参与进来, 以达到改善空气质量, 提高其日常生活的品质的目的。

看到 您所忽视的



补充并增强您的空气监测能力

无论当前您用什么系统来监测您所在城市的空气，Elm将填补那些可能存在的空白，让您对空气质量有更完整，也更详尽的了解。通过对每条街、每分钟、每一天的环境数据进行监测，Elm将带给您前所未有的、对环境的深入洞悉。

无缝融合、更高质量、 更为全面的信息

Elm能够与您现有的空气监测技术网络实现完美融合，可为传统监测系统及法规数据监测站提供补充信息。Elm的主要差异在于其可高密度布控及高度本地化的精密传感器，允许您了解特定场所的信息，甚至获取对于社区每个角落的、细节性的信息，可更好地让所在地的人们参与进来，更好地制订公共政策。

请设想一下，借助Elm您能够迅速鉴定污染物热点，在环境事件发生时就能够即时了解它的影响。例如化工厂排放的VOCs突然增加，卡车尾气中排放的NO₂水平的提高，这些就是您借助Elm弹指间即能获取的、既有广度又有深度的信息。

更健康的城市 更健康的市民

您的城市应该适于生活和呼吸。街道上的行人，公园的树荫，河川中的水流，每一个城市的小环境——都是大环境的一部分。它需要持之以恒的关注和保护，以确保其健康、安全和可持续发展。

因此，请将您的空气监测技术带入全新的阶段。对污染物排放源分析得更深入，更精确及更区域化。是时候改变您以往的方式了，亲身体验您所在社区因此而产生的变化。用您的努力，切实地改善人类和环境健康。

更详细了解Elm及您所在城市的相关信息,请浏览动态地图网址:

<http://elm.china.perkinelmer.com>

珀金埃尔默仪器（上海）有限公司
地址：上海市张江高科技园区张衡路1670号
电话：021-60645888
传真：021-60645999
邮编：201203
www.perkinelmer.com.cn

客户服务电话：800 820 5046 400 820 5046 (支持手机拨打)



要获取我们全球办公室的完整列表，请访问 www.perkinelmer.com/ContactUs

Copyright ©2011, PerkinElmer, Inc. 保留所有权利。PerkinElmer® 是 PerkinElmer, Inc. 的注册商标。所有其他商标都是其各自所有人的财产。

本资料中的信息、说明和技术指标如有变更，恕不另行通知