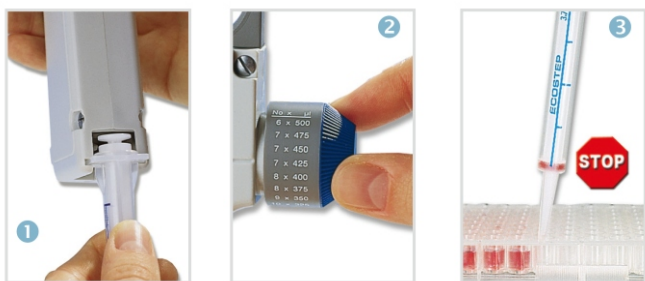


Stepper™连续注射移液器

- 精选的制作材料，精巧的内部结构设计，保证了移液的准确性和重复性
- 独有“握式”控制分液，避免在连续快速分液过程中手指的疲劳
- 可选移液体积范围: 10-5000 μ L，可执行多达53种不同的移液体积，最多73次连续分液体积调节旋钮上清晰显示移液体积和可执行次数，三种颜色的体积调节旋钮分别对应三种颜色的注射器
只需三种不同规格的注射器便可覆盖从10 μ L 至5 mL不同的分液体积
- 自动锁死设置，当注射器中的剩余液体不够单次分液的容量时，移液器会自动锁死，避免错误的加液



方便，清晰的体积调节 ①②

不同体积注射器轻松更换，体积调节旋钮上清晰显示移液体积和可执行次数

指尖的革命 ③

独有“握式”控制分液，避免在连续快速分液过程中手指的疲劳，当注射器中的剩余液体不够单次分液的容量时，移液器会自动锁死

多功能支架 ④

控制器支架可以挂起使用，也可以放在工作台上使用



411
10 - 5000 μ L



三种颜色的体积调节旋钮分别对应三种颜色的注射器

No. of aliquots	Volume(μ L)	Volume(μ L)	Volume(μ L)
73	10	50	500
49	15	75	750
36	20	100	1000
29	25	125	1250
24	30	150	1500
20	35	175	1750
18	40	200	2000
15	45	225	2250
14	50	250	2500
12	55	275	2750
11	60	300	3000
10	65	325	3250
9	70	350	3500
8	75	375	3750
8	80	400	4000
7	85	425	4250
7	90	450	4500
7	95	475	4750
6	100	500	5000

产品描述	产品包装	订货号
连续注射移液器，包含三个体积调节旋钮，红色注射器的适配器，注射器样品	1套/盒(标准套装)	411.5000
红色大容量注射器的适配器	5个/盒	1.411.7
连续注射移液器支架	1个/盒	320.411

Stepper™连续注射移液器选配不同注射器时的技术指标：

注射器颜色	适合移液体积范围	注射器总容量	不准确度(E%)	不精确度(CV%)	灭菌状态	包装	订货号
黄色	10-100 μ L	0.75 mL	20 μ L : $\leq \pm 1.2\%$	20 μ L : $< 2.3\%$	否	100/盒	316.010
			100 μ L : $\leq \pm 1.0\%$	100 μ L : $< 0.6\%$	是	100x1/盒	316.010.9
蓝色	50-500 μ L	3.75 mL	100 μ L : $\leq \pm 1.0\%$	100 μ L : $< 1.8\%$	否	100/盒	316.050
			500 μ L : $\leq \pm 0.5\%$	500 μ L : $< 0.4\%$	是	100x1/盒	316.050.9
红色	0.5-5 μ L	37.5 mL	500 μ L : $\leq \pm 0.8\%$	500 μ L : $< 1.2\%$	否	100/盒	316.500
			5000 μ L : $\leq \pm 0.5\%$	5000 μ L : $< 0.4\%$	是	100x1/盒	316.500.9