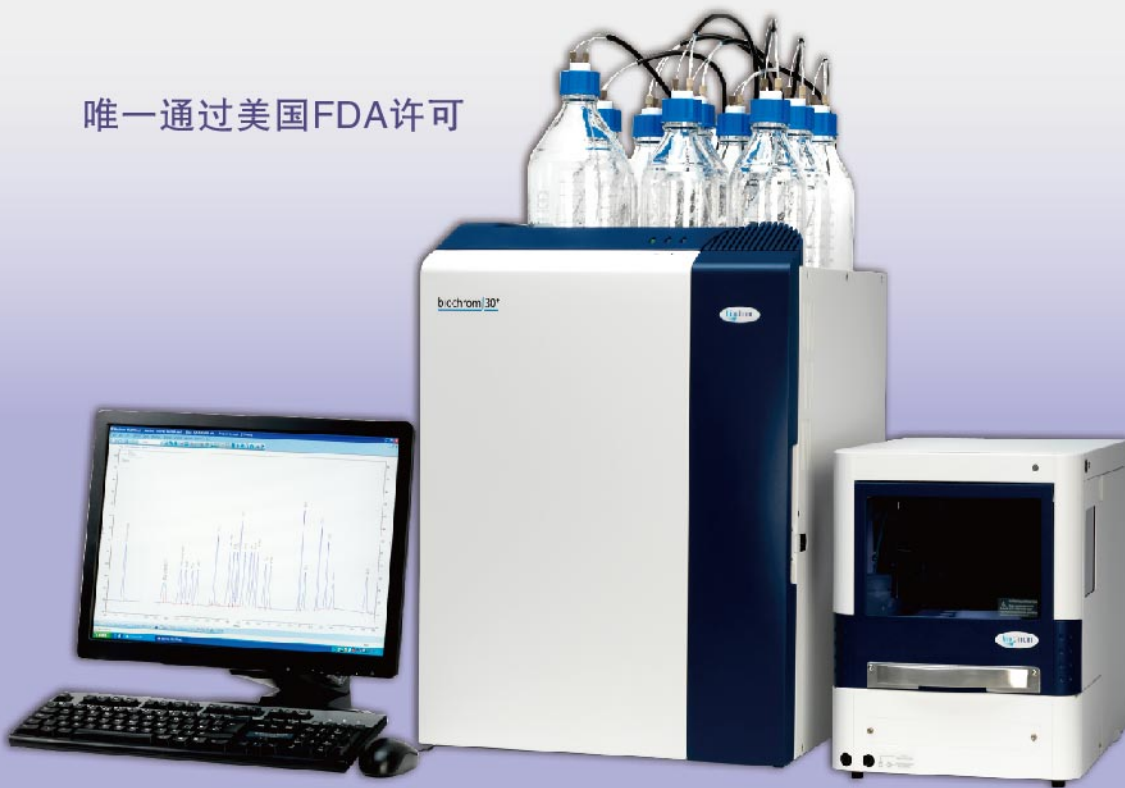


全自动氨基酸分析仪 30+  
—— 英国百康Biochrom公司

唯一通过美国FDA许可

The Biochrom logo, featuring the word 'biochrom' in a blue, lowercase, sans-serif font with a stylized blue wave graphic underneath.

大昌华嘉商业（中国）有限公司

# 精度符合国际最高标准

## 唯一通过美国FDA许可的氨基酸分析仪器

英国百康公司（Biochrom Ltd.）是世界上最著名的氨基酸技术研究和制造厂商，早在1970年就开始致力于氨基酸分析仪的研发和制造，40多年来推出了Biochrom 20、20+、30、30+型全自动氨基酸分析仪，在饲料、食品、化妆品、制药、水产、生物及医学等领域具有广泛的应用，全球65%的客户群体是对这个品牌最好的褒奖。全球第一个氨基酸标准《欧盟饲料标准》由该机全程试验、验证；2001年通过美国FDA认证，是中国市场唯一通过此认证的氨基酸分析仪。

Biochrom 30+ 采用阳离子交换层析柱，利用缓冲液的浓度、PH和温度的变化进行梯度洗脱，分离后氨基酸经茚三酮衍生显色，再测光吸收量，整个过程完全自动化，通过设定专门的短程序可在数分钟内完成大部分食品饲料营养成分氨基酸的定量。系统符合ISO 9001:2000,ISO 13485:2003认证以及中国计量器具认证，能够出具符合国际和国家标准的检测报告。

Biochrom 拥有超过40年的研发经验，在国内由著名的国际贸易集团公司大昌华嘉直接提供售后服务，为您带来最准确的分析结果以及和欧美接轨的技术服务。

- 饲料鉴定
- 加工原料鉴定
- 贮存方法研究
- 建立原料的氨基酸数据库
- 鉴定原产地（葡萄酒、红酒）
- 产品质量（肉制品、奶制品、果汁、氨基酸饮料、啤酒）
- 变质鉴定（鱼制品中胺类物质的含量）
- 检测原料中待添加的氨基酸纯品的纯度
- 培育作物的优良品种
- 新型农药研究
- 新生儿代谢病检测和确诊
- 新型营养液或药物的开发
- 药物代谢物定量检测

### ● 压力达 45 MPa 的陶瓷泵

Biochrom 30+ 配置了两个高压的小体积电子陶瓷泵，分别负责运送缓冲液和茚三酮。电子陶瓷泵不怕盐的腐蚀作用，并有自动泵头冲洗功能，避免盐分积聚造成管道堵塞。

### ● 全流路为PEEK，防腐蚀

Biochrom 30+全部流路采用PEEK设计，有助延长使用寿命。PEEK流路（包括管道、泵、分析柱）比不锈钢管路更耐高盐缓冲液下的腐蚀作用，清洗起来也较容易。

### ● 独特的缓冲液加温设计

缓冲液在进柱前的加温设计使进柱的缓冲液已经充分预热，保证了需要依靠温度洗脱的氨基酸分析的重复性。

### ● 长达 20cm 的分离柱，效果最好

影响氨基酸分离的最主要因素是分离柱中离子交换填料的质量。Biochrom色谱柱使用原安玛西亚公司的填料，该公司不但是世界上最大的层析填料生产商，而且填料质量在全世界公认是最好的，它的Sepharose和Superdex层析填料被誉为业内的“金标准”，在市场上有超过80%的占有率。许多多年在使用其他生产商系统的用户，在改用Biochrom专用自动氨基酸分析系统后，均认为分析图谱中的峰明显比较高和尖，基线也明显更加平稳。

Biochrom 30+ 分析柱采用PEEK惰性材料，可采用更高浓度再生试剂，高达99℃的高温，将高脂、高糖污染物分解清除，减少损耗延长色谱柱使用寿命。考虑到常规酸水解样本可能含有杂质，使用了专为游离氨基酸分析特制的8μm大颗粒填料，并把柱长加长至20cm，较同类仪器长3倍左右，提供更好的分离效果。



# 业内最好的检测精度和重复性

准确的检测结果配合中文界面操作为您带来最佳的使用体验

- ◆ 方便性：无需像HPLC般要手动进行柱前衍生反应
- ◆ 准确性：采取预先混合缓冲液的梯度分离法，条件稳定，试剂混合均匀
- ◆ 重复性：出峰时间和含量重复性为同类产品中最，样品可保留数年仍可重复检测结果

氨基酸分析仪功能：

- 1、氨基酸分离：分离度 全部 $\geq 1.4$  平均值3.3
- 2、氨基酸分析：保留时间重复性  $\leq 0.05\%$  CV（精氨酸）  
面积重复性  $\leq 0.2\%$  CV（甘氨酸）

3、有无：检测限 2.5pmol (S/N=2,天冬氨酸)

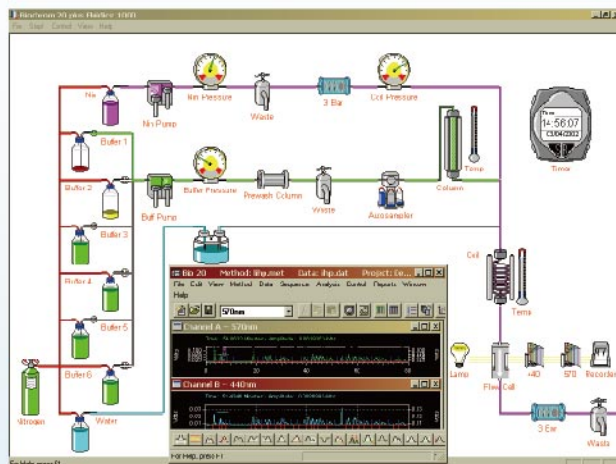
- ◆ 灵活性：随时加插紧急样品，针对特定组分提供专用短程序，加快分析进程，节省成本
- ◆ 精密性：实验台式仪器，为同类型产品体积最小巧
- ◆ 保养性：轻巧和防腐设计使客户和维修工程师可以很容易进行维修保养

## ● 图像化控制界面

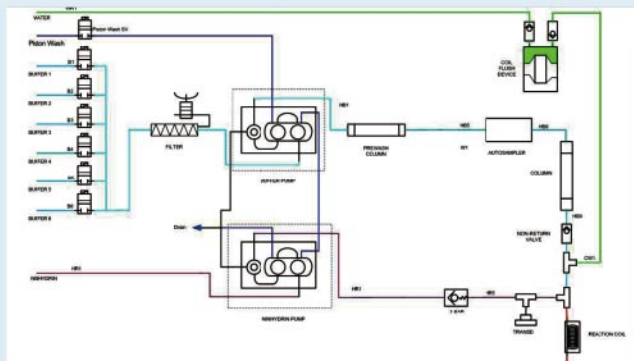
Biochrom 30+ 控制界面采用直观的全图像显示，实时反映各部件在线情况，在导入预编好的程序后可以立即开始进样，而且需要时可直接在某部件的图标上更改指令，插入或删除样品，非常快捷方便。

## ● 可选中文化操作软件

Biochrom 30+ 除了有原配的全英文分析软件外，还针对国内市场需要特别订制了全中文版的分析软件，不仅分析更直观，操作流程也更简单直接，适合个检验部门迅速学习上手。同时支持打印输出符合国家标准的中文化检测报告，以及直接将数据导出至Excel。



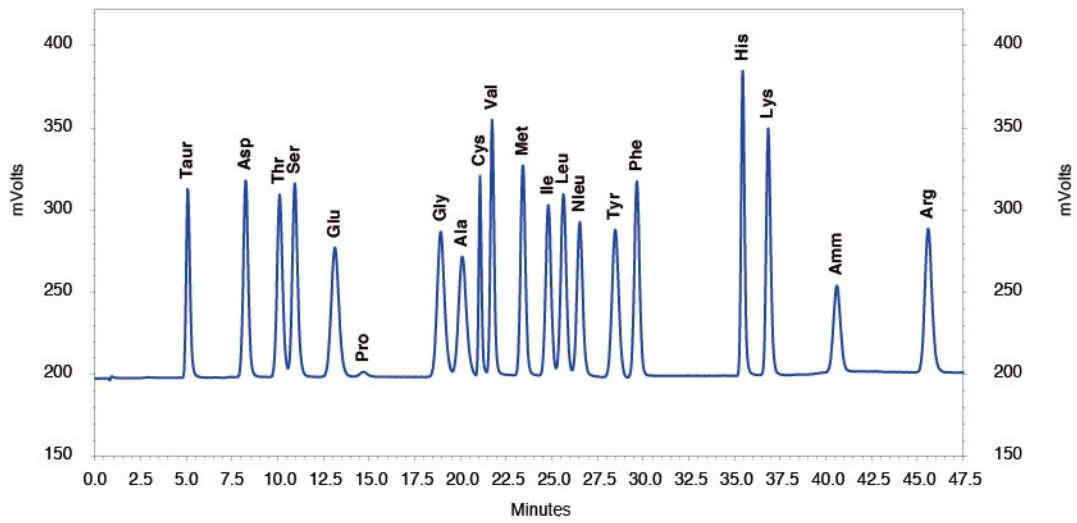
Biochrom 30+ 的图形控制界面



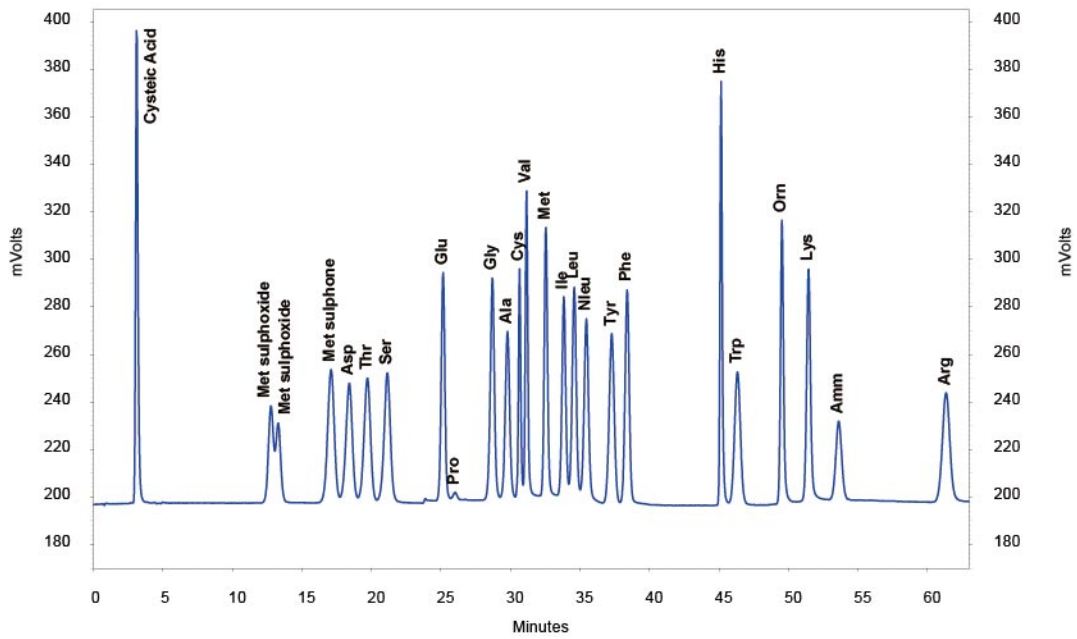
Biochrom 30+ 具有独特的反应圈自动冲水装置，该装置由压差推动，不受供电制约。当系统因分析完毕，关机或意外停电而使缓冲液和茚三酮泵都停止运转时，装置会自行用水冲洗反应圈，把仍在反应圈内的茚三酮衍生物冲洗至废液缸，保护分析柱免被污染。

### 含有牛磺酸的蛋白水解标样分析图谱

Protein hydrolysate standard including Taurine (5 nmol/20uL)

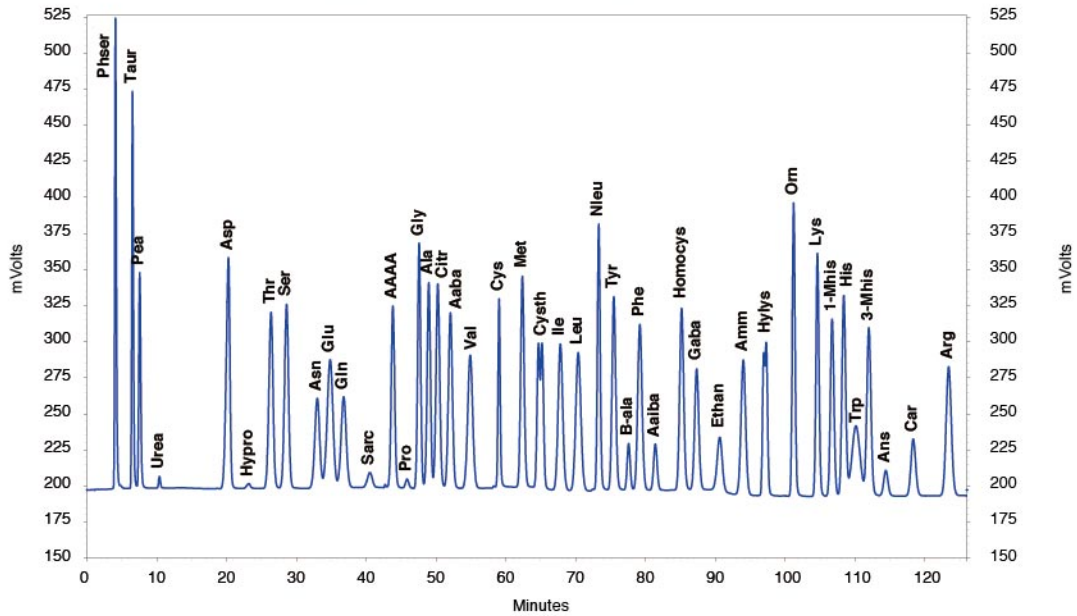


### 氧化水解标准图谱

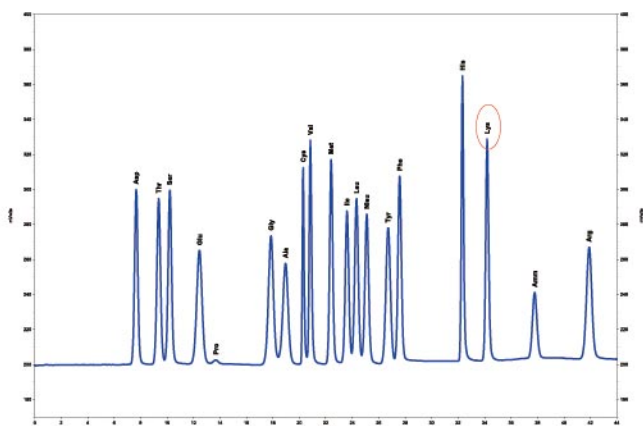


### 43种生理体液标样分析图谱

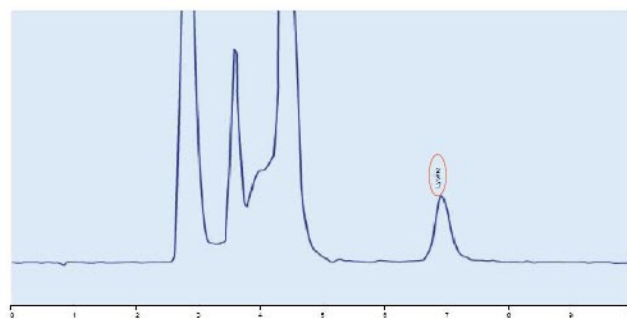
PHYSIOLOGICAL STANDARD 10 nmol/20 uL



## 饲料中赖氨酸的快速定量（10分钟短程序）



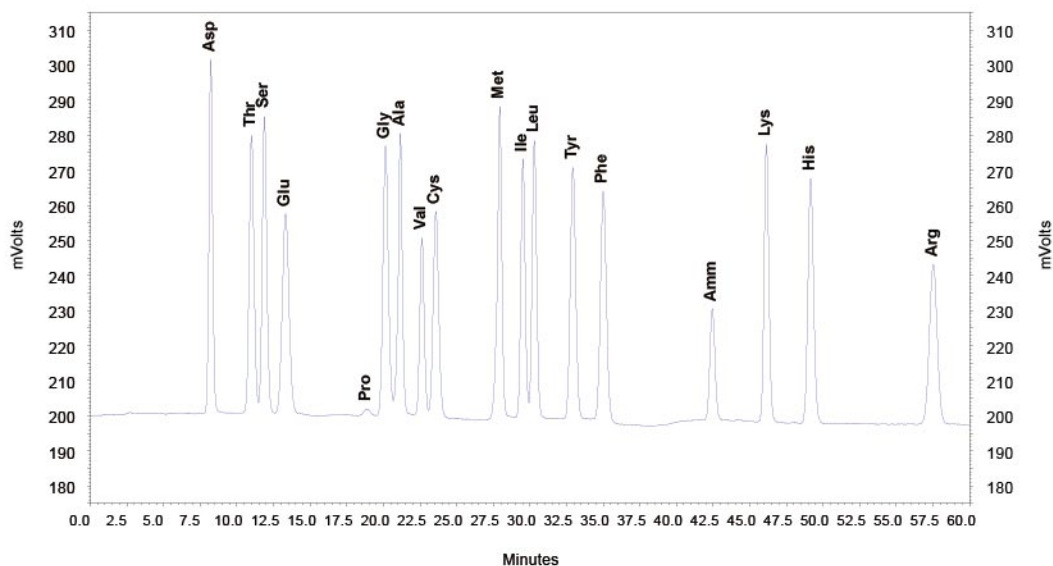
A 常规程序-44分钟



B 短程序-10分钟

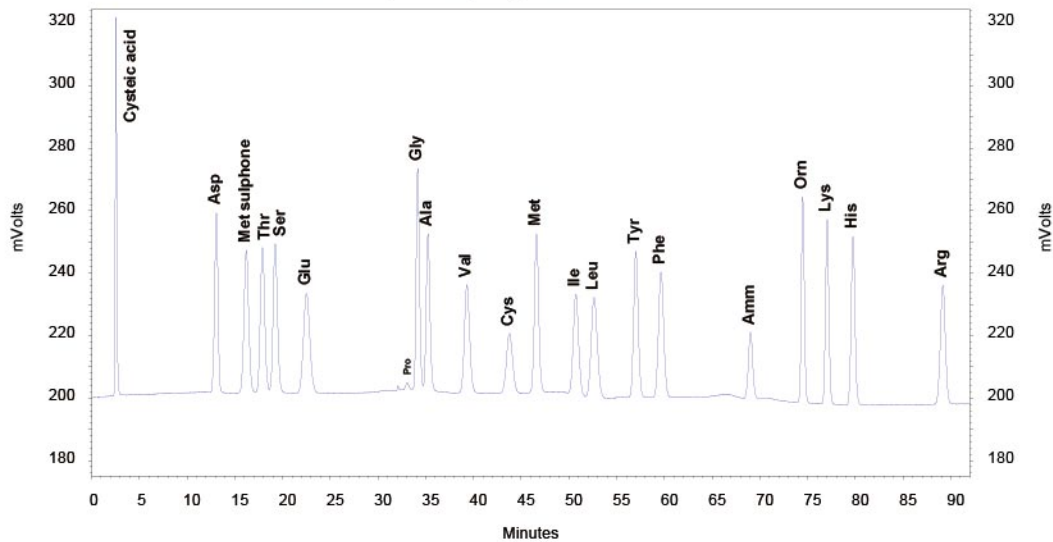
## 锂系统做蛋白水解标准图谱

Protein Hydrolysate standard 5 nmol/20uL

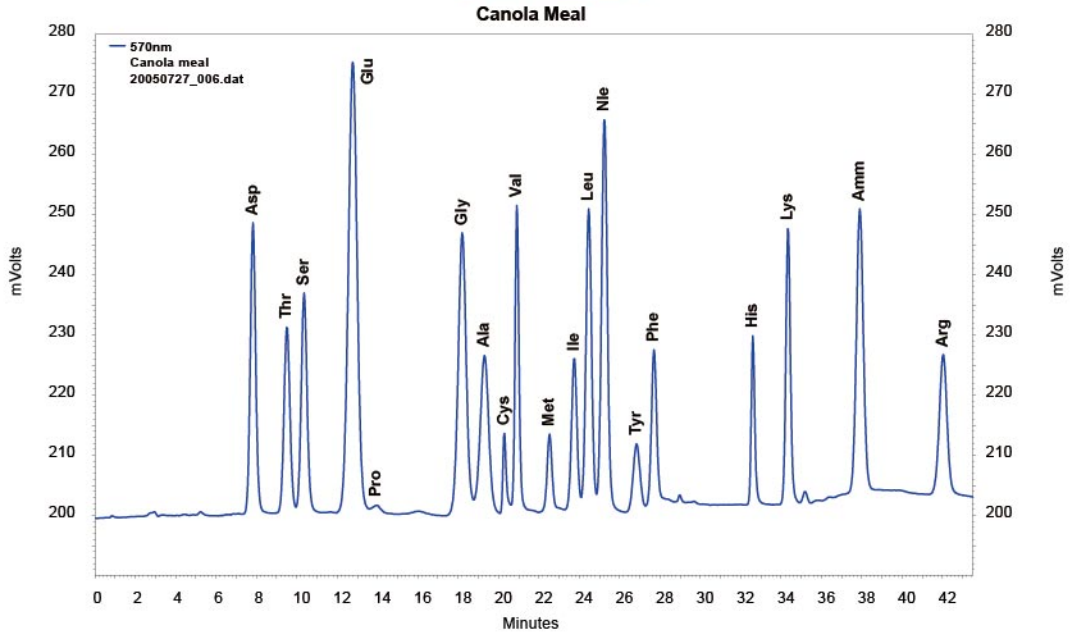


## 锂系统做氧化水解标准图谱

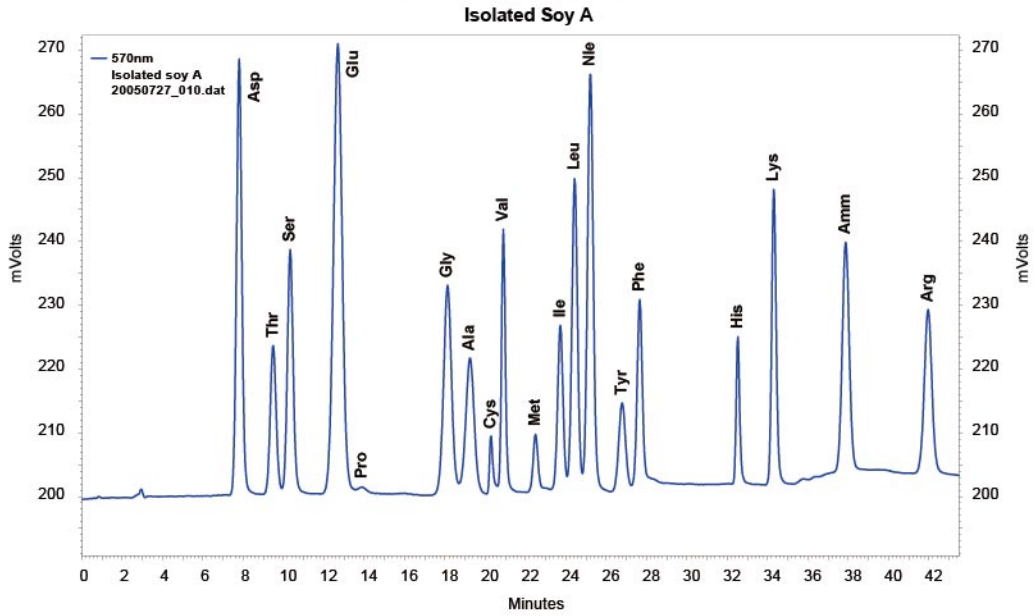
Oxidised protein hydrolysate standard 5nmol/20uL



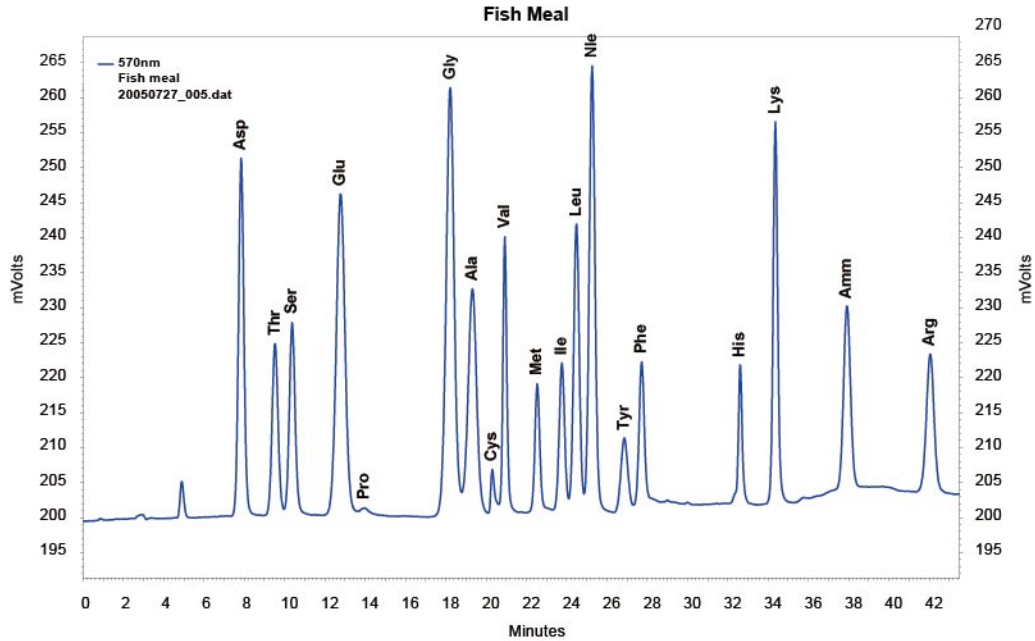
# 菜粕水解蛋白图谱



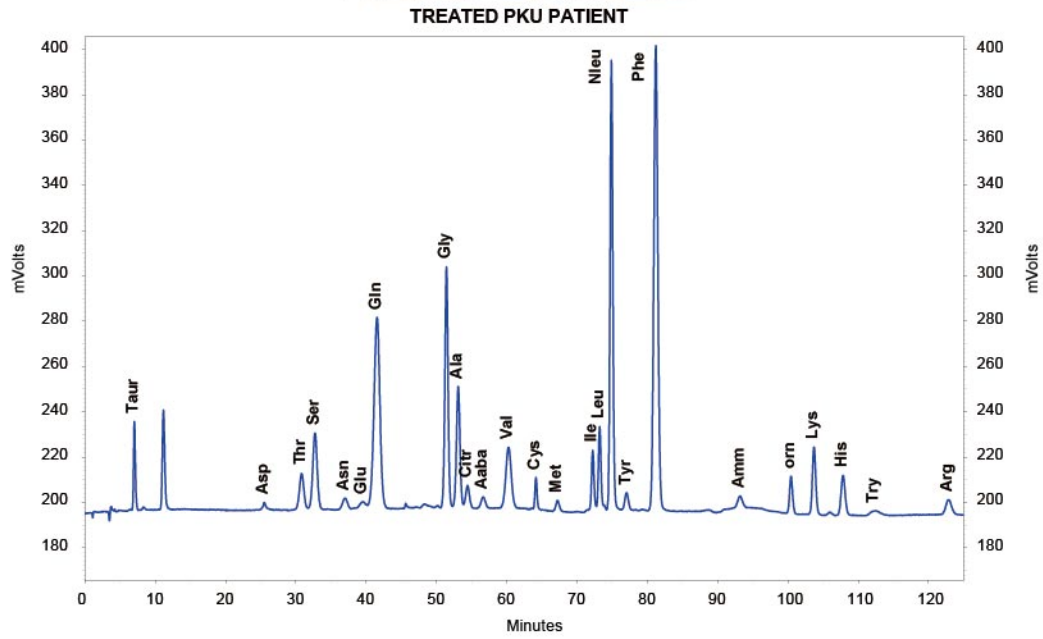
# 豆粕水解蛋白图谱



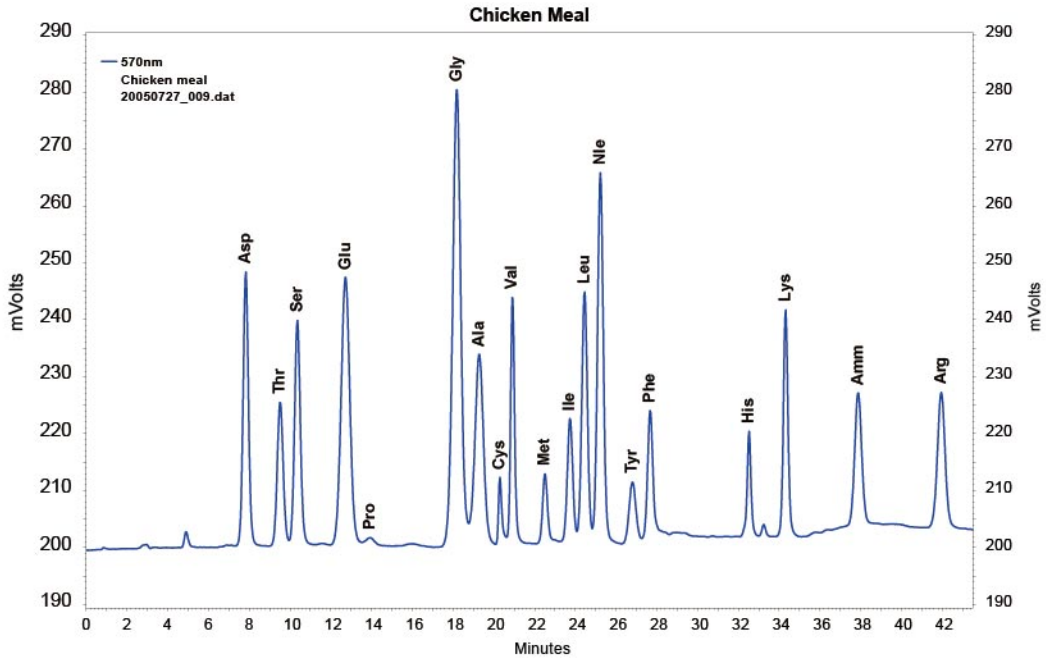
# 鱼粉水解蛋白图谱



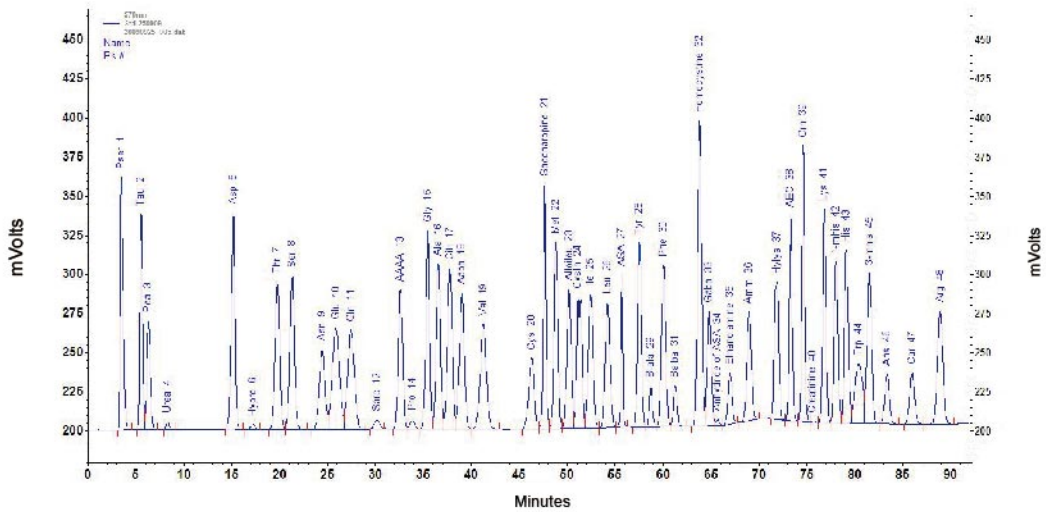
# 苯丙酮尿症 (生理体液图谱)



# 鸡料水解蛋白图谱



# 从进样到进样2小时内48种生理体液氨基酸混合标准品分析 (90分钟内分析到精氨酸)



## 技术参数

检测极限	2.5 pmol(Asp, S/N=2)
峰面积重复性	≤0.5% CV(全部氨基酸平均) 0.2% CV(Gly), 0.4% CV(His)
保留时间重复性	≤0.1% CV(全部氨基酸平均) 0.05% CV(Arg), 0.07% CV(Ala)
峰分离度	全部 >1.4; 平均值3.3
缓冲液	4种(蛋白水解) 6种(生理体液)
泵数目	2个, 缓冲液泵 + 茚三酮泵
泵型	两个双柱塞陶瓷泵, 独立控制缓冲液和茚三酮, 具有溶液隔离保护功能
流速	≥0-130 ml/hr
泵最大压力	45 MPa
分离柱	20 cm 长, 内径 4.6 cm 内含 8 μm 阳离子交换树脂
柱温度控制	Peltier, 室温 - 99°C
光源	卤素灯
分析时间	≤30分钟 - 50分钟
化学试剂套装	蛋白水解系统/生理体液系统(提供全部试剂配方)
茚三酮衍生温度	40-145°C(可调)
检测波长	570 & 440 nm(无需校正波长), 信号并行输出且可叠加
可放置样品数	84(×1.8 ml)+3(×5 ml) 可升级到200位
上样体积	1-5000 μl
上样体积重现性	RSD ≤0.5% 部分上样模式, 10 μl RSD ≤1% 微量上样模式, 10 μl
制冷单元温度控制	4 °C- 室温 连续可调
控制界面	Windows XP™
氮气保护	5 bar 高纯度氮气保护缓冲液, 系统无需氮气驱动

选择大昌华嘉, 就是选择仪器应用专家

[Http://www.dksh-instrument.cn](http://www.dksh-instrument.cn)  
客户服务电话: 400 821 0778

### 香港

香港黄竹坑业兴街11号  
南汇广场A座23楼  
TEL: 852 2880 9808  
FAX: 852 2369 1042

### 北京

北京朝阳区光华路7号  
汉威大厦西区26层  
TEL: 8610 6561 3988  
FAX: 8610 6561 0278

### 上海

上海市虹梅路1801号A区  
凯科国际大厦2208室  
TEL: 8621 5383 8811  
FAX: 8621 3367 8466

### 广州

广州市中山六路218-222号  
捷泰广场12楼1213-1215室  
TEL: 8620 8132 0662  
FAX: 8620 8132 0663

### 成都

四川省成都市顺城大街8号  
中环广场1座8楼802室  
TEL: 8628 8676 1111  
FAX: 8628 8676 1122

### 西安

陕西省西安市西华门1号  
凯爱大厦B座4H  
TEL: 8629 8833 7412  
FAX: 8629 8833 7415  
BI14040200008A