

X射线荧光镀层厚度测量仪

# SFT-110

- ◎ 即放即测！
- ◎ 10秒钟完成50nm的极薄金镀层测量！
- ◎ 可无标样测量！
- ◎ 通过样品整体图像更方便选择测量位置！



自1978年以来，本公司销量引以为傲的X射线荧光镀层厚度测量仪 [ SFT ] 系列的新产品。在操作性·软件方面有了进步，大大提高了电子部件·汽车零部件等的镀层厚度测量的效率。

# X射线荧光镀层厚度测量仪

# SFT-110

## 【特点】

### ◎即放即测！

通过自动定位功能，放置样品后仅需几秒，便能自动对准观察样品焦点。定位操作更为简易。

### ◎10秒钟完成50nm的极薄金镀层测量！

最佳的设计，实现微小区域下的高灵敏度，即使在微小准直器(0.1、0.2mm)下，也能够大幅度地提高膜厚测量的精度。

### ◎可无标样测量！

将薄膜FP软件（最多对应5层镀层）进一步扩展，即使没有厚度标准物质也能进行高精度的测量。也可简单地测量多镀层膜和合金膜样品。

### ◎通过样品整体图像更方便选择测量位置！

通过广域观察系统，能够从画面上的样品整体图（最大250×200mm）中方便地指定测量位置。

## 【仪器规格】

测量元素	原子序号22(Ti) ~ 83(Bi)
X射线管	空冷式小型X射线管 管电压：50kV 管电流：1mA
检测器	比例计数管
准直器	φ0.05mm、φ0.1mm、φ0.2mm、0.025×0.4mm 4种
样品观察	CCD摄像头(可进行广域观察)
对焦	激光对焦、自动接近对焦
滤波器	一次滤波器：自动切换
样品台(样品台尺寸)	260(W)×210(D) mm
(移动量)	250(X)×200(Y)×150(Z)mm
操作部(X-ray Station)	电脑、19英寸液晶显示器
测量软件	薄膜FP法(最多5层膜、10种元素) 标准曲线法
数据处理	配备有Microsoft® Excel Microsoft® Word
安全构造	样品门联锁 样品的防冲撞功能
其它功能	仪器诊断功能

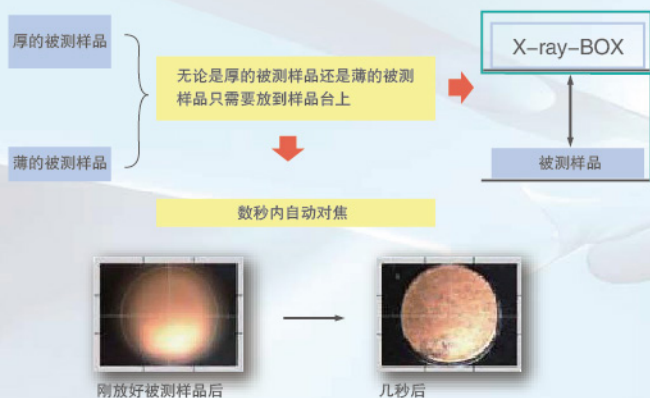
## 【其它】

- 图像处理软件
- 块体FP软件(材料组成分析)
- 块体标准曲线软件(电镀液分析)
- 手动样品台
- 样品放置台

## 新功能

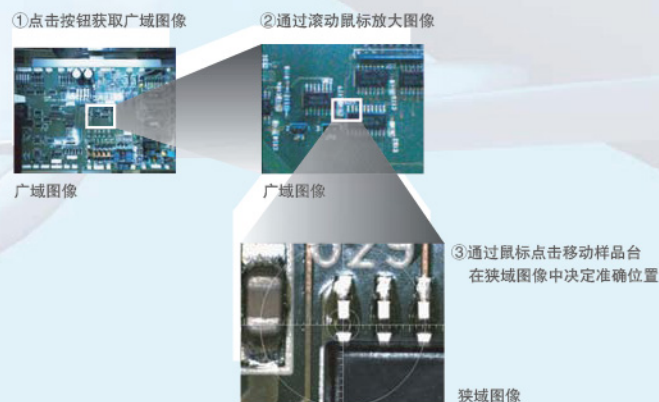
### ◎自动定位功能

无论是厚的被测样品还是薄的被测样品，在放置样品以后仅需几秒，便能自动对准观察样品焦点。



### ◎广域观察功能

获取测量样品的广域观察图像，可以从广域观察图像中选择狭域观察图像。



**日立仪器(上海)有限公司**

Hitachi Instruments (Shanghai) Co., Ltd.

上海市张江高科技园区碧波路690号2号楼102室(201203)  
Tel: +86-21-5027-3533 Fax: +86-21-5027-3733

北京分公司  
北京市朝阳区建国门外大街甲24号东海中心10层1002室(100004)  
Tel: +86-10-6515-5695 Fax: +86-10-6515-5698

东莞分公司  
广东省东莞市长安镇长青南路306号金业大厦四楼(523835)  
Tel: +86-769-8584-5872 Fax: +86-769-8584-5870

株式会社日立高新技术科学  
日本国东京都港区西新桥一丁目24番14号(105-0003)  
Tel: +81-3-3504-3966 Fax: +81-3-3504-5189  
<http://www.hitachi-hitec-science.com/> (日文)  
<http://www.hitachi-hitec-science.cn/> (中文)

※关于售后服务的咨询  
日立仪器(上海)有限公司 Tel: +86-21-5027-3533  
※随着产品的改良有可能更改产品的规格外观等