

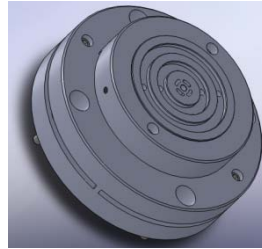
真空吸附平台系列 YC-VAT500

一、产品介绍

YC-VAT500 是专为 SMT、半导体、太阳能、精密模具及光学模仁、陶瓷及玻璃切片等行业开发的真空吸附平台，主要分垂直安装和水平安装两种，吸附平面和吸附力大小可根据客户需求定制，为上述行业精密元件的吸附固定和精密定位提供最优性价比解决方案。



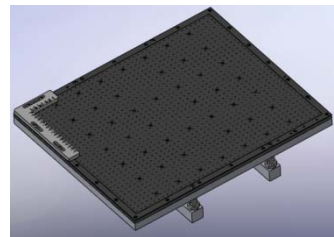
垂直安装吸附平台



二维角度调节（柔性铰链）式真空吸附平台



安装孔隐式水平真空吸附平台



安装孔外露式水平真空吸附平台

二、性能特点

1、结构形式多样化：可根据客户要求，定制各种形式（垂直安装、水平安装、吸附平面大小、吸附力大小、是否带水平调节机制、平面度要求、是否提供定位机制等）的真空吸附平台，模块化设计、拆装方便；

2、应用广泛、灵活：可应用于 SMT、半导体、太阳能、精密模具及光学模仁、陶瓷及玻璃切片等行业客户的广泛需求，使用方便，性价比高；

3、多种吸附板材料供选：可为客户提供多孔碳纤维板、亚克力多孔板、蜂窝板等多种吸附板材料，以满足不同行业客户需求，尤其是在激光微加工行业，可根据客户需求选择合适的吸附板材料和颜色，以确保真空吸附平台使用时间更长，不易于被激光损伤；

4、功能全面：为精密元件提供真空吸附的同时，还可提供精确定位、水平度调节等功能，操作方便。

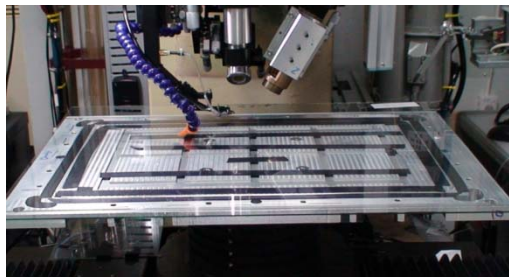
三、技术指标

吸附有效面积	最大 600mmx600mm
吸附面平面度	50um
吸附气压	最大 1Mpa

注：上述技术指标可根据客户需求订制；

四、应用领域

主要应用于 SMT、半导体、太阳能、精密模具及光学模仁、陶瓷及玻璃切片等在精密加工、测量过程中的吸附固定及定位需求中。

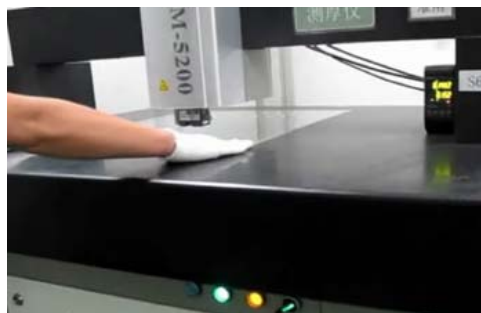


铝合金吸附板

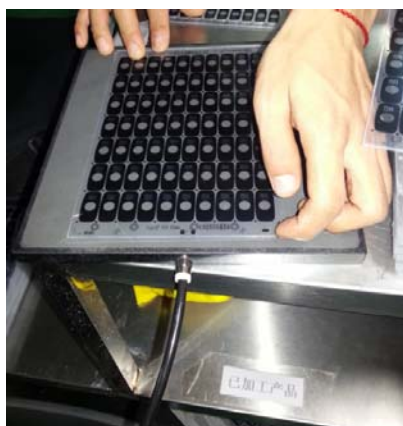


蜂窝板吸附板

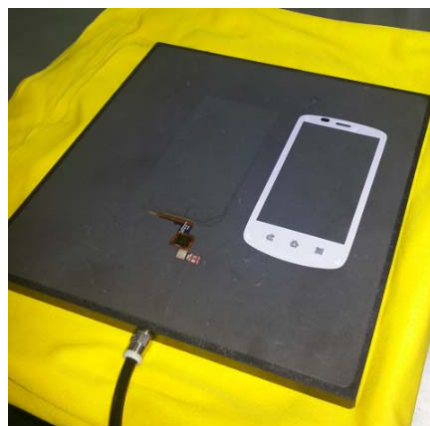
Co2 激光切割玻璃吸附应用



测厚仪中 SMT 钢片吸附固定



薄膜真空吸附



电子器件吸附