

J系列自动折光仪

性能参数

型号	J57HA	J157	J257	J357	J457
应用领域	应用于食品、饮料、化学品、医药、石油化工、香精香料、树脂等行业的测量				
测量范围	1.33-1.53RI 0-100 Brix	1.33-1.53RI 0-100 Brix	1.26-1.72RI 0-100 Brix	1.26-1.72RI 0-100 Brix	1.26-1.72RI 0-100 Brix
精度	0.00001RI, 0.01 Brix				
准确度	±0.00002RI, ±0.01 Brix	±0.00002RI, ±0.01 Brix	±0.0001RI, ±0.1 Brix	±0.00002RI, ±0.015 Brix	±0.00002 RI, ±0.01 Brix
光源	发光二极管 (>100000 小时)				
测量波长	589.3nm (其它波长可选)				
棱镜	蓝宝石				
控温范围	20 或 25°C	15-50°C	10-90°C	10-100°C	10-110°C (120°C 可选)
控温精度	0.01°C				
校准	单点、双点或多点, 符合 NIST 标准液				
仪器尺寸	40×35×15cm	39×25×12cm	68×52×43cm	68×52×43cm	43.5×30.5×33cm
通讯接口	RS232, USB, Cat5 Network				
21 CFR part 11	选配				

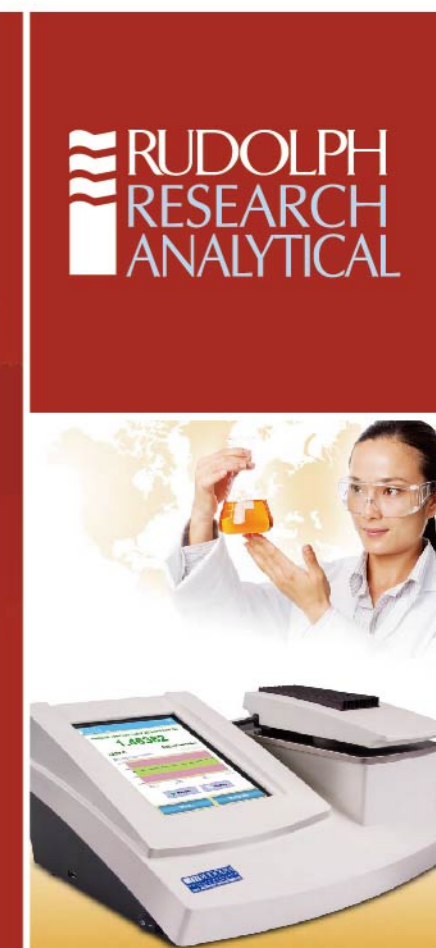


- ASTM D1218
- ASTM D5006
- 燃油
- 石蜡
- ASTM D1747
- 油脂
- 润滑油

制药解决方案:

- USP<831>
- EP 2.2.6
- Enflurane
- Sevoflurane

视频数字式密度计/折光仪 美国鲁道夫公司



选择大昌华嘉, 就是选择仪器应用专家

Http://www.dksh-instrument.cn
客户服务电话: 400 821 0778

大昌华嘉商业(中国)有限公司

<p>香港 香港黄竹坑业兴街11号 南汇广场A座23楼 TEL: 852 2880 9808 FAX: 852 2369 1042</p>	<p>北京 北京朝阳区光华路7号 汉威大厦西区26层 TEL: 8610 6561 3988 FAX: 8610 6561 0278</p>	<p>上海 上海市虹梅路1801号A区 凯科国际大厦2208室 TEL: 8621 5383 8811 FAX: 8621 3367 8466</p>	<p>广州 广州市中山六路218-222号 捷泰广场12楼1213-1215室 TEL: 8620 8132 0662 FAX: 8620 8132 0663</p>	<p>成都 四川省成都市顺城大街8号 中环广场1座8楼802室 TEL: 8628 8676 1111 FAX: 8628 8676 1122</p>	<p>西安 陕西省西安市西华门1号 凯爱大厦B座4H TEL: 8629 8833 7412 FAX: 8629 8833 7415</p>
--	---	--	--	--	---

14070200008RAJ

Think Asia. Think DKSH.

密度作为物质的一个基本性质，成为科学研究和工业控制的有效工具。美国鲁道夫公司作为物性测试方面的专业厂家，新推出具有划时代意义的新一代视频全自动密度计，广泛应用于石化、制药、饮料及香精香料等行业。
DDM2911/2910 新一代视频数字式密度计，采用 U 型震荡管原理，内置参考测量池，黏度自动修正，满足以下公式：

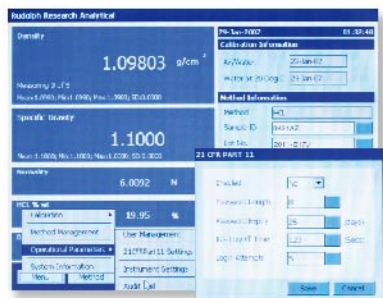
$$\rho = A \times P^2 - B$$

ρ : 密度
 P : 震荡频率
 A, B : 常数



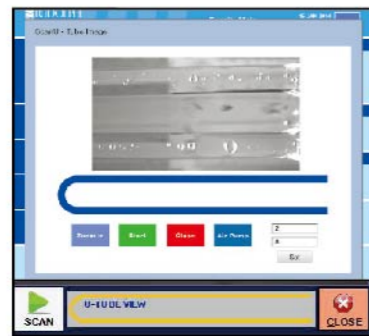
Windows 操作界面

- 10.4 英寸触摸显示屏，耐腐蚀，可避免样品及溶剂损坏仪器
- 强大的软件功能，可进行数据统计和管理
- 内存 8GB，海量数据存储
- 操作帮助功能



认证管理

- 满足 21 CFR part 11 部分的要求，实现电子签名、数据存储和保护、密码设置、分级管理等功能
- 符合 AOAC、ASTM、DIN、ISO 等多种方法



具有 Video View™ 技术(专利技术)：

- 可以通过全景摄像头直观的扫描整个 U 型管中气泡的情况(10 倍放大)



DDM2911/2910 视频数字式密度计

- 采用 U 型震荡管原理，内置参考测量池，可避免系统漂移并缩短测量时间
- 全范围粘度自动修正，测试结果可显示修正值及非修正值
- 热平衡功能，20°C 校准一次，在其它温度点测量无需校准
- 内置温度传感器，无需外接控温装置，可选配进样口加热块
- 可实现温度扫描功能
- 可连接自动进样器、折光仪、旋光仪、色度仪等仪器，实现功能扩展
- 内置空气干燥泵，自动吹干 U 型振荡管
- 提供 IQ/OQ 认证文件

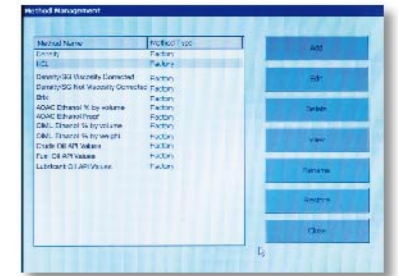


打印功能

- 符合 GMP/GLP 要求
- 添加包括公司 LOGO，地址等信息在内的完整报告

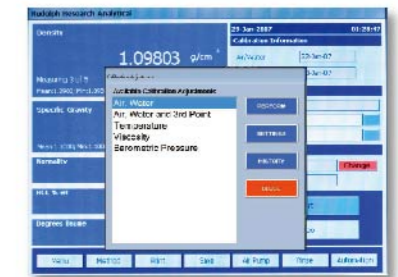


- 各种符合 NIST 的标准的标准品可选



灵活的方法管理

- 内置 20 个包括 API、BRUX%、ALCOHOL 等特定功能的测定方法，直接获得结果；对于特殊样品，用户可以自定义，并可无限增加



符合 GLP/GMP 的定标

- 密度检测仅仅使用空气和水定标是不够的，我们提供空气、水和 NIST 标准品的多点定标
- 定标保存转移等可以通过 USB 接口轻松实现
- 定标可以任意增加
- 内置大气压传感器，实时测量当地大气压值，并自动参与仪器的校准



接口配置

- 配置 2 个 RS232 接口，5 个 USB 接口，可连接电脑、条形码扫描仪、打印机等设备，实现数据传输、保存，接口可扩展
- 配置一个 CAT.5 网络接口，实现数据共享和远程维护功能

单样品自动进样器 ECS(可选)

- 自动清洗，自动吹干
- 清洗程序可设定
- 溶剂缺少及溶剂溢出报警
- 可配进样器加热模块

新一代视频数字式密度计

DDM 系列

RUDOLPH
RESEARCH
ANALYTICAL

全新全自动进样器

New

1. 多达 50 位的全自动进样器
2. 50 位进样器可以分成 5 个区, 每个区有 10 个样品位, 每区都可以自定义不同的测量模式, 这样只需样品放到各自区域内, 而不需要根据样品的不同, 不断设定及调整不同的测量方法
3. 多达 3 种清洗试剂, 满足各种样品的清洗要求
4. 可以自动清洗进样针的内部和外部, 防止样品的交叉污染
5. 溶剂瓶液位自动检测功能, 液位过低会自动报警
6. 吸入式和压入式二种进样模式, 可以进样粘度 ≥ 36000 mps
7. SMART TECHNOLOGY™ 技术, 可以根据样品粘度的情况自动调整进样泵的速度
8. Windows 7 操作系统
9. 兼容实验室 LIMS 系统
10. 样品回流装置, 样品测量结束后, 可将测量的样品回收到样品杯中, 样品的回收率达到 95%。
11. 编码读码器, 自动读入样品的批号
12. 样品管旋转器, 可以旋转样品管, 使得样品管上的编码正好面对读码器, 保证样品批号正确录入
13. 空样品位自动识别
14. 无限扩展各种实验室仪器的联机



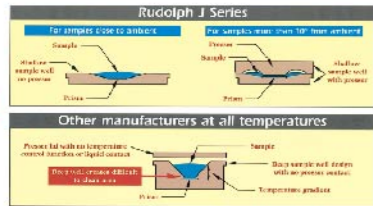
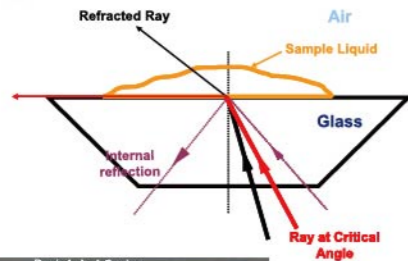
性能参数

	DDM 2909	DDM 2910	DDM 2911	DDM 2911plus
测量范围	0~3g/cm ³	0~3g/cm ³	0~3g/cm ³	0~3g/cm ³
温度范围	15~30°C	0~90°C	0~95°C	0~95°C
测量精度	0.0001	0.00001	0.00001	0.000001
测量准确度	0.0002g/cm ³	0.0001g/cm ³	0.00005g/cm ³	0.00001g/cm ³
温度准确度	0.05°C	0.03°C	0.03°C	0.03°C
样品量	最小进样量 1ml			
显示器	10.4 寸彩色液晶触摸屏			
材料	硼硅玻璃, PTFE			
接口	USB, RS-232, Ethernet, cat-5			
操作系统	Win7 操作系统			
"Video view"™ 技术	可放大 10 倍直观扫描整个 U 型管气泡情况			
内存	2G 存储空间	8G 存储空间	8G 存储空间	8G 存储空间
电源	85~260VAC 宽电源			
满足方法	ASTM1250, DIN51757, ASTM4052, D5002, ASTM4052, D5002, ASTM5931-96, ISO12185			



光线在空气和透明液体两种介质间传播时，存在着折射和反射两条传播路径。特定的液体有特定的临界角。当光的入射角超过临界角时，所有的入射光线将全部被反射。折光仪由发光二极管、棱镜和高分辨率传感器组成。通过测量光线照射到样品的临界角获得样品的折光指数，从而转化出相关的浓度参数如白利糖度等。

- 仪器外观:** 触摸式按键, 10.4 寸 LCD 触摸屏, 可同时显示测量结果, 样品温度, 时间, 日期等重要信息; 触摸式按键非常耐腐蚀, 可长时间在酸、碱及化学样品环境中使用
- 温控系统:** 内置先进的帕尔帖恒温系统, 不需要外接水浴就可以进行精确温度控制和快速准确的样品测量。在镜面和液面有两个温控探头, 进一步提高控温精度
- 独特的测量池:** 扁平的测量池清洗非常方便, 在长时间的使用后仍能保持高精度; 其他同类产品棱镜位置比较深, 不易清洗, 长时间使用后的样品残留可影响测量精确度
- 校准:** 单点, 两点和多点校准, 仪器检测更准确
- 通讯接口:** 3 个 USB, RS232, 8G 内存
- 进样方式:** 多种进样方式, 倾倒式进样, 连续进样, 微量进样可选择
- 认证:** 提供 IQ/OQ 认证文件和 21 CFR part 11 部分认证文件 (选配)
- 应用范围:** 更高的温控, 更宽的测量范围, 从 1.26~1.72RI 和 15°C~100°C, 食品等领域的高标准实验室的应用要求
- 报告打印:** 满足 GLP/GMP 要求的打印报告
- 应用扩展:** 可与旋光仪, 密度计, 色度计等仪器实现联机测量
- 应用标准:** GB/T12143.1-89, ASTM D542 等



The J457 适用于各种环境中, 有防水防尘设计, 壁挂式设计, 以及分体式设计。满足不同的实验室环境的要求。

- 1. J457-SC 标准配置**
大屏幕的触摸屏界面, 操作简便易懂, 小型的足钉设计, 方便调节平衡。
- 2. J457-WC 壁挂式配置**
用于生产环境中, 需要大量使用水来清洗工作面。
- 3. J457-FC 工厂配置**
用于有大量样品需要测试的情况下, 有些样品如: 很黏的树脂, 果葡糖浆等, 会溅到仪器上, 测量单元和显示单元可以分开, 最远距离可以达到 6 英尺远。



高测量精度 高测量准确度 超宽的测量范围

温度控制: 半导体控温, 测量池上方有一体式恒温装置, 防止实验室环境温度对测量的影响。

控温范围: 最高可以达到 120 度

控温精度: 0.01°C

控温准确度: 0.05°C

单点校准, 双点校准, 多点校准, 满足全范围的准确度

蓝宝石棱镜, 硬度与钻石相当

宽电源 110-240

USB RS232, Ethernet, Cat5 等接口

内存: 8G; 8 寸彩色液晶触摸屏

内置 21CFR 11 可选;

智能检测功能 "Smart Measure" ①

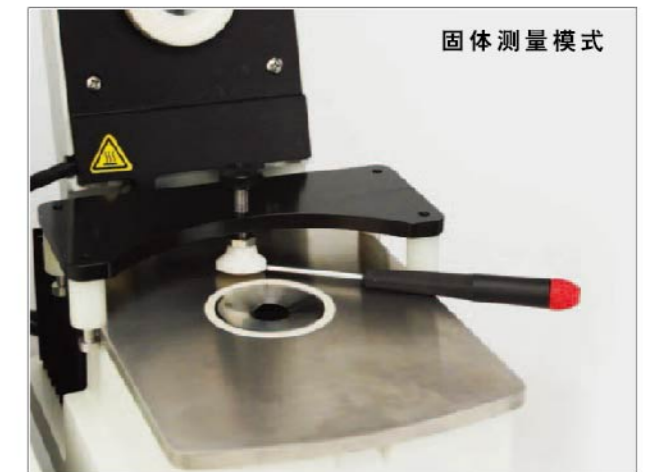
标准品: 可提供符合 NIST 标准的标准样品

操作系统: Windows7 操作系统, 可以连接实验室 LIMS 系统

质量控制数据追溯图谱实时显示功能 (Trend Analysis 如右下图中间曲线部分) ②

Load-N-Go™ 技术使得测量速度更快, 过程实时显示测量数据的变化 ③

Exclusive Easy Clean™ 独有的扁平测量池, 使得清洗特别容易, 不会产生样品之间的交叉污染。



Smart Measure™ 智能测量技术提升测量准确度

可以自动检测, 样品池是否清洗干净, 当样品池没有完全清洗干净, 样品量不够时, 或者仪器校准不正确时, 都可以通过智能测量技术检测出来。

