

883离子色谱仪



世界最小巧的思维离子色谱
具备水分析专用离子色谱套装
可升级英蓝技术™
全面集成爱·智能™技术

883-最小巧的全功能思维离子色谱

883 是瑞士万通谱峰思维™系列离子色谱 850、881、882 之后推出的全新型号，作为该系列中体型最小的一员，在功能上却毫无妥协。883 的面世，不仅为用户提供了高性能、全功能的离子色谱仪，而且提供了最具性价比的解决方案，更多的用户可以通过 883 体验瑞士万通的尖端技术，如**英蓝技术™**、**爱·智能技术™**、最新的**MagIC Net™** 魔术师色谱工作站等。

883 离子色谱仪可以满足多种日常分析的需要，如阴离子、阳离子和其他各种极性基团的定量分析，并且可以同瑞士万通公司的 863 自动样品处理器、英蓝超滤模块配合使用。非常适合水质、食品、化工等多个行业全面离子分析的需求。



世界上设计最紧凑的全功能思维离子色谱

全面集成爱·智能™技术

爱·智能™技术 (i-Intelligence) 是瑞士万通最新型离子色谱的标志技术，已经成功的应用在 850、881、882 等多个型号的离子色谱中。该技术使得离子色谱仪中的各个重要组件都具有智能化的思维能力，可自动识别、自动设置最优工作参数、自动保存使用记录和溯源。

iColumn-爱·智能™色谱柱

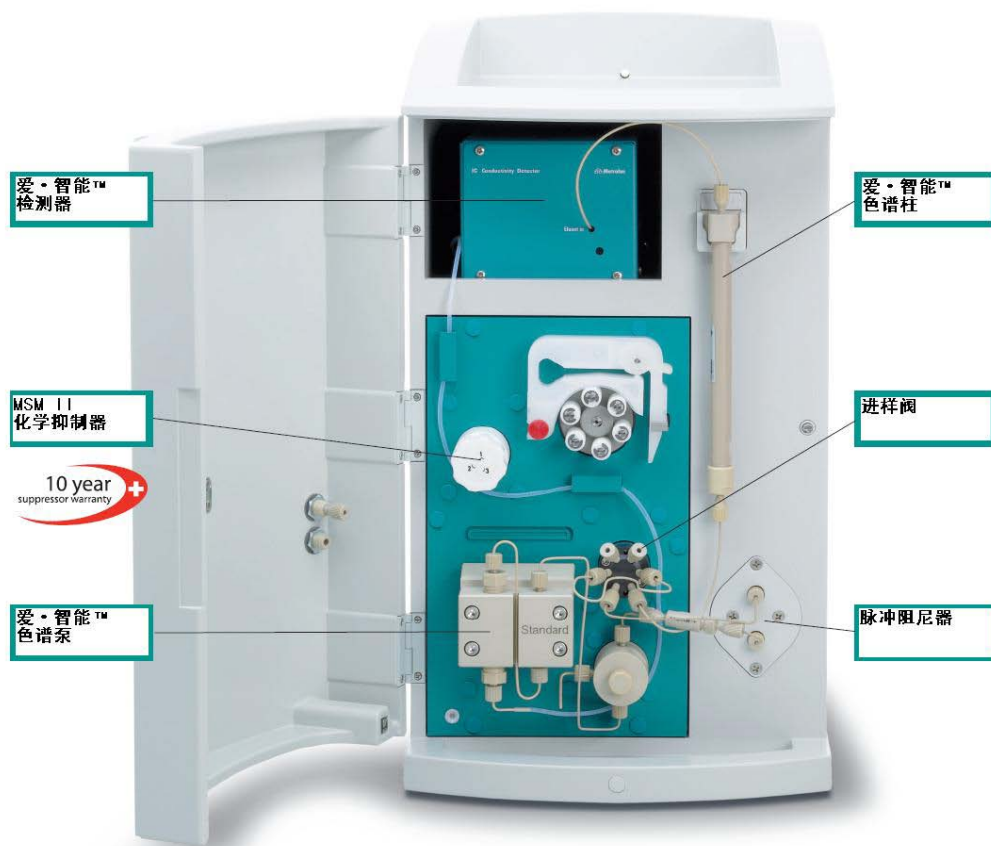
iColumn 不仅可被仪器自动识别型号，而且储存有大量的优化数据，如最优的洗脱液配比、最佳流速、防止过压功能等。思维色谱柱还能自动保存使用历史，当更换到另一台色谱仪上使用时，原有的历史信息可自动保留，非常便于 IQ、OQ 等验证操作。

iDetector-爱·智能™检测器

iDetector 是目前面世的最高技术的 DSP 数字式检测器，拥有卓越的温度稳定性，采用法拉第外壳屏蔽，精度可达 0.0047nS/cm。不仅如此，内置的智能芯片还储存有标准谱图，可直接用于软件验证和培训。

iPump-爱·智能™色谱泵

iPump 内置的智能化芯片可被系统自动识别，可独立的优化流速、压力等参数，MagIC Net™ 魔术师工作站软件可监控其按照设定的程序运转，并根据使用历史自动提示维护周期。



除全面集成爱·智能™技术之外，883 仍然对先进的 MSM II 化学抑制器提供长达 10 年的免费保用服务。MSM II 抑制器也是目前市面上唯一 100% 耐有机溶剂腐蚀，可连续使用，无平衡时间的抑制器。普通化学抑制器的寿命仅 2-3 年，而 MSM II 长达 10 年的保用期可免除您的后顾之忧。

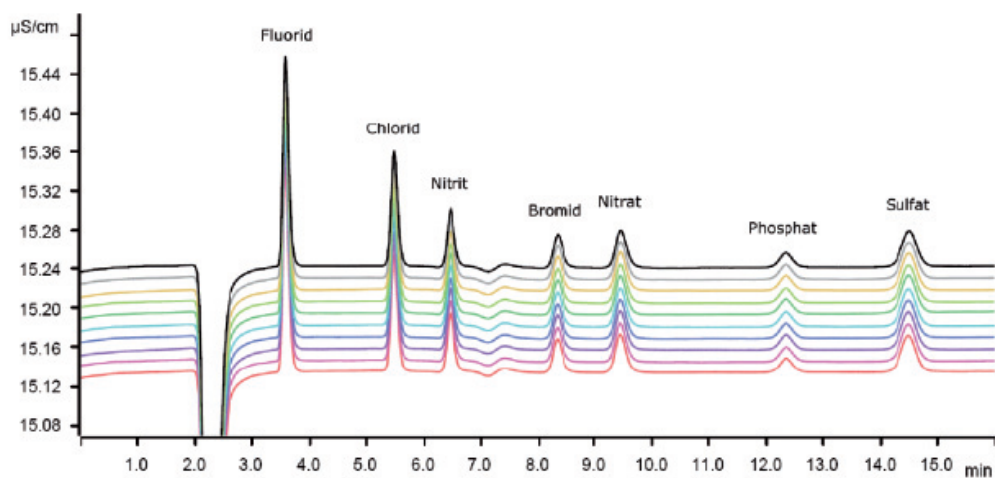
863自动样品处理器

如果您希望 883 离子色谱可全自动、无人值守的进行常规分析工作，那么选择 863 自动样品处理器可满足您的要求。瑞士万通提供的 883+863 套装，可让您以更低的成本获得一套完整的自动化离子分析系统！



883+863 套装：不仅省时，而且省钱！

863 自动样品处理器是 883 离子色谱的绝佳拍档，不仅大大节省了手工劳动，而且避免了手动进样可能带来的潜在外源污染。实验证明，883 离子色谱仪在多次进样分析的实验中，拥有极高的精度和卓越的数据平行性能。



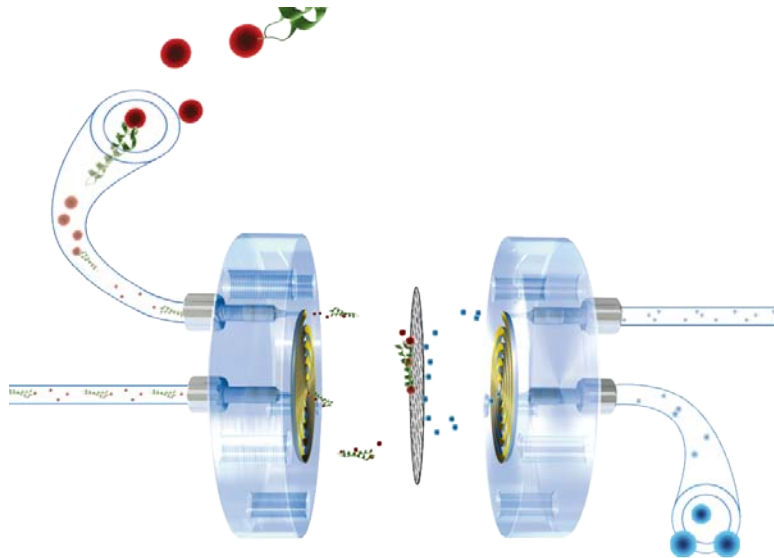
883 离子色谱 10 次进样分析阴离子谱图叠加效果（采用 A Supp-150 分离柱）

带英蓝超滤™技术的883-专为水质分析设计

英蓝超滤™技术是瑞士万通专有的英蓝技术™的一种，可将样品的前处理步骤集成在自动样品处理器中。

对于水质分析工作，我们常常面临样品数量多、操作繁琐、样品易受污染、滤膜容易堵塞等种种问题的困扰。如今，带有英蓝超滤™技术的883即可让这些问题迎刃而解，由自动样品处理器助您完成所有的工作，水质分析工作从未像今天这样轻松自如！

英蓝超滤™技术采用了革命性的螺旋结构的超滤池，样品和滤液流动方向均与超滤膜的表面平行，从而避免了超滤膜堵塞的可能。样品分析采集数据的同事，自动进样器可自动完成整个进样流路的清洗，从而完全避免了人工前处理带来的交叉污染。

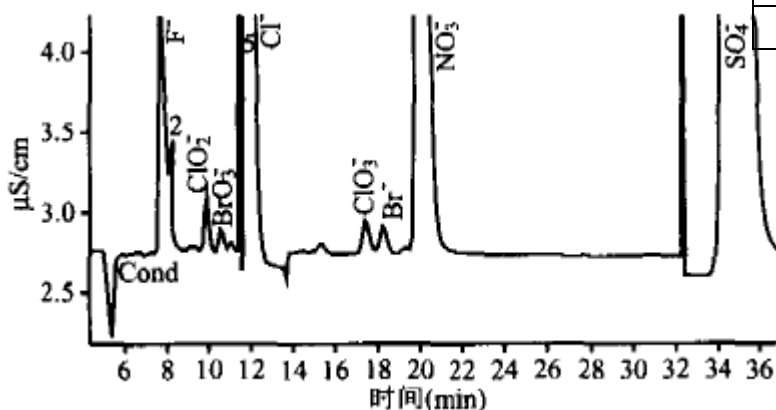


(英蓝超滤™技术示意图)

英蓝超滤™广泛应用在水分析领域，如环境水样、大气降水、自来水、矿泉水、纯净水，除避免了手工前处理带来的种种问题之外，英蓝超滤™系统还能有效延长分离柱和保护柱的寿命，并且让使用成本降至最低。

使用英蓝超滤™技术直接进样分析 饮用水中的溴酸盐 (BrO₃⁻)

| | |
|---------|--------------|
| 相关性 | r=0.9999 |
| 精密度 | RSD<1.0% |
| 样品加标回收率 | 88.6%-128.6% |
| 检出限 | 0.22ppb |



主要技术参数

883离子色谱仪

| | |
|------------------|---------------------------|
| 爱·智能™组件 | iColumn, iPump, iDetector |
| iPump泵速范围 | 0.001-20ml/min |
| iDetector检测器测量范围 | 0...15,000 μ S/cm |
| iDetector检测器测量精度 | 0.0047nS/cm |
| 脉冲阻尼器 | 标准配备 |
| PC接口 | USB自动识别 |
| IQ/OQ验证 | 支持 |
| 自动样品处理器 | 863自动样品处理器（可选组件） |
| 外观尺寸 | W/H/D 26/47/36 cm |
| 抑制器 | MSM II化学抑制器 |
| 抑制器保用期限 | 10年 |
| 工作站 | MagIC Net™魔术师色谱工作站，中英文界面 |

863自动样品处理器

| | |
|-------------|--|
| 样品位数 | 36 |
| 样品管体积 | 2.5ml, 11ml |
| 有效进样体积 | 0.5-11ml |
| 蠕动泵 | 单通道蠕动泵 |
| 进样深度 | 用户自定义 |
| 进样针和管路材质 | 耐腐蚀非金属材料 |
| 程序 | 预置4套程序，可通过操作面板或MagIC Net™魔术师工作站由用户自行编程控制 |
| 操作面板 | 大屏幕液晶操作面板 |
| 连接方式 | USB自动识别 |
| 防护罩 | 有 |
| 外观尺寸 | W/H/D 26/47/43 cm |
| 可与其他型号/品牌联用 | 可以 |



883 离子色谱仪增值服务

为了方便广大用户能更加熟练的应用离子色谱仪，瑞士万通为 883 离子色谱配备了全套培训教材，随每台仪器发货。培训教材从离子色谱的原理入手，结合分析实例，全面涵盖了离子色谱的各种分析应用，让您轻松入门，快速精通。

此外，瑞士万通中国中心实验室（CCLAB）随时为您解答各种实验中的技术问题，您只需一个电话，即可得到来自瑞士万通中国专家的技术支持。此外，瑞士万通中国长期举办用户培训班，为用户提供完善的培训和认证服务，目前，持有瑞士万通中国认证工程师证书的用户已经遍布全国。瑞士万通还同国内多所高校、研究所建立了合作伙伴关系，一批共建实验室、合作实验室为更多的用户提供了交流、提高的平台。

瑞士万通也是目前市面上唯一承诺离子色谱化学抑制器保用 10 年的公司，此外，瑞士万通独有的**英蓝技术™**，也已经成为现代离子色谱全自动前处理技术的代名词。坚持瑞士原产，坚持品质的严苛，坚持不断发展创新，使得瑞士万通的离子色谱成为享誉世界的著名品牌。

2008 年中国科学仪器发展年会上，瑞士万通中国一举获得“2007 年度最佳售后服务奖”和“2007 年度最受用户关注的厂商 TOP30”，瑞士万通中国将在荣誉的基础上更加努力，服务中国用户，成为中国离子和电化学分析厂商的典范。