

Sinic-Tek

思泰克光电科技有限公司(Sinic-Tek)主要以电子装配行业(PCBA)制造和半导体(Semiconductor)制造中的三维无损光学检测系统软/硬件的开发、生产、销售及增值服务为主营。近期推出的T系列桌面型高速三维锡膏检测系统包含了T-1010a, T-2010a, T-3010a不同型号, 全方位满足不同客户的需求。

## InSPIre-510a

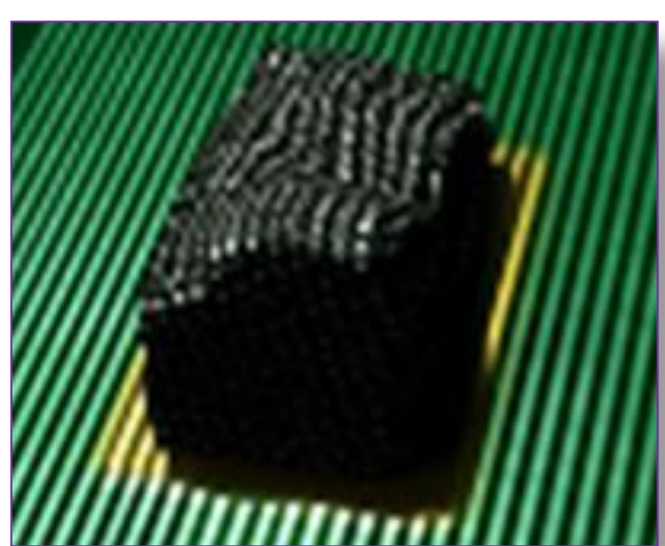
在线型高速三维锡膏检测系统



T-1010a



T-3010a



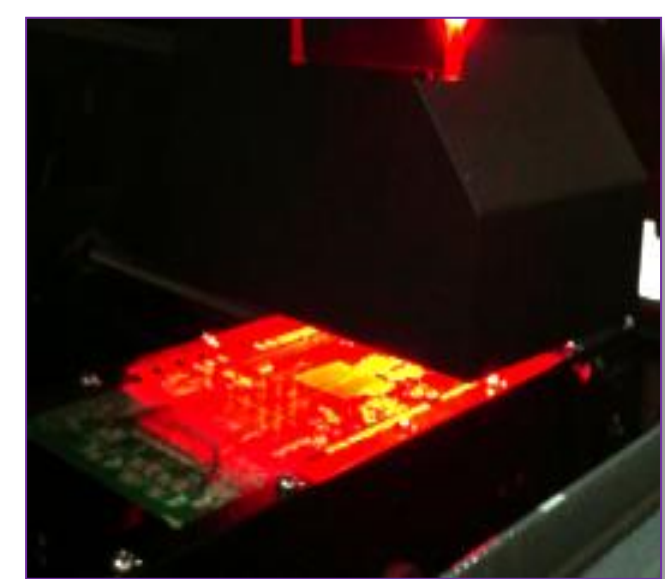
### 可编程结构光栅技术 (PSLM)

独创的可编程结构光栅使用软件即可对光栅的周期进行调制。取消了机械驱动及传动部分, 大大提高了设备的精度及适用范围(检测高度可达 $\pm 1200\mu\text{m}$ ), 避免了机械磨损和维修成本。



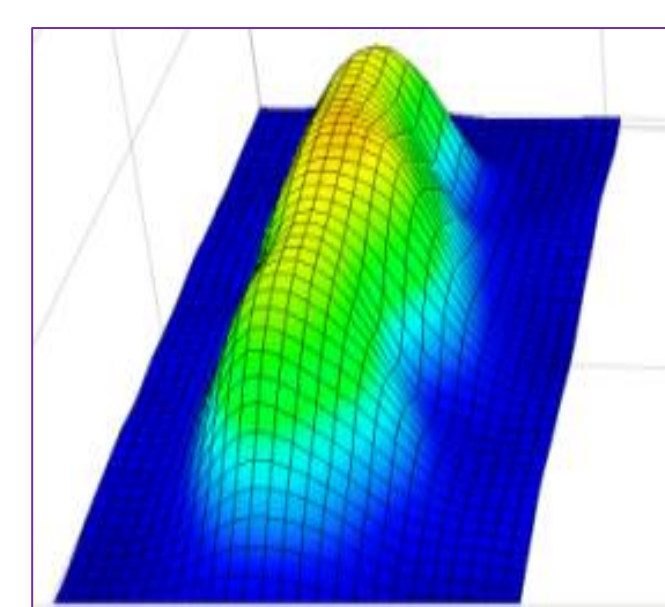
### 同步结构光 技术(D-Lighting)和RGB二维光源的完美配合

同步结构光的使用完美解决锡膏检测中阴影部分的影响。结合RGB二维光源完美处理高对比度的基板。如黑色基板, 陶瓷基板等。并提供2D/3D彩色的锡膏图片。



### 相位调制轮廓测量技术 (PMP)

通过全色光的相位调制, 提供了超高的检测分辨 ( $0.37\mu\text{m}$ ), 4至8次的采样数量保证了超高的重复性精度。配合高精度的丝杆和导轨达到完美的检测效果。



### 高解析度图像处理系统

超高帧数的4百万像素工业CCD确保对极小型元件及高密度贴(01005)进行稳定快速的检测。提供 $10\mu\text{m}$ ,  $12\mu\text{m}$ ,  $15\mu\text{m}$ ,  $18\mu\text{m}$ ,  $20\mu\text{m}$ 等多种不同的检测精度。配合客户的产品多样性和检测速度的要求。