



一体化蛋白免疫印迹系统

Amersham™ WB System



IMPACT 磐合科仪

Scientific Instrument

新三板挂牌企业: 830992.OC



GE医疗中国

欢迎来到Western Blot的新时代!

使用新的Amersham WB系统，电泳转印杂交孵育成像定量分析，一气呵成。无需担心结果难以重复再现，无需反复摸索实验条件。每个样品，每一次实验都能获得一致的定量数据。拥有了稳定可重复的定量数据，我们可以把更多的精力投入到探索生命现象的艺术世界中。



IMPACT 靶向科技

Scientific Instrument
新三板挂牌企业: 830992.OC

一体化蛋白免疫印迹系统

Amersham™ WB

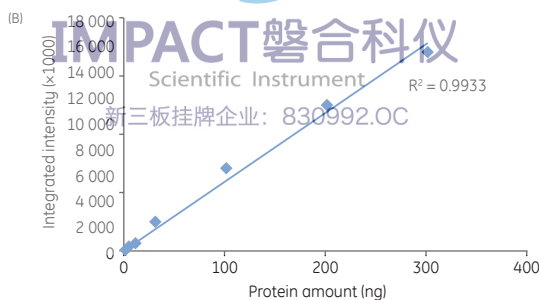
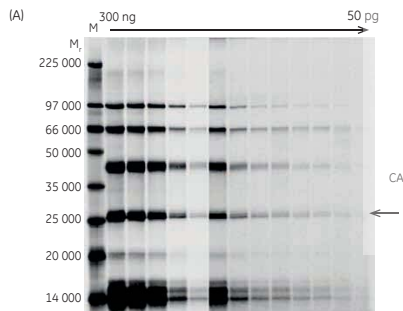
Amersham WB是一体化蛋白免疫印迹系统，用于基于荧光检测的SDS-PAGE和Western Blot实验。Amersham WB集成标准化的Western Blot实验流程，包含电泳，转印，印迹和成像分析功能，提供可重复的定量的蛋白质分析结果。

产品特点

- 结果重复性好，更可靠：
一体化设计，结合预制胶和双通道荧光标记，实现可重复Western Blot结果，无需反复摸索
- 优化的方案，更省时：
4小时之内即可完成Western Blot实验，快速得到高质量结果，无需15小时漫长等待
- 过程可监控，更智能：
可通过智能手机远程监控实验过程，无需看守更自在！

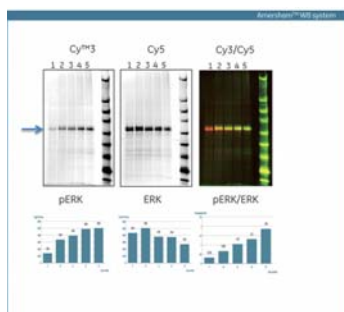
Amersham WB为您提供：

- 蛋白纯度检测 —— 不同蛋白纯化方法得到的蛋白纯度如何，是否满足要求？
- 蛋白纯化后各收集组分检测 —— 纯化蛋白时，我应该收集哪个部分？哪个组分蛋白浓度最高，纯度最纯？
- 利用标准曲线进行蛋白质绝对定量 —— 纯化蛋白的浓度如何？



样品：含有从300ng到50pg碳酸酐酶的LMW的系列稀释
 凝胶：Amersham WB预制胶，13.5%
 预标记：Amersham WB Cy5
 检测：Cy5通道
 成像：Amersham WB
 检测限(LOD)：50pg
 动态范围(DR)：3.8个数量级

- 总蛋白归一化 —— 不同泳道上样量差异有多大？没有合适的管家蛋白怎么归一化？
- 多通道Western Blot —— 不同处理时间处理方式，蛋白磷酸化程度是否发生变化？
- 定量Western Blot —— 不同处理样品间，目的蛋白表达量变化如何？
- 非定量Western Blot —— 蛋白印迹的一抗二抗是否特异？
- 目的蛋白确认 —— 目的蛋白是否表达？表达情况如何？



UV照射对ERK蛋白磷酸化的影响

样品：对照和UV处理的Hela细胞裂解液(15μg)

凝胶：Amersham WB预制胶，8-18%

一抗：兔抗ERK1:5000，鼠抗pERK1:2000

二抗：Cy5标记抗兔1:2500，Cy3标记抗鼠1:2500

泳道：1-5分别为UV照射：0%，25%，50%，75%和100%

结论：UV照射能够诱导ERK磷酸化，通过多通道检测能够同时检测分子量相同的两种蛋白

产品组成

Amersham WB由主机，软件和专属耗材组成。

Amersham WB主机包含两个部分：电泳成像单元和印迹单元。电泳成像单元用于凝胶或膜成像；印迹单元用于转印，杂交孵育和干燥（图1）。电泳一旦到达检测前沿，电泳自动停止，然后凝胶进行自动成像。自动生成结果评估，也可以手动进行编辑。



图1. Amersham WB主机

Amersham WB软件

● 提供多种应用的标准化实验设计方案

支持多种应用，包括蛋白质组成检测、蛋白质丰度快速筛选，比较样品间蛋白质水平定量分析。

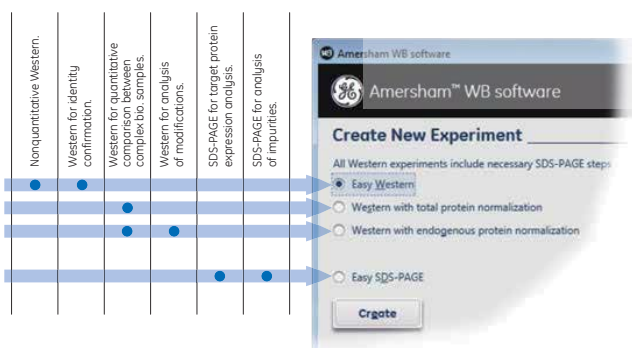


图2. Amersham WB软件引导用户到适当的应用，并提供标准化的实验方案。

● 轻松控制每一步

Amersham WB软件控制工作流程的不同步骤，并进行结果分析，简单易用（图3）。在屏幕的左半边上显示正在运行的项目和参数，并可对于每个方案的参数在屏幕右侧进行调整。



图3. Amersham WB软件工作流程引导用户轻松完成每一步实验，所有步骤都已被优化。

● 自动进行数据分析

实验结束后，成像结果可进行自动数据分析。Amersham WB软件将根据所选应用，显示适当的数据结果图。



图4. (A) 视图显示了所选择泳道和条带检测结果。(B) 视图显示用于定量的校正曲线。(C) 使用总蛋白用于归一化的结果视图。

● **智能远程监控**

适用于iOS™和Android™系统的Amersham WB Watch app让您可以远程监控实验过程，并可在需要手动操作时获得提醒(图5)。您也可以在成像后马上查看结果图。



图5. 工作流程步骤状态通过智能app远程监控。

Amersham WB Cy5总蛋白标记试剂

使用方便的Amersham WB Cy5总蛋白标记试剂可以很容易地预标记蛋白质，电泳后无需染色即可直接检测总蛋白(图6-左)，特点如下：

- 蛋白样品无需进行预先定量。
- 染料灵敏度高，无猝灭效应。
- 与蛋白共价耦联，电泳后无需后染色。
- 上样缓冲液不含还原剂，兼容非变性凝胶电泳。
- 含有Orange G追踪染料的上样缓冲液保证最低的荧光背景。
- 荧光分子量marker同时在Cy3和Cy5通道中清晰可见(图6-右)。

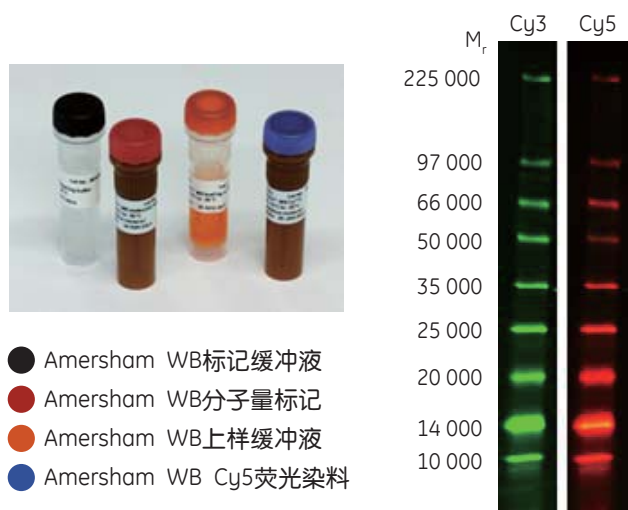


图6. Amersham WB Cy5标记试剂为即用型试剂，不同彩色试管便于区分，使用简单。

在Western实验中，未标记的或Cy5预标记的蛋白样品被转到膜上，然后使用Cy3-或Cy5-标记的二抗检测目标蛋白。基于荧光的检测提供高灵敏度和宽动态范围。它也能够 在一张膜上进行多通道分析，使用内参蛋白或Cy5总蛋白信号归一化目标信号以校正上样误差。

Amersham WB预制胶

- 配合电泳缓冲液条，无需配液，使用方便且重复性好。
- 样品孔多达16个，每孔上样量高达30μl。
- 提供13.5%均一胶和8-18%梯度胶。



图7. Amersham WB预制胶。

IMPACT 磐合科仪
Scientific Instrument

新三板挂牌企业：820998.PC

Amersham WB PVDF卡

- Amersham WB PVDF卡(图8)方便使用，特殊设计避免用户误操作。
- 低荧光背景。

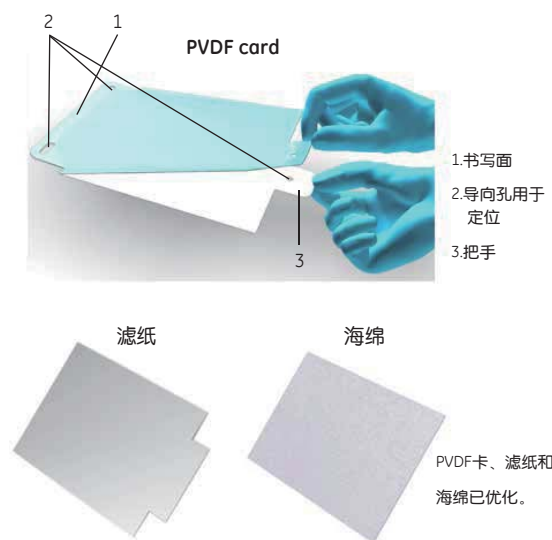


图8. Amersham WB PVDF卡、滤纸和海绵。

技术特征

电泳成像单元

尺寸(W × H × D)	47 × 51 × 27cm
重量	25kg
电源	电压: 100至240V~ 频率: 50至60Hz
最大功率	300VA
电泳电压	250至600V ¹
电泳电流	20至50mA ¹
上样体积	15至30μL
样品数	16/胶
光源	Cy5: 激光二极管模块, 635nm, 10mW Cy3: 激光二极管模块, 532nm, 10mW
动态范围	近5个数量级
灰度	16位
图像输出	灰阶16位(tif)
操作	全自动(自动曝光, 无聚 聚焦或其他调整或校准)

订货信息

产品	货号
Amersham WB analyzer	29-0320-30
Amersham WB gel card 13.5% Homogenous	29-0225-64
Amersham WB gel card 8-18% Gradient	29-0225-65
Amersham WB buffer strips	29-0225-70
Amersham WB PVDF card	29-0225-66
Amersham WB transfer paper	29-0639-02
Amersham WB sponge	29-0341-13
Amersham WB paper comb	29-0562-86
Amersham WB molecular weight markers	29-0307-35
Amersham WB labeling buffer	29-0307-32
Amersham WB loading buffer	29-0307-33
Amersham WB goat anti-mouse Cy3	29-0382-75
Amersham WB goat anti-rabbit Cy3	29-0382-76
Amersham WB goat anti-mouse Cy5	29-0382-77
Amersham WB goat anti-rabbit Cy5	29-0382-78
Amersham WB Cy5	29-0307-31

¹ 最大功率为20W/胶, 不能同时达到最大

印迹单元

尺寸(W × H × D)	43 × 39 × 53cm
重量	20kg
电源	电压: 100至240V~ 频率: 50至60Hz
功耗	最大功率: 400VA
转印电压	10至600V ²
抗体体积	5至12mL
干燥温度	最高45°C

² 最大功率40W, 最大电流400mA。



相关文献

IMPACT 磐合科技
Scientific Instrument
板挂牌企业: Amersham

	Code number
Quantitative fluorescence Western blotting using Amersham WB system, Application note	29-1138-93
Analysis of therapeutic antibodies using Amersham WB system, Application note	29-1140-27
Western blotting principles and methods, Handbook	28-9998-97

GE医疗中国

北京办公室

北京市经济技术开发区
永昌北路1号
邮政编码: 100176
电话: 010-58068888
传真: 010-67872812

上海办公室

上海市张江高科技园区
华佗路1号
邮政编码: 201203
电话: 021-38777888
传真: 021-38777451

广州办公室

广州市天河区珠江新城花城大道87号
通用电气大厦10楼
邮政编码: 510623
电话: 020-38157777
传真: 020-38157800

成都办公室

中国成都市高新西区西芯大道3号
创智联邦3号楼
邮政编码: 611731
电话: 8628-62722345
传真: 8628-62722466



©2014-GE公司版权所有

GE公司有权在任何时候, 在不另行通知的情况下, 不负有任何义务地对上述规格和性能等进行更改, 并有权终止该产品的供应。详情请与您当地的GE业务代表联系。

GE, GE Monogram, healthymagination, imagination at work, 健康创想以及GE梦想启动未来是GE公司的注册商标

MyWorkshop No:DOC1601165

本资料限工业及科研用途