

美国 CDS 公司一直是样品前处理设备研发制造的领先者。早在 1977 年，就研发了第一台手动吹扫捕集仪 310。随后又在 1980 年推出了第一台微机处理的吹扫捕集仪，并因此获得 R&D Magazine 的 IR100 大奖。发展到今天以 CDS8000 为代表的多功能浓缩仪和以 CDS7000 为代表的吹扫捕集仪，可以说代表了当今最先进的设计理念和方法。此外，在丝式裂解方面 CDS 公司也具有强大的实力，其先进的温控技术和设计理念，使其一直处于全球高端裂解器的领导地位，被认为是全球高端裂解器生产厂商的代表。

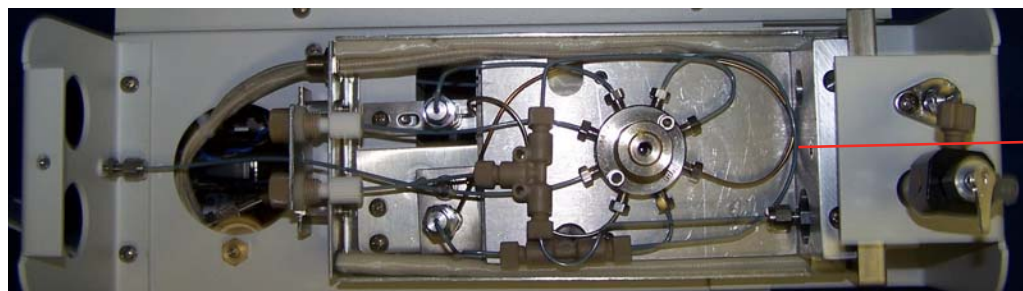


### CDS7000E 吹扫捕集

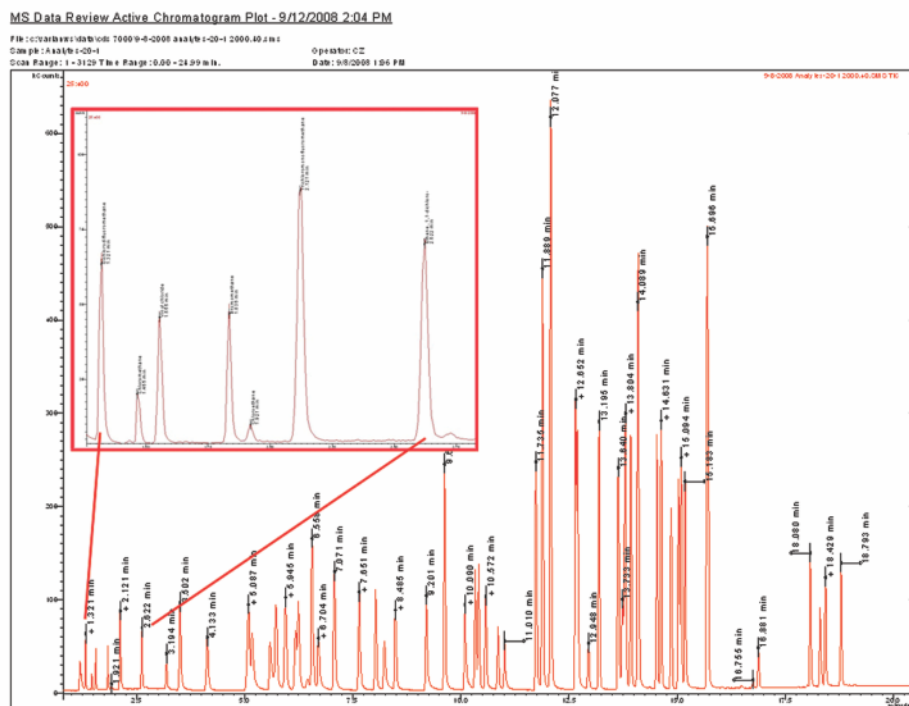
CDS7000 就是工业领域耐用的吹扫捕集的代名词，而 7000E 秉承了 7000 诸如耐用的特性，而且外型更小，设计更加紧凑，7000E 配有标准的泡沫传感器、重新设计的除湿阱（用于除水），以及可更换的样品气路系统，所有这些特性使得 7000E 具有更高的性能和无与伦比的色谱分离。

### 电子流量控制选项

购买 7000E 时可以选择要或不要电子流量控制选项。电子流量控制选项能在操作过程中的任何一步改变流量(吹扫、干吹、解析、烘焙)进行控制，这能增加每个样品批处理的产出量。然而一些监管机构却不允许你使用变动的流量，因此 CDS 把它设计成了一个选项。



全部可更换的 PEEK<sup>®</sup>和  
SilcoNert<sup>™</sup>硅烷化惰性管线



遵循 EPA524.3, 水中 VOC 分析

### 产品特性:

- 全部可更换的 PEEK®和 SilcoNert™样品路径, 使样品路径保持最大的化学惰性;
- 全新设计的除湿阱: 除湿效率达 99%;
- 主机由气路系统和电路系统两部分组成, 必要时可将两系统快速拆分, 便于维修;
- 侧面板的快速旋钮: 用户可方便快速地打开仪器侧面板, 无需任何工具, 方便日常维护和维修;
- 简单易操作的前面板: 通过电脑软件界面设置方法, 可在面板进行开始、停止或单步手动操作;
- 首个专利技术泡沫传感器: 预防可能发生的样品路径污染;

### 技术参数:

- 可编程时间: 0~999.9min
- 捕集阱: 0.3cm OD×28.5cm L
- 传输管线: 1.5m 不锈钢硅烷化管线, 可灵活弯曲的加热套
- 解析预加热功能
- 最大操作温度:
  - 阀箱 350°C
  - 传输管线 450°C
  - 土壤样品传输线 350°C
  - 除湿阱 425°C
  - 捕集阱 425°C
- 外型尺寸:
  - 宽 25cm×高 44cm×深 46cm