

**analytikjena**

品质造就非凡

**My SPECORD !**  
Time for new demands!

新一代紫外-可见分光光度计



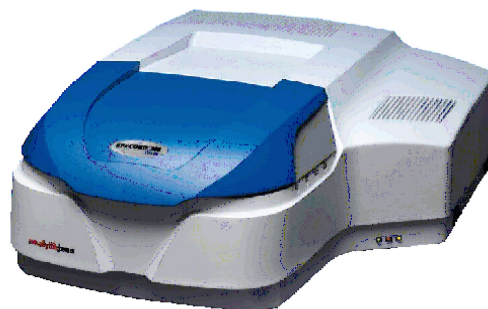
北京赛诺亿科科技有限公司

## SEPCORD

### 160年的光谱经验在耶拿

耶拿---光学测量技术的诞生地,以质量优异和发明创造闻名于世。自卡尔·蔡司和恩斯特·阿贝开创公司以来,已经积累了160余年的光学仪器制造经验。目前,我们无比自豪地继承和发扬着这一得天独厚的优势。

**SPECORD 200 Plus**  
**SPECORD 210 Plus**  
**SPECORD 250 Plus**



精湛蔡司技术的继承和创新发明的结合使耶拿最新一代的紫外/可见分光光度计SPECORD 2xx Plus确立了新的仪器典范

#### 革新...

Peltier冷却式双检测器---CDD技术

#### 高速...

快速扫描, 达12000nm/min

#### 准确...

实时双光束; 最少机械移动; 内置钦玻璃

#### 耐用...

超长寿命的石英涂层光学部件

#### 人性化设计...

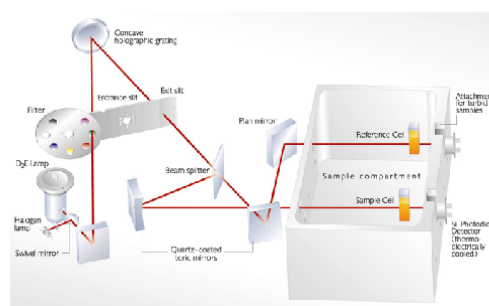
超大样品室; 独立灯室; 浑浊样品测定位

#### 卓越的光学系统...

最少部件、最大光通量的蔡司光学系统

#### 无限的升级空间...

丰富的可选附件, 轻松应对复杂多变的样品



SPECORD 210 Plus光路简图

**A New Star was Born**

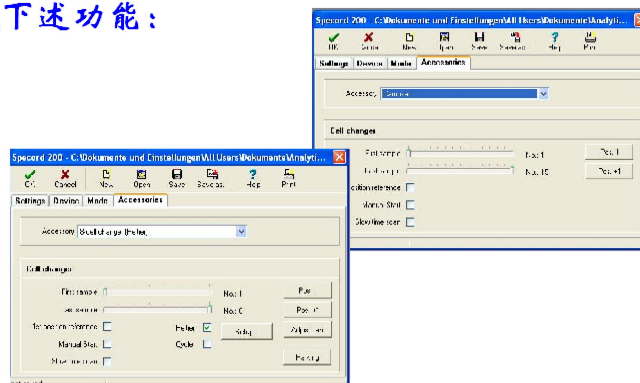
电话: 010-57594585 邮箱: gyq@sino-eco.com

地址: 北京市石景山区实兴大街30号院17号楼4层

## SEPCORD

**Win Aspect Plus: 强大的基本功能，内置丰富行业分析方法包，提供全面解决方案。标准软件中已集成下述功能：**

- 常规数据处理
- 常规动力学实验
- 色度测试
- 薄膜厚度分析
- 计算公式编辑
- 生化分析软件
- 水质分析软件

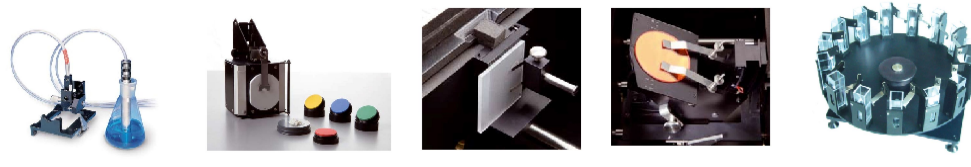


**软件中集成的标准分析方法：**

- 生命科学分析方法包
- 水质分析方法包
- 食品、农产品分析方法包
- 医药分析方法包
- 材料分析方法包



**丰富可选的扩展附件：**



**A New Star was Born**

电话：010-57594585 邮箱：gyq@sino-eco.com

地址：北京市石景山区实兴大街30号院17号楼4层

## SEPCORD

## 简要技术参数

型号	SPECORD 200PLUS	SPECORD 210 PLUS	SPECORD 250 PLUS
光学系统	实时双光束、双检测器；内置氧化钽滤光片		
检测器	双冷大靶硅光电二极管检测器 ( CDD)		
波长范围	190~1100nm		
光度计显示范围	-8~8A		
光度计测量范围	-3~3A	-3~3A	-4~4A
波长准确性	±0.1nm		
波长重现性	±0.01nm		
光谱带宽	1.4nm	0.5/1/2/4nm	0.5/1/2/4nm
杂散光	<0.03%T(220nm,NaI)		<0.005%T(220nm,NaI)
光度计准确性	±0.003A		
光度计重复性	±0.0003A		
最大扫描速度	12000nm/min		
基线稳定性	<0.0001 ( RMS)		

## 品质造就非凡

----SPECORD 2xx PLUS

## 北京赛诺亿科科技有限公司

电话: 010-57594585 15510640101

邮箱: gyq@sino-eco.com 网址: www.sino-eco.com

地址: 北京市石景山区实兴大街30号院17号楼4层



A New Star was Born

电话: 010-57594585 15510640101

地址: 北京市石景山区实兴大街 30 号院 17 号楼 4 层

邮箱: gyq@sino-eco.com

网址: www.sino-eco.com