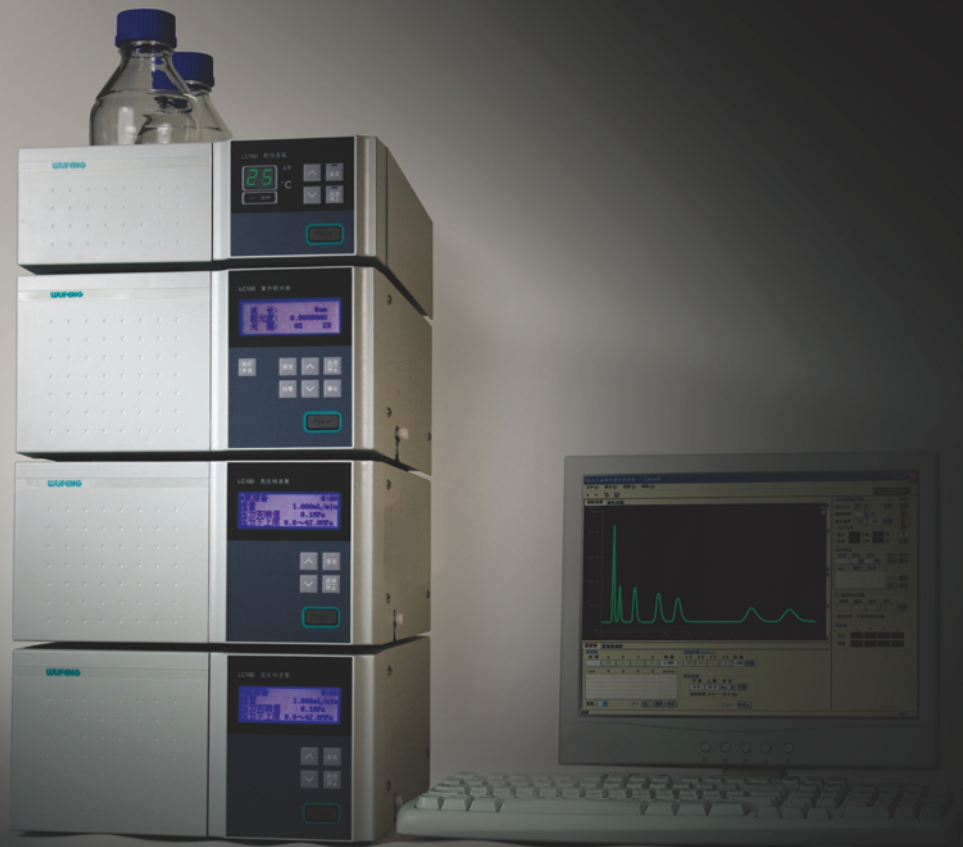


WUFENG[®]



全新 LC-100 液相色谱系统

全新LC-100 荣誉延续 再创辉煌



方便易用的侧吸前盖设计，
彰显人性化，使用更贴心。
看得见，摸得着的高质感，
领先国内同侪的加工工艺。



可靠稳定的输液及检测系统，
指标全面升级



方便易用的侧吸前盖设计，
彰显人性化，使用更贴心



看得见，摸得着的高质感，
领先国内同辈的加工工艺

伍丰概述

上海伍丰科学仪器有限公司(简称“伍丰仪器”)在1999年开始研发液相色谱仪，于2004年年底以LC-100的型号投入市场，LC-100代表了当时国产液相色谱仪的最新技术和品质的标杆，现如今LC-100依旧引领着中国液相色谱行业的最新技术，同时也是国内单一型号品牌历史最久的机型。LC-100具有软件全面反控、性能稳定的特点。同时从泵、检测器到工作站软件，伍丰仪器都拥有100%知识产权。投放市场后，产品的技术含量和品质迅速获得了肯定，无论从声誉上，还是在销售业绩上都是全面开花，获得了BCEIA金奖，年度产品奖等，奠定了中国液相色谱第一品牌的地位。

上海伍丰科学仪器有限公司通过十六年的不懈努力，成为了国内最大并最为权威的液相色谱仪的生产厂家，在国内外有数以千计的用户正在使用着伍丰的产品。而今上海伍丰已成为高新技术企业，这标志着上海伍丰又一个新的里程碑。

此次LC-100的升级换代是全方位的，包括产品配置、技术指标、智能化、外形等。用户单单从看得见的外表上，就能实实在在的感受伍丰仪器在国内无人能比的精湛的加工工艺。

为了让产品卓越的品质、品牌的内涵以及伍丰仪器的创新精神能够延续并发扬光大，此次产品升级我们继续沿用了LC-100作为产品型号。

产品从研发到目前的全面升级换代整整的走过了十六年，是一个量的积累，质的飞跃的过程。2011年，伍丰仪器又一次创造出国产液相又一里程碑，Arcus系列全自动进样器的问世，又一次证明伍丰仪器在国产液相色谱企业中的技术实力与领军地位。2010年3月，伍丰仪器在国内研发的第一台超高压，超快速，超高效液相色谱仪通过了上海市科委的检定，2013年中国第一台S-HPLC[®]超快速液相色谱系统EX1700投放市场，同时2014年这一项目正式通过工程化验收，是国内首台通过验收的超快速液相色谱系统。这标志着无论从生产规模，还是技术的领先性，伍丰仪器已经成为国内液相色谱行业当之无愧的领导者。

全新LC-100 四大模块 全面升级

LC-100的历史和荣誉

- 1999 投入研发液相色谱仪
- 2004 产品项目通过上海市科委组织的专家组鉴定后，以LC-100为型号批量投放市场，并成为国内第一台工作站软件能反控仪器的液相色谱仪
- 2005 LC-100获得中国分析测试协会的“BCEIA”金奖
- 2006 LC-100获得仪器信息网和中国仪器仪表学会分析仪器学会的“2004-2005年度新产品”
- 2008 LC-100相色谱仪获得上海市青浦区科委的表彰，被评为2008年科技进步奖
- 2009 经仪器信息网全面调查公布，上海伍丰已经在国产液相色谱仪品牌排名中位列第一
- 2010 超高效液相色谱仪通过上海市科委验收，得到了专家组充分肯定
- 2011 成功研发并投产“Arcus 5 自动进样器”
- 2012 上海伍丰获得“高新技术企业”荣誉证书
- 2013 中国第一台S-HPLC[®]超快速液相色谱系统EX1700投放市场
- 2014 仪器信息网评选的“国产好仪器”LC-100是第一批唯一入围的高效液相色谱系统



LC-100所获得的荣誉



LC-100所获得的专利





外形升级

国内领先的加工工艺水平，
细节处处体现精湛，由内而外展现了高品质

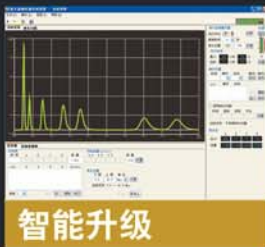
- 专门聘请著名国外工业设计公司进行外形设计，更加符合国人审美观念，面板设计更加人性化
- 机箱采用耐腐蚀材料，避免长期使用过程中由于溶剂泄漏对材料带来的腐蚀



配置升级

液相配置更完善，
提供多元化选择空间

全新LC100在原有等度，梯度配置的基础上增加了半制备泵，四元低压梯度系统，从单一的紫外检测器也发展配备了紫外可见光检测器、示差检测器（RI Detector），二极管阵列检测器（DAD Detector），荧光检测器（FL Detector），自动进样器进一步完善了液相配置，为用户提供了更多元化的选择空间



智能升级

单元操作实时显示，
耗材更换全面人性化

- 工作站全面反控各单元操作（某些特种检测器除外），实时显示各部件运作情况
- 耗材更换全面人性化
氙灯安装定位模块，无需调整光路即可实现新灯的更换
柱塞杆自动缩进，再也不用担心更换密封圈时可能引起的柱塞杆损坏



指标升级

采用更先进的加工工艺及制造理念，
使主要指标进一步优化

	老款LC-100	新款LC-100
最小检测限	1×10^{-8} g/ml	5×10^{-9} g/ml
定性重复性	$\leq 0.2\%$	$\leq 0.1\%$
定量重复性	$\leq 0.5\%$	$\leq 0.3\%$

全新LC-100 丰富配置 多元选择



全新P100高压恒流泵

P100高压恒流泵是被用户广泛称赞的产品



此次升级延续了经典的往复式并联泵设计，具有流量精度高，压力脉动小的特点
同样输液量的前提下，密封圈的使用寿命比串联泵长一倍



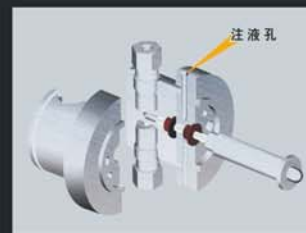
独创的单向阀设计
由阀芯体，宝石球座和宝石球构成一个整体结构，具有结构简单，密封性好的优点，提高了泵的流量精度及系统的测试精度



采用全进口管路及接头，具有极佳的互换性，并能够最大程度上避免由于泵的管路系统而导致的非正常工作



增加柱塞杆自动缩进功能，不用打开机箱就可以轻松的实现密封圈的更换



针对使用缓冲盐系统的用户，专门推出了带柱后清洗功能的液相泵，采用双密封圈设计。可以延缓密封圈的磨损，延长使用寿命



增加半制备泵，四元低压系统供用户选择



全新UV100紫外检测器

此次对UV100紫外检测器的升级导入了伍丰仪器超高压，超快速液相色谱仪的设计理念，最大程度上避免了由于系统误差而导致的失真。

全数字交换系统，避免了一般紫外检测器的色谱信号需要多重模-数转换带来的信号畸变与干扰

流通池采用平行双锥孔的专利设计，信噪比相对传统流通池大幅提高，检测效果更佳



氙灯全面升级为2000小时进口氙灯，使用寿命更长，提供更佳的检测灵敏度



最新推出可选配钨灯光源，全面覆盖可见光检测范围

其它配件



CO100柱温箱

采用控温部分与溶剂托盘一体化设计，功能更加实用，外观更加美观可以同时放置2根色谱柱，能够满足色谱柱的串联分析



EX1600SM混合器

新一代高效混合器具有体积小，混合均匀度高的特点，能够使流动相在更短的时间内实现充分混合



半制备泵混合器

梯度标配的2000 μL静态混合器能够在最短时间内将液体混合均匀，梯度线性及重现性极佳

EXFORMMA系列色谱柱

经过严格测试筛选，仪器均配备高性能的EXFORMMA系列色谱柱，PH值范围宽，分离效果好，柱效高，能够满足绝大多数用户的分析需要，并最大程度保证了仪器分析的可靠稳定性



全新LC-100 更多扩展 应用广泛

更多选择的检测器 涵盖各类应用分析



ARCUS 5自动进样器

- ARCUS 5自动进样器的所有操作完全通过电脑软件控制，可方便地执行样品分析和稀释，混合等多种操作功能
- 左右二个样品托盘标准进样位数108位（2ml样品瓶），同时可选择4mL和10mL两种不同规格的托盘，并且可随意搭配使用
- 样品分析可以采用全定量环进样，部分定量环进样，无损耗进样三种方式
- 缺样品瓶检测，进样针顶住检测，进样针堵塞检测，漏液检测与系统自检。多种自动检测功能大大降低因操作不当而引起的仪器故障
- 采用宝石杆做活塞的计量泵，其密封圈使用寿命超过100万次，仪器可以在三年使用期内免更换消耗品

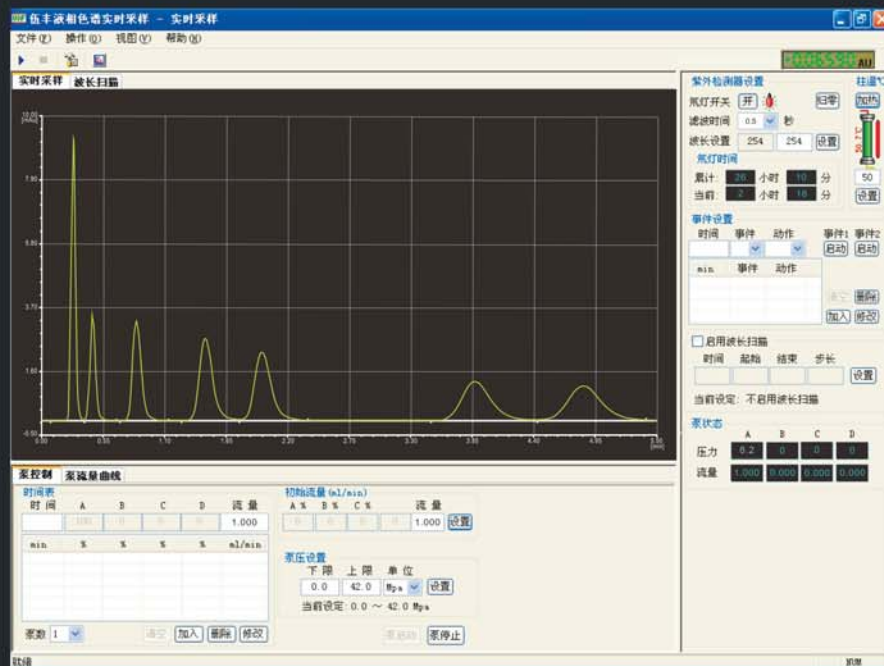


RI100示差检测器

RI100示差折光检测器是一种液相色谱分析广为利用的通用检测器，适用于GPC分析和糖类分析。检测器具有性能可靠、操作简单等优点

WS100色谱工作站

全新LC100液相色谱系统配备的WS-100工作站软件不同于以往传统的模拟信号工作站，除了能够采集数据及处理数据以外，还能够全面反控仪器的各项配置，实现系统的全自动一体化。



梯度洗脱

用户只需在相应列表中输入各种流动相的配比，流量及其变化时间，就可轻松准确地实现梯度洗脱的操作。另外软件还提供了相应的泵流量曲线，以便于用户校对梯度设置，并让用户能够更直观的了解梯度运行的进程。

波长扫描

软件所提供的波长扫描功能其范围在180—680nm之间，最小步长为1nm，它能够帮助用户清楚的了解到样品对不同波长紫外光的吸收度，以便用户针对不同样品采用不同的检测波长来达到最佳的分析效果。

光谱扫描

为了测试氘灯，软件提供了光谱扫描的功能。首先用户可直观的检测到不同波长下氘灯光强的大小，并可据此判断是否需要更换氘灯。其次还可以通过图谱上486.6nm和656nm这两点的位置，以判断波长示值误差的准确性。

事件继电器

采用了时间程序控制的事件继电器，可以实现各种用户所需的功能，如切换转向阀实现分离回收流动相等。这些功能现流行的工作站都无法实现。

全新LC-100 科技传承 完美蜕变

输液单元	型号	P100(分析型)		SP100(半制备型)
	输液形式	双柱塞往复式并联		双柱塞往复式并联
	最高工作压力	42MPa		20MPa
	流量设定范围	0.001mL/min ~ 9.999 mL/min		0.01mL/min ~ 40mL/min
	流量准确度	≤ ±0.3%		≤ ±2%
	流量精确度	RSD<0.06%		RSD<1%
	脉动	0.1MPa		0.2MPa
	电源	220V/110V		220V/110V
紫外检测器	型号	UV100	UV100S	UV-VIS100
	流通池体积	8 μL	6 μL	8 μL
	光源	氙灯		氙灯+钨灯
	波长范围	190~680nm		190~900nm
	光谱带宽	8nm		
	波长准确度	±1nm		
	波长精密度	0.1nm以下		
	噪音	±0.25 × 10 ⁻⁵ AU(静态)/ ±1 × 10 ⁻⁵ AU(动态, 在指定条件下)		
	漂移	不超过 0.4 × 10 ⁻⁴ AU/h(静态)/2 × 10 ⁻⁴ AU/h(动态, 在指定条件下)		
最小检测浓度	5 × 10 ⁻⁹ g/mL			
电源	220V/110V			
色谱工作站	型号	WS100		
	信号传输方式	全数字信号		
	操作方式	可反控并监测仪器各单元运行(可进行编辑梯度程序, 变波长扫描, 事件程序设置, 光谱扫描, 谱图比较等功能)		
	界面	全中文界面, 英文界面(可选)		
安装方式	内置式, 光盘装入			
梯度系统	型号	LC100HP(二元高压)	LC100LP(四元低压)	
	混合原理	不同流速的双泵控制梯度比例	比例阀的开关时间控制梯度比例	
	混合液体数	2种液体	2~4种液体	
	混合准确度	±1%	±2%	
混合精密度	±0.2%	±0.3%		
柱温箱	型号	CO100		
	控温范围	室温上5℃~80℃		
	温度设定误差	±2℃		
	温度精度	±0.1℃		
	电源	220V/110V		
整机测试	定性重复性	RSD ₆ ≤ 0.1% (萘/甲醇标样)		
	定量重复性	RSD ₆ ≤ 0.3% (萘/甲醇标样)		
示差检测器	型号	RI100		
	折光指数范围	1.00-1.75		
	流量范围	0.2-3.0ml/min		
	测定范围	0.25~512 μ RIU		
	噪音水平	≤2.5nRIU (水封入 FULL OF WATER, 灵敏度1.5sec)		
	流通池体积	8 μl		
	漂移	≤0.2 μ RIU (水封入 FULL OF WATER)		
	线性范围	≥600 μ RIU		
	偏置值	10 μ RIU		
偏置分解能	50nRIU			

样品装载	基本托盘 (1) 2ml×54位 (出厂标准配置) ; 扩展托盘 (2) 10ml×15位 (3) 4ml×35位 每一侧可任选一种类型的托盘, 两侧可放置任意类型的托盘, 系统自动识别托盘规格, 最多108位;
样品瓶高度	H ≤ 52mm (包括隔垫和瓶盖);
计量泵体积	200 μl;
取样模式	全定量环取样方式 部分定量环取样方式 样品无损耗取样方式
取样体积	全定量环取样方式: 0.1 ~ 120 μl (根据定量环体积确定) 部分定量环取样方式: 0.1 ~ 100 μl (可扩展到200 μl) 无损样品耗取样方式: 0.1 ~ 100 μl (可扩展到200 μl)
定量重复性	全定量环进样: RSD _r ≤ 0.3% 部分定量环进样: RSD _r ≤ 0.5% (进样量 ≥ 10 μl) 无损进样: RSD _r ≤ 1.0% (进样量 ≥ 10 μl)
样品残留	0.005% (按指定清洗程序)
最大压力	40MPa (常规), 60MPa (超高效系统)
自动保护功能	缺瓶报警, 顶针报警, 管路阻塞报警, 漏液报警
样品冷却	半导体制冷装配 (选配)
体积/重量	300 (W) × 450 (D) × 320 (H), 约25kg
电源	交流115-230V, 50/60Hz

整机主要部件的供应商均来自于世界知名企业, 经过公司内部有效整合应用, 能够使仪器达到最佳的性能



“创新、进取、诚致”是伍丰仪器企业文化的体现。

创新

创新是我们迈向成功的基石，十多年来我们以创新的精神，独立自主地研发优秀分析仪器，从最初的色谱数据处理机到目前主要的产品液相色谱仪，所有“伍丰”品牌的产品我们都100%拥有知识产权。

进取

我们不会满足于现状，而是不断去寻求突破。我们有强烈的愿望去不断完善自我，不断赢取市场。目前我们具有LC-100和EX1600二大液相色谱系统来满足客户不同的需求。经过多年的市场验证，我们的产品品质也逐步赢得市场的认可。

诚致

我们以诚信的态度去对待我们的客户，以细致的精神研发、制造我们的产品。我们所有的产品宣传、技术交流都是建立在严谨的科学态度基础上，从不误导客户。注重和客户之间的沟通，根据客户真实感受，不断完善我们产品。

注重细节体现在伍丰仪器的任何环节。研发方面，我们始终如一地把世界顶尖仪器作为基准，通过上百，上千次反复试验和论证；生产方面，我们是国内首家采用全数字化监测系统对其零部件和整机进行检测和检验的生产商；销售方面，我们力所能及地为客户提供性价比更高的产品、更出色的售后服务，时刻注重客户的感受。

上海伍丰科学仪器有限公司

地址：上海市普陀区同普路1343弄3号楼3楼
电话：021-52695700 52695702 52695703
传真：021-52695698
伍丰论坛：www.instrument.com.cn/bbs/forum_500.htm
邮编：200333
网址：www.wufengtech.com
公司邮箱：service@wufengtech.com

WUFENG® 伍丰仪器

LC-100已经获得以下认证



各地办事处

北京办事处

地址：北京市丰台区成寿寺路鑫源国际大厦5号楼1302室
电话：010-84786807

广州办事处

地址：广州市荔湾区花地大道中83号金昊大厦802室
电话：020-22012998

郑州办事处

地址：郑州市金水区金水路305号曼哈顿广场7-2-2415
电话：0371-69350587

成都办事处

地址：成都市武侯区小天东街5号丽景天成4栋1307室
电话：028-84400584

武汉办事处

地址：武汉市武昌区中山路317现代大厦北楼8楼811室
电话：027-88712112