

Precision系列：气相色谱专用气体发生器

# 多任务同时执行， 更省空间！

实验室环境的特殊性，要求仪器精准、可靠、实用，毕克深知实验室以及使用者的需求，研发了Precision系列气体发生器。

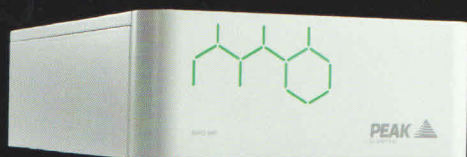
**PEAK SCIENTIFIC. GO WITH THE FLOW.**



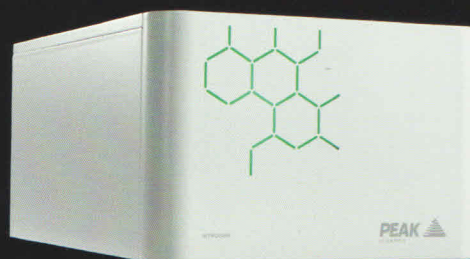
# Precision让毕克更专业

引领气体发生器行业发展数十年，精心设计的Precision系列能够根据气相色谱实验室的需求，提供一系列完美的气体解决方案。

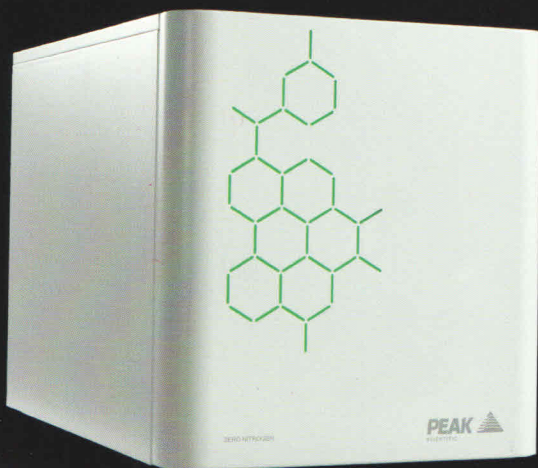
遍布全球的技术服务中心，保证了我们能够以最快的速度服务于客户。“无论您在何处，Peak就在您身边！”在毕克，首次故障修复率达到98%以上。



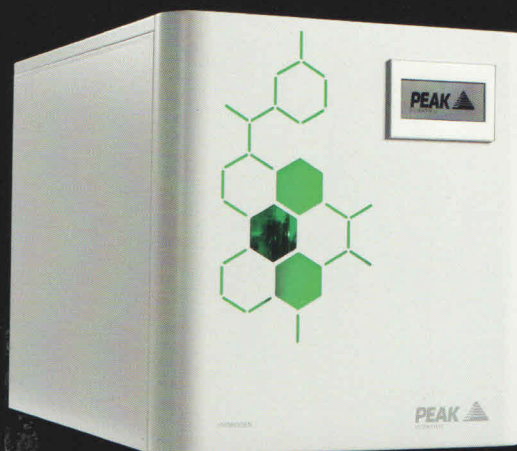
零级空气发生器



氮气发生器



氮气发生器Trace

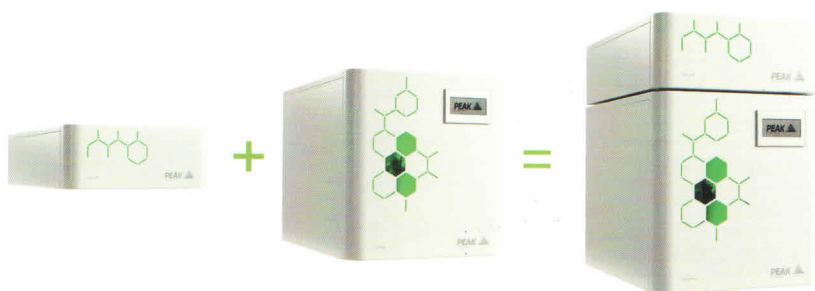


氮气发生器

## 为什么选Precision?

- 模块化系统，可根据气相色谱用气需求选择相应模块和型号
- 气体发生器可叠加堆放，能够最大限度地节省实验室空间
- 模块间的组合，可以应用于单台或多台气相色谱仪
- 省去更换气瓶带来的不便，无需担心气体供应，无安全隐患
- 无需多次维护保养
- 节约成本
- Precision系列根据毕克多年的成熟技术研发而成，安全可靠
- 新颖时尚的指示灯设计能够更直观地呈现气体发生器的工作状况

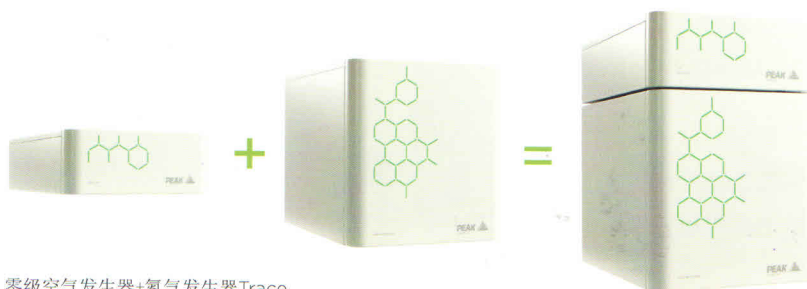
## 搭配使用



零级空气发生器+氢气发生器



零级空气发生器+氮气发生器+氢气发生器Trace



零级空气发生器+氮气发生器Trace

## 哪一款Precision系统适合你?

通常,我们会根据您对GC分析结果的检测限要求来推荐合适的气体发生器。检测限越低,说明您需求的气体纯度越高,那您就需要尽可能低的基线来获得更精准的分析结果。

这就是为什么毕克在提供常量分析气体发生器的同时也提供一个痕量分析的气体发生器解决方案。

气体发生器推荐: 依据检测限

检测限	气体发生器推荐
0 - 1 ppm	Trace Analysis Purity Solution
1 - 1000 ppm	Trace Analysis Purity Solution
1000ppm - 1%	Standard Analysis Solution
1% - 100%	Standard Analysis Solution

氢气发生器-痕量分析方案

氢气纯度	99.9999%
水分含量	<1ppm
流量	500cc/min
出气压力	0- 100psi/ 0- 6.9 bar
进水纯度要求	电导率 < 1.0 $\mu$ S-cm / 电阻率 > 1.0M $\Omega$ -cm
电源要求	110-230V, 360VA
尺寸	H = 406mm W = 380mm D = 539.5mm

- 在痕量分析时,既可以用做载气,也可以用作燃气
- 用成熟的质子交换膜技术来生产氢气,安全又可靠
- 自信与可靠: 提供三年PEM cell质保
- 标配自动进水泵
- 保养仅限于更换
- 开关机步骤简便
- 小巧,可叠放
- 氢气即产即用,使得在系统内储存的氢气很少
- 可自检系统内部是否漏气,若漏气,发生器自动关机
- 可将多台氢气发生器串联起来,可以满足更高流量要求
- 远程关机
- 氢气泄露探测器可供选择,可以检测GC柱温箱内氢气泄露

## 氢气发生器-常量分析方案

氢气纯度	99.9995%
流速选项	100, 200, 300, 450cc/min
出气压力	0- 100psi/ 0- 6.9 bar
进水纯度要求	电导率 < 1.0 $\mu$ S-cm / 电阻率 > 1.0M $\Omega$ -cm
电源要求	110-230V, 360VA
尺寸	H = 406mm W = 380mm D = 539.5mm

- 在常量分析时，可以用作载气和燃气
- 用成熟的质子交换膜技术来生产氢气，安全又可靠
- 自信与可靠：提供三年PEM cell质保
- 标配自动进水泵
- 保养仅限于更换
- 开关机步骤简便
- 小巧，可叠放
- 氢气即产即用，使得在系统内储存的氢气很低
- 可自检系统内部是否漏气，若漏气，发生器自动关机



## 氮气发生器-痕量分析方案

氮气纯度	99.9995%
碳氢化合物含量（以甲烷来计算）	<0.05ppm
流速选项	250, 600cc/min
出气压力	0-80psi
进气要求	进气压力在120-145psi之间，流速不低于35 l/min
	可选择PEAK Precision 空压机来提供压缩空气
电源要求	110/230V, 504VA
尺寸	H = 406mm W = 380mm D = 539.5mm

- 在痕量分析时，可以用作载气和尾吹气
- 利用压缩空气来生产零级氮气，随用随生产
- 可再生的碳分子塞填充柱来除掉氧气和水分
- 催化裂解炉来除掉碳氢化合物(以甲烷来计算)，碳氢化合物浓度低于0.05ppm
- 启动迅速
- 维护简单，仅需每年定期更换过滤器滤芯
- 小巧，可叠放

## 氮气发生器-常量分析方案

氮气纯度	99.9995%
流速选项	250, 600, 1,000cc/min
出气压力	0-80psi
进气要求	进气压力在 100-120psi 之间，流速不低于 35 l/min
	可选择PEAK Precision 空压机来提供压缩空气
电源要求	110-230V, 41VA
尺寸	H = 256mm W = 380mm D = 539.5mm

- 在常量分析时，可以用作载气和尾吹气
- 利用压缩空气来生产氮气，氮气随用随生产
- 启动迅速
- 维护简单，仅需每年定期更换过滤器滤芯
- 小巧，可叠放

## 零级空气发生器-痕量和常量分析方案

碳氢化合物含量 (以甲烷来计算)	<0.05ppm
颗粒	<0.01 $\mu$ m
流速选项	1,500, 3,500cc/min
出气压力	0-80psi
进气要求	进气压力在120-145psi之间, 流速不低于35 l/min
	可选择PEAK Precision空压机来提供压缩空气
电源要求	110/230V, 144VA
尺寸	H = 156mm W = 380mm D = 539.5mm

- 利用压缩空气来产生零级空气, 随用随生产
- 催化裂解炉来除掉碳氢化合物(以甲烷来计算), 碳氢化合物浓度低于0.05ppm
- 维护简单, 仅需每年定期更换过滤器滤芯
- 小巧, 可叠放

## 空气压缩机

电源要求	110/230, 564VA
尺寸	H = 406mm W = 380mm D = 539.5mm

- 适用于多种列Precision发生器组合
- 空压机腔上装有消音海绵, 低噪音
- 空压机底座的缓冲垫可以将震动降到最低
- 空压机服务提醒
- 空压机维护后即可继续工作

型号名称	110伏	230伏	年度维护包
氮气发生器Trace,250cc	62-0251	62-0250	08-3613
氮气发生器Trace,600cc	62-0601	62-0600	08-3613
零级空气发生器1.5L	60-1501	60-1500	08-3611
零级空气发生器3.5L	60-3501	60-3500	08-3611
空气压缩机	65-1555	65-0555	08-8372

型号名称	110/230伏	年度维护包
氮气发生器250cc	61-0250	08-3612
氮气发生器600cc	61-0600	08-3612
氮气发生器1L	61-1000	08-3612
氢气发生器100cc	63-0100	08-3609
氢气发生器200cc	63-0200	08-3609
氢气发生器300cc	63-0300	08-3609
氢气发生器450cc	63-0450	08-3609
氢气发生器Trace,500cc	64-0500	08-3610

年度维护协议 09-3010

网站: [www.peakscientific.com](http://www.peakscientific.com)  
 邮箱: [precision@peakscientific.com](mailto:precision@peakscientific.com)

产品认证:

