

GenoSens 1800系列 凝胶成像采集分析系统



CLiN
Science Instruments

上海勤翔科学仪器有限公司

GenoSens 1800系列 凝胶成像采集分析系统



GenoSens 1800 系列凝胶成像采集分析系统主要用于对电泳凝胶图像、杂交膜等的分析研究。高分辨率、高灵敏度，保证在低照度下不丢失条带。全自动电脑控制，高度程序化，做到操作简单、方便实用。功能强大的凝胶图像分析软件有助于研究人员正确、迅速地得到电泳照片和分析结果。帮助广大从事分子生物学和医院临床检验的研究人员摆脱繁琐操作过程，提高工作效率。

可用于DNA/RNA凝胶、蛋白质凝胶、印迹杂交膜(包括Western, Southern, Northern, Slot/点杂交膜)、放射自显影胶片、酶标板、薄层层析板等图像的成像及分析处理，能对条带、斑点及其他任何目标区域进行精确的总量分析、分子量分析，聚类分析，同源性分析等。

主要特点：

■ 高分辨率数字相机

采用高表现力、高分辨率黑白CCD相机，130万-500万像素，实时动态成像。

■ 高灵敏度,低噪声

16位数字CCD成像细腻清晰，低噪声高动态范围，可检测低于10pg EB染色的DNA/RNA，能够识别出非常接近的条带与荧光强度极弱的条带，适合发表文章所需。

■ 高通透变焦镜头

大范围的变焦能力使其能对特殊的目标区域进行更精确细致的分析，提供更加锐利清晰的图像质量。

■ 自动控制系统

全电脑控制仪器操作，包括光源镜头聚焦、光圈调整、变焦、紫外防护、切胶等。

■ 切胶防护

专利切胶防护装置，保护人体免收紫外线损伤，方便切胶回收。

■ 高速数字接口

通过单一USB2.0接口即可完成控制传输与图像采集，即插即用的特性使得整套图像系统的安装、连接、维护变得尤其简单、方便和快捷。

主要应用：

■ 核酸检测

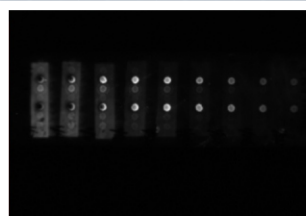
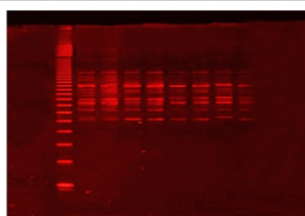
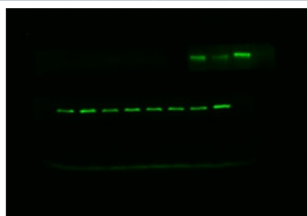
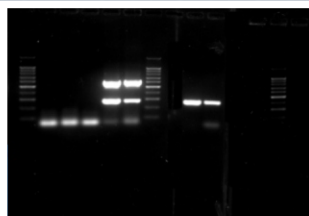
各种荧光染料，如*Ethidium bromide*, *SYBR™Gold*, *SYBR™Green*, *SYBR™Safe*, *GelStar™*, *Fluorescein*, *Texas Red*标记的DNA/RNA检测；

■ 蛋白检测

考马斯亮蓝胶，银染胶，以及荧光染料如 *Sypro™Red*, *Sypro™Orange*, *Pro-Q™Diamond*, *Deep Purple* 标记胶/膜/芯片等；

■ 其他应用

各种杂交膜，蛋白转印膜，培养皿菌落计数，酶标板，TLC板等。

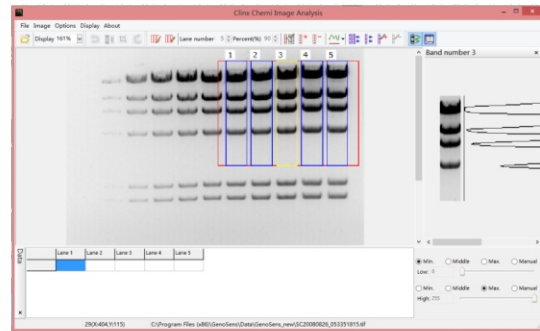


凝胶成像系统采集分析软件

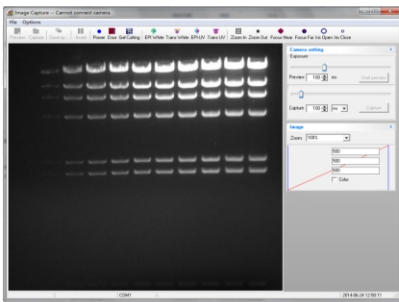
CIS图像采集分析软件集相机自动控制、图像采集、光源控制、镜头调整多功能于一体，操作简便快捷，适合普通凝胶成像，荧光及化学发光成像系统。

软件包括 Gel Capture 图像采集软件，Gel Analysis 图像分析软件两个模块。我司完全自主设计开发并取得知识产权，承诺用户终身免费升级。

Gel Analysis 图像分析软件

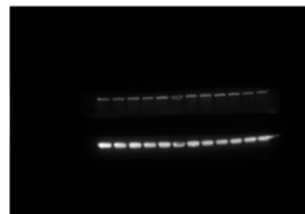
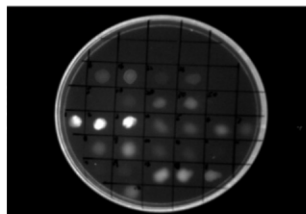
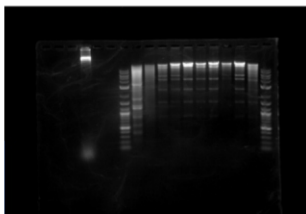


Gel Capture 图像采集软件



- 通过USB或1394等数字接口直接采集获取凝胶图像实时预览，方便对焦。
- 采用先进的像素合并技术，提高灵敏度和信噪比。
- 通过软件设置曝光时间和连续帧数，连续拍摄一组图像而不会错过短暂荧光或化学发光信号。
- 具有图像的旋转，裁切，反色等处理功能，并能调节色度，对比度，亮度和Gamma值对图像进行优化处理。
- 具有方便实用的图像导航浏览功能，通过调整窗宽。

- 自动识别泳道条带，并且可以根据需要添加、删除，调整泳道，实现泳道的精确分离
- 自动计算并绘出扫描曲线，计算出泳道中各条带的密度积分和峰值，方便计算条带的迁移率
- 定量分析：对指定区域进行光密度计算，可以通过调整阈值调节条带积分区域，适用于DNA定量分析及蛋白定量分析
- 分子量计算：根据Marker条带，计算出凝胶上任意条带分子量运用光密度值检测进行Slot点印迹分析
- 调整分析窗口内图像大小，确定最适的图像视野
- 去除背景模式，以获取更加优化的高清晰图像
- 自行选择阵列分析区域并可设定阵列的行列数及点直径，满足不同实验需要
- 一键操作获取光密度值数据及图像分析结果，并输出打印分析报告



主要型号配置:

型号	数字相机	A/D转换	镜头	滤镜
GenoSens1810	130万像素, 1280×1040	10bit	6倍变焦电动镜头	590nm
GenoSens1850	500万像素, 2592×1944	10bit	6倍变焦电动镜头	590nm
GenoSens1860	145万像素, 1392×1040	16bit	6倍变焦电动镜头	590nm(可选6位滤镜轮)
GenoSens1880	500万像素, 2592×1944	16bit	6倍变焦电动镜头	590nm(可选6位滤镜轮)

主要附件:

白光光源	双LED反射光源; LED透射白光板,钢化玻璃表面,样品区域20×32cm
紫外透射	透照面积 21×26cm, 波长302nm (可选254nm, 365nm)
紫外反射	可选波长254nm, 302nm, 365nm 紫外反射光源
荧光光源	可选365nm, 395nm, 460nm, 490nm, 530nm,630nm LED荧光光源
滤镜	可选460nm, 530nm, 630nm, 670nm 多层镀膜干涉滤光镜

CLiN
Science Instruments

上海勤翔科学仪器有限公司

地址: 上海市杨浦区安波路533号2号楼1202室
电话: +86-21-6533 2202, 60708561
传真: +86-21-60708563-805
网址: <http://www.clinx.cn>
邮箱: info@clinx.cn