



GenoSens 1600 系列一体式凝胶成像采

集分析系统主要用于对电泳凝胶图像、杂交膜等的分析研究。高分辨率、高灵敏度，保证在低照度下不丢失条带。全自动电脑控制，高度程序化，做到操作简单、方便实用。功能强大的凝胶图像分析软件有助于研究人员正确、迅速地得到电泳照片和分析结果。帮助广大从事分子生物学和医院临床检验的研究人员摆脱繁琐操作过程，提高工作效率。

主要特点：

- 一体化设计
内置工业计算机，10英寸LCD电容触摸显示屏
- 一键式操作
全自动曝光，一键拍摄样品图像及保存到U盘，无需设定曝光时间及镜头各项参数等额外操作，节省您的宝贵时间。
- 高分辨率数字相机
采用高表现力、高分辨率黑白CCD相机，130万-500万像素，实时动态成像。
- 高灵敏度,低噪声
16位数字CCD成像细腻清晰，低噪声高动态范围，可检测低于10pg EB染色的DNA/RNA，能够识别出非常接近的条带与荧光强度极弱的条带，适合发表文章所需。
- 高通透低畸变镜头
选用百万像素高通透低畸变镜头,畸变小于1%，使其能对目标区域进行更精确细致的分析，提供更加锐利清晰的图像质量。
- 自动控制系统
全电脑控制仪器操作，包括光源镜头、光源、紫外防护、切胶等。
- 切胶防护
专利切胶防护装置，保护人体免受紫外线损伤，方便切胶回收。

主要应用：

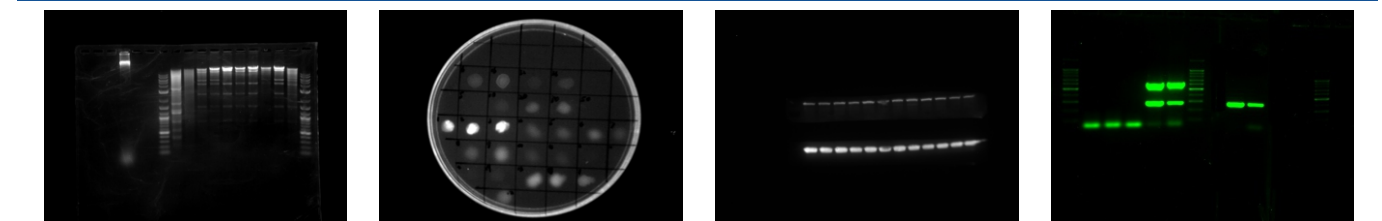
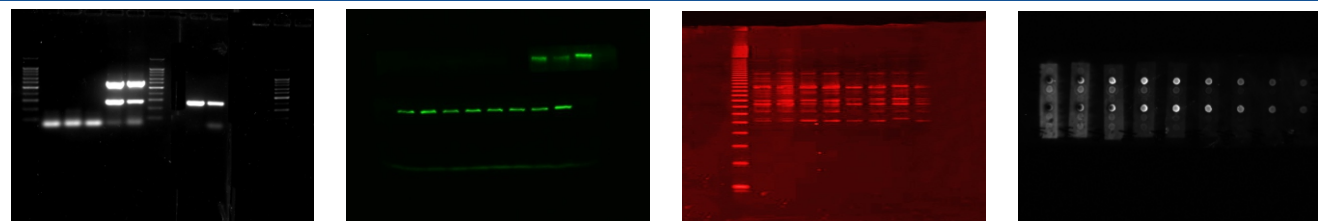
- 核酸检测
各种荧光染料，如*Ethidium bromide*, *SYBR™ Gold*, *SYBR™ Green*, *SYBR™ Safe*, *GelStar™*, *Fluorescein*, *Texas Red*标记的DNA/RNA检测；
- 蛋白检测
考马斯亮蓝胶，银染胶，以及荧光染料如*Sypro™ Red*, *Sypro™ Orange*, *Pro-Q Diamond*, *Deep Purple* 标记胶/膜/芯片等；
- 其他应用
各种杂交膜，蛋白转印膜，培养皿菌落计数，酶标板，TLC板等。

Gel Analysis 图像采集分析软件

Gel Analysis图像采集分析软件集相机自动控制、图像采集、光源控制多功能于一体，操作简便快捷，高度自动化，适合普通凝胶成像。荧光及化学发光成像系统。完全自主知识产权设计开发，承诺用户终身免费升级。



- 自动识别泳道条带，并且可以根据需要添加、删除，调整泳道，实现泳道的精确分离
- 自动计算并绘出扫描曲线，计算出泳道中各条带的密度积分和峰值，方便计算条带的迁移率
- 定量分析：对指定区域进行光密度计算，可以通过调整阈值调节条带积分区域，适用于DNA定量分析及蛋白定量分析
- 分子量计算：根据Marker条带，计算出凝胶上任意条带分子量运用光密度值检测进行Slot点印迹分析



主要型号配置:

型号	GenoSens 1660	GenoSens 1680
尺寸	32X33X52cm	32X33X52cm
分辨率	145万像素, 1392X1040	500万像素, 2592X1944
A/D	16bit(65536灰阶)	16bit(65536灰阶)
显示	10英寸LCD电容触摸显示屏	10英寸LCD电容触摸显示屏
存储	32G闪存/4GUSB	32G闪存/4GUSB
光源	LED 白光反射灯X2	LED 白光反射灯X2
软件	图像采集分析软件	

主要附件:

白光透射	可选长寿命LED白光板
紫外透射	波长302nm (可选254nm, 365nm)
滤镜	590nm多层镀膜干涉滤光镜,可选530nm

上海勤翔科学仪器, 总部座落于上海, 集数字成像系统十六年的研发经验, 致力于为生命科学领域提供专业数字成像系统及科学图像分析解决方案。迄今为止, 我们的产品已被30余个国家、地区的用户及合作伙伴所认可。

全国免费服务热线: 400-920-0120

CLiN
Science Instruments
上海勤翔科学仪器有限公司

地址: 上海市杨浦区安波路985弄
电话: +86-21-6533 2202
传真: +86-21-6533 2202-805
网址: <http://www.clinx.cn>
邮箱: info@clinx.cn



Design and specifications are subject to change without notice 2013GV5C



GENOSENS

GenoSens 1600系列
一体式凝胶成像采集分析系统