

M5000
Metals Analyzer



M5000 全谱直读光谱仪

FPI
聚光科技

您身边的金属分析专家

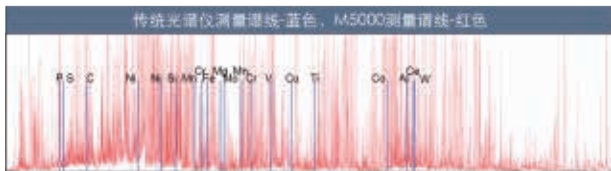


M5000全谱直读光谱仪

M5000是冶金炉前快速定量分析、金属材料质量监控的最佳助手，其分析精度完全满足实验室级别的要求，数据稳定可靠，被广泛应用于冶金、铸造、机械加工等行业的来料检验、质量控制及出厂检验等。

- 炉前快速分析
- 产品质量控制
- 材料验收检查
- 科研
- 其他

CCD全谱——全元素分析解决方案

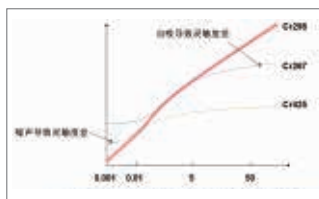


■ 万条谱线，全元素尽可展现

M5000可采集全谱信息，测量近万条谱线，分析范围全面，可用的分析灵敏线更多，能够测定金属分析行业需要分析的所有元素。与通道式光谱仪相比，M5000免除了选择通道的烦恼，以更低的成本，获取对更多元素的分析检测能力。

■ 分析精准，确保产品质量

M5000可智能选择最合适的灵敏线进行分析，科学地避开相邻元素干扰、高含量自吸等因素的影响，获取更准确的分析结果，进而有效节约生产成本，帮助用户切实掌控产品质量。



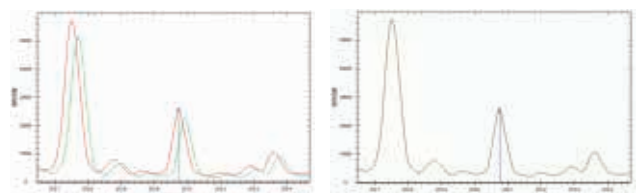
多谱线结合，扩展分析范围的同时有效保证分析精度

■ 扩展性优越，助力企业升级

M5000的硬件设计支持全谱分析检测，用户可随时在任意现场增加分析基体和元素，无需更改硬件便能扩展分析范围。M5000方便实用的扩展性能更好地满足了企业未来拓展业务范围的需要，是企业灵活升级的绝佳助手。

■ 稳定可靠，操作方便快捷

利用全谱丰富的谱线信息，M5000可运用背景扣除、干扰扣除、漂移校正等高级算法，从而更好地监控仪器运行状态，提高了分析的准确性和仪器的稳定性。同时智能校正技术取代了传统的描述校正，仪器操作简单，方便易用，校正效果更好。



漂移校正前后对比图



- **中国首创**
CCD全谱直读
- **国际品质**
分析性能好，稳定性高
- **一流服务**
专业、快速、完备的售后保障

M5000技术性能

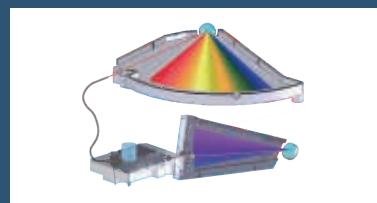
- **智能可靠的全数字光源**
 - 可编程脉冲合成全数字光源，性能卓越，免维护。
 - 适用于激发各种合金材料，有利于提高分析精度。
- **方便节能的样品激发台**
 - 开放式样品激发台，适于分析不同几何形状的大/小样品。
 - 氩气气路优化设计，保证最优激发效果。
 - 氩气节约模式，有效降低氩气用量。
 - 安装与维护简单便捷。
- **稳定优越的光学系统**
 - 帕型-龙格光学结构，多个高性能的CCD探测器。
 - 可实时监控的恒温光室，保证光学系统稳定性。
- **独特的双光室设计**
 - 独特的双光室（紫外+可见）设计，保证长短波元素均可达到最佳分析性能。
 - 独立的紫外光学系统使仪器对碳、磷、硫、氮等短波元素的分析更准确。



方便节能的样品激发台



用于检测分析多种形状样品的个性夹具



独特的双光室设计

M5000可选型号

型号	波长	范围描述
M5000 F型	140-680 nm	双光室配置，更优的紫外分析能力，能够分析检测N元素，可满足Fe、Al、Cu、Zn、Ni、Ti、Mg、Co等各种基体分析需求。
M5000 N型	170-680 nm	双光室配置，优越的紫外分析能力，可满足Fe、Al、Cu、Zn、Ni、Ti、Mg、Co等各种基体分析需求。
M5000 S型	200-680nm	单光室配置，可满足Al、Mg、Zn常规基体分析需求。

New

全新M5000优化设计

只为您精心改变

■ 智能曲线

- 智能曲线功能，可满足对基体内所有材料的分析需求
- 智能链接最适当的曲线模型，获得更精准的分析结果
- 真正实现未知样品分析，无需纠结模型选择，使操作更加简便

■ 质量判断

- 根据用户的测量需求，可自由设定元素成分质量控制的上下限
- 自动判断样品成分是否超标，结果一目了然

■ 牌号识别

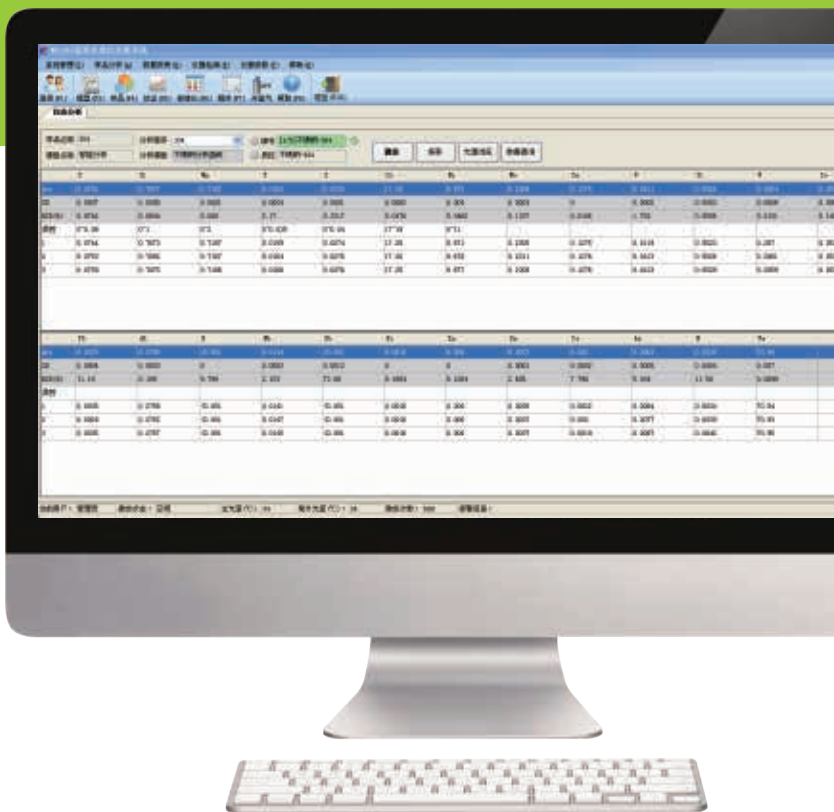
- 可对未知材质分类，帮助用户快速鉴定样品牌号

■ 当量分析

- 可自由编辑碳当量、耐腐蚀当量公式，全面掌控材料特性

■ 自动系统诊断

- 软件界面实时呈现仪器运行状态
- 准时提醒仪器维护与清理时间



M5000技术参数

光学系统	帕型-龙格结构	激发光源	可编程脉冲全数字光源	电源及环境要求	工作电源：(220±20) V AC，(50±1) Hz，保护性接地的单项电源
	多片高分辨率CCD检测器		高能预燃技术		火花激发时最大功率：400VA
	波长范围：140~680 nm		最大放电电流：400A		待机平均功率：50VA
	独特的双光室设计		放电频率：100~1000Hz		工作温度：10~30℃
样品激发台	国内首创光室充氦技术	尺寸及重量	引燃点火脉冲：1~14KV	氦气要求	存储温度：0~45℃
	开放式样品激发台		火花激发脉冲：20~230V		工作湿度：20~80%RH
	满足特殊应用的各种样品夹具		电弧激发脉冲：20~60V		纯度要求：99.999%
	优化的氦气气路设计		尺寸：726 X 622 X 546mm		进口压力：0.5MPa
	易于清理与维护		重量：80kg		流量：激发流量约3.5L/min

品质成就价值，服务在您身边



卓越的研发团队

聚光科技拥有直读光谱仪专业研发团队，依托公司技术平台坚持开拓创新，始终走在技术的最前沿，团队先后研发出国内首台全谱台式直读光谱仪、国内首台全谱ICP发射光谱仪、全球首台全谱非金属粉末分析仪，其产品性能受到国内外专家的一致认可，产品质量久经市场的考验，口碑相传。

精益求精的生产流程

M5000直读光谱仪的制造体系，通过了ISO9001质量体系认证。元器件均采购自国际顶级制造商，严把来料质量关；制造过程设置多处质量控制点，重点工步分阶段检验确认，严把过程质量关；仪器调试完毕，由国家认证的质检人员对产品进行出厂检验，严把出厂质量关。我们用每一个细节的严谨，提供让您放心的产品。

专业的售后服务和技术支持

选择M5000，您便选择了可靠的售后保障，盈安科技确保售出的每一台仪器都能够良好运行，竭诚为客户提供专业的技术支持和免费咨询服务。

售后服务团队覆盖全国，快速就近的上门服务免去您的后顾之忧。仪器安装与维护、软件免费升级、仪器终身维修、定期电话回访、售后巡检等贴心服务让您的选择更加安心放心。





聚光科技（杭州）股份有限公司是由归国留学人员创办的高新技术企业，2002年1月注册成立立于浙江省杭州市国家高新技术产业开发区，2011年4月成功上市，注册资金4.45亿元人民币，股票代码为300203。聚光科技是世界领先的环境与安全分析检测仪器生产商与系统解决方案供应商，公司拥有国际一流的研发、营销、应用服务和供应链团队，致力于业界最前沿的各种分析检测技术研究与应用开发，连续三年作为分析仪器行业的唯一代表入选“中国最具生命力百强企业”，连续四年上榜“福布斯—中国最具潜力企业百强”。

时至今日，聚光科技已成为中国分析仪器及环境监测仪器行业最具规模、创新力和经济效益的龙头企业，先后被认定为“国家创新型企业”、“国家火炬计划重点高新技术企业”、“国家规划布局内重点软件企业”、“全国企事业知识产权试点单位”、“浙江省首批创新型示范企业”、“浙江省专利示范企业”等，是中国仪器仪表学会环境与安全检测仪器分会、在线分析仪器专业委员会、近红外分析仪器专业委员会的挂靠单位，又是浙江省环保产业协会会长单位，其所有产品均通过CMC认证，取得制造计量器具许可证，环保产品均取得环境保护产品认证证书。

聚光科技旗下公司——北京盈安科技有限公司是中国分析仪器行业著名的仪器供应商和专业技术服务企业。盈安具有完整的销售体系和工程服务体系，拥有专业的应用研究队伍，积淀了广泛的客户资源和深厚的市场基础。公司产品已广泛应用于铸造、冶金、金属加工、机械制造、航空航天、电力、石化、废旧物资回收、地质勘探和开采、矿石贸易、土壤环境监测、考古、电子、服装、玩具等众多行业领域，尤其在金属分析领域具有较高的影响力。



北京盈安科技有限公司

MICHEM TECHNOLOGY LTD.

北京市丰台区南四环西路188号总部基地12区25号楼

邮编：100070

电话：400-030-1717

传真：010-63706529

E-mail: info@michem.com.cn

[Http://www.michem.com.cn](http://www.michem.com.cn)

 全国免费服务热线：400-030-1717