

ChemiScope Mini 系列化学发光成像系统选用高分辨率数字冷却CCD相机，结合快速高通透镜头系统，使其能够捕获到信号极其微弱的荧光及化学发光样品图像，并且能够最大程度的降低噪音，减少背景，提供出色的图像清晰度。可选多种激发光源及滤镜扩大了荧光/化学发光成像的应用范围，是目前用于生命科学领域中Western blot 成像最具性价比的系统之一。

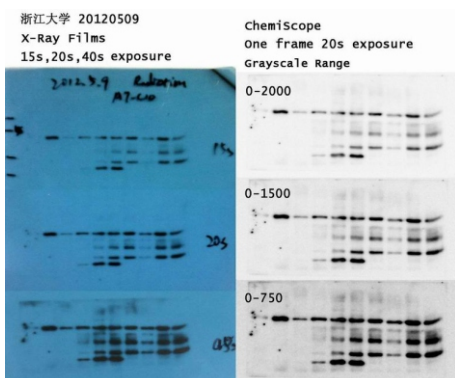
主要特点：

- 一体化设计，内置工业计算机，10英寸LCD电容触摸屏，高可靠性，有效节约空间
- 64G闪存/8G U盘自动存储拍摄图像
- 三级半导体制冷数字CCD相机，极低的背景噪声
- 分辨率高达800万像素，输出高精度图像
- F0.95 快速镜头确保微弱信号的捕获
- 可选LED荧光光源及滤镜轮
- 专用CLX文件格式，富含原始数据信息（如：拍摄参数、日期、时间等），且不可修改
- 高精度自动曝光，无需设定曝光时间及拍摄帧数
- 一键完成 western blot 结果成像

应用范围：

- 化学发光检测：Western Lightning、ECL、ECL plus、CDP Star、SuperSignal、CSPD、LumiGlo等发光底物
- 荧光检测：Cy2、Cy3、Cy5、FITC、Alexa Dyes、DyLight dyes、ProQ Diamond、ProQ Emerald 300、ProQ Emerald 488、IR Dye 680等

- 匹敌胶片的灵敏度
- 大大优于胶片的线性范围
- 无需担心曝光不足或曝光过度
- 摆脱暗室，一键完成Western成像



在上图中，客户对某种重组蛋白和全细胞提取物进行SDS—聚丙烯酰胺的凝胶电泳，然后转膜至PVDF膜上，一抗二抗孵育后，使用Millipore ECL显色。

左图为常规胶片曝光结果，曝光时间分别为（15s, 20s, 40s）
右图为ChemiScope成像，曝光时间20s

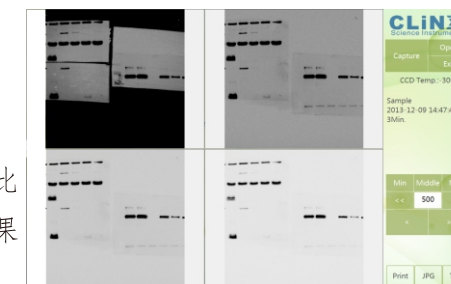
可见光 多色荧光 化学发光

ChemiScope 系列图像采集分析软件集相机自动控制、图像采集、光源控制、镜头调整多功能于一体，操作简便快捷，适合普通凝胶成像，荧光及化学发光成像系统。

软件包括 ChemiScope 图像采集软件，ChemiAnalysis 图像分析软件两个模块。我司完全自主设计开发并取得知识产权，承诺用户终身免费升级。

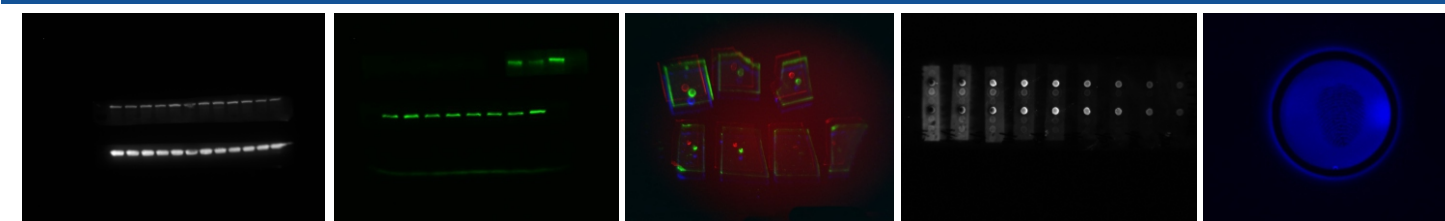
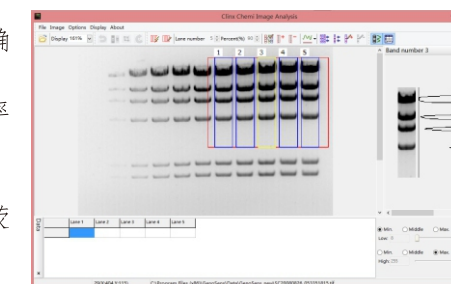
Chemi Capture 图像采集软件：

- 自动1-99帧图像累积功能，具备时间序列图像采集，连续集成等功能
- 高精度自动曝光模式，一键拍摄，自动保存
- 软件具有拍摄Marker图像及将Marker图像与化学发光图像自动叠加功能
- 采用先进的像素合并技术1X1, 2X2, 3X3, 4X4等选项，提高灵敏度与信噪比
- 方便实用的图像导航浏览功能，通过调整窗宽、窗位，获取最佳图像显示效果
- 具有支持16bit图像的旋转、裁切、反色等处理功能，进行图像优化处理
- 自动保存及读取拍摄参数，无需拍摄时再重复设置参数



Chemi Analysis 图像分析软件：

- 自动识别泳道条带，并且可以根据需要添加、删除、调整泳道，实现用到的精确分离
- 自动计算泳道中各条带的密度积分和峰值，方便计算分子量大小及条带的迁移率
- 对指定区域进行光密度计算，适用于蛋白定量分析
- 去除背景模式，以获取优化的高清晰图像
- 彩色图像合成：应能显示不同调色板图像；应能根据荧光发射光谱将多个通道荧光图像合成为彩色图像；应能进行序列图像的合成
- 分析结果可根据选择范围输出至Excel文件



ChemiScope 5000系列 一体式化学发光成像系统

主要型号配置:

型号	ChemiScope 5200	ChemiScope 5300	ChemiScope 5600
CCD 尺寸	8.8mmX6.6mm	12.49mmX9.99mm	18.1mmX13.6mm
像素	1940X1460, 4.54X4.54um	2750X2200, 4.54X4.54um	3296X2472, 5.5X5.5um
A/D	16bit(65536灰阶)	16bit(65536灰阶)	16bit(65536灰阶)
制冷温度	三级半导体制冷 -60℃	三级半导体制冷 -60℃	三级半导体制冷 -60℃
镜头	F0.95快速镜头,4/3英寸	F0.95快速镜头,4/3英寸	F0.95快速镜头,4/3英寸
显示屏	10英寸LCD电容触摸显示屏	10英寸LCD电容触摸显示屏	10英寸LCD电容触摸显示屏
光源	LED 白光反射灯 X2	LED 白光反射灯 X2	LED 白光反射灯 X2
软件	图像采集分析软件		

可选配部件:

荧光光源	365nm, 395nm, 460nm, 490nm, 530nm, 630nm
滤镜	460nm, 530nm, 590nm, 630nm, 670nm

上海勤翔科学仪器, 总部座落于上海, 集数字成像系统十六年的研发经验, 致力于为生命科学领域提供专业数字成像系统及科学图象分析解决方案, 迄今为止, 我们的产品已被30余个国家、地区的用户及合作伙伴所认可。

全国免费服务热线: 400-920-0120

CLiN
Science Instruments

上海勤翔科学仪器有限公司

地址: 上海市 杨浦区 安波路985弄

电话: +86-21-6533 2202

传真: +86-21-6533 2202-805

网址: <http://www.clinx.cn>

邮箱: info@clinx.cn



CLiN
Science Instruments

上海勤翔科学仪器有限公司

