

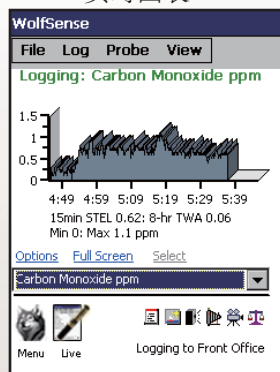
利用移动计算技术的高级环境检测

检测

文档

报告

实时图表



实时读数

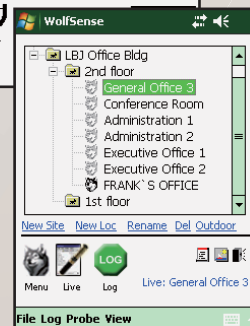
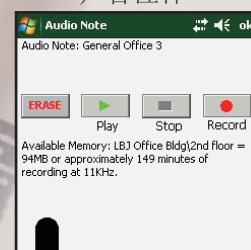
WolfSense			
File	Log	Probe	View
TVOC		186	ppb
Carbon Dioxide		593	ppm
Carbon Monoxide		1.2	ppm
Hydrogen Sulfide		0.49	ppm
ΔP		-5.1	Pa
Barometric		1013.2	mbar
Temp1		21.0	°C
Temp2		22.3	°C
ΔT		1.3	°C

Live: Plant\Front Office

屏幕示例



声音注释



站点/位置描述

ADVANCED SENSE™

便携式多功能环境质量检测系统



格雷沃夫便携式多功能环境质量检测系统采用**AdvancedSense**主机，其内核为嵌入式**Windows**操作系统，具备强大的显示、记录、存储、报警、随机资料及现场注释等功能。便携式空气质量检测最前沿技术，接口丰富，操作方便，易于使用，能同时检测有毒有害气体、**VOCs**、颗粒物、甲醛、风速风量、温湿度、气压压差等环境质量关键参数。

- 主机能同时连接3个气体/风速/温湿度探头，每个探头可装入多达6个传感器，并可集成颗粒物 (PM10/PM2.5)、甲醛检测仪；同时检测、显示、记录超过20个参数
- 主机的Windows操作界面，易于使用；丰富的操作功能让环境测量更高效、精确、可靠
- 可选择VOCs (PID)、CO2 (NDIR)、CO、O3、NH3、H2S、NO、NO2、SO2、CL2、EtO、HCN、HF、HCL...等20余种气体传感器，以及压差、大气压、温度、相对湿度等传感器
- 可接入数码相机和管道镜用于照片、视频注释
- 可做丰富的检测现场注释：文本、声音、事件、图画、照片、视频
- 随机教学信息、参考资料、传感器提示及其它资料
- 可接入热电偶温度探头（高温、液体、表面、渗透）及皮托管（高风速、高温）
- 数据传输及分析软件用于将检测数据下载到PC，生成趋势图表、比较表格、Excel表格、管理注释、形成报告...

中国技术服务中心：
北京森毅科技有限公司
地址：北京市朝阳区北苑东路清河营郊野
公园西北门A座
电话：010-84627322 84920224
网址：WWW.SAFETYTECH.CN

中国区一级代理商：
北京明潭科技有限公司
电话：010-51186708 51186718
地址：北京市丰台区角门北路8号正旗大厦
网址：WWW.MINGTAN100.COM



ADVANCED SENSE™

数据采集主机

规格:
(关于可用传感器/探头的规格请参阅相关文档)

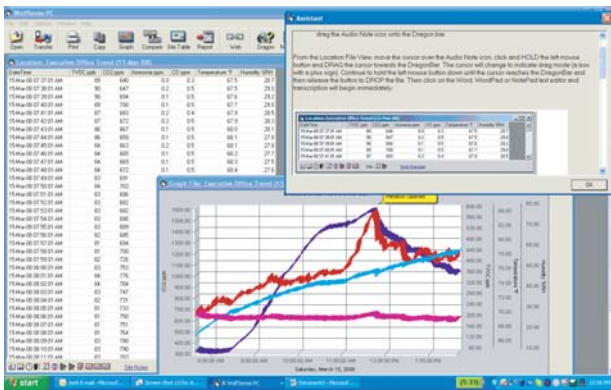
常规:
尺寸: 96.0mm x 177mm x 47.0mm
结构: 坚固耐用聚碳酸酯塑料外壳带橡胶边缘把手; IP64
重量: 700g左右
屏幕尺寸: 785mm (3.5英寸) QVGA240 x 320 TFT 彩色触摸屏, 带背光
内存: 2GB 内置闪存(可存储至少1百万组读数)
可选4GB (用于扩展的视频/声音/图片注释)
声音: 驻极麦克风(正面)和4欧姆扬声器(背面)
操作环境: -10° C— 50° C; 0— 100% RH, 无结露

接口:
2个8针Lemo接口, 用于格雷沃夫 DirectSense 探头 (通过Y型适配器, AdvancedSense支持最多3个DirectSense探头)
1个6针Lemo接口, 用于颗粒物检测仪、第三方仪器或RH-AS2 % RH/温度探头
2个K型热电偶温度插槽, 量程-80°C — 1100°C
1个BNC Lemo插槽用于管道镜或照相机
1个mini USB B插槽, 标配1m USB B到USB A数据下载线
1个9V电源适配器插槽
可选: 2个4mm柱用于压差管
电源:
电池: 4250 mAh 可充电锂离子电池
电池使用时间: 新电池一般26小时以上 (背光关闭并且探头自供电)
AdvancedSense 能给DirectSense 探头供电, 当给探头或压力传感器供电时电池使用时间将不同
充电时间: 一般6小时。LED显示充电状态
电源供应: 100/240VAC, 50-60Hz外部供电, 带9V 1.5Amps DC输出 (标配); 提供适合本地规格的插头

可选内置传感器:

压力传感器	压差 (DP-701L)	压差 (DP-701H)	大气压 (BP-101)
量程/分辨率	+/-2000.0Pa , +/-8.000 in H ₂ O +/-200.00 mmH ₂ O , +/-20.000 mbar , +/-14.000 mmHg	+/-10,000Pa , +/-40.00 in H ₂ O , +/-1000.0 mmH ₂ O , +/-100.00 mbar , +/-70.00 mmHg	600.0 to 825.0 mmHg , 800.0 to 1100.0 mBar , 23.50 to 32.50 inHg , 0.80 to 1.10 atm

ΔP是自动调零 (默认为每两分钟, 也可由用户调节自动调零频率)



标配提供WolfSense PC 数据传输和分析软件



北京明潭科技有限公司 电话: 010-51186708 13701085925 传真: 010-51186718
地址: 北京市丰台区角门北路8号正旗大厦 邮编: 100068 网址: HTTP://WWW.MINGTAN100.COM
东北地区代理商: 沈阳莱恩仪器有限公司 地址: 沈阳市万柳路鸿翔大厦318 电话: 024-24214530

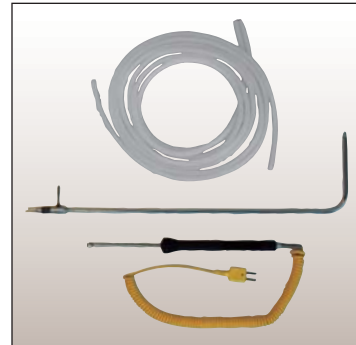
智能检测

高效报告



▲ ACC-BSI 1m 可弯曲管道镜, 带LED, 直接连接到AdvancedSense, 用于显示和图片/视频注释。也可连接一台照相机。

提供带可选压差传感器的2m双管。GrayWolf还提供可选的皮托管用于风速测量以及K型热电偶探头用于温度测量。



PCC-ASI 带颈带保护套, 无需手持检测



▲ PCC-10 硬质安全箱, 可装AdvancedSense主机, DirectSense探头及配件 (管道镜等)。大小可选



格雷沃夫提供语音输入软件、高级报告软件、校准包及其它附件。