



博奥生物
CapitalBio Corporation



欧盟 CE 认证



TUV Rheinland 北美认证



医疗器械注册证书



晶芯® RT-Cycler™ 实时荧光定量PCR仪

www.capitalbio.com

产品简介

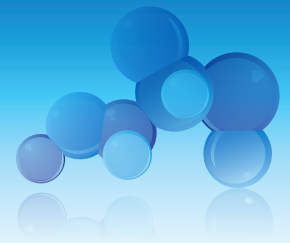
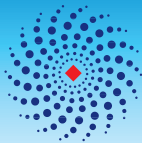
晶芯® RT-Cycler™ 实时荧光定量 PCR 仪是致力于生命科学研究和分子诊断应用领域的新型产品。它采用离心式实时荧光检测方式，通过热循环PCR对特异性的靶基因进行扩增并定量，具有适用范围广、准确性高、体积小、操作简便、性价比优越等特点。该仪器使用普通0.2 ml 薄壁PCR管，可以一次完成36 个反应，能充分满足基础研究和医学诊断的要求。

产品特点

- ★ 更高的准确性
 - 离心式的运动方式，有效避免了温度的位置边缘效应和各样品间荧光检测的光程差，无需内参校正
 - 利用空气加热冷却，实现精确的温度控制，控温精度 $\leq \pm 0.5^{\circ}\text{C}$
- ★ 广泛的适用性
 - 四个不同波长的荧光检测通道，适用于多通道检测和设置内参照，支持常用的染料
 - 可兼容多种检测方法，包括TaqMan、Molecular Beacons、SYBR Green I、Scorpions、Amplifluor 等
 - 具备通用定量试剂盒，除了兼容市售试剂盒外，还提供稳定可靠的自产试剂盒
- ★ 优异性价比
 - 激发光源采用白光LED，具有更长的使用寿命
 - 样品管为0.2ml 薄壁管，便于操作，有效避免交叉污染，又极大降低了耗材成本
 - 一次可同时进行36 个反应
- ★ 良好的安全性
 - 内置芯片实时保存实验数据，避免因突然断电或连接中断而丢失数据

订货信息

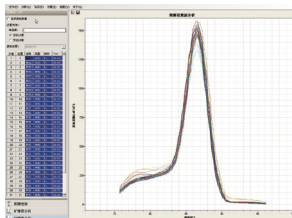
产品编号	产品名称	激发滤光片标准配置 (nm)	检测滤光片标准配置 (nm)	产品描述
140010	晶芯® RT-Cycler™ 436 实时荧光定量PCR 仪	455, 520, 575, 640	525, 565, 630, 680	4 色荧光检测
140020	晶芯® RT-Cycler™ 136 实时荧光定量PCR 仪	455	525	单色荧光检测
140030	晶芯® RT-Cycler™ 236 实时荧光定量PCR 仪	455, 520	525, 565	双色荧光检测



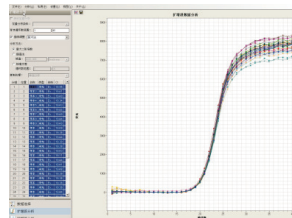
晶芯® RT-Cycler™ 实时荧光定量PCR仪

软件特点及优势

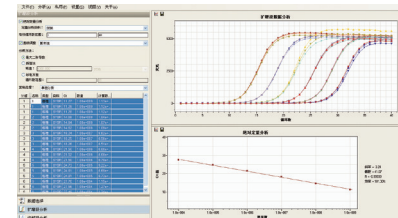
- ★ 软件界面直观友好，操作简单方便
- ★ 全面的分析模式，可进行绝对定量、相对定量、SYBR Green I 定量及熔解曲线分析、SNP 分析、等位基因分析等等
- ★ 用户可根据需要选择多种数据显示模式：扩增曲线模式、熔解曲线模式、标准曲线模式、原始荧光信号模式、最终定量结果模式等
- ★ 所有结果可以原始数据的形式显示，也可输出到 Excel 中作进一步分析，曲线和表格等结果可直接用于PowerPoint、Text 等文档中



熔解曲线



扩增曲线



定量分析

应用范围

- ★ 比较经过不同处理样本之间特定基因的表达差异（如药物处理、物理处理、化学处理等），特定基因在不同时相的表达差异
- ★ 比较正常组织与病理组织中各种mRNA 和miRNA 表达量差异
- ★ 验证基因芯片实验结果
- ★ 验证siRNA 实验结果

应用领域

- ★ 基础科学研究
- ★ 临床诊断
- ★ 疾病研究
- ★ 药物研发

性能指标

激发波长	350~800 nm
检测系统	光电倍增管（PMT），检测波长200~800 nm
检测通道	1、2、4 通道，可分别检测1、2、4 色荧光
可检测荧光染料	SYBR Green I/FAM、JOE/TET/HEX/VIC、Cy3/TAMRA、ROX/Texas Red、Cy5
激发滤光片标准配置	455nm, 520nm, 575nm, 640nm
检测滤光片标准配置	525nm, 565nm, 630nm, 680nm
温控方式	热风循环
控温精度	± 0.5°C
最大升降温速度	3°C/ 秒
样品容量	36 × 0.2 ml 薄壁PCR 管
可应用技术方法	TaqMan、Molecular Beacons、SYBR Green I、Scorpions、Amplifluor 等
仪器尺寸（mm）	510 × 330 × 320（长 × 宽 × 高）
重量	20 kg

北京博奥晶典生物技术有限公司

地址：北京市昌平区生命科学园路 18 号（102206） | 电话：010-80726868 | 传真：010-80726782

Email: sales@capitalbio.com | 公司网址: www.capitalbio.com

咨询电话：400-088-0930