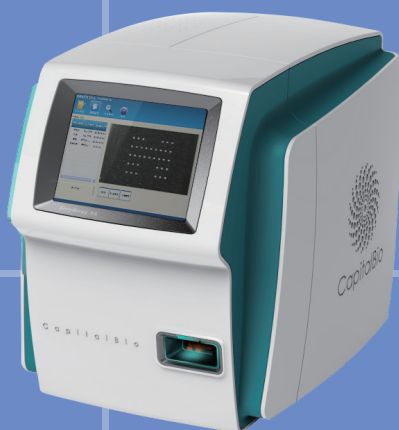


博奥生物
CapitalBio Corporation

晶芯[®] EasyArray[™] 3A 集成化芯片工作站

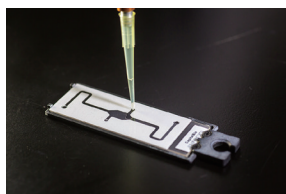


新一代微阵列芯片平台
微流控设计，无比优异

晶典仪器 ◆ 晶芯打造

博奥生物集团有限公司
北京博奥晶典生物技术有限公司

自动 · 快



微流控芯片加样



全自动杂交

高度集成化

● 将微阵列芯片平台所需的杂交仪、洗干仪、扫描仪三台仪器集成为一体机，自动完成基于磁珠体系的杂交、清洗、干燥、成像和判读。

自动化操作



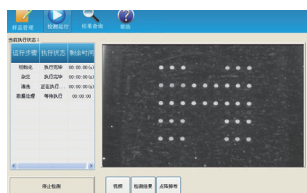
● 用户只需操作两步：插入芯片，点击启动按钮，其余步骤由仪器自动完成。



速 · 实时



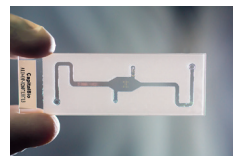
反应及扫描



结果判读

检测时间缩短至常规的 1/4

- 基于独特的微流控动态杂交原理，该工作站可将常规平台的 90 分钟测试时间缩短为 10~20 分钟。



动态杂交原理，可实时监控

- 实时监控模块可以实现对芯片杂交、清洗等流程中的信号强度实时监控。用户可根据信号变化情况，优化芯片处理条件，大大简化了实验优化方法。

应用范围



● 临床检测

- ◆ 传染病病原检测
- ◆ 遗传病基因检测

....



● 高校教学

- ◆ 食源性致病微生物检测
- ◆ 转基因玉米检测
- ◆ 人类遗传病基因组变异检测
- ◆ 人 DNA 动态检测流程

....



● 科研领域

- ◆ 微阵列表达谱芯片分析
- ◆ 芯片订制开发

....

主要参数

线性范围	10^3
流程时间	10~20 分钟
荧光灵敏度	$0.5 \text{ 荧光分子} / \mu\text{m}^2$
光源	白光 LED 和 530nm 激光
检测器	CCD
分辨率	$10 \mu\text{m}$
仪器重量	17kg
仪器体积	$370\text{mm} \times 480\text{mm} \times 500\text{mm}$ (宽 × 深 × 高)

博奥生物集团有限公司 | 北京博奥晶典生物技术有限公司

地址：北京市昌平区生命科学园路 18 号 邮编：102206
电话：010-80726868 转 8246 传真：010-80726782

Email: sales@capitalbio.com
公司网址: www.capitalbio.com

咨询电话
400-088-0930