

诺达仪器

您身边的仪器专家

CHANG SHA NORDA INSTRUMENT & EQUIPMENT CO.,LTD
CHANG SHA NORDA INSTRUMENT & EQUIPMENT CO.,LTD



SZD 水平振荡器
SZD SHUI PING ZHEN DANG QI

NDA 全自动翻转式振荡器
NDA QUAN ZI DONG FAN ZHUAN SHI ZHEN DANG QI

消解器
XIAO JIE QI

分体式电热板
FEN TI SHI DIAN RE BAN

定硫仪
DING LIU YI

量热仪器
LIANG RE YI QI

试剂
SHI JI

[Http://www.csnda.com](http://www.csnda.com)



长沙诺达仪器设备有限公司

长沙市高新开发区麓谷大道 186 号

湖南大学科技园创业大厦 607 房

Tel: 400 608 0525

[Http://www.csnda.com](http://www.csnda.com)

Fax: 0731-88664422

E-mail: csnoda@163.com

 **长沙诺达仪器设备有限公司**
CHANG SHA NORDA INSTRUMENT & EQUIPMENT CO.,LTD



您身边的仪器专家



长沙诺达仪器设备有限公司 服务热线 / 400 608 0525
[Http://www.csnda.com](http://www.csnda.com)

长沙诺达仪器设备有限公司座落于美丽的星城湖南长沙。是一家集科研、设计及制造各类试验设备的专业性企业。本公司在产品的研发、设计、制造、质量控制及服务协调方面，始终保持高效运作。公司在非标设计与自动化控制方面积累了丰富的经验，能满足和适应用户多方面的需求，公司一贯坚持“质量第一，用户至上，优质服务，信守合同”的宗旨，广泛为环保、医疗、商检、疾控、土肥、学校、化工及科研单位提供了大量优质产品，深受广大用户的好评。竭诚与全国各代理商，终端客户双赢合作，共同发展，共创辉煌！

公司拥有强大的研发能力，科学的管理理念和管理方法，完善的检测手段和质量管理体系，诚信的经营理念，不断提高产品的质量，不断提升对用户的服务水平，与广大新老朋友共同进步。

SZD 水平振荡器

应用于环保、固废处置等与固体废物的毒性鉴别、研究、处理、处置的相关行业，也适用于医药、化工、教学等行业的生产试验和科学研究。

性能优势

- ◇每次处理样品瓶为 8 个，每个样品瓶容量为 2 升；
- ◇额定电压为 220V，电机功率 120W；
- ◇振荡方式：水平反复振荡；
- ◇振荡频率：0-150 次 / 每分连续可调；
- ◇振荡幅度：40MM；
- ◇振荡时间：0-99 小时连续可调。



专利产品 仿冒必究

技术参数

产品型号	SZD-04	SZD-06	SZD-08	SZD-10
额定功率	80W	100W	120W	140W
振荡频率	0-150 次 / 分	0-150 次 / 分	0-150 次 / 分	0-150 次 / 分
定时时间	0-99H	0-99H	0-99H	0-99H
振荡幅度	40MM	40MM	40MM	40MM

水平振荡器：

固体废弃物浸出毒性浸出设备——中国国家环境保护标准（HJ557-2009）规定设备。



水平振荡器：

含有有害物质的固体废弃物在堆放或处置过程中，遇水浸沥，使其中的有害物质迁移转化，污染环境。浸出实验是对这一自然过程的野外或实验室模拟。当浸出的有害物质的量超过相关法规所提出的阈值时，则该废物具有浸出毒性。固体废物的浸出毒性鉴别是危险废物的判定依据，也是固体废物管理、处置技术开发的重要技术环节。



专利产品 仿冒必究

本产品具有功能齐全、负重能力大、转速稳定、长时间连续平稳运行、低噪音设计等特点。

NDA 全自动翻转式振荡器

中华人民共和国环境保护行业标准《固体废物 浸出毒性方法 硫酸硝酸法(HJ299-2007) 与《固体废物 浸出毒性方法 醋酸缓冲渗液法》(HJ300-2007) 规定设备

翻转式振荡器：

固体废弃物浸出毒性浸出设备(TCLP) 翻转法

- ◇ 美国 EPA 方法 1311 选用设备
- ◇ 中国国家标准 5085.3-2007 (HJ/T299-2007) 规定设备
- ◇ 中国国家标准 GB16889-2008 (HJ/T300-2007) 规定设备



翻转式振荡器技术参数

产品型号	FZ-06	FZ-08	FZ-10	FZ-12
样品瓶数量	6 个	8 个	10 个	12 个
样品瓶容积	2 L/ 瓶			
额定 电压	220V			
电机 功率	100 W	120 W	140 W	160 W
转动方式 (1)	单向 / 双向			
转 速	0 ~ 60 r/min 可调			
控温精度	±1℃			
时间控制	0 ~ 99h			
正反转时间控制	客户可自由设定正转、反转、停止时间			
整机重量	40 kg	50 kg	60kg	75 kg
材 质	全不锈钢			
温馨提示	控制方式分为仪表控制 / 单片机控制			

材质：全不锈钢结构，美观大方。

安全：具有误操作保护装置。

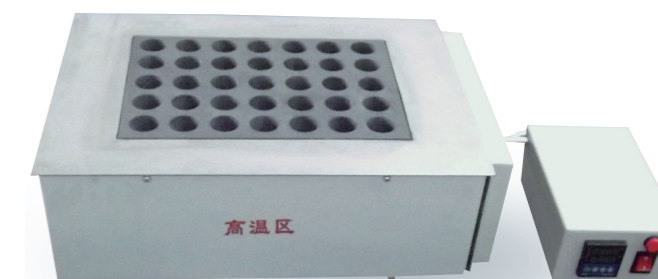
兼容：可放置 2L 玻璃瓶、PE 瓶、Teflon 瓶及零顶空萃取容器 (ZHE)。

消 解 器

振荡消解器主要应用于样品的烘焙、干燥和其它温度试验，是生物、遗传、医药卫生、环保、生化实验室、分析室、教育科研的必备工具。同时可作为微波消解的赶酸设备，解决微波消解赶酸难的问题。

选材新颖独特，耐酸碱、耐高温，专为实验室量身定做。本产品采用智能控温数显，环绕式加热。节能快速，温度均匀，温度、时间、振荡频率等参数可以自由设定，省时省力。

本仪器可根据用户要求采用 PLC、电脑液晶触摸屏系统，实现温度 PID 自动控制，故障报警、加热炉采用优质保温耐火材料构筑，具有保温性能好，低功耗等特点。



技术参数

产品型号	ZX-60	ZX-35	ZX-25	ZX-20
消解样品数	60 个	35 个	25 个	20 个
控温范围	室温 -450℃	室温 -450℃	室温 -450℃	室温 -450℃
显示精度	±1℃	±1℃	±1℃	±1℃
控温方式	PID 控温	PID 控温	PID 控温	PID 控温
显示方式	数显 / 液晶	数显 / 液晶	数显 / 液晶	数显 / 液晶

性能优势

设计开发：承担各种新产品的设计、开发和研究

技术咨询：为广大用户免费提供技术咨询服务

技术培训：为广大用户免费提供技术培训

技术改造：为广大用户提供生产工艺技术改造

安装调试：为广大用户免费提供指导安装调试

维护保养：为新老客户提供加热设备维护保养

故障排除：为新老客户提供各种加热设备的故障排除与检修

设备维修：为新老客户提供各种加热炉的设备维修

技术服务：具有专门的工程技术服务部，

24 小时为用户提供售后技术服务

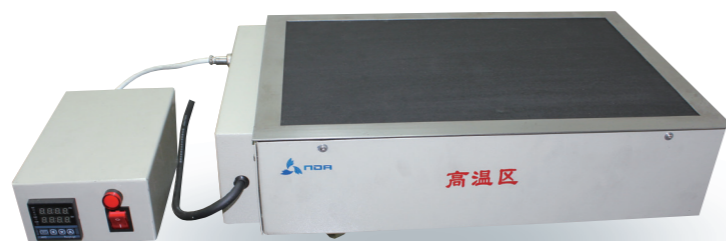


分体式电热板

分体式电热板广泛应用于样品的烘焙、干燥和其它温度试验，是生物、遗传、医药卫生、环保、生化实验室、分析室、教育科研的必备工具。

性能优势

- ◇ 分体式加热，操作人员更安全
- ◇ 石墨面板，加热温度更均匀
- ◇ 陶瓷纤维加热盘，保温效果更好
- ◇ 电阻丝接头特殊处理，仪器更耐用
- ◇ 无触点 ◇ 超温报警 ◇ 断偶报警



DL 系列分体式电热板技术参数

产品型号	DL-01	DL-02	DL-03	DL-04
控温范围	室温 -400℃	室温 -400℃	室温 -400℃	室温 -400℃
显示精度	±1℃	±1℃	±0.5℃	±0.5℃
控温方式	PID 控制	PID 控制	PID 控制	PID 控制
显示方式	数显 / 液晶	数显 / 液晶	数显 / 液晶	数显 / 液晶
电源	220V, 50Hz	220V, 50Hz	220V, 50Hz	220V, 50Hz
功率 (W)	2500	2800	3000	3500
尺寸 (mm)	450*300	480*350	520*420	620*420
重量 (Kg)	10	12	15	20



注：如需特殊规格可定做

本仪器选用高精度数显式程序温控仪，自动启动最佳工艺程序参数进行PID调节控温。加热板控制系统为闭环负反馈系统，由热电偶检测的温度信号传递到PID稳定控制仪，驱动无触点控制器，在固定期内的输出占空比，以此来控制加热器的输出功率。

定硫仪

适应范围

适用于电力、煤炭、环保、节能、石化、冶金、水泥、造纸、地勘、科研院校等行业测量煤炭、焦炭、石油、生物燃料及其它固体矿物质中的全硫含量。可方便检测粉煤灰和水泥中三氧化硫的含量。



性能优势

- ◇ 高度自动化：具有自动送样装置，可一次放入样品 1 ~ 24 个（在试验过程中还可以随时补加新的样品），仪器自动完成送样、测试、保存、打印结果，全过程无需人工干预。
- ◇ 采用轻质新型进口保温材料制成的高温炉体，能确保长期稳定使用。
- ◇ 采用特制刚玉坩埚，经久耐用，大大降低了用户的耗材成本。
- ◇ 仪器运行稳定可靠：可 24 小时不关机连续试验，而不影响仪器性能。
- ◇ 结果准确可靠：采用硬件积分，不用软件二次校正，测量结果准确可靠。
- ◇ 测试速度快：自动判断硫是否燃烧完全，速度快，结果准确。
- ◇ 软件功能强大：具有自诊断功能，具有清晰的操作及状态提示，可进行所需要的各种数据处理。
- ◇ 灵活的报表设计：可根据需要打印各种报表。
- ◇ 预留标准接口：可联电子天平，样品重量自动输入；可方便联接局域网。有异步多控技术，一台计算机可控多台自动定硫仪主体或本公司其他仪器。

技术参数

测硫范围	0 ~ 30%	控温范围	室温 -1300℃ (一般为 1150℃ ±1℃)
控温精度	±1℃	单个样品测试时间	3 ~ 7min (自动判断)
单个样品重量	40-60mg	测硫分辨率	0.01%
功率	≤ 2 Kw	重量	60Kg
电源电压	220V ± 22V、50Hz ± 1Hz		
外形尺寸	860mm (长) × 475 mm (宽) × 470 mm (高)		

HY-2(A) 调速多用振荡器



型号	工作方式	振荡幅度 (mm)	振荡频率 (rpm)	定时范围	整机功率 (W)	工作尺寸 (cm)	外形尺寸 (cm)
HY-2(A)	往复	20	300	0 ~ 120	60	52 × 30	52 × 30 × 24

HY-3(A) 多功能振荡器



型号	工作方式	振荡幅度 (mm)	振荡频率 (rpm)	定时范围	整机功率 (W)	工作尺寸 (cm)	外形尺寸 (cm)
HY-3(A)	垂直、往复	20	300		120	54 × 36/50 × 12	75 × 50 × 33

备注：其他型号请来电定做。

量热仪器

采用标准 GB/T213-2008《煤的发热量测定方法》、GB/T 483-2007《煤炭分析实验方法一般规定》、JC/T1005-2006《水泥黑生料发热量测定方法》、Q/ACHH011-2009《自动量热仪》、GB/T384-1981《石油产品热值测定法》、ASTM D5865-REVA-2007《煤与焦炭的发热量测定方法》

适应范围

该产品用于电力、能源、水泥、石油、环保、食品和科研等部门的各种固态和液态物质高精度的热值测量，如煤炭、石油、黑色料等。

性能优势

- ◇ 电路板采用贴片元件技术，仪器的体积更小巧，稳定性和抗干扰性更好。
- ◇ 由PC机控制，有单控和双控（一台PC机控制两台量热仪）两种规格。
- ◇ 落地式结构设计，直接放置于地面，不用工作台，节省空间。
- ◇ 60公斤循环冷却水箱，保证每次试验外筒水温变化小于±0.1℃，测试结果更稳定。
- ◇ 自动定量内筒水量、调水温，自动完成测试全过程。
- ◇ 可与电子天平联机，自动输入试样重量，避免人工输入差错。
- ◇ 有自动诊断水位功能。



技术参数

测温范围	5℃ ~ 35℃	温度分辨率	0.0001℃
试样重量	约 1g (煤)	精密度	RSD ≤ 0.1%
准确度	在标准样品的允许范围之内	测量范围	5000J ~ 40,000J
测试时间	热容量标定 15 分钟左右；发热量测定常规法 15 分钟左右；快速法 10 分钟左右。		
电 源	220VAC ± 22VAC、50Hz ± 1Hz		
相对湿度	≤ 85%	功 率	< 1KW

浊度计

透明液体中不溶性颗粒物质所产生的光的散射程度，并能定量表征这些悬浮颗粒物质的含量。可以广泛应用于发电厂、纯净水厂、自来水厂、生活污水处理厂、饮料厂、环保部门、工业用水、制酒行业及制药行业、防疫部门、医院等部门的浊度测量。

性能优势

- ◇ 微电脑、触摸式键盘，LCD 背光液晶显示屏，标准串行 RS232 数据通讯接口
- ◇ 特制高强度长寿命光源，年月日时间显示，设有数据存储查询功能，可满足 GLP 需求
- ◇ 数据非线性处理及数据平滑功能，快速自动多点校正，自诊断信息提示，可选量程自动或人工切换
- ◇ 快捷设置平均测量模式，以最短的时间得到正确的数据，特别适用于极低浊度测量，可测不稳定水样
- ◇ 精确的光路系统，可靠的定位结构，有效的色度补偿，直读浊度值



WGZ-1、B、1B 浊度计

用于测量悬浮于水或透明液体中不溶性颗粒物质所产生的光的散射程度，并能定量表征这些悬浮颗粒物质的含量。可以广泛应用于发电厂、纯净水厂、自来水厂、生活污水处理厂、饮料厂、环保部门、工业用水、制酒行业及制药行业、防疫部门、医院等部门的浊度测量。

性能优势

- ◇ 流线形外型设计，简洁的操作和较高的性价比
- ◇ 大屏幕 LCD 数字清晰显示，采用低漂移、高精度电路系统
- ◇ 色度补偿，有效避免试样颜色引起的干扰，能正确反映浊度的概念
- ◇ 高强度长寿命光源，无更换之忧虑，30 秒预热时间即可正常工作



EDI 高纯水器和超纯水器

EDI 水处理器

EDI (Electrodeionization) 是当今国际最尖端的水处理技术，是将电渗析和离子交换技术有机结合在一起的连续电除盐工艺，并通过水电解产生的氢离子和氢氧根离子对装填树脂进行连续再生，因此 EDI 制水过程不需酸、碱化学药品再生即可连续制取高品质超纯水，EDI 技术的应用，标志着水处理技术从传统方法向“节约资源、绿色环保”的新兴技术的转变，而将 EDI 技术应用于实验室小型水处理领域，EPED (易普易达) 凭借技术的不断创新，走向了行业的最前沿。

EPED-2RE-T 纯水设备采用微电脑控制、具备全自动和半自动设置功能。多个运行参数状态在线监控、安全可靠。

主要优势

- ◇ 产水水质稳定性高；
- ◇ 不需要化学药剂再生；
- ◇ 运行成本低廉；
- ◇ 模块化生产，并可实现 PLC 全自动控制。



百科特奥除湿机



- ◇ 豪华全塑型，广角上吹风，可干衣、省电、高效、节能
- ◇ 机械式 RH40-90% 任意设定
- ◇ LCD 液晶显示 RH30-95% 微电脑控制
- ◇ 自动除霜：压缩机三分钟延时保护，自动除霜
- ◇ 控制系统：当水满时，机器停止运转，水满指示灯亮
- ◇ 断电记忆功能，故障自检
- ◇ 排水方式：自带水箱，水满自动停机
- ◇ 安全：采用低电压控制，使用更安全
- ◇ 日立 / 丹普斯压缩机
- ◇ 活性炭净化过滤网、便捷式提手
- ◇ 移动方式：底脚采用万向轮移动自如

MD6CN 系列微波消解

此系列包括 MD6CN-M 和 MD6CN-H 两个型号，仪器外观是一样的。本仪器的消解罐采用抗酸（盐酸、硝酸、王水、氟氢酸等）、碱的进口聚四氟乙烯（PTFE），可选进口 PTFE 材质以及配 PEEK 材质外罐等多种规格和容量（70ml, 100ml 等），化学稳定性好，进口 PTFE 材质罐，最高耐温度 250℃，进口 TFM 材质罐，最高耐温度 300℃。

主要特点

- ◇ 国内首家将平板微波加热技术进入样品消解，多样品同时消解均匀性更好
- ◇ 国内率先采用 PFA 处理炉腔，防腐蚀，抗高温
- ◇ 专业的下拉平移门机构，有效保护因泄压带来的冲击
- ◇ 液晶显示面板，智能化程序设计，可以存储多种样品处理方案，支持 EPA 标准方法
- ◇ 双 CPU 监控，智能 PID 自动变频控制，保证样品消解时间和温度的精确
- ◇ 多重主被动安全保护措施：智能化安全报警装置，安全泄压孔，安全防爆膜



技术参数

- ◇ 微波功率 1000W，频率：2450MHz
- ◇ 采用铂电阻温度控制系统，实时显示和控制消解罐内的温度，控温范围：0-300℃，监测精度 0.1℃
- ◇ 可选配非接触式电感调频压力测控或者接触式导气罐测压方式，实时显示和控制反应罐内的压力，控制范围：0.1-5MPa（750psi/50 个大气压），精度 0.01MPa
- ◇ 可以实现微波高压消解，微波萃取，微波 COD 消解，氨基酸等多种消解模式，支持 EPA 和 ASTM 标准
- ◇ 每批同时处理 6 样品，采用平板微波加热技术，多个样品同时消解均匀性更好
- ◇ 所有反应罐都可在炉腔外冷却，冷却速度快，适用于风冷和水冷两种方式，炉腔利用率高
- ◇ 专业的均匀炉腔（微波谐振腔）设计保证所有样品同步处理，采用纳米技术处理炉腔，抗高温多重防腐涂层，确保炉腔长期抵御各种酸气和溶剂腐蚀。
- ◇ 炉腔配备大功率排风系统，各种反应可在通风，安全和易于观察的环境下长时间连续进行

台湾洛科 Rocke 产品

1、普通型无油真空泵（活塞式）

Rocker300	真空度：-650mmHg=85.5Kpa；流速：17L/min；功率：60W；重量：4.1Kg
Rocker400	真空度：-650mmHg=85.5Kpa；流速：34L/min；功率：80W；重量：5.2Kg
Rocker PE	真空泵空气过滤器 PE 材质（适用于 chemker 和 tanker 系列，除 Rocker440）

2、无油式空压机（正压泵）

Rocker320	最大压力（含滤杯）：7kg/cm ² =6.9bar；（不含滤杯）：5.6kg/cm ² =5.5bar 最大流速：12L/min；
Rocker420	最大压力（含滤杯）：7kg/cm ² =6.9bar；（不含滤杯）：5.6kg/cm ² =5.5bar 最大流速：25L/min；

3、耐腐蚀型无油真空泵（隔膜式）

Chemker300	真空度：-650mmHg=85.5Kpa；流速：14L/min；功率：60W；重量：5Kg
chemker-000	耐腐蚀调节阀（含真空表、虑杯、滤芯、调节阀）

4、油泵（旋片式）

Tanker130	真空度：0.1 Torr = 13.3 pa；流速：71 L/min；重量：8.6 Kg
Tanker150	真空度：0.1 Torr = 13.3 pa；流速：128 L/min；重量：12 Kg

5、菌落计数器

Galaxy230	显示：4 位 LED；放大倍数：2 至 3 倍；培养皿尺寸：直径 60mm/90 至 150mm，可调式；归零及计数倒退功能；输出：S232/USB2.0 尺寸：313*360*346mm；（不含软件）
-----------	---

6、便携式真空抽滤系统

VF204	真空度：-650mmHg=85.5Kpa；流速：34L/min；（包含有抽滤瓶、表头及过滤器）
VF204A	204VF+300ml 聚苯砜磁性漏斗（可高温高压、紫外线灭菌）

7、便携式电子点火本生灯、红外线高温灭菌器

Dragon300	温度范围：R.T.+20~950℃；数秒可完成灭菌；炉角可调节；炉腔直径：16mm；台式型
Rocker300B	Rocker300+VF2+软管+PTFE 滤器+Dragon100+pall GN-6 滤膜一包（200 片）

9、便携式生物废液抽取系统

Biovac225（隔膜式）	真空度：-680mmHg=90.6Kpa；流速：25L/min；（标准配置含：1000ml 废液回收瓶 1 个；单通道移液器 1 个；直径 37mm/孔径 0.2um 碟式空气过滤器 2 个；硅胶管 100cm；保险丝 2 个）
----------------	--

10、过滤瓶组合（溶剂过滤瓶）

VF1	300ml 聚苯砜磁性漏斗 + 1000ml 快速排水型抽滤瓶 + 磁性底盘；47mm 直径
VF2	100mlss 不锈钢磁性漏斗 + 1000ml 快速排水型抽滤瓶 + 磁性底盘；47ml 直径

11、多联过滤座（3、6 联）

BioVac330	不锈钢 3 孔过滤座（最大压力 3000psi,SS316 不锈钢,47mm 膜，可配 100,300,500ml 滤杯，独立控制）
BioVac630	不锈钢 6 孔过滤座（最大压力 3000psi,SS316 不锈钢,47mm 膜，可配 100,300,500ml 滤杯，独立控制）

12、大量过滤系统组合

BioVac330B	Rocker400 真空泵、BioVac330、三个 100ml 的不锈钢过滤杯、3000ml 的可高压高温灭菌容量废液瓶、Dragon100 电子本生灯、两条 100cm 长度的真空管以及 pall 的 GN-6 过滤器（200/pk）
------------	---

13、微孔盘真空抽吸装置

WEL-VAC 200	可适用于 96 孔盘或离心柱
WEL-VAC 210	WEL-VAC 200+R300+连接泵管+PTFE 阻水器

溶液试剂



德国 RDH 卡尔费休试剂 Hydranal-composite 5 容量法滴定剂

型号规格：34805-1L

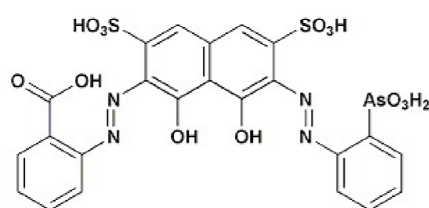
详细信息：RDH 卡尔费休试剂，容量法单组分用 Hydranal-composite 5 滴定剂，滴定度：5mg 水 /ml，最常用的容量法滴定剂。



德国 RDH 卡尔费休试剂 Hydranal-Medium K 单组分溶剂（醛酮专用）

型号规格：34698-1L

详细信息：容量法单组分溶剂，Hydranal-Medium K，专用于及难溶的醛酮类物质，使用特殊醇类做溶剂，避免了常规的甲醇型溶剂和醛酮物质发生副反应，并且加入了增溶剂，用于及难溶的醛酮类物质。



偶氮胂 K；羧基偶氮胂；偶氮胂酸

产品型号：1g

详细信息：偶氮胂 K 棕褐色粉末。易溶于水，不溶于非极性溶剂，如苯、石油醚和四氯化碳等。有毒。市售商品中也有制成二钠盐的，可用于偶氮胂 K 光度法测定蛋白质（牛血清白蛋白（BSA）、 γ -球蛋白（ γ -G）、人血清白蛋白），以及光度法测定磷铁和土壤环境中的镍含量。

溶液试剂及耗材

名称	产品型号	品牌
2-氨基-4-硝基甲苯,2-甲基-5-硝基苯胺,cas:99-55-8	1g	Chemservice
3,3'-二氯联苯胺(91-94-1)	100mg	Chemservice
2,6-二溴-4-硝基苯胺,1000ug/ml于甲苯	1000ug/ml于甲	Chemservice
2-氯-4,6-二硝基苯胺,1000ug/ml于甲苯	1000ug/ml于甲	Chemservice
2-溴-4,6-二硝基苯胺,1000ug/ml于甲苯	1000ug/ml于甲	Chemservice
2-溴-4,6-二硝基苯胺,1000ug/ml于甲苯	1000ug/ml于甲	Chemservice
1,4-二硝基苯(S.G.级别,有证书)	100ug/ml于甲	Chemservice
工业多氯联苯 1242(Arochlor 1242)	100mg	Chemservice
微囊藻毒素 LR(纯度大于95%)	500ug	#N/A
5种氘代多环芳烃混标标准品	1000ng/ul,1m	Dr
Method 429 氘代多环芳烃(PAH)回收率混标	100ug/ml溶于	Wellington
16种多环芳烃(PAHs)混标(溶剂为二氯甲烷:苯=1:1)	1ML	AccuStandard
TCL多环芳烃混标,2000 μ g/ML于二氯甲烷/苯(50:50)标准品	1ML	AccuStandard
dSPE基质分散固相萃取(PSA纯化管)	150mg MgSO4	德国 CNW
蓝色开孔拧盖,含红 PTFE/白色硅胶隔垫	9mm	ANPEL
9mm 螺纹口 2ml 样品瓶	2ml,9mm	ANPEL
CNW 兼容 Agilent 的 9mm 蓝色开孔拧盖、含 0.040" 红色 PTFE/白色硅胶隔垫	9mm 蓝色开孔	德国 CNW
CNW 9mm 棕色螺纹口自动进样瓶(带刻度、书写)	2ml 9mm 棕色	德国 CNW
2.5ml LABMAX 标准型瓶口分液器(无排气功能)	2.5ml	Witeg
无底座 15ml 尖底无菌离心管(25个/袋)	15ml 尖底无菌	美国 ITI
螺盖试管(圆底培养管)	8 毫升、13x10	CNW
CNWBOND GCB/NH2 SPE 小柱	500mg/500mg	德国 CNW

备注：我公司还有其他产品及耗材试剂，请来电咨询。

实验室常用器皿配件及耗材

编号	耗材名称	规格	应用
FB030	聚四氟乙烯烧杯	30ml	电热板等其它样品处理仪器
FB050	聚四氟乙烯烧杯	50ml	电热板等其它样品处理仪器
FB100	聚四氟乙烯烧杯	100ml	电热板等其它样品处理仪器
FB150	聚四氟乙烯烧杯	150ml	电热板等其它样品处理仪器
FB200	聚四氟乙烯烧杯	200ml	电热板等其它样品处理仪器
FG025	聚四氟乙烯坩埚	25ml	电热板等其它样品处理仪器
FG030	聚四氟乙烯坩埚	30ml	电热板等其它样品处理仪器
FG050	聚四氟乙烯坩埚	50ml	电热板等其它样品处理仪器
FG100	聚四氟乙烯坩埚	100ml	电热板等其它样品处理仪器
FG200	聚四氟乙烯坩埚	200ml	电热板等其它样品处理仪器
BL050	耐高温玻璃烧杯	50ml	电热板等其它样品处理仪器
BL100	耐高温玻璃烧杯	100ml	电热板等其它样品处理仪器
BL150	耐高温玻璃烧杯	150ml	电热板等其它样品处理仪器
BL200	耐高温玻璃烧杯	200ml	电热板等其它样品处理仪器
BL250	耐高温玻璃烧杯	50ml	电热板等其它样品处理仪器
FL100	石英分液漏斗	100ml	水平 / 翻转振荡仪器
FL150	石英分液漏斗	150ml	水平 / 翻转振荡仪器
FL200	石英分液漏斗	200ml	水平 / 翻转振荡仪器
FL250	石英分液漏斗	250ml	水平 / 翻转振荡仪器
FL500	石英分液漏斗	500ml	水平 / 翻转振荡仪器
FL1000	石英分液漏斗	1000ml	水平 / 翻转振荡仪器
PE1000	HDPE 瓶	1000ml	固体废物样品处理仪器
PE2000	HDPE 瓶	2000ml	固体废物样品处理仪器
SB050	耐高温三角烧瓶	50ml	加热仪器 / 振荡仪器
SB100	耐高温三角烧瓶	100ml	加热仪器 / 振荡仪器
SB150	耐高温三角烧瓶	150ml	加热仪器 / 振荡仪器
SB200	耐高温三角烧瓶	200ml	加热仪器 / 振荡仪器

编号	耗材名称	规格	应用
SM030	石墨坩埚	30ml	电热板 / 消解器
SM050	石墨坩埚	50ml	电热板 / 消解器
SM100	石墨坩埚	100ml	电热板 / 消解器
SY020	石英坩锅	20ml	电热板 / 消解器
SY050	石英坩锅	50ml	电热板 / 消解器
SY100	石英坩锅	100ml	电热板 / 消解器
SY150	石英坩锅	150ml	电热板 / 消解器
SZ250	石英蒸馏器	250ml	电热板 / 消解器
SZ500	石英蒸馏器	500ml	电热板 / 消解器
SZ1000	石英蒸馏器	1000ml	电热板 / 消解器
SZ2000	石英蒸馏器	2000ml	电热板 / 消解器
SZ020	石英蒸发皿	20ml	电热板 / 消解器
SZ050	石英蒸发皿	50ml	电热板 / 消解器
SZ100	石英蒸发皿	100ml	电热板 / 消解器
SZ150	石英蒸发皿	150ml	电热板 / 消解器
SZ200	石英蒸发皿	200ml	电热板 / 消解器
SZ500	石英蒸发皿	500ml	电热板 / 消解器
SP100	石英烧瓶	100ml	电热板 / 消解器
SP200	石英烧瓶	200ml	电热板 / 消解器
SP500	石英烧瓶	500ml	电热板 / 消解器
SP1000	石英烧瓶	1000ml	电热板 / 消解器
DL01	石墨板	450*300*10	DL-01
DL02	石墨板	480*350*10	DL-02
DL03	石墨板	520*420*15	DL-03
DL04	石墨板	620*420*20	DL-04
ZX20	石墨孔板	20 孔	ZX-20
ZX25	石墨孔板	25 孔	ZX-25
ZX35	石墨孔板	35 孔	ZX-35
ZX60	石墨孔板	60 孔	ZX-60
SX7511	数显控温仪	45*45	DL 系列 / ZX 系列
SSD	固态继电器	40A	DL 系列 / ZX 系列

注：如需特殊型号可以定做