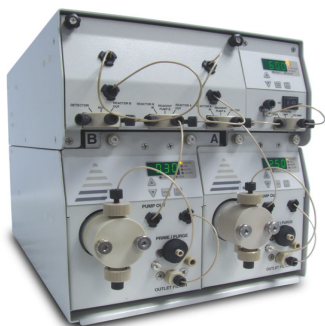


柱后衍生系统 (神威)

新一代柱后衍生系统，灵敏度高，价格更低。

神威柱后衍生系统开创了柱后衍生系统性能、价格及外形的新标准。久经考验的泵生产技术，加上独一无二的反应器设计和丢弃型加热芯，造就了新一代柱后衍生系统-----神威柱后衍生系统的高性能和低价格。



常规应用

OPA衍生法测定氨基酯类农药及残留。
OPA衍生法测定氨基酸
OPA衍生法测定甘油磷酸酯类物质。
茚三酮衍生法测定氨基酸
碘化衍生法测定黄曲霉素含量。
食品中牛磺酸的含量测定

环境分析应用

农药残留分析
黄曲霉素分析
除草剂残留分析

反应器参数

连续反应环，完全密闭
多方向流动实现有效混合
前面板数字控制：温度设置 温度显示 就绪显示

反应体积准确度	±5%
温度控制范围	室温+10°C--150°C
温度重现性	±1°C
温度准确度	±2°C
安全温度切止点	160°C
稳定时间	150°C 30分钟内显示就绪
输入	通过RS232界面实现远程控制和远程监测

特点

- ◆ 快速且易于设置
 - 1、只需连接一个来自色谱柱的入口。
 - 2、只需连接一个进入检测器的出口。
- ◆ 模块式设计
 - 1、可选1个或2个反应芯。2、可选1个或2个衍生剂泵。
- ◆ 久经考验的自清洗泵，大大延长了其使用寿命。
- ◆ 内置匀速器，大大降低了流速脉冲。
- ◆ 降低了接头及管路连接，防止泄漏。
- ◆ 全部连接接头均位于前面板上，便于用户使用。
- ◆ 前面板显示每种试剂的流速、压力、设置温度和实际温度。
- ◆ 泵的流速和反应温度既可以通过前面板设置，也可以通过RS232进行设置。
- ◆ 可以设置压力上下限，温度限及系统待机延时。
- ◆ 模块式反应器，只需2个连接头即可更换反应体积和反应器芯。
- ◆ 可丢弃式的反应芯设计。
- ◆ 新型设计的反应芯，大大降低了峰的扩散。
- ◆ 全PEEK流路。

泵参数

自动在线自清洗，大大延长密封圈使用寿命
步进马达驱动，电子快速充盈
双单向阀设计
内置排气阀设计 (PEEK) 内置匀速器设计 (PEEK)
泵出口过滤 (0.5μm烧结玻璃滤头)
内置反压调节环 内置压力传感器
数字键盘显示：流速设置 压力显示 设置压力上/下限

流量范围	0.001-5.000ml/min
压力	0-2500psi
流量精度	0.5%RSD
流量准确度	< 设定值的2%
流路	全PEEK流路系统
输入	通过RS232界面实现远程控制和远程监测
电源	120/230V, 50/60Hz

中国代理

天津琛航科苑科技发展有限公司
Http:www.sciencenhome.com

Tel:022-58693245/46
Fax:022-83716489

cctv.com 企业联播 实验设备
央视网-企业联播 品牌直通车栏目合作企业

美国康诺公司