

# EcoMet™/AutoMet™ 250 & 300

磨抛机/动力头



**BUEHLER**

Excellent Results. Easily Repeatable.™

# EcoMet™/AutoMet™250&300磨抛机/动力头

## 变速动力头

- 单点力和中心力加载方式
- 可同向或反向变速旋转

## 操作简单

- 触摸屏控制或触感回馈式按键
- 易于激活蓝色闪烁电源待机按钮
- 大而醒目、易于触及的急停按钮，保证安全

## 可打理的工作区域

- D型碗状设计使得磨盘更换更加方便
- 可拆卸式防水挡圈最大限度地防止水溅出
- 机器在不使用时,保护盖板可以保护基座

## 照明

- 独特的LED照亮底盘和工作区

## 清洁

- 弹性可伸缩式的水管冲洗
- 快速一次性碗形塑料防污盘易于快速清洗
- 集成的360度冲洗

## 独特的基座

- 转盘方向可逆减少振动
- 皮带驱动转盘设计和可变速冷却风扇确保运行耳语般安静

## 持久耐用的构造

- 厚的重型铸铝底座
- 保护涂层给机器提供持久如新的外观

## EcoMet/AutoMet250&300系列

EcoMet®250/300磨抛机系列和AutoMet®250/300动力头系列能够满足多种样品制备之需求，而且能够进行手动和半自动样品制备。

EcoMet®Pro控制系统升级为彩色触摸屏控制面板，可以对Z轴方向上的材料去除量实施控制，可以编辑和存储样品制备程序，和抛光液自动配给模块。

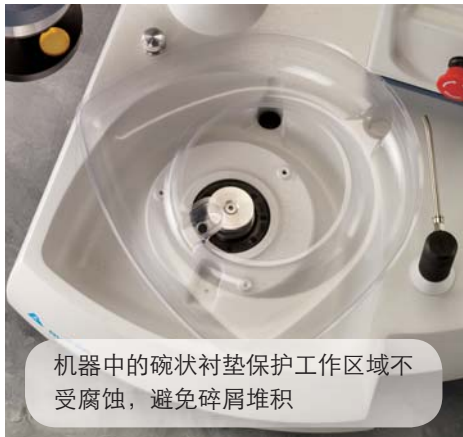
## 特点和优点

- 独特的碗状设计便于安装8" (203mm); 10" (254mm)或12" (305mm)直径磨盘
- Pro版本可以无缝连接Burst抛光液配给系统

- 明亮高效节能的LED照明和便利的装卡锁扣使得更换样品卡具更加方便。
- 多功能喷嘴可在制备过程中为试样提供有效的冷却与润滑，弹性可伸缩水管使机器清洁更加方便。
- 高扭矩连续负载电机通过安静的皮带传动来实现磨盘速度和扭矩的恒定。
- 动力头转速可调节并且提供单点力和中心力加载。动力头锁紧装置将动力头固定在所需位置，从而动力头与磨盘的相对位置保持一致，确保制样结果的可重复性。
- 磨盘水冷装置保证在样品制备过程中产生热量最小，从而减小样品在较高的磨削压力下产生的损伤层。



独特的D形碗装设计适于手部操作，使得磨盘更换更加方便



机器中的碗状衬垫保护工作区域不受腐蚀，避免碎屑堆积



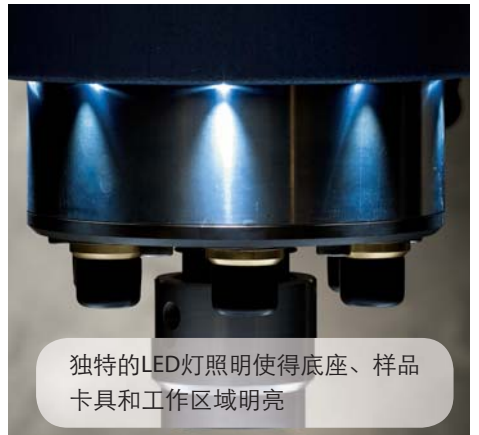
可拆卸式防水挡圈使得操作者不会在操作过程中被溅到水和耗材



防尘保护盖板使得底座在不使用的时候与灰尘和杂质隔离



可伸缩式水管可对工作区域进行便利的清洁，不留死角



独特的LED灯照明使得底座、样品卡具和工作区域明亮



中心力加载方式提供优异的样品平整度



单点力加载方式使得样品制备更加灵活



可快速装卸的装卡锁扣，使得样品卡具更换简便快捷



动力头锁紧手柄稳定可靠



动力头定位杆手柄，确保样品制备过程中动力头和磨盘位置始终一致



## 附件

自动抛光液供给系统



可选装的Environment™过滤系统可全面解决水资源浪费及环境保护问题，是实验室使用的理想设备

Burst自动供给系统可以连接EcoMet系列，Pro版本可以对Burst进行集成化控制

### PC Met制备印刷电路板样品的精密附件（左）

该附件主要用于印刷电路板上的镀铜通孔截面的样品制备。每次可以在卡具上的六个直径为1" (25mm) 样品孔内放置样品，可同时制备多达36个样品。该附件可以精确控制材料去除速率，可制备直径为0.008" (200μm) 通孔纵向截面样品。需要中心力驱动适配器 (60-9000需要单独订购)。



### PWB Met小孔附件（右）

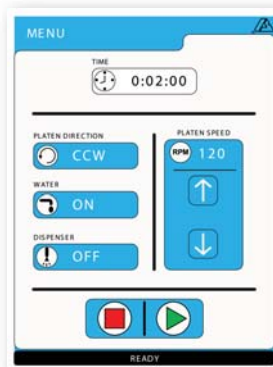
这是专为印刷电路板横截面通孔直径为0.004" (100μm)的制备而设计的。可同时制备18个样品。需要中心力驱动适配器接左边最后一行字 (60-9000需要单独订购)



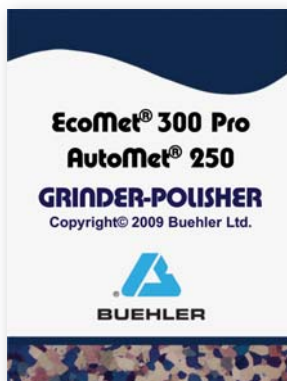
塑封薄膜回馈式按键,醒目的LED指示灯易于读取操作指令



EcoMet Pro简单直观的图形化操作界面



文本模式提供传统的按键外观,磨抛机设定界面实时显示控制磨盘转速,冷却水和滴液器状态



触摸显示屏开机时进行初始化



底盘和动力头文本模式界面，显示时间；加载力；速度；旋转方向；冷却水状态；滴液器状态；Z轴控制以及制备方法编辑/存储功能



用户可以对特定的应用和材料，编辑和存储制备程序和方法,最多可以存储32种方法



规格	EcoMet 250/EcoMet 250 Pro	EcoMet 300/EcoMet 300 Pro
机器电源	85-264VAC,50/60Hz,1Phase	170-240VAC,50/60Hz,1Phase
电机功率	1Hp (750W)	2Hp (1500W)
磨盘直径	8in (203mm)	12in(305mm)
磨盘转速	10-500 rpm, 调整增量 10 rpm	10-400 rpm, 调整增量10 rpm
磨盘转向	顺时针或逆时针	
供水管	外径: 0.25" (6mm)	
供水压力	40-100Psi (26-60bar)	
电源要求	1.1 kW, 9.6 A/4.8A @ 115/230 VAC	2.3 kW, 10 A @ 230 VAC
仅限磨抛机	1.73 kW, 15/7.5 A @ 115/230 VAC	3.6 kW, 15 A @ 230 VAC
磨抛机和动力头	3位 LED显示, 14个 LED状态显示; 单位为英制和公制	
EcoMet 250 /300塑封薄膜控制盘显示	全彩色LCD屏, 7" (175mm) 对角线; 防水等级符合NEMA4 (IP 65)	
EcoMet250/300 Pro触摸屏控制盘	59.5 dB @ 100 rpm	51.5 dB @ 100 rpm
磨抛噪音*	61.5 dB @ 100/30 rpm	64.5 dB @ 100/60 rpm
磨盘与动力头噪音*	100 lbs (45 kg)	127 lbs (58 kg)
重量	CE标志; EC指令	

\* 无负载下, 距离1.5'(0.5 m)处检测

规格	AutoMet 250	AutoMet 300
电机功率	0.156 Hp (116 W)	0.75 Hp (560 W)
速度	30-60 rpm, 调整增量10 rpm	60-150 rpm, 调整增量10 rpm
中心力加载	5-60 lbs (20-260 N)	10-120 lbs (40-535N)
单点力加载	1-10 lbs (5-45 N)	1-20 lbs (5-90 N)
试样尺寸, 中心力模式	1" , 1.25" , 1.5" , 25mm, 30mm 和40mm, 较大不规则样品	1" , 1.25" , 1.5" , 25mm, 30mm, 40mm 和 50mm,较大不规则样品
试样尺寸, 单点力模式	1" , 1.25" , 1.5" , 25mm, 30mm 和40mm	1" , 1.25" , 1.5" , 2" , 25mm, 30mm, 40mm 和 50mm
压缩空气管	外径: 0.25" (6mm)	
压缩空气压力	35 psi (2.4 bar)	
机器电源	630W, 5.5、2.7 A @ 115/230 VAC	1.3 kW, 5.65A @ 230 VAC
重量	70 lbs (32 kg)	92 lbs (42 kg)
受控标准	CE标志; EC指令	

## 订货信息

### EcoMet™ 250 和 250 Pro 磨抛机

- 薄膜按键和触摸屏控制
- 手动或加动力头升级为半自动
- 耐用、照明充足、符合人体工程学设计
- 可伸缩水管
- Pro版本提供的可编程性，Z轴去除和Burst抛光液供给系统无缝连接
- 塑封按键版本和Burst系统连接，基座模块实现手动和半自动的操作

### EcoMet 250&250Pro附件

EcoMet 250 磨抛机附件

40-4061, 8" (203mm) 铝盘

40-0500, 10" (254mm) 铝盘

60-9080, 塑料防污盘(5个/包)

### 以下适合单相电压和频率:

49-7200 EcoMet® 250磨抛机

49-7201 EcoMet® 250 Pro触摸屏控制磨抛机

49-7250 EcoMet® 250磨抛机+ AutoMet® 250 动力头

49-7251 EcoMet® 250 Pro磨抛机+ AutoMet® 250动力头, 彩色触摸屏控制

60-7230 AutoMet® 250 动力头【85-264VAC,50/60Hz】(AutoMet 动力头必须在Buehler工厂或由Buehler 授权的服务工程师安装)

### AutoMet 250 动力头单点力卡具

60-9010, 6x1"

60-9011, 6x1.25"

60-9012, 6x1.5"

60-9020, 6x25mm

60-9021, 6x30mm

60-9022, 6x40mm



单点力卡具

### AutoMet 250 中心力卡具



圆形样品卡具

60-2484, 3x1.25"

60-2485, 3x1.5"

60-2487, 3x40mm (32mm)



圆形样品卡具

60-2482, 6x1"

60-2483, 6x1.25"

60-2484, 6x30mm (32mm)



平板样品卡具

60-2408



水滴形卡具

60-2422 6 x 1.25in [32mm]



矩形样品卡具

60-2409 4 x 1 x 1.25in [25.4 x 32mm]



砂纸卡箍 (只用于手动磨抛)

30-2008 8" [203mm]

95-2825 10" [254mm]

46-2013 12" [305mm]



单点力压头 (6个)

60-9092锥形设计

60-9093 U型杯设计



驱动适配器

60-9000 中心力

60-9005 单点力



样品水平调节装置 (和中心力卡具使用)

60-2410 样品水平调节装置

60-2411 8" (203mm)和10" (254mm) 样品卡具持平盘

60-2412 10" (254mm)和12" (305mm) 样品卡具持平盘

60-2413 8" (203mm)和12" (305mm) 样品卡持器持平盘



## EcoMet™ 300和 300 Pro 磨抛机

- 薄膜按键和触摸屏控制
- 手动或加动力头升级为半自动
- 耐用、照明充足、符合人体工程学设计
- 可伸缩水管
- Pro版本提供的可编程性，Z轴去除和Burst抛光液供给系统无缝连接
- 塑封按键版本和Burst系统连接，基座模块实现手动和半自动的操作

### EcoMet 300 & 300 Pro附件

EcoMet 300 磨抛机附件

- 49-1777, 12" (305mm) 铝盘
- 60-9081, 塑料防污盘(5个/包)
- 60-9040, 2" 单点力卡具 (用于安装样品环)

样品环, 用60-9040的样品卡具上 (6个)

- 60-2106 1英寸和25mm
- 60-2103 1.25英寸
- 60-2104 1.5英寸
- 60-2102 30mm
- 60-2105 40mm

以下适合单相电压和频率:

- 49-7210 EcoMet® 300磨抛机
- 49-7211 EcoMet® 300 Pro触摸屏控制磨抛机
- 49-7260 EcoMet® 300磨抛机+ AutoMet® 300 动力头
- 49-7261 EcoMet® 300 Pro磨抛机+ AutoMet® 300动力头, 彩色触摸屏控制
- 49-7255 EcoMet® 300磨抛机+ AutoMet® 250 动力头
- 49-7256 EcoMet® 300 Pro磨抛机+ AutoMet® 250动力头, 彩色触摸屏控制
- 60-7240 AutoMet® 300 动力头 【170-240VAC,50/60Hz】 (AutoMet 动力头必须在Buehler工厂或由Buehler 授权的服务工程师安装)

### AutoMet 300 动力头单点力卡具

- 60-9060, 6x1"
- 60-9061, 6x1.25"
- 60-9062, 6x1.5"
- 60-9063, 6x2"
- 60-9070, 6x25mm
- 60-9071, 6x30mm
- 60-9072, 6x40mm
- 60-9073, 6x50mm



带样品环的单点力卡具

### AutoMet 300 中心力卡具



- 圆形样品卡具**
- 60-5283, 圆形样品卡持器 1.5" (38mm) x 6
  - 60-5288, 圆形样品卡持器 40mm x 6
  - 60-5289, 圆形样品卡持器 2" (50mm) x 3
  - 60-5299, 圆形样品卡持器 2" (50mm) x 5



- 圆形样品卡具**
- 60-5281, 圆形样品卡持器 1" (25mm) x 10
  - 60-5282, 圆形样品卡持器 1.25" (32mm) x 10
  - 60-5287, 圆形样品卡持器 30mm x 10



平板样品卡具 60-5254



- 水滴形卡具**
- 60-5252, 1.25" (32mm)
  - 60-5253, 1.5" (38mm)
  - 60-5296, 2" (50mm)



- 矩形样品卡具**
- 60-5245, 2" x 1.375" x 5 (50x35mm)
  - 60-5250, 3" x 1.375" x 3 (76x35mm)
  - 60-5297, 55mm x 30mm x 5
  - 60-5298, 70mm x 40mm x 3

### 通用附件

- 60-9090, 动力头压缩空气过滤器组件 (包含)
- 60-9091, 水过滤器 (包含)
- 40-10005, Burst 抛光液供给系统
- 49-2500, EnvironMet 循环过滤系统
- 49-2501, EnvironMet 过滤系统
- 60-5090, PC Met印刷电路板样品精密制备附件
- 60-5175, PWB Met小孔附件
- 49-6111-160, 带滚轮小车的循环系统, 115 VAC (22 加仑 / 83升水箱)
- 49-6111-250, 带滚轮小车的循环系统, 230 VAC (24 加仑 / 91升水箱)



气体流量阀/过滤器 (包含)



水过滤器隔离杂质和连接管 (包含)

For more information, call toll-free 400-000-3418 or visit our website at [www.buehler-asia.com](http://www.buehler-asia.com)

## 材料去除量控制卡具 ▶

- 专为材料定量去除的精确控制而设计
- 含陶瓷涂层截止环和表面硬化钢截止环



60-8097, 1x3in (25x76mm) 载玻片样品材料去除量控制卡具(镶有截止环)  
60-8100, 28mm x 48mm 载玻片样品材料去除量控制卡具 (薄片样品卡具)  
60-8101, 用于1" 镶嵌后样品材料去除量控制卡具  
60-8102, 用于1.25" 镶嵌后样品材料去除量控制卡具  
60-8103, 用于1.5" 镶嵌后样品材料去除量控制卡具

60-8112, 镶嵌后 30mm样品材料去除量控制卡具  
60-8113, 镶嵌后 40mm样品材料去除量控制卡具  
60-8110, 陶瓷涂层截止环  
60-8111, 表面硬化钢截止环  
60-9049, 样品卡具, 和样品材料去除量控制卡具配合使用 (需配驱动适配器)

## 岩相制备附件



岩相载玻片手握式卡具 27x46mm  
30-8005



精确定量研磨卡具  
(可能也可用其他用途)  
60-8100



60-9050单点力卡具与60-9010载玻片样品卡具配合使用 (用在AutoMet250, 不含驱动适配器)



60-9060单点力卡具与60-9051&9052载玻片样品卡具配合使用 (用在AutoMet300, 不含驱动适配器)



60-9050 -28x48mm单点力载玻片样品卡具与60-9010配合使用  
60-9051-28x48mm单点力载玻片样品卡具与60-9060配合使用  
60-9052-28x76mm单点力载玻片样品卡具与60-9060配合使用

如需订购样品卡具, 耗材和其他附件, 请参阅Buehler的仪器或耗材采购指南, 与您所在地的经销商联系或与Buehler当地的销售工程师联系。Buehler致力于不断的产品改进, 如有技术规格的修改恕不另行通告。

Sectioning  
AbrasiMet • AbrasiMatic • IsoMet

Mounting  
SimpliMet

Grinding & Polishing  
EcoMet • AutoMet • MetaServ

Imaging & Analysis  
OmniMet

Hardness Testing  
Wilson® Hardness



标乐中国

上海市闵行区漕河泾开发区新骏环路88号13A

Telephone:(86)400 000 3418

Email: china@buehler.com.hk

**BUEHLER®**, a division of Illinois Tool Works Inc.  
– **Worldwide Headquarters**  
41 Waukegan Road  
Lake Bluff, Illinois 60044-1699 USA  
Tel: (847) 295-6500 • Fax: (847) 295-7979  
Sales: 1-800-BUEHLER (1-800-283-4537)  
www.buehler.com  
Email: info@buehler.com

**BUEHLER, ASIA-PACIFIC**  
5/F Vogue Centre  
696 Castle Peak Road  
Lai Chi Kok, Kowloon  
Hong Kong, SAR, China  
Telephone: (852) 2307 0909  
Fax: (852) 2307 0233