

## 精密分配器

$\mu$ DISPENSER™: 精密的介质分配装置



- 自动添加介质，用于介质动态变化的溶解试验
- 添加不同量的介质到多个位置（体积容量为200 $\mu$ L-25mL）
- 用于检测系统的集成控制，Mini-Bath和 $\mu$ DISPENSER

*Pump the light, not the liquid*

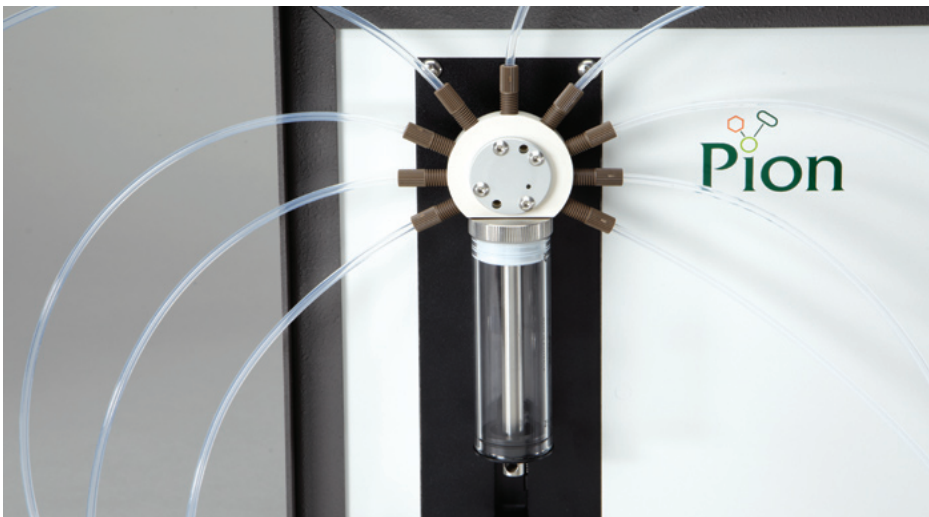
## 安装新款 $\mu$ DISPENSER的Pion Mini-Bath，并集成Pion的 $\mu$ DISS Profiler



### 应用：

- 生物相关的介质变化试验：
  - 动态pH变化
  - SGF到SIF的转化
- 溶解-渗透性测试，采用Pion的 $\mu$ FLUX
- 光度滴定

### 用户配置源及出液口



- 多达8个独立的分配管道
- 电脑控制，无需手动分配
- 注满25mL的注射器，只需不到12秒
- 可将介质分配至粉末或另一介质



上海凯来实验设备有限公司  
全国统一客服电话：400 033 5217  
网址：www.chemlabcorp.com  
电话：021-58955731 58955762/63  
传真：021-58955730

北京办事处：  
电话：010-64981272、64987204

广州办事处：  
电话：020-38013654、38013834

重庆办事处：  
电话：023-88190068、88190069

合肥办事处：  
电话：0551-65135827、65133671

杭州办事处：  
电话：0571-86430918、86983871

青岛办事处：  
电话：0532-55662224

西安办事处：  
电话：029-89359028

南京办事处：  
电话：025-83439592

长沙办事处：  
电话：0731-84863746