

您的样品安全  
我们的执着追求



新! Thermo Scientific Forma

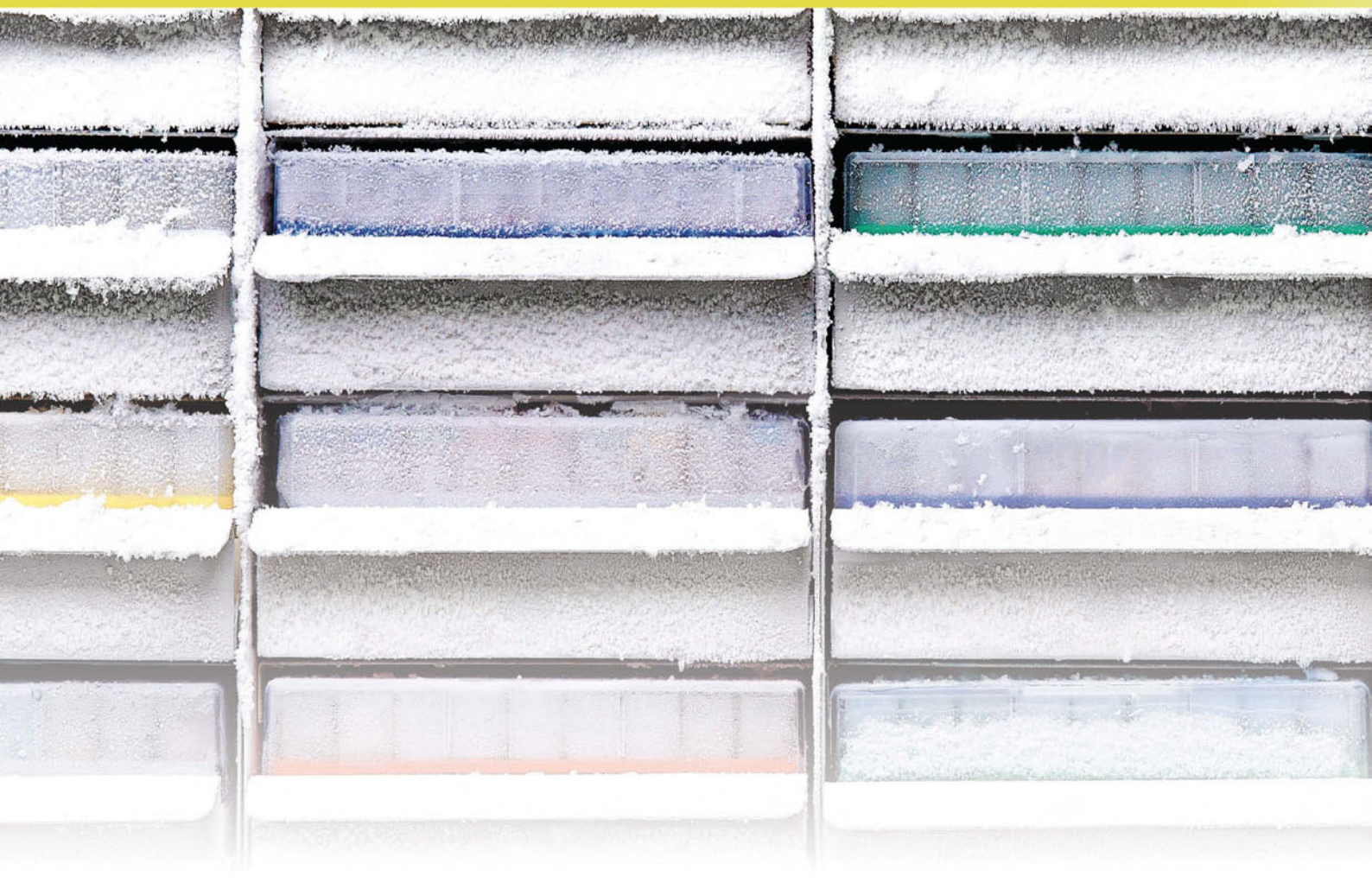
超低温冰箱

**Thermo**  
SCIENTIFIC

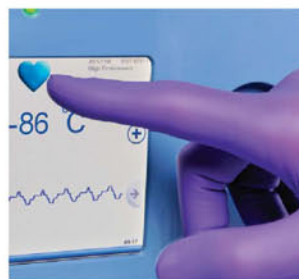
# 您的样品安全

## 我们的执着追求

对于其他人而言，也许这些只是生物样品；但对于我们而言，这些是某位科学家毕生的心血结晶，是某个实验室的重要研究成果，是某个公司的重大突破……我们始终致力于样品的安全性及完整性，每一种冷藏方案都能为您珍贵的样品提供最佳的保护。Thermo Scientific Forma系列超低温冰箱，将为您的样品提供最强大的保护。



## Thermo Scientific新款Forma 88000系列立式-86°C超低温冰箱



### 卓越的温控性能， 保证样品安全

88000系列超低温冰箱具备杰出的温度均一性和稳定性；开门后温度恢复速度提高60%，不必担心多次开门影响样品安全，提供最佳的样品保护。这款新冰箱问世前，我们对其进行了严格的性能测试，测试累积强度相当于26年的正常运行时间。

### 最优的容量设计， 节省空间，降低储存 成本

88000系列超低温冰箱，能够真正地利用更少的空间储存更多的样品。5种尺寸可供选择，总有一款适合您。

### LCD全触摸屏操作 界面，简单便捷

88000系列超低温冰箱标配易于使用的全触摸屏控制面板及创新型冰箱运行情况监测器，您无需打开箱门便可查看冰箱所有运行状态，并可通过USB接口轻松下载长达15年的数据信息。

### 保护样品的同时， 保护环境

88000系列超低温冰箱使用水发泡泡沫真空隔热材料，环保型混合制冷剂，以及提供节能模式选项设计，真正做到节能环保。

## Thermo Scientific Forma其他系列立式和卧式超低温冰箱

900系列-86°C和7000系列-40°C立式超低温冰箱采用直观的微处理控制系统，提供最有效的样品保护。

8600系列卧式超低温冰箱能在-86°C到-40°C温度范围内灵活选择，具备900及7000系列立式超低温冰箱的所有功能和优点。

产品指南 .....	2
Forma 88000系列 .....	4-15
Forma 900和7000系列 .....	16-21
Forma 8600系列 .....	22-25

# 如何选择 超低温冰箱



使用该产品指南，

选择最符合您样品储存需求的Thermo Scientific Forma立式超低温冰箱。

## -86°C立式超低温冰箱选型表

选择适宜的容量和结构

		Forma 88000 系列				
		88300	88400	88500	88600	88700
容量	立方英尺	14.9	19.4	24.1	28.8	33.5
	升	421	548	682	815	949
2英寸冻存盒容量	个	300	400	500	600	700
2ml冻存管容量	支	30,000	40,000	50,000	60,000	70,000
占地面积	平方英尺	7.05	8.46	9.92	11.38	12.85
	平方米	0.65	0.79	0.92	1.06	1.19
能耗	千瓦时/天	17	19	19	20	22
单位占地面积	冻存管/平方英尺	4,255	4,728	5,040	5,272	5,447
	冻存管/平方米	46,154	50,633	54,348	56,604	58,824
单位能耗	瓦时/100支 2毫升冻存管 (一个冻存盒)	2.36	1.93	1.54	1.39	1.31

Forma 900 系列			
902	905	906	907
13	17.3	23	28
368	490	651	739
240	320	400	600
24,000	32,000	40,000	60,000
7.61	9.00	11.02	12.64
0.71	0.84	1.02	1.17
17	18	19	21
3,154	3,600	3,630	4,747
33,803	38,095	39,216	51,282
2.95	2.47	2.10	1.50

选择先进的技术

		Forma 88000 系列				
		88300	88400	88500	88600	88700
性能	显示器	LCD触摸屏				
	On-Board数据记录仪	标配				
	设定点安全性	标配				
	运行模式	两种模式-高性能模式/节能模式				
安全性	钥匙锁	标配				
	配套挂锁	标配				
	感应密码门禁卡	选配				
	设定点安全性	标配				
数据管理	监控输出	RS-485, 4-20mA, 干触点-标配				
	数据输出	通过USB输出文件				

Forma 900 系列			
902	905	906	907
LED 按钮控制			
无			
无			
一种模式-标准运行模式			
标配 ( 可选配独特钥匙锁 )			
标配			
无			
无			
RS-485, 4-20mA, 干触点-标配, 可选配PT 100探头			
无			

## 其他系列超低温冰箱

900系列-86°C双门立式超低温冰箱

当需频繁使用的样品与长期保存的样品要分开存放或多人/组公用一台冰箱时, 请选择900系列双门超低温冰箱。这款双门型号具备900系列单门超低温冰箱的所有性能和优点。

-40°C立式及卧式超低温冰箱

7000系列立式和8600系列卧式系列应用于-10°C至-40°C温度范围的储存。多种容量可选, 并可选配图表温度记录仪和后备制冷系统。

-86°C卧式超低温冰箱

8600系列-86°C卧式超低温冰箱能满足您对卧式冰箱的需求。容量可选: 3立方英寸、12立方英寸、17立方英寸和20立方英寸。可选配图表记录仪和后备制冷系统。

最佳的保护

# 最优的容量

## 新款Thermo Scientific Forma 88000系列超低温冰箱

新型88000系列超低温冰箱为满足样品保护的最高要求而专门研发。拥有卓越的温控性能，最优的空间利用以及最先进的安全防护设计。



### 温控性能

88000系列超低温冰箱拥有出色的BTU (英国热量单位) 储备能力, 使冰箱内温度在门开启后能够快速恢复, 以至于不会破坏样品的安全性。



### 安全防护系统

88000系列超低温冰箱的亮点在于它的创新型触摸屏用户界面。您可以通过这个界面设置用户权限级别, 也可以全天候监控冰箱的运行状况, 还可以查阅或USB下载详细的事件记录, 可下载长达15年的数据记录。



### 节能模式可选

与高性能模式相比, 节能模式下可节约高达15%的能耗。高性能模式应用于对温度均一性要求极高的情况。



### 样品储存容量

88000 系列超低温冰箱有5种尺寸可供选择，针对您的可用空间提供最优化的储存容量

# 为您提供最有效的 样品保护

最优的温度均一性  
最大的空间利用率  
最小的能源消耗量

- **高科技构造**将真空绝热板和水发泡泡沫绝热层相结合提供极佳的绝热效果；厚度仅为1英寸，为样品提供了最大的储存空间。
- **环保无氟制冷剂**。
- **远程警报接口和4-20毫安输出口**可连接外部报警和监控系统。
- **两个1英寸(25mm)后接入端口**允许接入独立的温度探头或仪器。
- **电源管理系统**保护设备不受电压大幅变化的危害，该系统可通过触摸屏显示器轻松操控。
- **采用高效压缩机的新型制冷系统**性能强大可靠。钎焊板式热交换器传热效率更高。感应钎焊接头可减少制冷剂泄漏风险并提高可靠性。
- **压力平衡口设计**允许箱门开启后快速再次打开。



## 新型可选配密码感应 门禁卡

使用门禁卡进入控制系统可提供更高级的安全保护。监控系统可记录门开启的具体情况，包括何人何时开启过箱门，以及开门的持续时间。



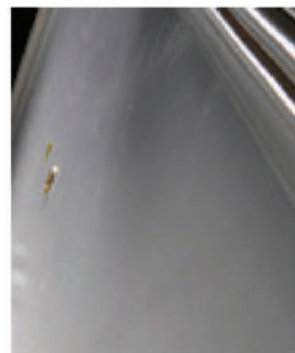
## 新型高强度搁架

高强度不锈钢搁架最大承重量达到278磅（取决于冰箱型号），搁架高度可调。



## 新型绝热内门

四扇聚苯乙烯绝热内门在箱门开启时，帮助维持箱体内低温环境，内置磁吸式门闩。



## 新型可加热外门密封条

可加热型外门密封条最大程度保持箱体内温度，并防止结霜。





### ● 全触摸屏式控制面板

新型全触摸用户界面能让您轻松获取冰箱信息，包括时间记录，参数设置和用户资料等。

可选配LN<sub>2</sub>和CO<sub>2</sub>后备制冷系统，确保样品安全。

内置数据存储器，可存储长达15年内的温度和事件记录。

### ● 方便下载/传输数据

通过新型的USB接口下载温度和事件记录，或者在冰箱之间复制设置信息。

### ● 单手操作门把手

人性化门把手设计，可实现单手操作，兼容挂锁，并可选配密码感应门禁卡。

### ● 可选配图表温度记录仪

6英寸(15.2厘米)7天图表记录仪，满足验证和监控需求。

### ● 拆卸简单，可水洗冷凝器过滤网

防止灰尘进入冷凝器，提高制冷效果，降低样品受损风险。

### ● 便于移动/安装

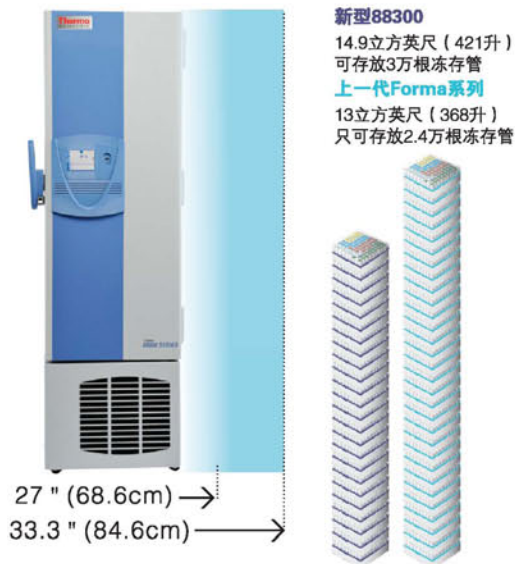
标配2英寸(5.1厘米)可锁定脚轮，方便冰箱的安装及移动。

## 使用更小的面积

# 存储更多的样品

使用新款Forma88000系列超低温冰箱提供5种型号可供选择，可实现占地面积最小化，样品储存容量最大化，来满足您对储存空间和占地面积的双重要求。

新型Forma88300超低温冰箱与上一代Forma系列相比，节省19%的空间，样品储存容量多20%。



新型Forma88400超低温冰箱与上一代Forma系列相比可节省20%的空间。



以上示意图中每个盒子实际代表20个2英寸冻存盒。

一台超低温冰箱最多可储存11.83万根冻存管

88000系列超低温冰箱中采用了创新型腔体设计和超薄真空绝热板技术，相对于上一代Forma系列，大大提高了其内部储存容量。

冰箱型号	占地面积 (标称值)	2英寸冻存盒	3英寸冻存盒	2毫升冻存管	CryoBank™ 1毫升冻存管
88300	7.05 sq.ft.(0.65 m <sup>2</sup> )	300	225	30,000	50,700
88400	8.46 sq.ft.(0.79 m <sup>2</sup> )	400	300	40,000	67,600
88500	9.92 sq.ft.(0.92 m <sup>2</sup> )	500	375	50,000	84,500
88600	11.38 sq.ft.(1.16 m <sup>2</sup> )	600	450	60,000	101,400
88700	12.85 sq.ft.(1.19 m <sup>2</sup> )	700	525	70,000	118,300

## 您的最佳选择

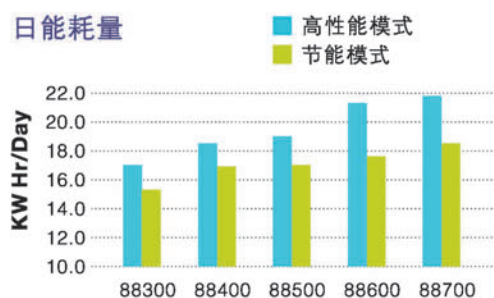
# 我们的制冷系统

新款Forma88000系列超低温冰箱提供两种运行模式：高性能模式与节能模式。高性能模式提供最高的温度均一性及稳定性，满足客户最严格的温度控制要求；而节能模式能在提供卓越的温度控制的同时为您节约高达15%的能耗。\*

\*节能模式与高性能模式相比较。



日能耗量



### 高性能模式

- 极高的温度均一性和稳定性
- 设计符合GMP规范

### 节能模式

- 出色的温度均一性
- 相对于高性能模式，可节约高达15%的能耗

通过控制制冷周期的温度和时间，节能模式下可节约高达15%的能耗，同时仍能严格控制腔体温度，并具备极好的开门后温度恢复性能。高性能模式则能提供最严格的温度控制及最佳的性能表现。

# 样品保护 触手可及

您只需点击一下主屏幕上的心形图标便可以随时查看冰箱的运行情况。在这里，您可以查看到冰箱温度、报警系统和制冷系统状态等重要信息。



## 冰箱运行状况监控系统

- 心形图标呈蓝色，表示冰箱处于正常运行状况。
- 心形图标呈黄色，表示有状况待处理。黄色心形图标可表示：系统状态指示、电池报警、预防性维护提醒、环境报警，以及不明情况报警等。
- 心形图标呈红色，表示冰箱出现问题。一旦出现这种情况，系统会同时发出声光报警。包括：高/低温报警，门开启报警和电源故障报警。



我们对超低温冰箱的设置安全性进行多级别防护，来满足您的具体要求：

- **开放模式：**所有使用者均可进行冰箱操控及更改设置
- **安全模式：**您可以将用户设定为不同的类型

一般用户：可以操作冰箱的各种功能，但是没有权限更改设置。  
管理员：可以更改冰箱和报警设置，还可以增加和删除用户。



## 强大的事件记录及数据下载功能， 为您的冰箱提供实时监控

内置数据记录仪可精准记录任意时刻冰箱内的温度及运行情况，并可存储长达15年的数据信息。您可以很方便地通过触摸屏访问或通过USB接口以Excel表格的形式导出数据。



## 全触摸式控制面板，集合所有冰箱信息， 一目了然

- 报警状况：包括实时报警和报警事件记录。
- 开门状况：门被开启的次数以及每次开启持续的时间。
- 温度状况：实际温度；冰箱在什么时间达到的最高/低温度。
- 环境状况：实时环境温度及输入电压情况。
- 后备系统状态：绿色图标表示状态良好；红色图标表示需要添加CO<sub>2</sub>或者LN<sub>2</sub>。



## 设置信息轻松复制

同时使用多台冰箱时，可通过USB端口在各个冰箱间传递冰箱设置及使用者信息等。



# Thermo Scientific Forma 88000系列超低温冰箱

## 规格和订购信息



Thermo Scientific Forma 88000系列立式超低温冰箱 (温度范围: -50°C至-86°C)

型号	容量 立方英尺 (升)	2英寸 冻存盒	电源要求	安培/断路器	搁架最大 承重 磅(千克)	内部尺寸 高*宽*深 英寸(厘米)	外部尺寸 高*宽*深 英寸(厘米)	运输重量 磅(千克)
88300V	14.9 (421)	300	230V / 50 Hz	12/15	125 (56.8)	51.23×17.78×28.29 (130.11×45.16×71.86)	78.0×27.0×37.6 (198.1×68.6×95.5)	667 (303)
88400V	19.4 (548)	400	230V / 50 Hz	12/16	165 (73.4)	51.23×23.13×28.29 (130.11×58.74×71.86)	78.0×32.4×37.6 (198.1×82.2×95.5)	730 (332)
88500V	24.1 (682)	500	230V / 50 Hz	12/16	205 (91.7)	51.23×28.75×28.29 (130.11×73.03×71.86)	78.0×38.0×37.6* (198.1×96.5×95.5)	782 (355)
88600V	28.8 (815)	600	230V / 50 Hz	12/16	245 (110.1)	51.23×34.38×28.29 (130.11×87.31×71.86)	78.0×43.6×37.6* (198.1×110.8×95.5)	854 (388)
88700V	33.5 (949)	700	230V / 50 Hz	12/15	285 (128.4)	51.23×40.0×28.29 (130.11×101.60×71.86)	78.0×49.2×37.6* (198.1×125.1×95.5)	951 (432)

\*88500, 88600和88700系列, 开门间隙为34.5英寸(86厘米)。

### 冰箱性能参数 (冰箱设定温度为-80°C, 环境温度为25°C)

型号	能耗(千瓦时/天)		开门温度恢复时间 (分钟)*	升温时间(-50°C至 -80°C) (分钟)**
	节能模式	高性能模式		
88300	15.3	17	13	213
88400	16.9	18.5	20	225
88500	17	19	28	237
88600	17	21.3	33	240
88700	18.5	21.8	39	241

\* 开门温度恢复时间: 将冰箱内外门全部打开一分钟, 关门后温度恢复到设定点所需要的时间。

\*\* 升温时间: 冰箱停止制冷, 门不开启的情况下箱体内温度从-80°C升至-50°C所需要的时间。

选配件（现场组装）必须由合格的专业人员进行

产品描述	适用于	88300V	88400V	88500V	88600V	88700V
液氮 (LN <sub>2</sub> ) 后备制冷系统 使用液氮将温度保持在 -80°C 以下； 88300 V 为外置型号	工厂组装	N/A	LN4567	LN4567	LN4567	LN4567
	现场组装	FLN300V	FLN4567	FLN4567	FLN4567	FLN4567
CO <sub>2</sub> 后备制冷系列 使用 CO <sub>2</sub> 将温度保持在 -67°C 以下； 88300 V 为外置型号	工厂组装	N/A	CO4567	CO4567	CO4567	CO4567
	现场组装	FCO300V*	FCO4567	FCO4567	FCO4567	FCO4567
图表温度记录仪（无墨型） 6 英寸（150 毫米），无墨型 7 天温度 记录仪，-115 到 +50°C，最小分辨率 为 5°C	工厂组装	N/A	CR4567	CR4567	CR4567	CR4567
	现场组装	N/A	FCRP400FT	FCR567FTH	FCR567FTH	FCR567FTH
图表温度记录仪（墨水型） 6 英寸（150 毫米），墨水型 7 天温度 记录仪，-100 到 +38°C，最小分辨率 为 2°C	工厂组装	N/A	CRP4567	CRP4567	CRP4567	CRP4567
	现场组装	6383-6V*	FCRP400FT	FCRP567FTH	FCRP567FTH	FCRP567FTH
密码感应门禁系统 门禁控制系统；包含内置感应器及 5 张卡片。支持 ISO15693 及 ISO14443 协议	工厂组装	RAC34567	RAC34567	RAC34567	RAC34567	RAC34567
	现场组装	FFAC34567	FFAC34567	FFAC34567	FFAC34567	FFAC34567
不锈钢内壁选项	工厂组装	SS34567	SS34567	SS34567	SS34567	SS34567

附件

产品描述	88300V	88400V	88500V	88600V	88700V
搁架套装 包含一个搁架和若干固定夹	SK300	SK400	SK500	SK600	SK700
门禁卡（U.S.） 包含五张门禁卡；支持 ISO15693 协议	ACU34567	ACU34567	ACU34567	ACU34567	ACU34567
门禁卡（EU） 包含五张门禁卡；支持 ISO14443 协议	ACE34567	ACE34567	ACE34567	ACE34567	ACE34567
温度记录仪专用图纸 无墨型（50 张装）	N/A	6185	6185	6185	6185
温度记录仪专用图纸 墨水型（50 张装）	17020	17020	17020	17020	17020
空气过滤网替换装	AF34567	AF34567	AF34567	AF34567	AF34567
后备电池替换装	400159	400159	400159	400159	400159
低温防护手套 中号	4425	4425	4425	4425	4425
低温防护手套 大号	4426	4426	4426	4426	4426
报警延迟模块	6903	6903	6903	6903	6903
抗震组件	TF-ULT300	TF-ULT400	TF-ULT500	TF-ULT600	TF-ULT700

可选配水冷型冷凝器

货号	适用设备
WC34567 (工厂安装)	88000 系列冰箱

水压和温度  
压力范围：低于 90 PSI  
206.8 - 620.5 kpa  
温度范围：12.0°C (53.6°F)  
到 25.0°C (77.0°F)  
水流要求  
3.8 L / 分钟

## Thermo Scientific Forma 88000 系列冻存架规格和订购信息

冻存架(适用于  
2" 冻存盒)



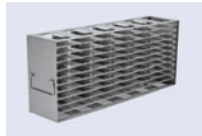
型号 产品描述	尺寸 高×宽×深 英寸(厘米)	储存	88300	88400	88500	88600	88700
<b>920090</b> 滑动抽屉式冻存架, 适用于2英寸冻存盒	11.9×5.5×26.3 (30.2×14×66.8)	冻存盒/冻存架	25	25	25	25	25
		冻存架/层	3	4	5	6	7
		冻存架/冰箱	12	16	20	24	28
		冻存盒/冰箱	300	400	500	600	700
<b>1950520</b> 可调节侧开门式冻存架, 适用于2英寸冻存盒	10.9×5.4×26.5 (27.7×13.7×67.3)	冻存盒/冻存架	25	25	25	25	25
		冻存架/层	3	4	5	6	7
		冻存架/冰箱	12	16	20	24	28
		冻存盒/冰箱	300	400	500	600	700

冻存架适用于  
(3" 冻存盒)



型号 产品描述	尺寸 高×宽×深 英寸(厘米)	储存	88300	88400	88500	88600	88700
<b>920091</b> 滑动抽屉式冻存架, 适用于3英寸冻存盒	11.9×5.5×26.3 (30.2×14×66.8)	冻存盒/冻存架	15	15	15	15	15
		冻存架/层	3	4	5	6	7
		冻存架/冰箱	12	16	20	24	28
		冻存盒/冰箱	225	300	375	450	525
<b>1950521</b> 可调节侧开门式冻存架, 适用于3英寸冻存盒	10.9×5.4×26.5 (27.7×13.7×67.3)	冻存盒/冻存架	15	15	15	15	15
		冻存架/层	3	4	5	6	7
		冻存架/冰箱	12	16	20	24	28
		冻存盒/冰箱	180	240	320	360	420

冻存架(适用于  
微孔板)



型号 产品描述	尺寸 高×宽×深 英寸(厘米)	储存	88300	88400	88500	88600	88700
<b>1950642</b> 滑动抽屉式冻存架, 适用于标准微孔板或深孔板	11.9×5.5×26.3 (30.2×14×66.8)	微孔板/冻存架	35	35	35	35	35
		冻存架/层	3	4	5	6	7
		冻存架/冰箱	12	16	20	24	28
		微孔板/冰箱	420	560	700	840	980
<b>1950523</b> 侧开门式冻存架, 适用于标准微孔板	11.9×5.5×25.7 (30.2×14×65.3)	微孔板/冻存架	105	105	105	105	105
		冻存架/层	3	4	5	6	7
		冻存架/冰箱	12	16	20	24	28
		微孔板/冰箱	1505	1540	1925	2310	2695
<b>1950592</b> 带锁式侧开门式冻存架, 适用于标准微孔板或深孔板	11.9×5.5×25.7 (30.2×14×65.3)	微孔板/冻存架	147	147	147	147	147
		冻存架/层	3	4	5	6	7
		冻存架/冰箱	12	16	20	24	28
		微孔板/冰箱	1764	2352	2940	3528	4116

冻存架套装

(包含滑动抽屉冻存架  
和2英寸10×10冻存盒)

	88300	88400	88500	88600	88700
订货号	RSK300SD4	RSK400SD4	RSK500SD4	RSK600SD4	RSK700SD4
包含冻存架	3	4	5	6	7
包含2" 冻存盒	75	100	125	150	175



## 冻存盒和间隔器



### 防水纸板冻存盒

盒高2英寸(50毫米)  
5.3" x 5.3" (13.5 x 13.5cm)

货号	数量	分隔器种类
5954	12.0	None
820002	1.0	81
820109	1.0	100



### 防水纸板冻存盒

盒高3英寸(80毫米)  
5.3" x 5.3" (13.5 x 13.5cm)

货号	数量	分隔器种类
5956	12.0	None
820003	1.0	81

### 冻存盒分隔器

货号	数量	规格	容量
5958	12	10×10,0.49 "小格	100-12mm冻存管
820100	1		
6212	12	9×9,0.54 "小格	81-13mm冻存管
820081	1		
5960	12	8×8,0.61 "小格	64-14mm冻存管
820064	1		
5959	12	7×7,0.7 "小格	49-16mm冻存管
820049	1		
820025	1	5×5,0.98 "小格	25冻存管
820016	1	4×4,1.22 "小格	16冻存管

## 安全、智能、便捷

### Thermo Scientific Smart-Vue超低温冰箱无线远程监控系统

请相信Smart-Vue，这是一套完美、简化的无线监控方案，可用于实时监控冰箱的温度、RH、CO<sub>2</sub>浓度、电压补偿情况、4-20毫安输出端口、环境状况以及报警情况等，为您的珍贵样品提供可靠的安全保障。监控数据可追溯，符合各项规范要求。

#### 智能设计 操作简单

- 直观的控制面板
- 操作灵活
- 监控精准
- 强大的数据追踪能力及安全保证
- 多种功能设置
- 中央监控系统

注：解决方案因全球不同的RF区域而有所不同，并与多种类型的实验室设备兼容。请咨询您的销售代表，以获得最能满足您的特定需求的Smart-Vue无线监控解决方案。



# 性能卓越 安全可靠

## Thermo Scientific Forma 900和7000系列立式超低温冰箱

Forma 900和7000系列立式超低温冰箱为您的样品提供可靠的日常超低温保护。900系列应用于温度范围 $-50^{\circ}\text{C}$ 至 $-86^{\circ}\text{C}$ 的样品储存，7000系列应用于温度范围 $-10^{\circ}\text{C}$ 至 $-40^{\circ}\text{C}$ 的样品储存。



### 双门型号可选

我们的900系列拥有独一无二的上下双外门设计供您选择。您可以在上层箱体存放频繁使用的样品，在下层箱体里存放长期不用的样品；亦可实现多人安全共用一台冰箱。

### 坚固耐用的构造为日常使用提供保障

- 重型冷轧钢腔体，粉末涂层抛光处理，表面光滑且防腐蚀。
- 12.7厘米厚泡沫填充聚亚氨酯绝热层，保证很好的隔热性。
- 采用先进的制冷系统，加强温度控制性能，提高温度稳定性，增加储存空间。
- 1英寸(2.5厘米)接入端口可以连接额外温度探头及其他仪器。
- 可选配不锈钢内壁或镀锌板，内置坚固的不锈钢搁架。
- 真空压力平衡口设计使箱门容易快速再次开启。
- 便于拆卸，可水洗的防尘过滤网防止灰尘进入冷凝器，提高制冷性能。
- 人性化设计的门把手，可实现单手操作，使用方便，并兼容挂锁。
- 标配新型易于滚动的可锁定脚轮，便于安装和移动。

### 安全内门

- 四扇内门，减少冷气损失，开门后温度能更快恢复。

### 中央信息处理中心

- 智能微处理控制器及监控系统确保冰箱及样品安全，交互界面简便易操作。
- 先进的电气设计：标配电涌保护器以及高/低电压自动补偿功能。

### 后备制冷系统

- 可选配 $\text{CO}_2$ 或液氮安全后备制冷系统，当出现电源或机械故障时，可为样品提供额外保护。

## Forma 900系列 -86°C 超低温冰箱



**Forma 900 系列-86°C超低温冰箱**，四种尺寸可供选择：

13、17、23、28 立方英尺 (368、490、651、793升)，满足各种实验室的空间和容量要求。

## Forma 7000 系列 -40°C 超低温冰箱



**Forma 7000系列-40°C超低温冰箱**，三种尺寸供选择：

13、17、23 立方英尺 (368、490、651升)。满足各种实验室的空间和容量要求。

# Thermo Scientific Forma 900 及 7000 系列超低温冰箱 规格及订购信息

## Thermo Scientific Forma 900 系列立式超低温冰箱 (温度范围: -50°C至 -86°C)

型号		容量		认证	电源要求	额定电流 / 断路器	搁架最大承重梁	内部尺寸	外部尺寸	运输重量
涂层内壁	不锈钢内壁	升	2 英寸冻存盒容量				磅 (千克)	高 x 宽 x 深 厘米	高 x 宽 x 深 厘米	磅 (千克)
902-ULTS*	902SS-ULTS*	368	240	CE	230V / 50 Hz	12/16	125 (57)	130.8 x 58.4 x 49.0	197.9 x 84.6 x 83.6	711 (323)
902	902SS			SFDA, CE						
905-ULTS*	905SS-ULTS*	490	320	CE	230V / 50 Hz	12/16	125 (57)	130.8 x 58.4 x 64.3	197.9 x 84.6 x 98.9	830 (376)
905	905SS			SFDA, CE						
906-ULTS*	906SS-ULTS*	651	400	CE	230V / 50 Hz	12/16	125 (57)	130.8 x 77.7 x 64.3	197.9 x 103.6 x 98.9	879 (399)
906	906SS			SFDA, CE						
907	907SS	793	600	SFDA, CE	230V / 50 Hz	12/16	125 (57)	130.8 x 93.0 x 68.6	197.9 x 118.9 x 98.9	1090 (494)

\* 带标记型号产品产自 CMC 工厂。

## Thermo Scientific Forma 900 系列双门立式超低温冰箱 (温度范围: -50°C至 -86°C)

型号		容量		认证	电源要求	额定电流 / 断路器	搁架最大承重梁	内部尺寸	外部尺寸	运输重量
涂层内壁	不锈钢内壁	升	2 英寸冻存盒容量				磅 (千克)	高 x 宽 x 深 厘米	高 x 宽 x 深 厘米	磅 (千克)
991	991SS	368	216	SFDA, CE	230V / 50 Hz	12/16	125 (57)	130.8 x 58.4 x 49.0	197.9 x 84.6 x 83.6	711 (323)
994	994SS	490	288	SFDA, CE	230V / 50 Hz	12/16	125 (57)	130.8 x 58.4 x 64.3	197.9 x 84.6 x 98.9	830 (376)
995	995SS	651	360	SFDA, CE	230V / 50 Hz	12/16	125 (57)	130.8 x 77.7 x 64.3	197.9 x 103.6 x 98.9	879 (399)

## Thermo Scientific Forma 7000 系列立式超低温冰箱 (温度范围: -10°C至 -40°C)

型号	容量		认证	电源要求	额定电流 / 断路器	搁架最大承重梁	内部尺寸	外部尺寸	运输重量
涂层内壁	升	2 英寸冻存盒容量				磅 (千克)	高 x 宽 x 深 厘米	高 x 宽 x 深 厘米	磅 (千克)
7240V	368	240	CE	230V / 50 Hz	12/16	125 (57)	130.8 x 58.4 x 49.0	197.9 x 84.6 x 83.6	711 (323)
7320V	490	320	CE	230V / 50 Hz	12/16	125 (57)	130.8 x 58.4 x 64.3	197.9 x 84.6 x 98.9	830 (376)
7400V	651	400	CE	230V / 50 Hz	12/16	125 (57)	130.8 x 77.7 x 64.3	197.9 x 103.6 x 98.9	879 (399)

## 选配件 (现场组装必须由合格的专业人员进行)

产品描述		适用于普通 型号冰箱	适用于 - ULTS 型号冰箱
液氮 (LN <sub>2</sub> ) 后备制冷系统 使用液氮将温度保持在 -80°C 以下	工厂组装	1950447	1950447-ULTS
	现场组装	1950448	1950448-ULTS
CO <sub>2</sub> 后备制冷系列 使用 CO <sub>2</sub> 将温度维持在 -70°C 以下	工厂组装	1950445	1950445-ULTS
	现场组装	1950446	1950446-ULTS
墨水型图表温度记录仪 6 英寸 (150 毫米), 墨水型 7 天温度记录仪, 最低温度 -150°C。包含一只红色毡尖笔及 50 张图纸	工厂组装	201241	201241-ULTS
	现场组装	201240	201240-ULTS
无墨型图表温度记录仪 6 英寸 (150 毫米), 无墨型 7 天温度记录仪, 最低温度 -150°C。包含 50 张图纸	工厂组装	201249	201249-ULTS
	现场组装	201248	201248-ULTS
独特钥匙锁*	工厂组装	195915	195915-ULTS
PT100 温度传感器 — 可选配 PT00 温度传感器, 用于连接自动化监控系统	工厂组装	290199	N/A
	工厂组装	N/A	1517487

\* 不适用于 902-ULTS、905-ULTS、906-ULTS。

## 附件

产品描述	型号
空气过滤网替换装 — 5 片装	195890
墨水型温度记录仪专用图纸 (50 张装)	17020
无墨型温度记录仪专用图纸 (50 张装)	180000
备用电池替换装	400159
红色温度记录仪用笔	245231
蓝色温度记录仪用笔	245232
低温防护手套 中号	4425
低温防护手套 大号	4426
搁架套装 (适用于 240 个冻存盒容量的型号, 包含一个搁架及若干固定夹)	224134
搁架套装 (适用于 320 个冻存盒容量的型号, 包含一个搁架及若干固定夹)	224135
搁架套装 (适用于 400 个冻存盒容量的型号, 包含一个搁架及若干固定夹)	224158
搁架套装 (适用于 600 个冻存盒容量的型号, 包含一个搁架及若干固定夹)	224180
液氮传输管 6 英寸长可弯曲金属管, 直径 0.5 英寸, 45° 转角接头	4000401
墙面固定夹 可将 CO <sub>2</sub> 供应罐固定到墙上, 符合 OSHA 标准	950316
高压液态 CO <sub>2</sub> 传输管 6 英寸长, 防扭结设计, 不锈钢内壁, 双层编制结构, 最大工作压力 25,000 磅 / 平方英尺	991505
抗震组件适用于 368 L 冰箱	TF-ULT13
抗震组件适用于 490 L 冰箱	TF-ULT17
抗震组件适用于 651 L 冰箱	TF-ULT23
抗震组件适用于 600 L 冰箱	TF-ULT28

## 可选配水冷型冷凝器

型号	适用设备
195964	368L
195965	490, 651, 793L

### 水压和温度

最大水压: 150 psig  
最高温度: 29.4°C

### 连接

进口: 0.5" 压缩  
出口: 0.5" 压缩

### 水流流速要求 (每分钟)

冷却塔水: 11.4 L  
自来水: 3.8 L

### 是否需要排水管?

冷却塔水: 否  
自来水: 是

## 监控机远程报警

产品描述	电压	型号
声音远程报警系统	230 V / 50 Hz	5612-3V
Sensaphone™ 电话拨号系统 四通道 (非 CE); 需要专门电话线	220V / 50Hz	400182
Sensaphone 电话拨号系统 八通道 (非 CE); 需要专门电话线	220V / 50Hz	400183
温度 / 电源监控器 通过外部数字及声 / 光报警系统监控冰箱的温度和电源情况; 包含温度探头。	220V / 50Hz	400049



Sensaphone™ 电话拨号系统



温度 / 电源监控器

## 冻存架规格和订货信息(适用于单门超低温冰箱及双门超低温冰箱的下层箱体)

冻存架(适用于2'冻存盒)	型号 产品描述	尺寸 高×宽×深 英寸(厘米)	储存	13 cu.ft. (368L)	17.3 cu.ft. (490L)	23 cu.ft. (651L)	28 cu.ft. (793L)
	<b>920094</b> 滑动抽屉式冻存架	11.9×5.5×16.6 (30.2×14×44.2)	冻存盒/冻存架 冻存架/层 冻存架/冻存盒每合冰箱	15 4 16/240			
	<b>920096</b> 滑动抽屉式冻存架	11.9×5.5×22 (30.2×14×55.9)	冻存盒/冻存架 冻存架/层 冻存架/冻存盒每合冰箱		20 4 16/320	20 5 20/400	
	<b>1950726</b> 滑动抽屉式冻存架	11.9×5.5×26.3 (30×14×66.5)	冻存盒/冻存架 冻存架/层 冻存架/冻存盒每合冰箱				25 6 24/600
	<b>920015</b> 可调节侧开门式冻存架	10.9×5.5×16.5 (27.7×14×41.9)	冻存盒/冻存架 冻存架/层 冻存架/冻存盒每合冰箱	15 4 16/240			
	<b>920018</b> 可调节侧开门式冻存架	10.9×5.5×22 (27.7×14×55.9)	冻存盒/冻存架 冻存架/层 冻存架/冻存盒每合冰箱		20 4 16/320	20 5 20/400	
	<b>920022</b> 侧开门式冻存架	10.9×5.5×24.6 (27.7×14×62.5)	冻存盒/冻存架 冻存架/层 冻存架/冻存盒每合冰箱		22 4 16/352	22 5 20/440	
<b>冻存架(适用于3'冻存盒)</b>							
	<b>920095</b> 滑动抽屉式冻存架	11.9×5.5×16.6 (30.2×14×44.2)	冻存盒/冻存架 冻存架/层 冻存架/冻存盒每合冰箱	9 4 16/144			
	<b>398184</b> 滑动抽屉式冻存架	11.9×5.5×22 (30×14×55.9)	冻存盒/冻存架 冻存架/层 冻存架/冻存盒每合冰箱		12 4 16/192	12 5 20/240	
	<b>1950727</b> 滑动抽屉式冻存架	11.9×5.5×26.3 (30×14×66.5)	冻存盒/冻存架 冻存架/层 冻存架/冻存盒每合冰箱				15 6 24/360
	<b>920009</b> 可调节侧开门式冻存架	10.9×5.5×16.5 (27.7×14×41.9)	冻存盒/冻存架 冻存架/层 冻存架/冻存盒每合冰箱	9 4 16/144			
	<b>920017</b> 可调节侧开门式冻存架	10.9×5.5×22 (27.7×14×55.9)	冻存盒/冻存架 冻存架/层 冻存架/冻存盒每合冰箱		12 4 16/192	12 5 20/240	
<b>冻存架(适用于微孔板)</b>							
	<b>1950640</b> 滑动抽屉式冻存架	11.9×5.5×16.6 (30.2×14×44.2)	微孔板/冻存架 冻存架/层 冻存架/微孔板每合冰箱	20 4 16/320			
	<b>1950641</b> 滑动抽屉式冻存架	11.9×5.5×22 (30.2×14×55.9)	微孔板/冻存架 冻存架/层 冻存架/微孔板每合冰箱		30 4 16/480	30 5 20/600	
	<b>1950731</b> 滑动抽屉式冻存架	11.9×5.5×26.3 (30.2×14×66.8)	微孔板/冻存架 冻存架/层 冻存架/微孔板每合冰箱				35 6 24/840
	<b>1950651</b> 侧开门式冻存架	11.9×5.3×14.7 (30.2×13.5×37.3)	微孔板/冻存架 冻存架/层 冻存架/微孔板每合冰箱	56 4 16/896			
	<b>1950652</b> 侧开门式冻存架	11.9×5.3×22 (30.2×13.5×55.9)	微孔板/冻存架 冻存架/层 冻存架/微孔板每合冰箱		4 16/1344	5 20/1680	
	<b>820036</b> 带锁侧开门式冻存架	12×5.5×22 (30.5×14×55.9)	微孔板/冻存架 冻存架/层 冻存架/微孔板每合冰箱		4 16/0	5 20/0	
<b>特殊搁板</b>							
	<b>830012</b> 多抽屉式冻存架	11.5×11×11 (29.2×28×28)	冻存架每层/冰箱	1/4	2/8	4/16	
	<b>830030</b> 8隔间式冻存架	5.3×7×18 (13.5×17.8×45.7)	冻存架每层/冰箱	6/24			
	<b>830032</b> 10隔间式冻存架	5.3×7×22.6 (13.5×18×57.4)	冻存架每层/冰箱		6/8	24/32	

## 冻存架规格和订货信息（适用于双门超低温冰箱的上层箱体）

冻存架(适用于2'冻存盒)	型号 产品描述	尺寸 高×宽×深 英寸(厘米)	储存	13 cu.ft. (368L)	17.3 cu.ft. (490L)	23 cu.ft. (651L)	28 cu.ft. (793L)
	<b>398332</b> 滑动抽屉式冻存架	9.4×5.5×16.6 (23.9×14×42.2)	冻存盒/冻存架 冻存架/层 冻存架/冻存盒每台冰箱	12 4 16/192			
	<b>398331</b> 滑动抽屉式冻存架	9.4×5.5×22 (23.9×14×55.9)	冻存盒/冻存架 冻存架/层 冻存架/冻存盒每台冰箱		16 4 16/256	16 5 20/320	
	<b>1950728</b> 滑动抽屉式冻存架	9.4×5.5×26.3 (23.9×14×66.8)	冻存盒/冻存架 冻存架/层 冻存架/冻存盒每台冰箱				20 6 24/480
	<b>398324</b> 可调节侧开门式冻存架	9.4×5.5×16.5 (23.9×14×41.9)	冻存盒/冻存架 冻存架/层 冻存架/冻存盒每台冰箱	12 4 16/192			
	<b>398326</b> 可调节侧开门式冻存架	9.4×5.5×22 (23.9×14×55.9)	冻存盒/冻存架 冻存架/层 冻存架/冻存盒每台冰箱		16 4 16/256	16 5 20/320	
<b>冻存架(适用于3'冻存盒)</b>							
	<b>920099</b> 滑动抽屉式冻存架	9.5×5.5×16.5 (24×14×41.9)	冻存盒/冻存架 冻存架/层 冻存架/冻存盒每台冰箱	9 4 16/144			
	<b>398330</b> 滑动抽屉式冻存架	9.5×5.5×22 (24×14×55.9)	冻存盒/冻存架 冻存架/层 冻存架/冻存盒每台冰箱		12 4 16/192	12 5 20/240	
	<b>1950729</b> 滑动抽屉式冻存架	9.5×5.5×26.3 (24×14×66.8)	冻存盒/冻存架 冻存架/层 冻存架/冻存盒每台冰箱				15 6 24/360
	<b>398325</b> 可调节侧开门式冻存架	9.4×5.4×16.1 (23.9×13.7×40.9)	冻存盒/冻存架 冻存架/层 冻存架/冻存盒每台冰箱	9 4 16/144			
	<b>398327</b> 调节侧开门式冻存架	9.4×5.4×22.1 (23.9×13.7×56.1)	冻存盒/冻存架 冻存架/层 冻存架/冻存盒每台冰箱		12 4 16/192	12 5 20/240	
<b>冻存架(适用于微孔板)</b>							
	<b>1950637</b> 滑动抽屉式冻存架	9.5×5.5×16.6 (24×14×42.2)	微孔板/冻存架 冻存架/层 冻存架/微孔板每台冰箱	16 4 16/256			
	<b>1950638</b> 滑动抽屉式冻存架	9.5×5.5×22 (24×14×55.9)	微孔板/冻存架 冻存架/层 冻存架/微孔板每台冰箱		24 4 16/384	24 5 20/480	
	<b>1950730</b> 滑动抽屉式冻存架	9.5×5.5×26.3 (24×14×66.8)	微孔板/冻存架 冻存架/层 冻存架/微孔板每台冰箱				28 6 24/672
	<b>398334</b> 侧开门式冻存架	9.4×5.3×14.7 (23.9×13.5×37.3)	微孔板/冻存架 冻存架/层 冻存架/微孔板每台冰箱	44 4 16/704			
	<b>398333</b> 侧开门式冻存架	9.4×5.3×22 (23.9×13.5×55.9)	微孔板/冻存架 冻存架/层 冻存架/微孔板每台冰箱		66 4 16/1056	66 5 20/1320	
	<b>398335</b> 侧开门式冻存架，使用深孔微孔板	9.4×5.3×22 (23.9×13.5×55.9)	微孔板/冻存架 冻存架/层 冻存架/微孔板每台冰箱		30 4 16/480	30 5 20/600	
	<b>398321</b> 带锁侧开门式冻存架	9.4×5.5×18.4 (23.9×14×46.7)	微孔板/冻存架 冻存架/层 冻存架/微孔板每台冰箱		4 16/0	5 20/0	
	<b>398323</b> 带锁杆侧开门式冻存架	9.4×5.5×22 (23.9×14×55.9)	微孔板/冻存架 冻存架/层 冻存架/微孔板每台冰箱		4 16/0	5 20/0	

功能齐全

性能可靠

## Thermo Scientific Forma 8600系列卧式超低温冰箱

Forma8600系列卧式超低温冰箱拥有900和7000系列立式超低温冰箱的所有功能和特点。-86°C或-40°C两种温度，四种尺寸可供选择，并提供各种冻存架设计方案。

### 坚固耐用的构造为日常使用提供保障

- 重型冷轧钢腔体，粉末涂层抛光处理，表面光滑且防腐蚀。
- 12.7厘米厚泡沫填充聚亚氨酯绝热层，可降低能耗，有效地将温度保持在设置点。
- 三层密封垫设计，即使断电，也能更好地防止冷气泄漏。
- 采用先进的制冷系统，加强温度控制性能，提高温度稳定性，增加储存空间。
- 1英寸(2.5厘米)接入端口可以连接非标配温度探头及其他仪器。
- 不锈钢内壁。

### 易于拆卸、可水洗过滤网

有效防止灰尘进入冷凝器，提高制冷效果，降低样品受损风险。







### 微处理器控制系统

易于读取的中央信息中心由微处理器控制系统和监控系统组成，采用数字LED显示屏，显示设定点温度和其他信息。

### 可选配的图表温度记录仪

可选配的内置图表记录仪可安装于齐腰高度，便于读数。

### RS-232和4-20毫安数据接口

用于连接独立监控系统。



### 聚乙烯内盖

减少冷气流失，加快开门后温度恢复速度。

### 单手操作

使用便捷，人性化设计的门把手。

### 简易安装

新型易于滑动的可锁定脚轮，2英寸（5.1厘米）。



# Thermo Scientific Forma 8600系列超低温冰箱 规格和订货信息

## Forma 8600系列卧式超低温冰箱 (温度范围: -50°C至-86°C)

型号	容量 立方英尺 (升)	2英寸 冻存盒 容量	电源要求	安培数/断路器	内部尺寸 高×宽×深 英寸(厘米)	外部尺寸 高×宽×深 英寸(厘米)	运输重量 磅(千克)
803CV	3.0 (84.9)	63	230V / 50 Hz	5.4/15	16.5×18.5×18.5 (41.9×47.0×47.0)	43.8×28.5×29.9 (111.3×72.4×75.9)	432(196)
813CV	12.7 (359.6)	252	230V / 50 Hz	12/15	28.0×42.5×18.5 (71.1×108.0×47.0)	40.5×72.0×33.4 (102.9×182.9×84.8)	716(325)
817CV	17.0 (481.4)	348	230V / 50 Hz	12/15	28.0×58.8×18.5 (71.1×149.4×47.0)	40.5×87.6×33.8 (102.9×222.5×85.9)	821(372)
820CV	20.0 (566.3)	396	230V / 50 Hz	12/15	28.0×66.5×18.5 (71.1×168.9×47.0)	40.5×96.0×33.4 (102.9×243.8×84.8)	833(378)

## Forma 8600系列卧式超低温冰箱 (温度范围: -10°C至-40°C)

型号	容量 立方英尺 (升)	2英寸 冻存盒 容量	电源要求	安培数/断路器	内部尺寸 高×宽×深 英寸(厘米)	外部尺寸 高×宽×深 英寸(厘米)	运输重量 磅(千克)
703CV	3.0 (84.9)	63	230V / 50 Hz	5.4/15	16.5×18.5×18.5 (41.9×47.0×47.0)	43.8×28.5×29.9 (111.3×72.4×75.9)	395(179)
713CV	12.7 (359.6)	252	230V / 50 Hz	12/15	28.0×42.5×18.5 (71.1×108.0×47.0)	40.5×72.0×33.4 (102.9×182.9×84.8)	659(299)
717CV	17.0 (481.4)	348	230V / 50 Hz	12/15	28.0×58.8×18.5 (71.1×149.4×47.0)	40.5×87.6×33.8 (102.9×222.5×85.9)	764(347)
720CV	20.0 (566.3)	396	230V / 50 Hz	12/15	28.0×66.5×18.5 (71.1×168.9×47.0)	40.5×96.0×33.4 (102.9×243.8×84.8)	776(352)

## 选配件 (现场组装必须由合格的专业人员进行)

说明		703CV 803CV	713CV 813CV	717CV 817CV	720CV 820CV
<b>液氮(LN<sub>2</sub>)后备制冷系统</b> 使用液态氮将温度保持在-80°C	工厂组装	1950447			
	现场组装	1950448			
<b>CO<sub>2</sub>后备制冷系统</b> 使用二氧化碳将温度保持在-70°C	工厂组装	1950445			
	现场组装	1950446			
<b>图表温度记录仪</b> 6英寸(150毫米), 7天墨水型图表 温度记录仪, 可记录温度达-150°C, 包含50张图纸	工厂组装	201241			
	现场组装	201240			
<b>数据输出端口 (工厂安装)</b>	RS-232 (0-1V)	398213			
	RS-485 (0-1V)	398214			
	RS-485 (0-5V)	398215			
<b>水冷系统 (详情请见19页)</b>	工厂组装	N/A	195967		

## 附件

产品描述	703CV 803CV	713CV 813CV	717CV 817CV	720CV 820CV
空气过滤网替换装(1包5片)	195947		195948	
图纸-墨水型(1包50张)			17020	
图纸-无墨水型(1包50张)			180000	
备用电池替换装			400159	
红色毡尖图画笔			245231	
蓝色毡尖图画笔			245232	
液态氮传输管--6英尺长可弯曲金属管, 直径0.5英寸, 45° 转角接头			4000401	
固定夹 可将CO <sub>2</sub> 供应罐固定到墙上, 符合 OSHA标准			950316	
高压液态CO <sub>2</sub> 传输管--长6英尺, 防扭结, 不锈钢内壁, 双层编织结构, 最大工作压力 25,000磅/平方英寸			991505	
Cryo防护手套® 中号			4425	
Cryo防护手套® 大号			4426	



冻存盒及分隔器信息请详见 15页

## 远程监控和报警系统

产品描述	电压	型号
<b>声光远程报警系统</b> 具有关闭报警声音和二次报警功能	230V / 50 Hz	400041
<b>Sensaphone 电话拨号系统</b> 可监控多达4个频道; 最多可拨打4个号码	220V / 50 Hz	400182
<b>Sensaphone 电话拨号系统</b> 可监控多达8个频道; 最多可拨打8个号码	220V / 50 Hz	400183
<b>温度/电源监控器</b> 通过外部数字和声/光报警系统监控冰箱的温度和电源, 包含温度探头	220V / 50 Hz	400049

## Forma8600系列卧式冰箱冻存架规格和订购信息

型号 产品描述	尺寸 宽×高×深 英寸	适用冰箱体积 立方英尺 (升)	冻存盒/ 冻存架	冻存架/ 冰箱	冻存盒/ 冰箱
<b>398184</b> 冻存架(适用于2'冻存盒)	5.5×16×5.5 (14×40.6×14)	3(85)	7.0	9.0	63
<b>398186</b> 冻存架(适用于2' 冻存盒)	5.5×26.5×5.5 (14×67.3×14)	12.7(360)	12.0	21.0	252
		17.0(481)	12.0	29.0	348
		20.0(566)	12.0	33.0	396
<b>398185</b> 冻存架(适用于2'冻存盒)	5.5×16×5.5 (14×40.6×14)	3(85)	5.0	9.0	45
<b>398187</b> 27格微孔板冻存架	5.5×26.5×5.5 (14×67.3×14)	12.7(360)	8.0	21.0	168
		17.0(481)	8.0	29.0	232
		20.0(566)	8.0	33.0	364
<b>398188</b> 27格微孔板冻存架	5.3×25.8×3.5 (13.5×65.5×8.9)	12.7(360)	27.0	33.0	891
		17.0(481)	27.0	48.0	1,296
		20.0(566)	27.0	51.0	NA
<b>114048</b> 冻存专用篮框	11.8×12.3×16.5 (30×31.2×42)	(360)	NA	5.0	NA
		(566)	NA	9.0	NA



# Thermo Scientific Nunc Cryobank系统



Thermo Scientific Nunc Cryobank 系统是超低温冰箱储存的好伴侣。这两种产品均可最大限度地提高样品保护能力，增加样品空间。冻存管的二维条码容易被仪器所读取，它可提供安全的样品标识和一步到位的整个机架读取功能。此外，使用我们的 Cryobank™ 系统可实现最高密度储存：可在 33.5 立方英尺(948.7L) 冰箱内储存多达 118,300支冻存管。

如需获取更多信息，请访问：[www.thermoscientific.com/densestorage](http://www.thermoscientific.com/densestorage)。



## 赛默飞世尔科技(中国)有限公司

上海(中国总部)  
上海浦东新金桥路27号6号楼

广州  
广州东风中路410-412号  
时代地产中心2405-2406, 3001-3004

沈阳  
沈阳市沈河区惠工街10号  
卓越大厦3109室

北京  
北京市安定门东大街28号  
雍和大厦西楼7层

成都  
成都市武侯区临江西路1号  
锦江国际大厦1406室

香港  
香港新界沙田, 沙田乡事会路138号  
新城市中央广场第一座九楼911-915室

免费服务热线: 800 810 5118 400 650 5118 (支持手机用户)

BRCSFORMAULTZH 0513

**ThermoFisher**  
SCIENTIFIC