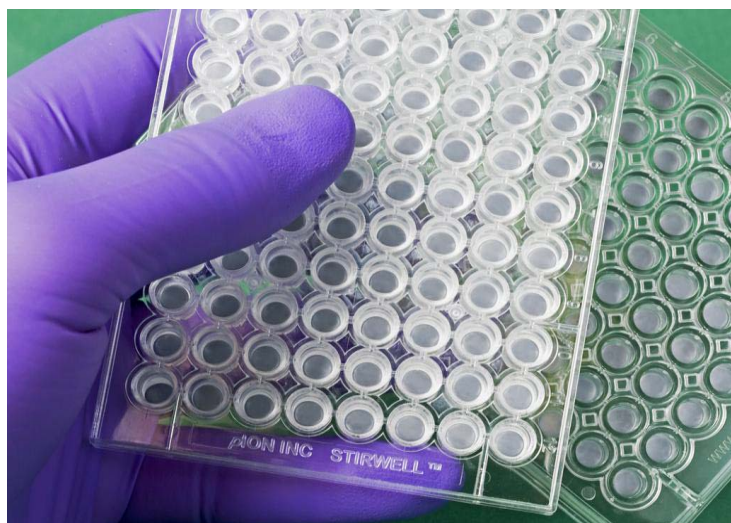


透皮测试仪

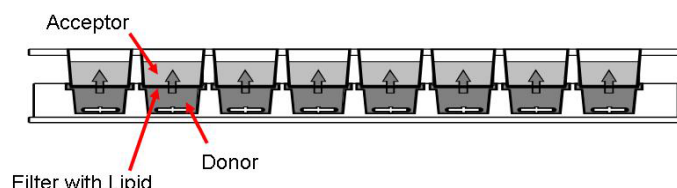
用Pion的入门级产品进行Skin PAMPA皮肤渗透的测定，研究人员和产品开发人员可以购买预先涂敷了模拟皮肤脂质膜的平板备用，这种膜具有很好的支架稳定性。这个项目为探究此类脂质模型提供了灵活性，这类脂质模型可以高度预测人体皮肤屏障。相比传统的皮肤测试方法，Pion的高通量方法更快、更便宜，并且可以人工统计数据，也可以通过自动化平台。全球制药公司可以放心地用Pion的PAMPA系统预测人体皮肤、GIT（胃肠道）及BBB（血脑屏障）的渗透性，可以将新药产品更便宜更快速地带到市场，而且有较少的下行失败案例。

- Pion专用膜
- 与人体皮肤相关性好
- 预涂敷、即时可用、稳定
- 高通量，96孔
- 高性价比，每个测试\$2
- 无需清洗，一次性使用
- 筛查更多配方



Pion公司的又一个新提升

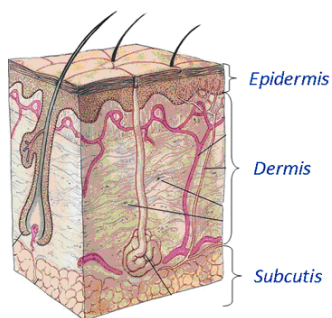
致力于药物吸收测定超过15年，开发了第一个商业PAMPA系统并且发明了Double-Sink™ PAMPA，Pion开发了一个用于皮肤渗透测定的新产品。和产品线上其它成功产品(GIT, BBB PAMPA)一样，Skin PAMPA透皮仪可以用低成本快速筛选大量药物和预制剂。这种脂质皮肤膜是Pion的专利产品，同时具有转运及旁细胞渗透两种路径，并与人体经皮渗透建立了很好的相关性。



供体和受体的平板组装图

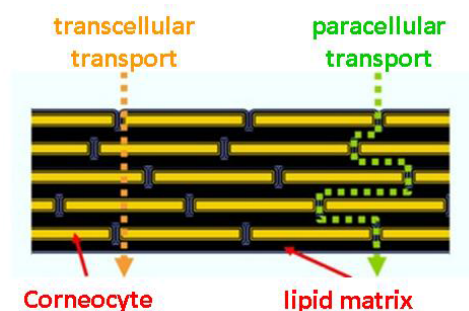
传统方法的局限性

传统的Franz扩散池方法利用人、鼠、猪或牛的皮肤来评价药物通过表皮的渗透性。这些系统需要单独装配皮肤、需要控制温度、需要带搅拌的玻璃池，并且购买、清洁、安装及维修这种设备价格昂贵、费时费力。经皮药物产品的增长受到Franz池测试方法样品处理量低及成本高的抑制。相比之下，Pion的Skin PAMPA透皮平板是预涂敷的、即时可用的、一次性的。



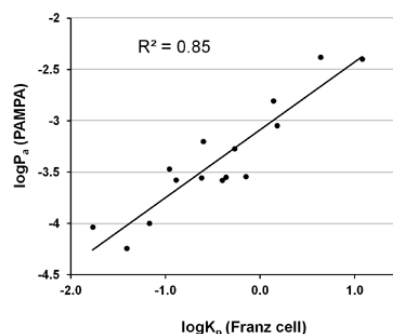
皮肤的结构

作为身体最大的器官，皮肤由下图所示几层组成。用于表面的药物必须通过表皮渗透后，才能被吸收进入循环系统。因为表皮是由在脂质体里的角质细胞组成的，所以渗透可以通过两种路径发生。跨细胞转运通过角质细胞；旁细胞转运通过脂质体自身的细胞外路径。



Skin PAMPA与人体皮肤

Skin PAMPA测试系统已通过很宽范围药物的评估，通过同时用Pion Sandwich模型和装在Franz池里的皮肤样品来测定药物的方法。两个系统的受体边也都加入PEG 400，模拟药物处方。如图中所示，可以看到两种方法有0.85的高相关系数。



系统支持

客户可以在实验室凭借Pion的技术支持及协助来评价测试化合物，以确保操作正确、结果一致。作为这方面的专家，Pion公司开发了第一台商用PAMPA仪器，出版了60多篇可查阅的文章，全球安装了50多套系统，我们可以保证数据的可重现性和可靠性。

专利和商标

Pion 软件、仪器及方法受到多家美国及国外专利保护，另外有几个专利处理中。Double-Sink、Gut-Box 和 PAMPA Explorer Complete 都是 Pion 公司的商标。

货号

PN 120657 Skin PAMPA 预涂敷平板套装；
(每包 5 个，需要水溶液)

PN 120662 Skin PAMPA 水溶液；1L

PN120663 Skin PAMPA Explorer™测试系统
试用版 10 个平板套装 (所有附加的平板、试剂、
软件)

PN 120552S Skin PAMPA Explorer 系 统
PAMPA 探测器完整版 (PN 120663 带有加一
套一个紫外读板器)

请看 PAMPA Explorer Complete 宣传册获取
详细信息。



上海凯来实验设备有限公司
全国统一客服电话：400 033 5217
网址：www.chemlabcorp.com
电话：021-58955731 58955762/63
传真：021-58955730

北京办事处：
电话：010-64981272、64987204

广州办事处：
电话：020-38013654、38013834

重庆办事处：
电话：023-88190068、88190069

合肥办事处：
电话：0551-65135827、65133671

杭州办事处：
电话：0571-86430918、86983871

青岛办事处：
电话：0532-55662224

西安办事处：
电话：029-89359028

南京办事处：
电话：025-83439592

长沙办事处：
电话：0731-84863746