

HORIBA
Scientific



面向未来的 高性能、低成本的操作平台

JY 2000-2 电感耦合等离子体发射光谱仪

光学光谱专家
拥有近 190 年的制造经验
Jobin Yvon 专业制造技术



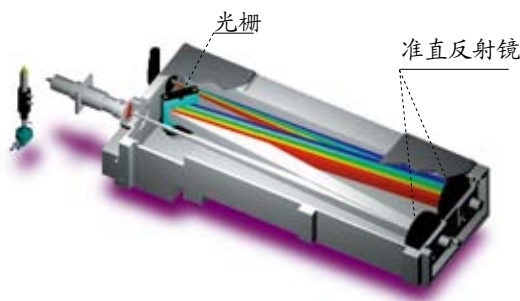
JY 2000 2

面向未来的高性能低成本的操作平台TM

新一代 JY 2000-2 型 ICP 光谱仪以其出色的性能和可靠性将极大的提高实验室的分析能力。与竞争对手所提供的价格高昂的径向观测方式相比，JY 2000-2 型 ICP 光谱仪价格适中，而性能出众。与我们的 ULTIMA 2 一样出自同一革新性的平台。

高质量的光学系统 高质量的分析测试

独一无二的高质量的光学系统是每一台 HORIBA Jobin Yvon ICP 光谱仪的“心脏”部件。作为 ICP 光谱仪的核心器件，光栅尺寸经常被忽略。HORIBA Jobin Yvon 公司所提供的 80X100mm 的离子刻蚀全息闪耀光栅可以极大的提高光效率和分辨率。



大面积的光栅可以采集更大的光通量和具有更好的分辨率。JY 2000-2 使用 Czerny-Turner 光学系统，仅有两个反射镜和一个大面积光栅，与采用 10-13 个光学表面的系统相比，可以更为有效的采集微弱信号。该光学系统提高了信背比，因而也降低了检出限和提高了可靠性。

从检出限表可以清楚的体现出高质量的光学系统所带来的优异的性能。

典型元素的检出限 (3σ, ppb)			
元素	检出限	元素	检出限
Al	1.5	Mg	0.06
As	5	Mn	0.3
B	2	Mo	1.0
Ba	0.2	Na	1.5
Be	0.2	Ni	0.7
Br	100	P	5
Ca	0.03	Pb	5
Cd	0.35	Sb	5
Cl	200	Se	5
Co	0.6	Sn	7
Cr	0.5	Te	7
Cu	0.6	Ti	0.45
Fe	0.5	Tl	3
Hg	5	V	1.5
K	5	Zn	0.3
Li	2		

*采用 2400 线/毫米光栅，垂直炬管，侧向观测

高性能、低成本

光栅的选择取决于分辨率的要求。标准配置的 2400 线/毫米的离子刻蚀全息闪耀光栅适用于日常分析要求。它可以提供全波长覆盖 (160-800nm)，通过附加装置，波长可以扩展至 120nm，这样就可以分析卤素元素。另外，也可以更换 4320 线/毫米的光栅，用以满足更高分辨率的要求。

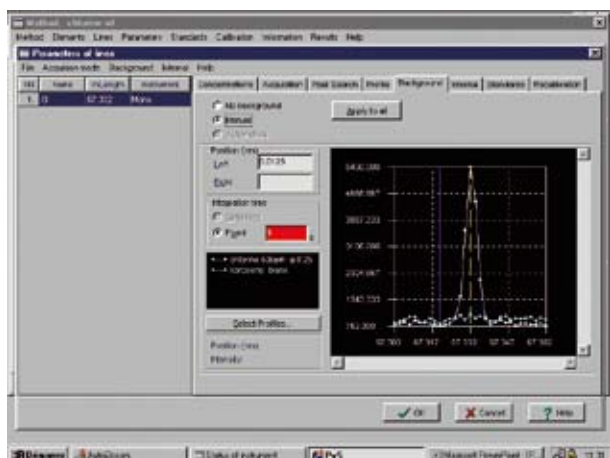


NASA 优秀产品奖

Jobin Yvon 技术的光学系统曾获得美国 NASA 优秀产品奖，每一台 JY2000-2 型 ICP 光谱仪上都装备有同等质量的光学系统。

远紫外分析

JY 2000-2 可以通过选择 VUV 分析组件来分析 Cl 134.664nm 和 Br 154.064nm。该组件包括在远紫外有着良好灵敏度的检测器和紫外光学器件。该测试组件对于 Ga 141.444nm 和 Pb 168.215nm 的多谱线分析同样有效。



空白和 10% 煤油中 50ppm 含量的 Cl 在波长 134.664nm 处的 2 级光谱图

独具特色的样品导入系统

JY 2000-2 装备有完全可拆卸式炬管和大样品室。每一套进样系统都是由完全独立可拆卸的内、中、外炬管，护套气，雾化器和雾室组成。依据所分析的样品，可以快速、灵活的更换耐 HF 酸、高盐、气动、有机等进样系统。



JY 2000-2 还可以配备自动进样器，以实现全自动、无接触分析。通过附加超声波雾化器或氯化物发生器可以有效的提高灵敏度。另外还可配备火花烧蚀器，以进行固体导电样品的分析。

每一进样系统都配备 Jobin Yvon 专利技术——护套气。通过护套气可以有效减低记忆效应，改善碱金属元素的灵敏度。

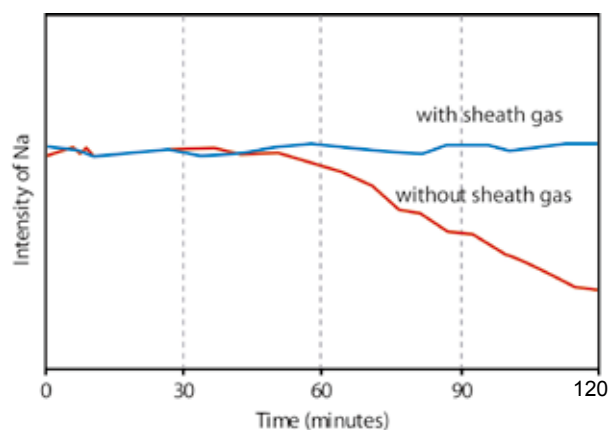
分析的稳定性

JY 2000-2 具有优异的长、短期稳定性，尤其对于复杂基体的分析。它所装备的 40.68MHz 的固态发生器，具有良好的频率稳定性，可以调节反射功率和自动点火，允许在点火 15 分钟内进行样品的分析。标准的 12 滚轴、双通道蠕动泵有效降低脉动和噪声。具有恒温调节功能的光室可以保证 0.9% 的短期和 1.5% 的长期稳定性。通过附加内标单色仪，可以使主量元素分析的精度、稳定性大为提高。

JY Analyst™ 软件

基于 Windows XP 的 JYAnalyst 的操作软件允许用户在“专家”系统的帮助下建立个性化的工作方法。功能强大的数据库可以提供常见基体的标准分析方法，同时可以进行分析数据、工作方法的远程传输。数据报告格式可以按照美国 FDA 21CFR PART11 格式发送。

30% NaCl 连续 2 个小时测试



没有护套气的 30% NaCl 测试中显示，由于盐份在炬管内管的沉积，导致强度随测试时间下降。

全新完整的全球技术支持体系

ALLIANCE 是一种客户和我厂家的合作、联系、支持的体现，为您的需要提供专业的解决方案是我们不懈努力的目标，我们致力于为您制造最优异的仪器并为您提供最优质的服务。

在全球范围内，从我们网站上，您可以看到汉化的相关零件、配件和各类服务的目录，以便我们的应用工程师、服务工程师与遍布世界各地的用户，保持着联系，力争为您提供所有必备的工具及信息，帮助您获得最佳的分析结果。

- ◇ 理论与实践相结合的培训
- ◇ 遍布世界的应用支持
- ◇ 充足的零部件供应和及时的软件升级
- ◇ 及时有效的仪器维护维修
- ◇ 各类用户会和技术专家的远程诊断、在线支持



关于我们

HORIBA Scientific 旗下的 HORIBA Jobin Yvon 是世界上最大的分析仪器和光谱仪及部件制造商之一，可以为用户提供最优质的产品和最专业的技术支持。

HORIBA Jobin Yvon SAS 公司成立于 1819 年，是 HORIBA 集团的一部分。HORIBA 集团在世界范围内拥有 5000 个雇员，每年销售额超过 12.6 亿美元。HORIBA Jobin Yvon、Sofie、Dilor、Spex 和 IBH 都是 HORIBA 旗下的知名品牌。

www.horiba.com/cn/scientific

我们的产品

- 光栅
- OEM 光谱仪
- 光学光谱仪
- 探测器
- 拉曼光谱仪
- 椭圆偏振光谱仪
- 碳/硫/氧/氮/氢分析仪
- 激光粒度分析仪
- X 射线荧光光谱仪
- 荧光光谱仪
- 辉光放电发射光谱仪
- 电感耦合等离子体原子发射光谱仪

HORIBA
Scientific



制造厂家：
HORIBA Jobin Yvon S.A.S.
16-18, rue du Canal, 91165 Longjumeau cedex
Tel : +33(0) 1 64 54 13 00 Fax : +33(0) 1 69 09 07 21



上海办公室
上海市南京西路 1468 号
中欣大厦 1701 室
邮编：200040
电话：(021) 6289 6060
传真：(021) 6289 5553

北京办公室
北京市朝阳区建国门外大街甲 6 号
SK 大厦 1801 室
邮编：100022
电话：(010) 8567 9966
传真：(010) 8567 9066

广州办公室
广州市天河区体育东路 138 号
金利来数码网络大厦 1810 室
邮编：510600
电话：(020) 3878 1883
传真：(020) 3878 1810