

航空热红外辐射仪 CE332

三个通道同时对目标进行测量；对目标辐亮度和温度精确测量，尤其安装在移动的载体上或航空器上使用，或安装在卡车上对道路路面温度进行连续测量。

技术指标

标准通道

中心波长 (μm)	带宽 (μm)
8.7	1.0
10.8	1.0
12.0	1.0

其它选项

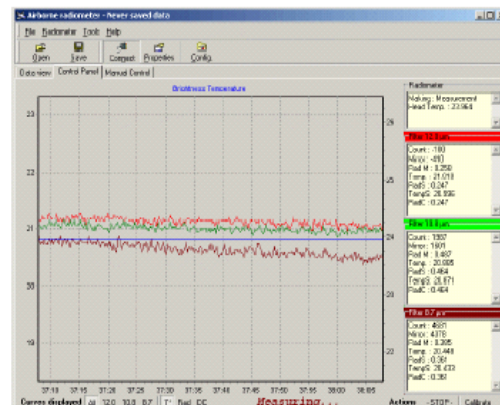
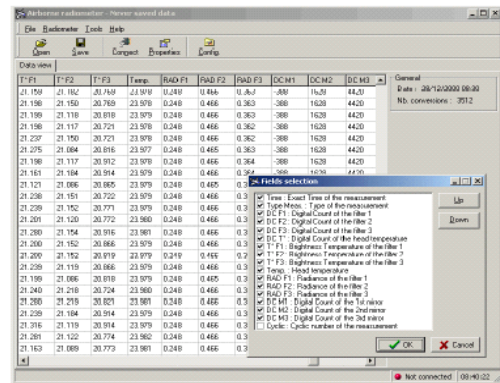
中心波长 (μm)	带宽 (μm)
13.0	1.0
3 个 ASTER 波段	



- 三个通道同步采集
- 测量频率：6.25Hz~7.5Hz
- NEDT (等效噪声温差) 0.03°C (在 20°C 时)
- 响应时间：0.01 秒
- GPS 定位；高时间稳定性
- 带宽：约 2Hz；视场：3°
- 集成铂电阻温度传感器 (参考温度)
- 分辨率：0.001°C；精度：0.01°C
- 在飞行中人工启动快速重新校准
- 温度范围：-30°C~+50°C
- 双层隔离和气密防护套
- 增强密封，以用于航空测量
- 通过 RS-232 接口与 PC 相连，对其进行控制
和操作。
- 电缆长度：150m；
- 电源：12V-DC
- 重量：2.4kg；尺寸：宽：13cm；高：20cm

软件：Airborne Radiometer 1.0

- 实时 1 或 3 通道图形显示
- 3 通道的亮度温度、目标辐亮度、原始计数值
- 安全保护：观测过程中，数据自动备份。



中国总代理 北京西迈威科科技有限公司

北京市海淀区中关村南大街甲 6 号铸诚大厦 B 座 708A, 邮编 100086, 网址: <http://www.bjxmwk.com>
电话: 010-51581872, 传真: 010-51581873, 商务销售: info@bjxmwk.com, 技术服务: support@bjxmwk.com