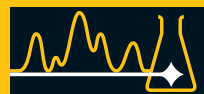


在线拉曼光谱仪



在线拉曼光谱仪

快速，准确，可靠
产品样本





在线分析

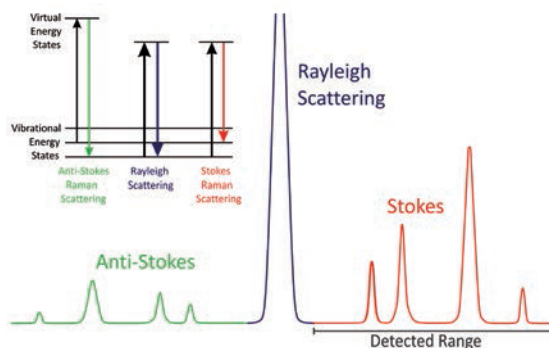
直接化学测量，有许多技术优势，对工业制造在线自动控制十分重要，可以直接在线监视关键品质参数，如原料纯度、在线浓度、产品产出。在线分析技术带来许多重大进步。实时获得分析结果，导入在线自动控制系统，避免不合格产品。快速自动测试，降低、甚至完全消除了质量管理成本。并且，更快更经常得到分析结果，使制造工艺控制得到极大提升。最终产品质量提高了，并能够持续不断提高，由于监视和决定原料等因素带来的工艺变更。在线分析技术，由于上述优点，成为制造的重要部分，商业成功的重要因素。

拉曼光谱

在线化学测试技术有许多种，其中近红外和拉曼光谱是适用性最广的两个。它们原理上都是光线和被测样品的相互作用，用途都包括工艺流上的直接定量、定性测量；它们具有互补性，分别对不同的化学结构最敏感。

拉曼光谱容易区分化学成分的区别，它用于在线控制的重要优点，还包括：

- 灵敏分析无机物和有机物
- 水溶液和高粘度样品，不受水的干扰
- 检测晶型差别
- 非接触测量，透过玻璃或塑料
- 远程分析





Polytec 拉曼光谱仪

Polytec 在线拉曼光谱仪(Process Raman Spectrometers, PRS)，设计灵活集成于实验室和在线应用。基于先进的二极管阵列和 3D 透射光栅技术，Polytec PRS 即使在恶劣的工艺条件下，也保证结实耐用、性能卓越。不同激光波长可以预先选择，以适应被测样品，获得最佳拉曼信号。

多种多样的接触式和远距拉曼探头可供选择，包括不同的采样距离、维度、光学和物理属性。

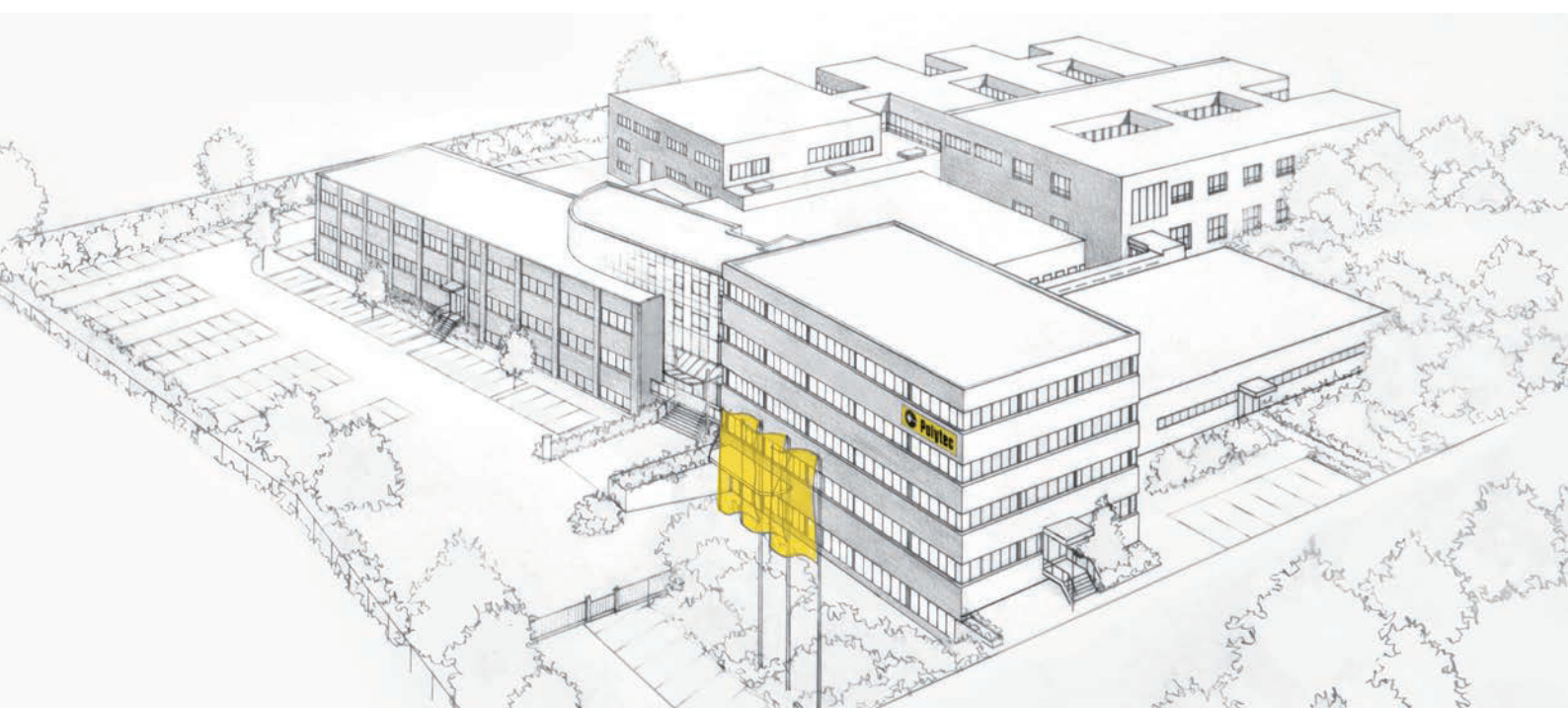
用于控制、分析、汇报测量结果，软件有多种选项：硬件驱动、实验室软件、全自动实时在线控制软件。可以使用户容易地调配标准参数。还有全定制应用程序迎合用户需求

可实现全自动在线测量，包括快速数据获取、评估、高级光谱滤波，以消除人为干扰。在线控制系统可提供支持广泛的各种现场总线协议的接口。Polytec PRS 还兼容各种常见化学计量学软件，便于多变量分析。

Polytec 拉曼光谱仪参数*

PRS	主要特征	i
激光器	532, 633, 785, 1064nm	
激光功率	可调, 最大 350mW	
技术	高品质二极管阵列和 全息透射光栅	
采样	最多 6 通道	

*可以索要其它参数



德国POLYTEC指定经销商——上海凯来实验设备有限公司

全国统一 客服电话：400 033 5217

网址：www.chemlabcorp.com



凯来上海总部：
地址：上海市浦东新区祖冲之路 2277 弄
世和商务中心 1 号楼 407 室
电话：021-58955731 58955762/63
传真：021-58955730

北京办事处：
地址：北京市朝阳区安慧里四区 15 号
五矿大厦 515 室
电话：010-64981272, 64987204
传真：010-58603880

广州办事处：
地址：广东省广州市天河区珠江新城华强路 3 号
富力盈力大厦南塔 1209 室
电话：020-38013654, 38013834
传真：020-38013664

重庆办事处：
地址：重庆市江北区建新北路 16 号
茂业东方时代 2730 室
电话：023-88190068, 88190069
传真：023-88190070

合肥办事处：
地址：安徽省合肥市合作化南路 88 号
安高城市天地 19 栋 A1-2607
电话：0551-65135827, 65133671
传真：0551-65133671

青岛办事处：
地址：山东省青岛市市北区连云港路 37 号
万达广场商务 A3408
电话：0532-55662224
传真：0532-55662224

西安办事处：
地址：陕西省西安市朱雀大街 132 号
阳阳国际 C 座 31307 室
电话：029-89359028
传真：029-89359028

杭州办事处：
地址：浙江省杭州市江干区秋涛北路 223 号
同方国际 2419 室
电话：0571-86430918, 0571-86983871
传真：0571-86430918

南京办事处：
地址：江苏省南京市中山南路 368 号
亚东名座 1518 室
电话：025-83439592
传真：025-83439592

长沙办事处：
地址：湖南省长沙雨花区劳动西路 528 号
大华宾馆 22 楼 2219 室
电话：0731-84863746
传真：0731-84863646