

● QuickSnap™ 智能测量模块

QuickSnap™ 智能测量模块

QuickSnap™智能测量模块高度灵活,大大简化了红外光谱分析的步骤,用户仅通过更换QuickSnap™测量模块即可满足所有形态样品的分析。

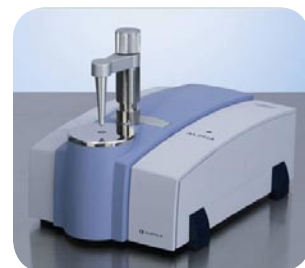
QuickSnap™智能测量模块更换简便,无需借助任何工具,即插即用;自动识别、自动定位、自动准直。

QuickSnap™智能模块可提供多种选择,如透射附件、衰减全反射(ATR)附件、外反射附件以及漫反射附件等。



智能通用模块

满足所有固、液、气样品的透射测量,适用各种固体样品架、液体池及气体池。可安装镜反射及掠角反射附件,满足其测量要求。



智能ATR模块 — Eco™ ATR

Eco™ ATR是一种单次反射ATR测量模块,它采用特殊的高光通量ATR晶体(ZnSe、Ge、Diamond多种晶体可供选择),无需制样,能够分析各种固体、半固体和液体样品。

Eco™ ATR最值得瞩目的设计就是按照人体工学设计的一指夹钳装置,大大简化了各种样品的红外分析过程,使得ATR测量比从前更加简单、方便,让您的日常分析工作变得轻松自如。



智能漫反射模块 — Drift™

Drift™ 利用漫反射测量原理分析各种固态形状样品(如:颗粒、粉末、不规则样品等),利用摩擦取样器可对微量样品或表面材料进行分析。

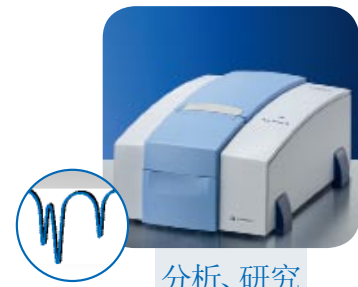


智能外反射模块

独特设计的外反射模块可用于样品的非接触性测量;超大样品非破坏性测量;固定样品的逐点移动测量等。该模块有前置式、上置式两种测量方式可供选择。

傅立叶红外的领导者

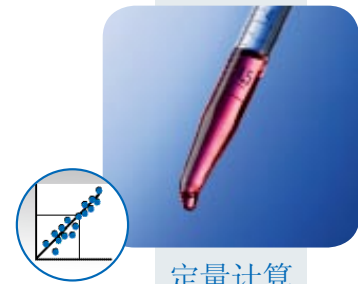
ALPHA秉承布鲁克公司产品诸多优良传统:极高的灵敏度、卓越的x轴重现性、良好的稳定性等。这些优点已成为布鲁克公司优良产品的代名词。



分析、研究



品质鉴定



定量计算



原料鉴别

- 分辨率: 优于 0.8 cm^{-1} , 连续可调
- 信噪比: 优于 40,000:1 (峰-峰值, 1分钟测试)
- 测量谱区: $7,800 \sim 350 \text{ cm}^{-1}$
- 精度: 0.01 cm^{-1} (波数精度)
 $0.07\%T$ (吸收精度)
- 光学系统: 全部采用金反射镜
- 干涉仪: RockSolid™ 干涉仪, 光学补偿、DSP控制、电磁驱动
- 检测器: DLaTGS检测器, 采用DigiTect™ 全数字化技术
内置: 24位、高速Delta Sigma™ A/D转换
- 自校验: IVU校准单元
PerformanceGuard™ 实时在线监控系统
- 测量附件: 透射、ATR、漫反射、外反射
- 供电: 100 ~ 240 VAC、50~60 Hz(宽适应)
- 仪器尺寸: 22 x 30 x 25 cm (w x d x h)
- 重量: 7 kg
- 软件: 多语言版(含中文) OPUS™ 软件包
- 认证: Validated、IQ/OQ/PQ、GLP、21 CFR Part 11 Compliant
- 计量认证: 中国国家计量认证(CPA)



ALPHA Series

- 高性能、实验室用傅立叶变换红外光谱仪

网址:
www.brukeroptics.com

信箱:
info@brukeroptics.cn

服务热线:
800 810 2151

● Bruker Optics

北京代表处

北京市中关村南大街11号
光大信大厦6218室(100081)
电话: +86 10 6847 4806
传真: +86 10 6847 4799

上海代表处

上海市徐汇区桂平路418号
新园科技广场19层(200233)
电话: +86 21 6249 9060
传真: +86 21 5172 0899

广州办事处

广州市天河区天河北路980号
高科大厦B座802室(510630)
电话: +86 20 3838 3357
传真: +86 20 3838 3359-803

Bruker Optics is continually improving its products and reserves the right to change any specifications without notice.
© 2011 Bruker Optics BOPT-110415-1

Innovation with Integrity

FT-IR



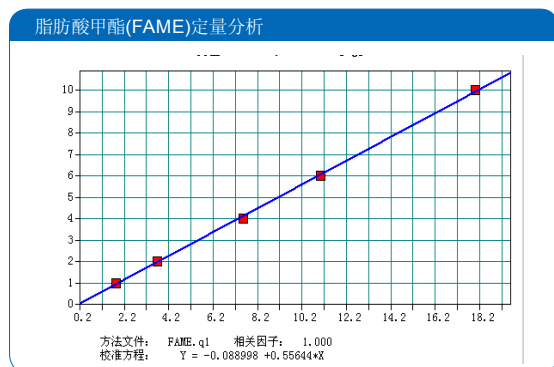
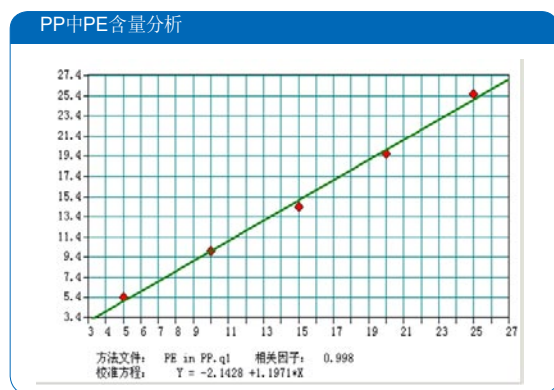
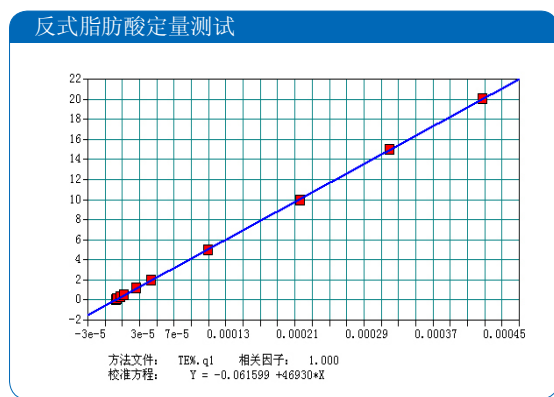
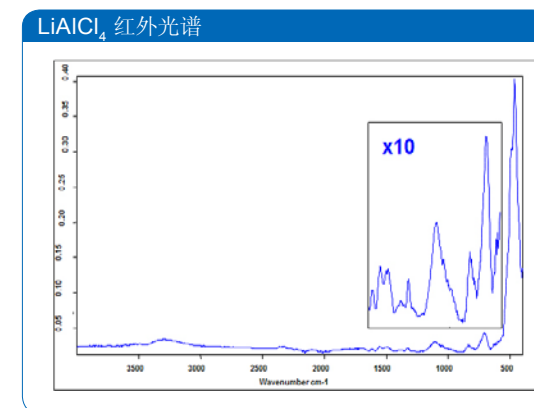
ALPHA世界上最小的傅立叶红外光谱仪为红外光谱分析带来革命性的变化, 在您的日常工作中起到无可替代的作用。ALPHA小巧、轻便的身材, 非凡的性能、优良的品质、即插即用的操作, 将红外光谱仪变成可以“随手使用”的测量工具。QuickSnap™智能测量模块、OPUS向导指引软件, 确保了ALPHA强大、可靠的红外光谱分析能力。ALPHA世界上最小的傅立叶红外光谱仪不仅会为您的实验室节省出更多必需的实验台空间, 同时也使红外光谱仪的保管、维护变得异常简单。

- 只有一本实验室用书大小, ALPHA可以放入储物箱、大型干燥皿内存放、保管, 各类用户都无需再为红外光谱仪的保管而伤神。
- 只有一本实验室用书大小, ALPHA使红外教学中人手一台红外光谱仪成为可能。
- 使用RockSolid™干涉仪意味着ALPHA与布鲁克公司其它红外光谱具有同样出色的性能。超强稳定性使得ALPHA几乎可以放置在任何地方, 立即进行测量, 实验结果稳定、高效、可靠。
- QuickSnap™智能测量模块满足所有红外分析要求
- 操作向导软件作为您的实验助手对您的每一个操作步骤进行指引
- ALPHA支持全部的FT-IR测样方式
- 用户可自行更换耗材

ALPHA在小巧、轻便的外表下面集成了非凡的性能, 使之适应各种应用的挑战, 无论何时、何地, 无需任何调整即可立即进行操作。

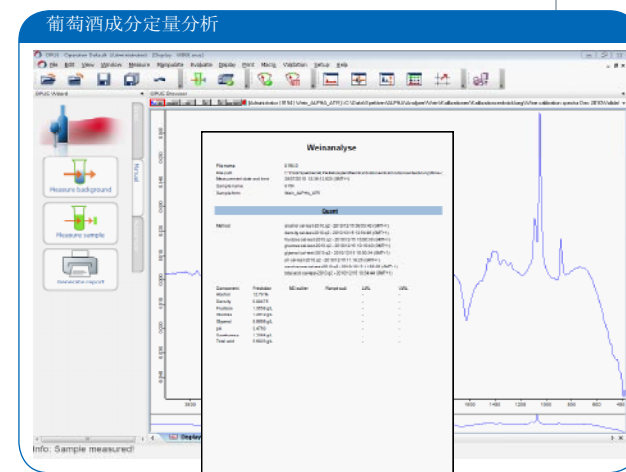


ALPHA世界上最小的傅立叶红外光谱仪几乎可以被放置任何环境下工作, 如能被用于移动的实验室, 或是直接置于通风橱、手套箱内。



ALPHA是布鲁克公司一系列技术优势的结晶: RockSolid™ (坚如磐石) 高性能干涉仪、DigiTect™ 全数字化检测器、IVU™ 内置校准单元、PerformanceGuard™ 实时在线监控

这些措施确保: 仪器性能长期稳定、光谱图质量准确可靠; “方法及模型”在不同系统之间的完美转移, 极大节省您未来在方法开发方面的费用。



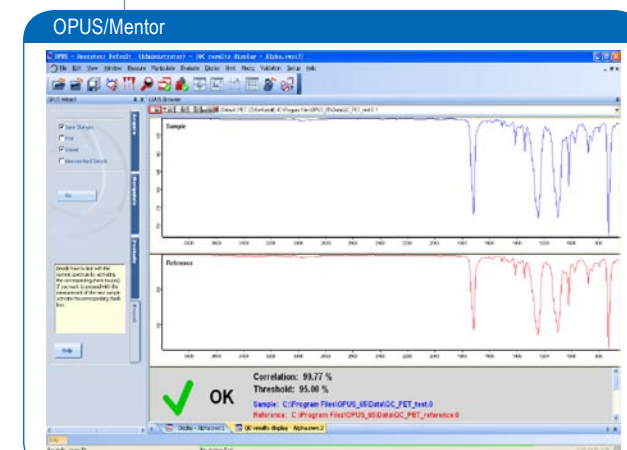
优异性能

OPUS/Mentor 操作软件

OPUS/Mentor

多语言版软件包操作界面友好、亲切, 向导软件引导操作, 最大限度地为您节省宝贵的分析时间, 它将成为您实验的得力助手。

- 操作向导软件: 引导每一步操作, 使得ALPHA的操作异常简单
- 在线帮助软件
- 多媒体教学软件
- 测量软件
- 数据前处理软件
- 标峰位
- 光谱比较软件
- 谱图解析工具软件
- 谱库检索软件
- 基础实验室启动谱库
- 用户自定义谱库及谱库管理软件
- 定量分析(朗伯-比尔定律)软件
- 峰面积/峰高计算软件
- 自动控制能力
- 运行、创建和编辑宏
- 实验室日志
- 光谱数据输出软件: 预设打印模板, 自定义打印模板等
- 光谱数据格式转换软件: 能轻易地导出数据到其他程序中
- 自动的常规仪器测试, 包括OQ和PQ
- 实时、在线仪器状态监控
- 多级用户管理软件
- 符合GMP/GLP要求



OPUS/Mentor将您的日常质量控制工作简化到只需点击几下鼠标

OPUS/Mentor软件凭其简单友好的界面, 指导操作者完成实验的每一步骤。用户界面可根据您实际应用或实验的具体需要轻松进行自定义。

