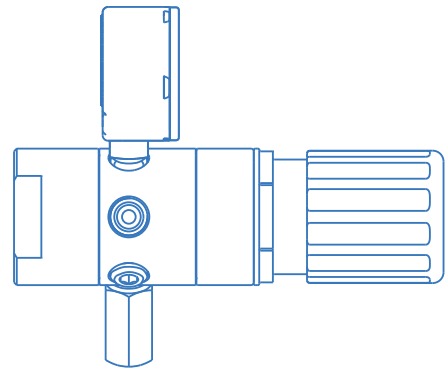


钢瓶减压阀FE53



钢瓶减压 Fe53



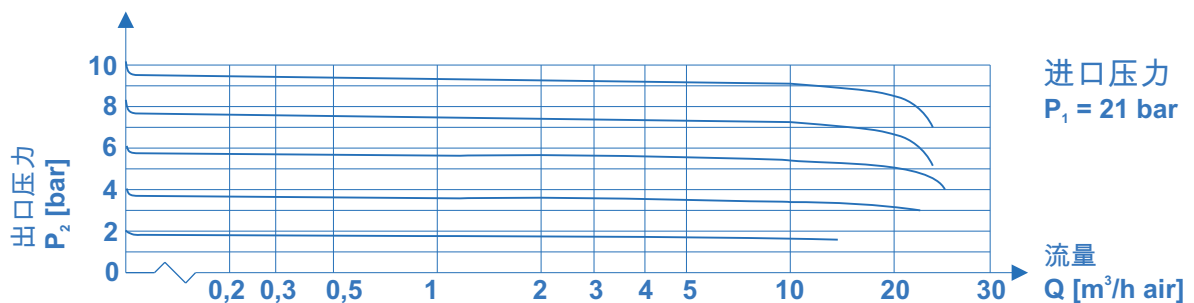
产品特性

- 双级膜片式钢瓶减压阀，拥有非常稳定的出压力和防振动设计
- 适用于腐蚀、有毒性气体及混合气体，气体纯度等级达到6.0
- 6个出气口可以单独配置附件
- 新型实验室风格设计
- 集成过滤器
- 适用于ECD类应用
- 进气压力最大达300bar
- 出气压力最大为1.5-20 bar
- 重量轻
- 紧凑型设计
- 通过高压氧测试
- 使用手轮可以轻易调整出气口压力
- 安装方便

技术参数

类型	双级式
进气压力 P_1	最大 300 bar
出气压力 P_2	1.5 / 4 / 10 / 20 bar
材料	
减压阀体与泄压阀体:	不锈钢316L
阀座:	PCTFE
膜片:	哈氏合金 C276
密封零件:	FKM, EPDM
过滤:	烧结不锈钢
进- 出接口	1/4" NPT-F
温度范围	-30°C 到 +60°C
泄漏率 (到外界)	1×10^{-8} mbar l/s He
(经阀座)	1×10^{-6} mbar l/s He
压力表	安全压力表 ISO5171/KI1.6/NG50
重量	1.7 kg

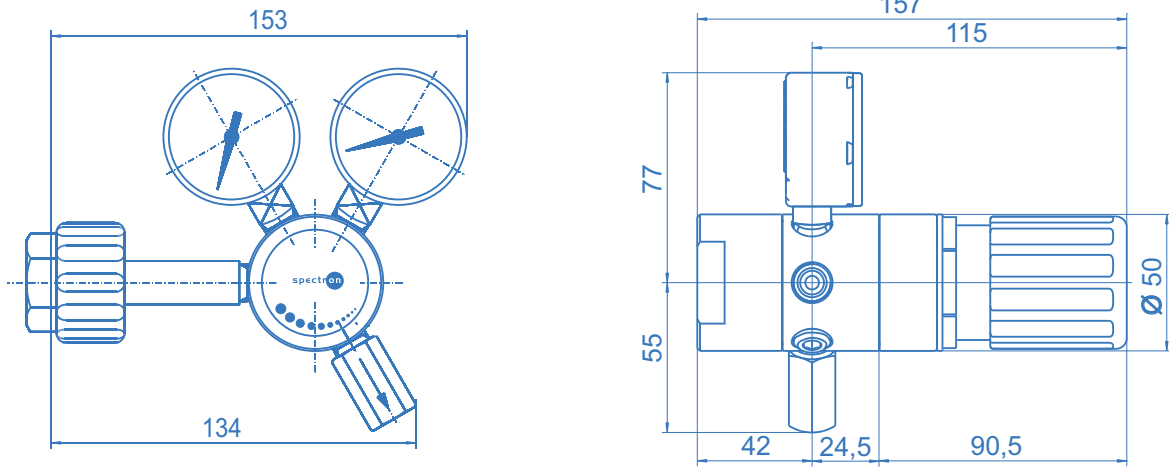
流量曲线 FE 53



钢瓶减压阀FE53



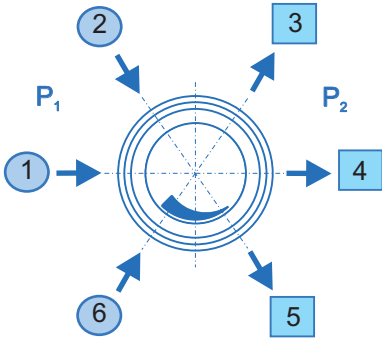
尺寸



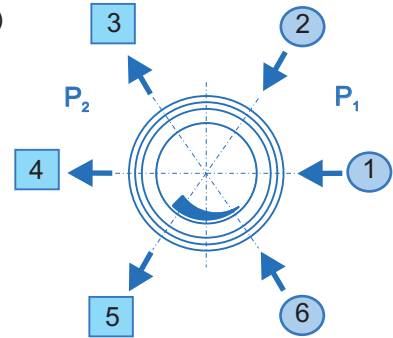
订购信息:

进/出口

- CM 1/4 - 1/8"/1/4"/1/2" - 外径 卡套式连接 (黄铜)
- CM 6 - 3/6/8/10/12 mm 卡套式连接 (黄铜)
- CE 1/4 - 1/8"/1/4"/1/2" - 外径 卡套式连接 (不锈钢)
- CE 6 - 3/6/8/10/12 mm 卡套式连接 (不锈钢)
- B - 堵头
- A - 泄压阀 - 1/4"-18 NPT-F ($P_2 \leq 100$ bar)
- xxxx - 包括相关标准和编号的气瓶接头 (比如氮气的钢瓶接头BS no.3)
- K - 电接点压力表
- M - 普通压力表
- 0 - 1/4"-18 NPT-F (仅适用于接口)



进口在左侧: **L**



进口在右侧: **R**

接口选择

FE 53 - L - 300 - 20 - 1 - 2 - 3 - 4 - 5 - 6 - N2

进气口方位

- L - 左
- R - 右

进气口压力 P_1

- 100 - 最大 100 bar
- 200 - 最大 200 bar
- 300 - 最大 300 bar

出气口压力 P_2

- 1.5 - 最大至 1.5 bar
- 4 - 最大至 4 bar
- 10 - 最大至 10 bar
- 20 - 最大至 20 bar

气体类型

请指定气体类型 (以便阀座材料的选择)