



新！适用于血站及生物制药大通量、大体积样品离心应用



Thermo Scientific Sorvall RC 12BP Plus

大容量落地离心机

**Thermo**  
SCIENTIFIC

# 没有最好 只有更好

Thermo Scientific Sorvall RC 12BP Plus 为血站及生物制药大流量、大体积样品离心应用提供了完整的解决方案。

## 整体的离心机系统 为您的成功提供最优化的方案

- Sorvall® RC 12BP Plus 大容量落地离心机
- H-12000 水平转头
- 完全匹配的2升Thermo Scientific Nalgene 离心瓶
- 多种适配器可选，提供最大的灵活性和方便性
- Thermo Scientific Centri-Log 离心数据采集软件



## 为您离心实验的成功提供优化的整体离心方案

### 实现最高的离心通量

- 一次运行可离心12个500 mL血袋
- 一次运行可离心12L样品

### 多样的离心附件可选

可支持各种血站及生物制药离心应用，可以方便地放置各种规格的血袋、离心管及离心瓶。

### 直观的控制系統

- 友好的用户界面使得参数设定及离心操作十分直观、方便
- 增强的显示功能方便观察离心设定&离心运行状况
- 15个快捷程序键可以方便地调用常用程序

### 确保批次之间离心结果的重现性

Accumulated Centrifugal Effect™ (ACE) 离心效果积分功能实现高度重现的血液产品及生物制品的生产，避免了装载量差异导致的结果差异。ACE功能可以通过调整离心时间，自动地对由于装液量不同导致的加速差异进行补偿。

### 最大化血液制品生产得率

客户可根据产品离心需要从11个加/减速曲线中选择最佳的实验条件。可选择慢加速/减速模式，减少样品重悬，提高得率。

### 安全性 & 合规性

Centri-Log™数据采软件带有安全管理性能，可确保总体过程控制和运行数据的可追溯性，满足cGMP, GMP和GLP的要求。

### 运行安静&舒适性

运行安静、体积相对较小、热输出量小，提高了实验室的舒适性和方便性。工作台面较低，方便样品的取放以及日常腔体的清洁。可支持标准电源插座，使用更为方便。

### 工艺安全

自动门锁系统开启/关闭腔门十分省力，同时也保护了操作人员安全。

### 2升 Nalgene® 聚丙烯 (PP) 离心瓶及密封盖

2升Nalgene离心瓶可实现最大装液量。在设计上与Thermo Scientific H-12000转头完全匹配，实现了最理想的处理性能。斜颈广口设计方便倾倒液体、沉淀收集以及重新溶解。人机功效设计方便了装样、样品回收及保存。

- 防漏液，最大耐受离心力可达7,340 xg
- 可高温灭菌
- 可提供预灭菌包装
- 符合USP Class VI，无溶血及内毒素



# Thermo Scientific Sorvall

## 创新的大容量离心机是全球血站的一致选择

我们的大容量离心机提供了一系列独特的优势——  
可靠性、通用性广、超大离心通量及离心体积，同时还具有操作简单、离心效率高以及合规性等特点。

### 加速

**您的目标，  
实现生产和经济效益**

- 通过强大有效的离心处理能力，减少人力、时间、能耗
- 通过直观的控制系统，以及无纸化数据采集、管理系统，放大生产规模
- Sorvall产品良好的可靠性，维修成本低

### 扩展

**您的处理能力**

- 可同时处理12 x 450–500 mL血袋
- 新的适配器可以同时放置大量的采血管，一次可同时离心324 x 5/7 mL采血管
- 提供一整套可靠的离心附件(水平转头、2升离心瓶，以及多样的适配器)，支持各种血站、生物制药离心应用

### 保护

**您珍贵的样品，  
方便新工艺流程开发**

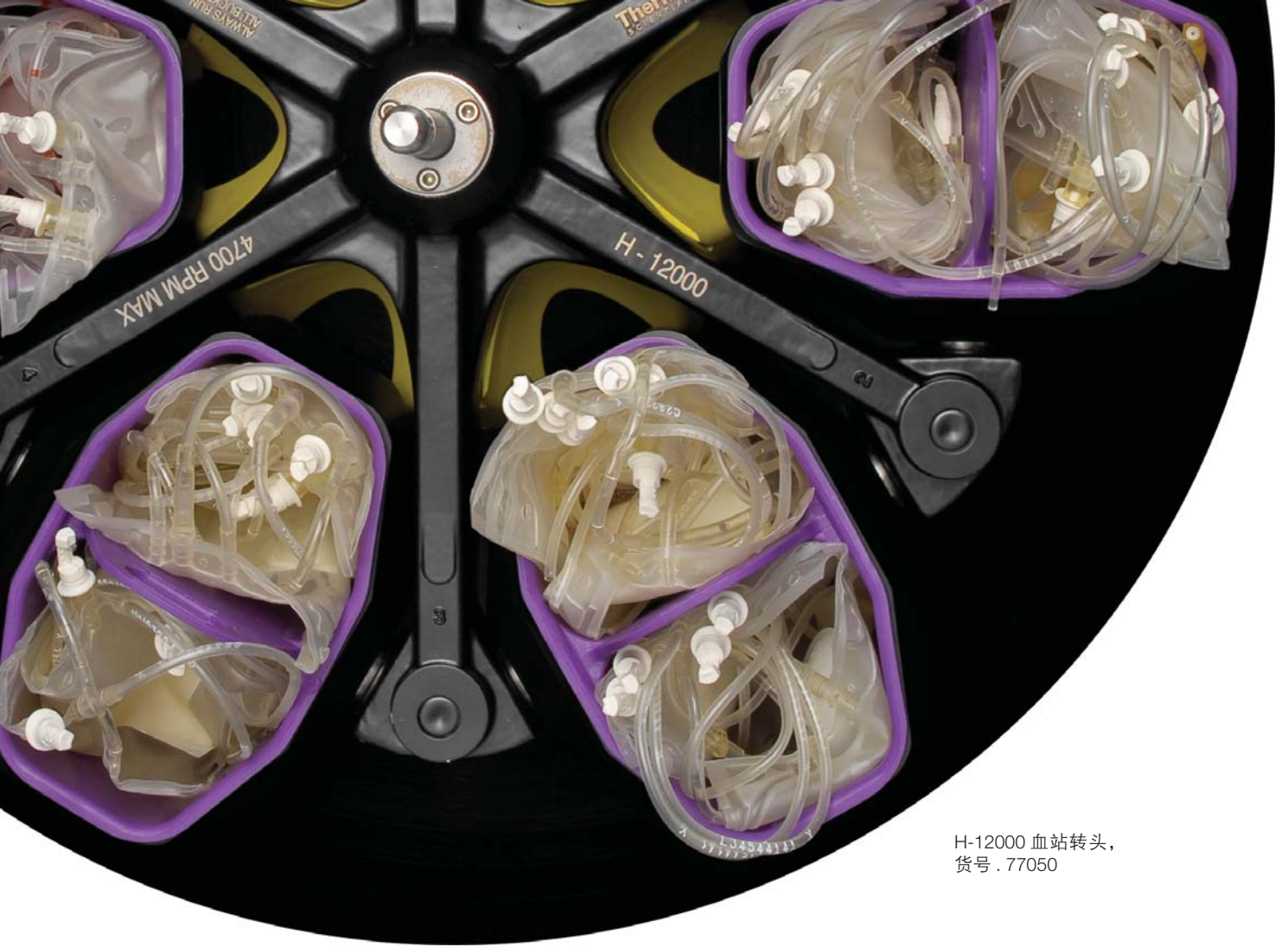
- 通过包括Accumulated Centrifugal Effect (ACE) 等高级的技术性能，提高离心产品的完整性
- 通过简单易用的Centri-Log数据追溯管理软件，确保符合cGMP的要求
- Sorvall产品良好的可靠性，降低风险
- 安全锁避免未经授权的使用



通过简单易用的控制面板实现各种高级离心功能。

可使用快捷程序键保存及调用最常用的离心程序，减少运行等待时间。





H-12000 血站转头，  
货号 . 77050

## 久经考验的离心方案， 为整体实验室流程而优化

该机器是市场上最可靠以及多用途的12升落地大容量离心机。结构紧凑，配合友好的用户操作界面，是一款可靠的，用于低速、恒温处理大通量、大体积样品的机型。

- 最高转速: 4700 rpm
- 最大RCF: 7340 xg
- 最大离心容量: 12 L
- 可离心 6 x 2000 mL  
Nalgene Bio-bottles离心瓶
- 可离心12 x 500 mL血袋

### 广泛可选的适配器及载架提供了 方便性&多用途

多样的适配器和载架，可容纳各种规格的血袋、离心管、离心瓶。特定的适配器可以处理数量巨大的离心管。

### Centri-Log 数据采集软件

电子数据采集软件用于离心过程的文件管理（记录和监控）。

### 分步离心功能

分离白膜层细胞可选用分步离心模式，它可以按照预先设定的步骤自动增加转速。个性化的离心方案设定，减少样品悬浮，提高血液制品的离心产率。

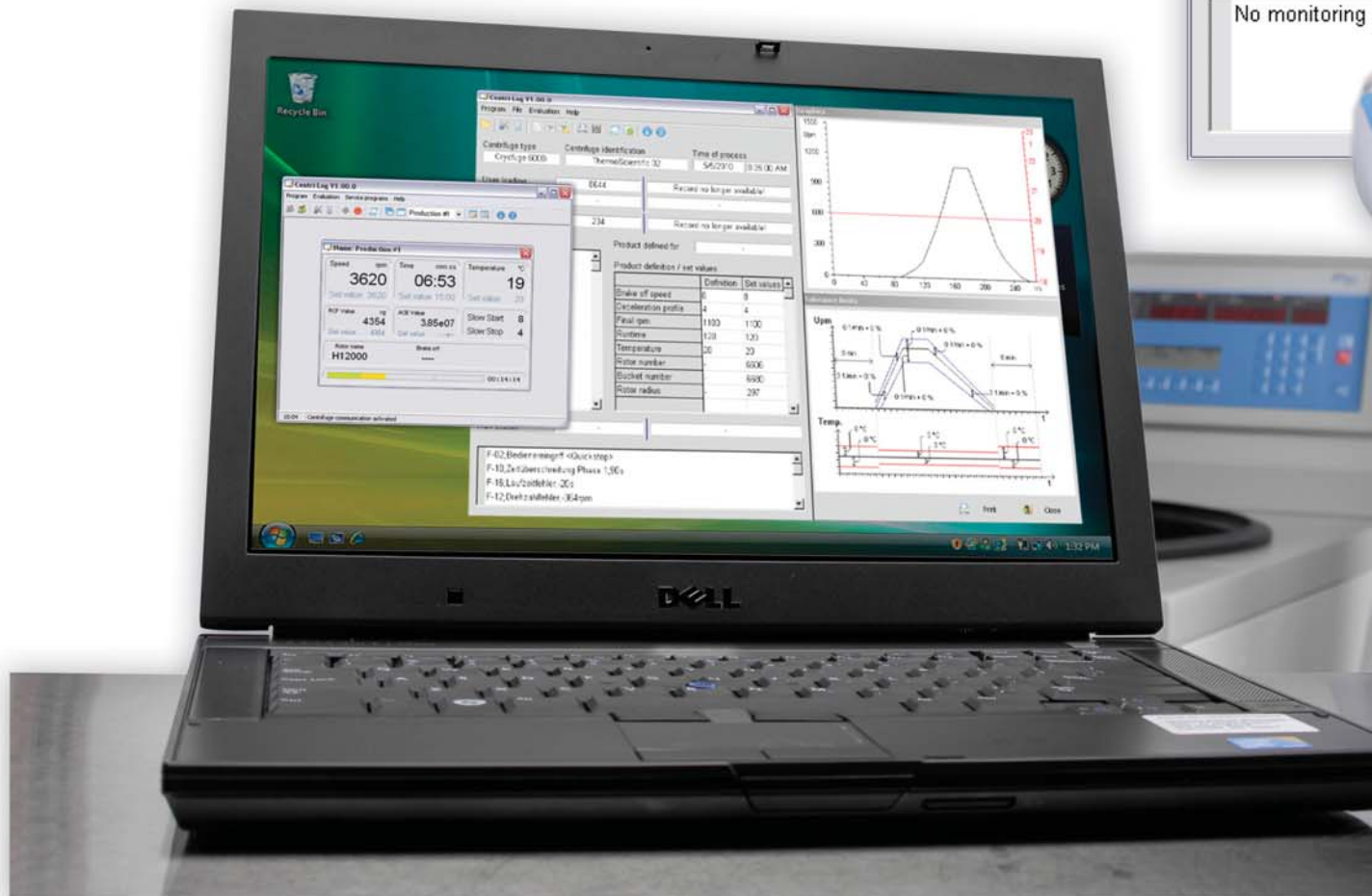
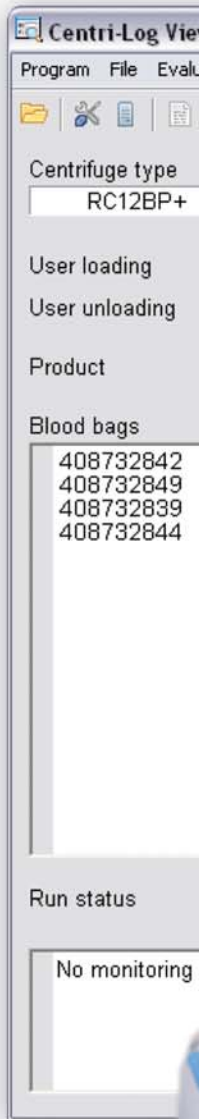
# 高级离心性能满足严苛离心实验的需要

## Centri-Log 数据采集软件

适用于低速大容量离心机的无纸化流程追踪软件，满足法规管理的要求。

此创新的软件可有效地对离心流程进行记录，实现对样品处理、设备优化、以及合规性等的全周期管理。

- 快速、简单、安全、准确的数据记录及文件管理
- 减少手工记录出错的概率
- 持续对转速、离心时间和温度进行监控，当离心状态与设定的离心方案发生偏离时会进行报警确保样品的安全性和完整性
- 降低设备宕机和故障的风险
- 可以根据实验室的需要，进行个性化的 Centri-Log 数据采集软件网络的设置
- 可以在电脑数据库内对处理流程中的各项参数进行核对
- 支持各种操作系统：通过 RS-232/USB 接口与 Windows XP 以及其他早期版本的操作系统兼容：（Windows NT, Windows 98, Windows ME, 和 Windows 2000）
- 可通过各种文本格式将数据输出到中央数据库



wer: 20100623\_100959\_01.CCP

ation Help

Centrifuge identification      Time of process

Production #1      23.06.2010      10:09:00

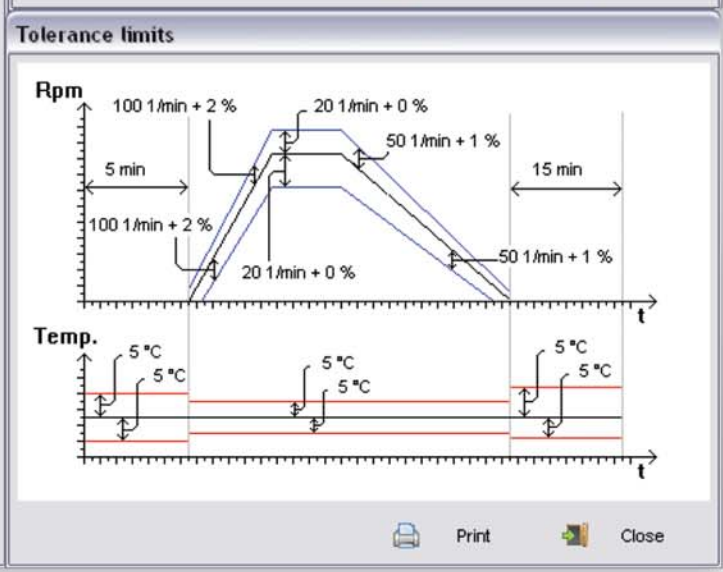
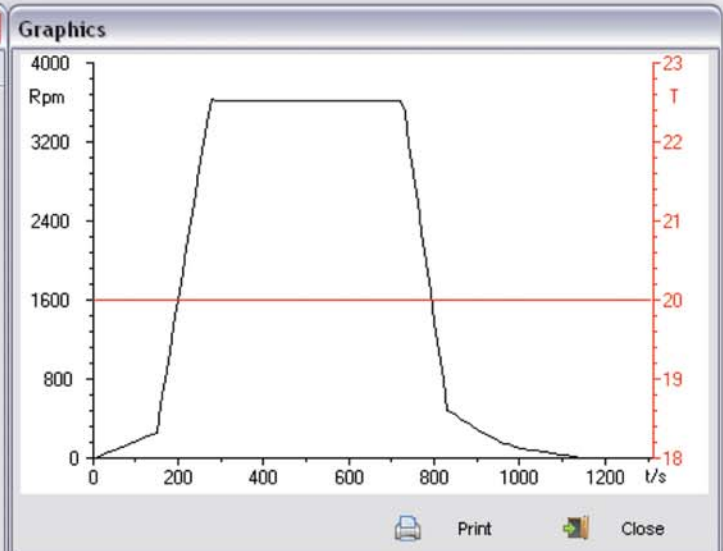
7842      Dr. Tansey

7842      Dr. Tansey

WHBD      Blood processing step #1

RC12BP+

Definition	Set values
8	8
4	4
3620	3620
4354	4354
12:00	12:00
20	20
H12000	





**Thermo Scientific Sorvall RC 12BP Plus**  
是从事大批理生物样品离心处理的生物技  
术和生物制药实验室的最佳选择







H-12000 Bioprocessing 生物制药转头，  
货号：77080

## 为最严苛的离心实验提供最强大的离心工具

### 处理细菌和酵母发酵产物

6 x 2000 mL离心转头及离心瓶一次可同时处理从发酵罐下来的12升样品。ACE功能和慢启动/慢刹车功能实现了离心产率的最大化，并且保证了批次之间离心结果的重现性。

### 收获细胞培养产物

H-12000转头可选配各种尖底离心瓶适配器，使得细胞培养产物的收获更加简便，可以离心从2 L离心瓶到50/15 mL尖底管的各种离心容器。

### 保护有价值的样品

使用Sorvall RC 12BP Plus，可通过控制加速/减速曲线，实现精细的低速沉降离心应用。



## Thermo Scientific 转头及适配器

货号	产品描述	转头容量 (数量x 体积)	最高 转速 (rpm)	最大 RCF (xg)
77050	<b>H-12000 血站转头 (包括6个吊篮)</b> <b>血站转头适配器及附件</b>	12 x 500 mL		
77030	① 200 mL 三联袋或四联袋	24 x 200 mL	4,700	7,340
77032	② 450-500 mL 四联血袋	12 x 500 mL	4,700	7,340
77031	③ 200-250 mL 富浆法或白膜法血小板离心血袋	12 x 300 mL	4,700	7,340
77033	适配器盖			
77065	适配器搁篮 (6 位搁篮)			
77064	适配器搁篮 (单位搁篮)			
75007065	④ BIOLink适配器, 用于H-12000转头		4,000	4,613
75007058	⑤ 5/7 mL 试管*	6 x 49 = 294 mL	4,000	4,613
75007057	⑥ 10 mL 试管*	6 x 37 = 222 mL	4,000	4,613
75007056	⑦ 15 mL 尖底管*	6 x 22 = 132 mL	4,000	4,613
75007055	⑧ 50 mL 尖底管*	6 x 10 = 60 mL	4,000	4,613
ME060001	⑨ 5/7 mL采血管 (Greiner®)	6 x 54 = 324 mL	4,000	4,613
ME080001	⑩ 5/7 mL采血管 (BD®)	6 x 54 = 324 mL	4,000	4,613
*注: 5到8号适配器需要与BIOLink适配器同时使用				
77080	<b>H-12000 生物制药转头 (包括6个吊篮)</b> <b>生物制药转头适配器及离心附件</b>	6 x 2000 mL		
3120-2006	2 L Nalgene Bio-bottle离心瓶	6 x 2000 mL	4,700	7,340
3120-1000	1 L 聚丙烯PP离心瓶	6 x 1000 mL	4,700	7,340
3122-1000	1 L 聚碳酸酯PC离心瓶	6 x 1000 mL	4,700	7,340
770741	1 L 离心瓶适配器	6 x 1000 mL	4,700	7,340

## 适用于H-12000转头的新型适配器提高离心性能, 增加应用的多样性

### 尖底管

- 10 x 50 mL尖底管或60支/运行

### 采血管

- 54 x 5/7 mL采血管或324支/运行



# 技术参数及订货信息

## Thermo Scientific Sorvall RC 12BP Plus 离心机

### 离心机技术规格

最高转速	4,700 rpm
最大RCF	7,340 xg
离心容量	12 L, 6 x 2000 mL Nalgene Bio-bottle离心瓶, 12 x 500 mL 四联袋
驱动系统	高性能感应电机
不平衡检测	最大不平衡容忍度 50 g
加速/减速	11
离心时间设定	1 分钟 – 99 分钟59秒,连续离心
温度范围	-10 到+40°C
外观尺寸(H x W x D)	1178 x 800 x 905 mm
重量	470 kg
控制系统	微处理器
程序存储	15
其他功能	Centri-Log 数据追溯软件, ACE离心效果积分功能,分步离心功能,慢启动/慢刹车功能
安全性能	自动门锁,不平衡检测,强化的离心腔体,安全锁
国际质量认证	cULus 和 CE

### 订货信息

产品描述	货号
Sorvall RC 12BP Plus, 单相, 220V-230V, 50Hz	75007032
Sorvall RC 12BP Plus, 3相, 400V, 50Hz	75007033

### Centri-Log 数据采集软件

兼容Windows操作系统, 带 RS-232 /USB接口: Windows XP 以及早期的版本: (Windows NT, Windows 98, Windows ME, 以及Windows 2000)  
软件不含电脑, 用户需自行采购电脑

产品描述	货号
基础软件包, 用于带USB接口的电脑(系统设置所需)	75007535
联网软件包,包括读码器 (每一台联网的离心机均需配置一套软件)	75007802
首台离心机安装工具包(包括电源)	75007516
安装工具包, 用于每一台增加的离心机	75007517





赛默飞世尔科技(中国)有限公司

上海(中国总部)  
上海浦东新金桥路27号6号楼

广州  
广州东风中路410-412号  
时代地产中心2405-2406, 3001-3004

沈阳  
沈阳市沈河区惠工街10号  
卓越大厦3109室

北京  
北京市安定门东大街28号  
雍和大厦西楼7层

成都  
成都市武侯区临江西路1号  
锦江国际大厦1406

香港  
香港新界沙田, 沙田乡事会路138号  
新城市中央广场第一座九楼911-915室

**免费服务热线: 800 810 5118    400 650 5118 (支持手机用户)**

BRCFGRC12BPPLUSZH1112

**ThermoFisher**  
SCIENTIFIC