

产品概述

I-Graph X 系列便携式、在线气相色谱仪，是基于30多年油库管道建设维护的工业管理经验，融合气相色谱和世界最领先的微流量技术，是便携盒在线气相色谱的新突破，真正的MICRO GC，小巧便携，快速稳定，操作简单，坚固耐用，精密高端。2008年和2009年均获得德国工业创新大奖，并获ATEX，GOST等质量认证，达工业6防等级IP65和防爆Ex。

I-Graph X 系列产品采用稳定性强和通用性强的TCD检测器，有7根不同型号色谱柱可选，两个样气入口，可手动或自动进样，载气H₂，He，N₂或Ar，进样量几微升，检测限达ppm级别，检测时间30-180秒，程序升温，最快升温达8℃/s，最高温度能达350℃，快速制冷，可测H₂，CO，H₂S，N₂，CH₄，SO₂，C₁-C₁₂等。广泛应用于室外现场、实验室科学研究、质量控制、产品检测、安全和环境监测等诸多领域。

I-Graph X 系列产品，针对不同应用领域有四种配置型号：XC便携式，XS便携/车载式，XPR在线式，XPX防爆在线式

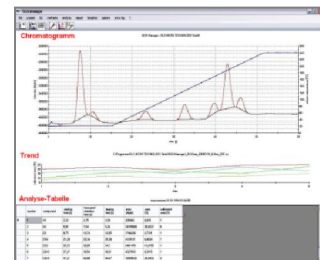
I-Graph XC 便携式气相色谱仪

货号：10100

便携式内置工作站，快速稳定，集成LED大触摸显示屏，界面友好，操作简单。一次充电可用3-5小时，配带100ml或连接0.8bar载气

技术参数

尺寸：W350 x H320 x D210 mm
重量：11.5kg（包括附件）
检测器：TCD检测器
操作温度：+2℃—+55℃
程序升温：最快升温达8℃/s
工业防护：IP44
气体接口：Staubil快速接口
操作系统：Windows XP pro
接口：USB，RJ45，WLAN



I-Graph XS 便携/车载气相色谱仪

货号：10200

可由触摸面板独立操作，体积小，却保留台式色谱仪该有的色谱技术特征，程序升温，快速制冷，耗样气载气很少，只有通常的百分之一，某些性能甚至比台式机强，是石化煤电等领域极为优秀的检测分析工具。

技术参数

尺寸：W310 x D290 x H100 mm
重量：3.5kg
检测器：TCD检测器
操作温度：-20℃—+60℃
程序升温：最快升温达10℃/s
最高柱温：+350℃
工业防护：IP44
操作系统：Windows XP pro
接口：USB，RS232



I-Graph XPR在线式气相色谱仪

货号：10300

在线版气相色谱仪可以通过直接现场安装程序数据流实时测量。为实时监控和规律程序提供了强有力的工具。19英寸标准尺寸设计，可直接安装在仪器仪表柜。支持多种所有常见接口和总线系统

技术参数

尺寸：W480 x D410 x H140 mm
重量：4kg
操作温度：-20℃—+60℃
程序升温：最快升温达10℃/s
最高柱温：+350℃
工业防护：IP44
操作系统：Windows XP pro
接口：USB，RS232，RS485，RJ45等
总线系统：Fieldbus、Profibus等



I-Graph XPX 防爆在线式气相色谱仪

货号：10400

防爆在线版气相色谱仪通过GOST/ATEX防爆认证，Ex zone 1 ATEX II 2G Exde II CT5。可在存在爆炸性气体的环境下使用。

技术参数

尺寸：W460 x D210 x H187 mm

重量：12kg

操作温度：-20℃—+60℃

程序升温：最快升温达10℃/s

最高柱温：+350℃

工业防护：IP66

操作系统：Windows XP pro

接口：USB, RS232, RS485, RJ45等

总线系统：Fieldbus、Profibus等



I-Graph 气相色谱主要应用领域及部分客户

天然气组分分析

法国石油集团Total检测天然气和高浓度H2S

伊朗Farayand Abzwar Daghigh, 德国Bartec Benke,

德国Univoc GmbH

石化气体组分便携/在线分析

德国能源集团MAN, 德国Borsig, 瑞士Sinodor AG,

瑞士FHNW, 中石化, 俄罗斯VPK Engineering,

澳大利亚BM Trading Services & Co

生物沼气检测

德国VTI, 农业和生物技术研究所, 德国DGE GmbH,

加拿大Wildfire

核安全监测

德国KKU-Kernkraftwerk Unterweser

石化动火安全检测

煤矿安全监测



基础数据	I-Graph XC	I-Graph XS	I-Graph XPR	I-Graph XPX
配置	便携式内置工作站	便携式外置电脑	在线式	防爆在线式
尺寸	35x32x21cm	31x29x10cm	48x41x14cm	46x21x19cm
重量	11.5kg	3.5kg	4.0kg	12kg
检测器	TCD检测器			
检测范围/灵敏度	<10ppmDTS, <50ppmGTS			
分析时间	30s到180s			
气流控制	8			
工作温度	+2℃—+55℃	-20℃—+60℃		
最大升温速率	8℃/s	10℃/s		
最高柱温	+350℃			
样气消耗	0.05--6μL			
进样气口1(泵)	-0.6巴(-60千帕)—+0.6巴(+60千帕)			
进样气口2(阀门)	0.5巴(50千帕)—10巴(1000千帕)			
载气	氮, 氩, 氮, 氢			
载气外压	1巴(100千帕)—10巴(1000千帕)			
载气消耗	100μL/minDTS, 500μL/min GTS			
泵操作	程序控制	人工控制	软件控制	
气体接口	Staubil快速接口	Vici clip螺纹套管接头10-32 1/16"套管		
样品供应	内部通过开关	直接	内部通过开关	
冷却分离色谱柱	激活(珀耳贴)	鼓风机		
相对空气湿度	<95%			
调压器	双重			
工业防护	IP44			IP66 ATEX/GOST
输入电源	90VAC到240VAC		24VDC	
工作电压	24VDC	15VDC	24VDC	
功耗	15-90W		12-60W	

软件	I-Graph XC	I-Graph XS	I-Graph XPR	I-Graph XPX
软件	GCM管理软件			
Windows XP pro	安装	增补	选配	
接口	USB, RJ45	USB, RS232	USB, RS232, RS485, RJ45	
测量与分析	所有可编程参数, 可能的单一和连续的测量值			