



- 858英蓝(MISP)样品智能处理系统
- 838英蓝(MISP)自动样品处理器
- 863 IC 标准自动进样器

全面的英蓝 (MISP) 自动进样设备

858 英蓝(MISP)样品智能处理系统

Metrohm公司拥有三十多年自动进样器设计经验，始终在该领域保持世界领先地位。最新推出的高性能858英蓝(MISP)样品智能处理系统，采用USB接口，可装备泵、耐高压阀以及800 Dosino配液器，具备完整的在线样品制备和液体处理功能，极大地扩展了离子色谱仪的应用范围，成为离子色谱自动进样器的最新标准。

主要特点:

- 采用USB接口，可自动识别，即插即用
- 自动识别超过30种不同的样品架，样品管容积从0.5 mL到500 mL不等
- 具有流路自动清洗功能，避免样品之间的相互干扰
- 使用MagIC Net™谱峰魔术师软件进行控制
- 三种版本，更多选择

858可提供全面的英蓝样品制备功能，如英蓝超滤、英蓝渗析、英蓝基体消除、英蓝中和、英蓝阳离子和过渡金属去除、英蓝预浓缩、英蓝校正和英蓝探针等技术。为离子色谱分析牛奶、果汁、面粉、严重污染的废水等困难样品提供极大的便利。

858英蓝(MISP)样品智能处理系统的三种版本

• 858基本型英蓝样品智能处理系统 (2.858.0010)

858基本型英蓝样品智能处理系统可连接两套隔膜泵，三套MSB连接装置，例如800 Dosino或801磁力搅拌台。使用850谱峰思维系列离子色谱仪 (850 Professional IC) 的蠕动泵或800 Dosino进行样品溶液的输送。

• 858带蠕动泵的英蓝样品智能处理系统 (2.858.0020)

在858基本型英蓝样品智能处理系统的基础上增加了一个双通道蠕动泵，可以执行各种任务，如注射样品或输送转移液体等。可实现英蓝预浓缩、英蓝渗析、英蓝样品稀释等多种功能。

• 858带蠕动泵和六通阀的英蓝样品智能处理系统 (2.858.0030)

除了配置有双通道蠕动泵，还配有一套完整的非金属六通阀，从而具备完整的在线样品制备和液体处理功能，极大地扩展了应用范围。可实现英蓝基体消除、英蓝中和、英蓝曲线校正、英蓝预浓缩、英蓝渗析、英蓝稀释等众多功能。





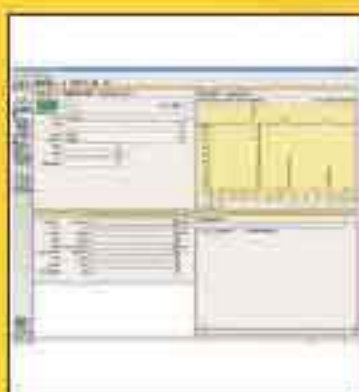
786 移动臂

786移动臂是精确的机械手，它以毫米级的精度移动取样管。由于786移动臂可伸展到多行样品位置甚至样品架以外的位置，所以样品摆放的方式和位置更灵活。



Dosino 瓶顶配液器

Metrohm专利技术-Dosino瓶顶配液器，顶压式活塞设计，无死体积，可用于准确配制、转移溶液。858英蓝(MISP)样品智能处理系统可最多连接三套这种装置，液体处理更加轻松。



MagIC Net™ 色谱魔术师软件

MagIC Net™ 色谱魔术师软件是 Metrohm最新推出的功能强大的离子色谱控制软件。图形窗口标识清楚，布局合理，操作直观，可以简化分析方法的开发，且有完整的系统监视功能以及强大的数据库管理功能。



USB接口

采用USB接口，通讯快速、稳定，仪器可自动识别，即插即用，无需设定各种接口参数。



样品架

858英蓝(MISP)样品智能处理系统能自动识别30多种不同的样品架，样品管容积从0.5 mL到500 mL不等。这意味着体积和形状很特殊的样品管也能被使用。

838英蓝(MISP)自动样品处理器

838英蓝(MISP)自动样品处理器用户界面友好，样品制备、移液灵活，可处理的样品量多。样品体积由500 μL 到250 mL，可设置999个样品位；最多连接三套Dosino，两套隔膜泵和一套双向蠕动泵，可为样品处理提供更多的选择。838英蓝(MISP)自动样品处理器共有五种版本，可以根据具体应用，选择不同的配置版本和功能模块。

- 配置渗析单元，可以实现牛奶等样品的直接进样分析
- 配置超滤单元，可以实现饮用水、污水等样品的直接进样分析
- 配置稀释单元，可以实现高浓度样品的直接进样分析
- 配置六通阀，可以实现高浓度样品的直接进样分析
- 配置蠕动泵，可以实现在线预浓缩等功能
- 具有流路自动清洗功能，避免样品之间的相互干扰
- 由分离式键盘（可选）或Metrodata IC Net软件控制
- RS232标准接口，3×MSB专用接口





838基本型英蓝自动样品处理器 (2.838.0010)

838基本型英蓝自动样品处理器，配有可调速、双通道蠕动泵。标准配置样品盘可放置多达148个样品，设有3个自动清洗位，可自动清洗流路，避免交叉污染。另有12种不同规格的样品盘可供选择，可以自由定义样品盘位置，具有外置样品位，供需要紧急处理的样品用。

838带六通阀英蓝自动样品处理器 (2.838.0020)

838英蓝自动样品处理器配置一套完整的非金属六通阀，极大地扩展了其应用范围。例如：838可为817 Bioscan注射样品或为阴阳离子双通道系统提供第二个阀。在万通英蓝技术中，如：英蓝基体消除、英蓝中和、英蓝曲线校正等，都需要增加一个切换阀。双通道蠕动泵可以执行各种任务，如注射样品或输送转移液体。可以调节流向和流速。

838渗析型英蓝自动样品处理器 (2.838.0110)

838英蓝自动样品处理器可以轻松实现万通独特的英蓝渗析技术，除了能够很好的完成常规水质分析，还可以实现诸如牛奶、果汁、血液、尿液、面粉萃取液，腌肉制品萃取液等高蛋白样品的直接进样分析，无需手工进行样品预处理，结果精度高。（详细技术细节请参考英蓝技术资料）

838 英蓝自动样品稀释处理器 (2.838.0120)

高浓度的溶液通常需要稀释，传统做法是采用手工稀释，速度慢，精确性难以保证。万通英蓝样品稀释技术大大简化了这些工作，只需将高浓度样品置于样品管中，剩下的就完全由838英蓝自动样品处理器自动完成。样品盘上的每一个样品都可以设置不同的稀释倍数。

英蓝自动稀释技术的另一个重要意义在于可以实现自动曲线校正。只需配制一个单一浓度的标样，通过不同倍数的稀释后，可以实现制作多点校正曲线。该方法还消除了校正过程带来的污染，线性更佳。当然，这一切也都由838 IC自动样品处理器自动完成。

838超滤型英蓝自动样品处理器 (2.838.0210)

瑞士万通提供一种最新的解决方法超滤技术，将样品照常置于样品盘上，由838样品超滤单元来处理。待处理样品被导入超滤池的下半仓，超滤池的上半仓在蠕动泵的作用下产生真空，从而使样品被吸过超滤膜，经过超滤的样品进入进样环。超滤膜孔径仅0.15μm，超滤效果优于普通的过滤技术。一张膜可以重复使用100-150次，大大降低使用成本。由于是采用英蓝自动超滤技术，实验数据的重现性更好。

863 IC 标准自动进样器

863 IC 标准自动进样器经济实用，是一款针对日常分析而最新推出的自动进样器。外观设计新颖独特，占用空间小，具有优秀的操作性能，简单易用。三种控制方式：软件控制、远程控制、面板控制。可与Metrohm以及其他品牌的多种离子色谱配合使用。

- 经济适用的离子色谱进样器
- USB接口，自动识别，即插即用
- 进样针及所有管路为非金属材料，避免杂离子干扰
- 内置单通道蠕动泵，用于输送样品溶液或预浓缩样品
- 样品盘可容纳36个样品，样品管容量2.5 mL或11 mL
- 可变的进样深度允许较少的样品进行分析
- 一体化大屏幕操作面板，操作简单直观
- 预置4套程序，可通过操作面板进行编程

863 IC 标准自动进样器的三种控制方式

- **MagIC Net软件控制**
 - 通过USB接口电脑与或使用MagIC Net软件的离子色谱连接
 - 操控非常灵活
 - 可选择样品管位置
- **远程控制**
 - 通过远程控制线与控制仪器连接
 - 控制仪器可以是瑞士万通或其他品牌的离子色谱仪
 - 远程接口发送脉冲信号控制自动进样器
 - 不能直接选择样品管位置
- **操作面板手动键盘控制**
 - 操控相当灵活
 - 可选择样品管位置

863 IC 标准自动进样器可以与瑞士万通所有型号的离子色谱仪以及其他品牌的离子色谱配合使用。



参数对比表

	858	838	863
可更换样品盘	是	是	-
自动识别样品盘	是	是	-
有效样品体积	0.5-500 mL	0.5-250 mL	0.5-11mL
样品个数	12...148	12...148	36
外置样品位	1	1	-
机械摆臂接口	1	1	-
接口类型	USB	RS232	USB
MSB接口数	3	3	-
外置泵接口 (隔膜泵)	2	2	-
蠕动泵通道	可选/2通道	2通道	1通道
六通阀	可选	可选	-
800 Dosino配液器	可选	可选	-
801磁力搅拌台	可选	可选	-
防护罩	是	是	是
控制方式	软件/远程	软件/分离式键盘/远程	软件/远程/面板
控制软件	MagiC Net	IC Net	MagiC Net
方法数量	不限	不限	4种
应用英蓝技术(MISP)	是	是	是

注：以上参数如有变动，恕不另行通知。



为什么要用离子色谱样品处理器/自动进样器?

实验室的分析工作中，常常需要进行批量，甚至大批量的样品分析。手动进样、手工处理样品都是非常琐碎、耗时的工作。离子色谱的自动化除了有助于更好的组织日常工作，还可以充分利用空闲时间。850、838样品处理器可以放置多达148个样品。假设分析一个样品需要20分钟，整个周末就让样品处理器为您分析148个样品，而您不必守在仪器旁边，可以更好地享受周末。

万通自动进样器具有Metrohm仪器一贯的可靠性，不仅解除了繁重的体力劳动，节省时间，有效地节约运行成本，而且可以获得更高的实验精度，将离子色谱分析的重复性、准确性提高到一个新的水平。

离子分析，尽在瑞士万通



谱峰思维™系列离子色谱系统

谱峰思维系列离子色谱仪是具有多个智能组件(iColumn, iDetector, iPump, MagIC Net, Dosino)的专业离子色谱仪。其外形新颖，设计精巧，系统控制严密，分析结果出色。顶级离子色谱850的内置模块组件可根据用户的需求进行灵活组合，具有适合未来分析项目灵活升级的强大功能。881、882同样具有顶级离子色谱的卓越性能，适用于全分析领域具有明确分析要求的所有客户。



万思得(MIC)研究级离子色谱仪

万思得(MIC)研究级离子色谱仪是一款全电脑鼠标控制的研究级模块式离子色谱。外表简洁，内构精密，兼备多项尖端离子色谱分析技术。测定离子浓度范围 (ppt-ppm)。采用Metrohm独有的茼蓝技术，实现困难复杂样品直接自动处理。连续分析。多达15种标准配置，满足不同应用的技术要求。



861双抑制型离子色谱仪

861双抑制型离子色谱仪把Metrohm第二代化学抑制器《M SM II》与全新技术的CO₂抑制器《MCS》巧妙地结合在一起，保证了分析的准确度和精度。给您全新的色谱图体验：更大的峰面积、没有进样峰、没有系统峰、没有碳酸根干扰，并且拥有迄今为止您所见的比任何背景信号都更低、更稳定的基线。



761卓越系列离子色谱仪

761卓越系列离子色谱仪设计紧凑，技术精湛，功能多样，高度电脑化系统，操作简便，运行可靠，配合Metrohm独有的茼蓝技术，轻松在线处理困难样品。无论是化学抑制还是非化学抑制离子色谱分析，无论是常规实验室的分析还是离子分析方法的研究与开发，761卓越系列离子色谱仪都是你的最佳选择。



792标准型离子色谱仪

792标准型离子色谱仪是出色的实验室分析仪器。无论是阴、阳离子或是有机成分的检测，化学抑制或非化学抑制，都可在极短时间内获得高精度的准确结果。实用性强，价格实惠，操作简单，适用于各个领域的应用。

瑞士万通中国有限公司各地分公司、技术支持中心、维修服务中心：

Branch offices, Application Laboratories and Service Centers of Metrohm China Ltd. in China:

Metrohm
ION ANALYSIS
瑞士万通中国

瑞士万通
ION ANALYSIS
服务在每一刻

北京(Beijing)
北京市建国门内大街9号
恒基中心3座716
邮编100050
电话010-65230066
传真010-65230077

上海(Shanghai)
上海市金钟路628号
博禄4层
邮编200333
电话021-52600003
22600008
传真021-52161323

广州(Guangzhou)
广州市天河区中岗30号
汇华大厦大厦2010
邮编510070
电话020-37617902
37617003
传真020-37616051

成都(Chengdu)
成都市百顺路3号
百顺大厦B单元1楼H
邮编610021
电话028-8612359
8612351
传真028-8612360

香港(Hongkong)
香港鲤鱼湾华兰路20号
华兰中心806-808室
电话+852 29 67 60 32
传真+852 29 67 04 43

网址: <http://www.metrohm.com.cn>
ITD/瑞士万通
ITD/大昌润达
ITD/电话销售
ITD/离子色谱
<http://www.metrohm.com>
邮箱: itd@metrohm.com.cn

3.ICA.2(030)