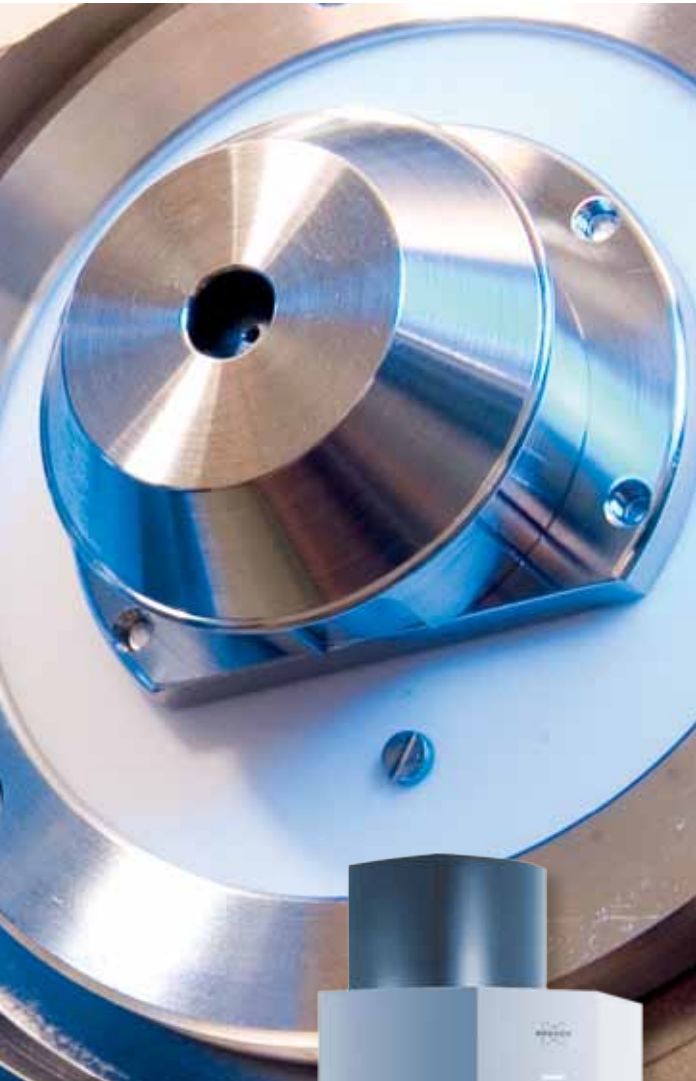




## microOTOF-Q III

- 高质量准确度LC-MS/MS的行业标杆

# 常规检测的高可信度



Bruker micrOTOF-Q III系列质谱已被业界公认为评判同类高质量准确度质谱性能和可靠性的行业标准。micrOTOF-Q III再次证明了其同级别最佳的性能。

- 全灵敏度高分辨率
- 低pg级的灵敏度
- ppm级质量准确度

每一个性能参数，无论是质量准确度，分辨率还是灵敏度，micrOTOF-Q III都是同级别最佳的。尤其突出的是，她是市场上唯一能同时实现所有最佳性能而无需相互牺牲的质谱仪。

完整的应用解决方案让micrOTOF-Q III成为您工作的最佳伙伴，无论是在常规分子式确认、多目标物筛查和确认，还是完整蛋白或者生物药物的质量分析。



## ● 您创新化学研究的伙伴

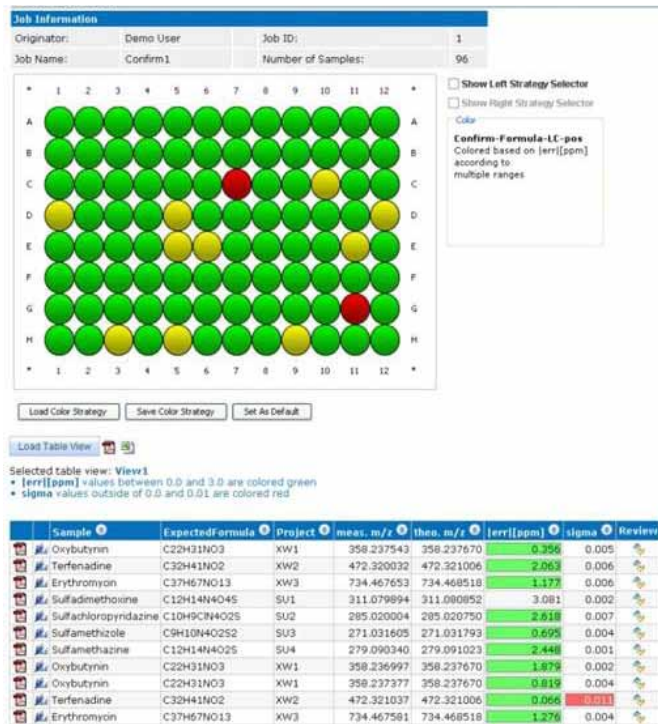
### 化学分子式测定

Compass OpenAccess™为化学分子式测定、确认和常规液质分析提供了开放式的自动化液质联用系统。基于客户端服务器 (Client/Server) 的软件系统可以为所有客户, 尤其是实验室化学工作者提供多层次的分析体验, 无论您是否具有仪器分析的经验, 都可从中获得有益的帮助。

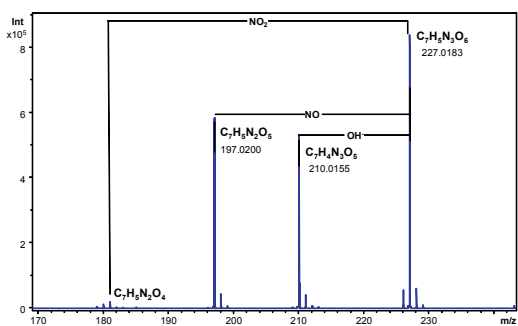
### GC-APCI 源

GC-APCI源使LC-QTOF质谱既可以与LC结合, 也可以与GC联用。micrOTOF-Q III系统提供了准确质量及高分辨能力, 扩展了基于GC-MS的分析范围。由于典型的气相色谱峰宽度<2 秒 (FWHM), 所以要求数据采集速率必须达到20 Hz甚至更快。使用SmartFormula™软件可以确定GC-TOF-MS分析中化合物的分子式。

### Compass OpenAccess分析结果



### 化合物TNT的鉴定



在配有直接进样探针 (DIP) 的API-TOF系统中测得的炸药TNT的负离子APCI质谱图。在此, 可以通过精确质量直接验证化合物和它的碎片离子。

### 配有直接进样探针 (DIP) 的APCI II代离子源



直接进样探针DIP (左) 可附加于布鲁克APCI II离子源。样品处理仅需要简单地用一次性玻璃毛细管 (绿色) 蘸取固体或液体样品, 滑动模块将其推入APCI II源中, 并在此进行蒸发和电离。

## SmartFormula测定

同时提供三维信息, 把分析结果的可信水平推向极致。

- 无以伦比的精确质量测定
- 真实同位素分布模式 (TIP) 确认
- 在串联质谱(MS/MS)分析中同样具有以上两项功能

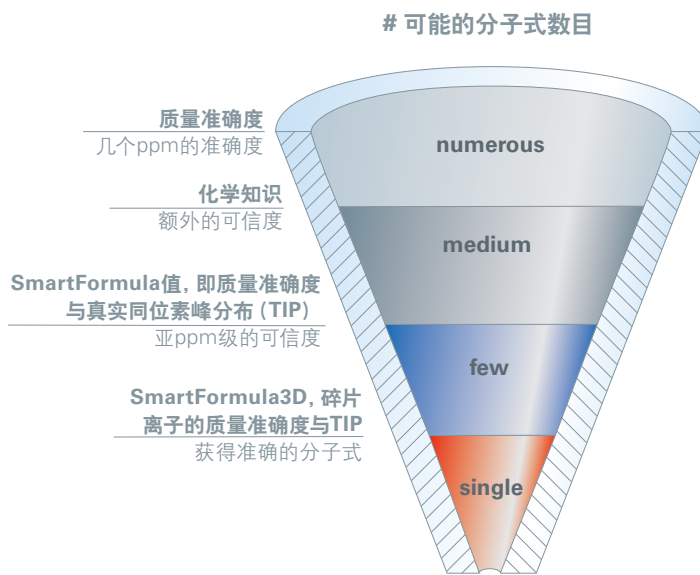
准确质量、化学知识和SmartFormula3D™算法的运用, 可以大大减少候选分子式的数目, 可靠地测得化合物的元素组成。

亚ppm级的质量准确度可在药物杂质分析、代谢物鉴定、农药残留检测以及毒理和兴奋剂监测等领域高可信度地预测分子式。

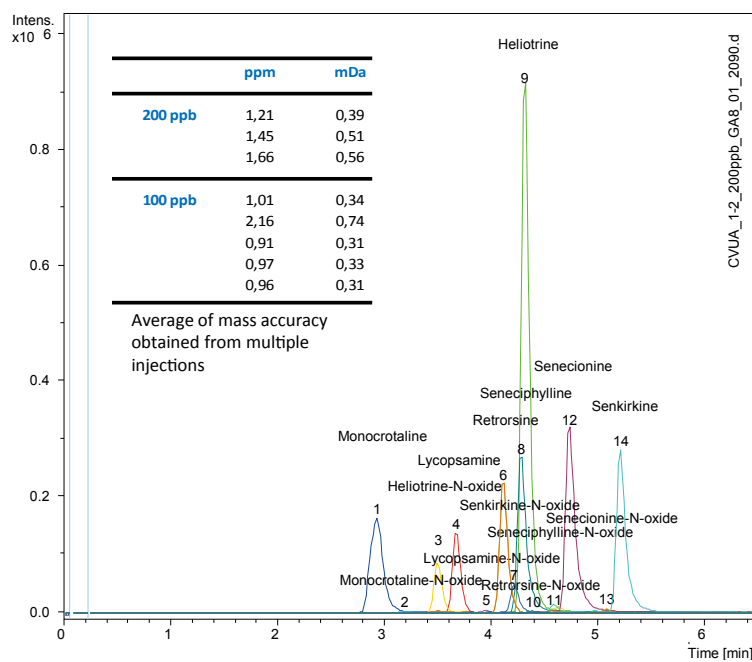
## 先进的多目标化合物筛查

可靠的定量和多目标筛查技术: 适应于兴奋剂检测、非法添加剂的控制和农兽残分析。由于采用准确质量全扫描技术, 结合相应数据库搜索, 多目标物筛查解决方案仅需一次液相色谱-飞行时间质谱(LC/ESI-TOF)测试分析, 即可利用SmartFormula3D (准确质量和真实同位素分布模式的信息) 对数以千计的化合物进行筛查和鉴定。

与三重四级杆质谱的MRM模式不同的是, LC/ESI-TOF多目标筛查可以提供完整的信息。因此, 可以用计算机数据分析的方法对未知物进行筛查和鉴定。



### Advanced multi-target screening

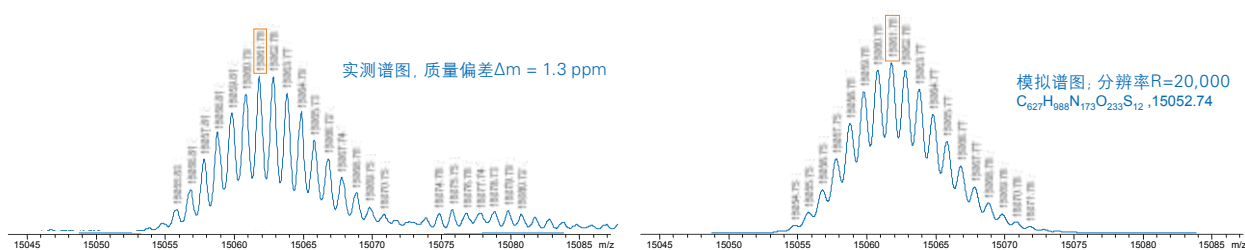


蜂蜜中200 ppb吡咯类生物碱的高分辨离子提取色谱图(hrEIC)



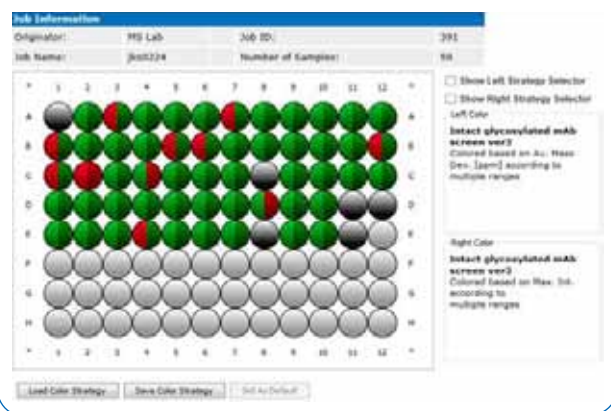
# 完整蛋白和抗体的top-down分析

## 完整蛋白单位质量分辨率



micrOTOF-Q III对核糖核酸酶B完整蛋白分析采集的谱图。与理论质量偏差仅1.3 ppm。获得的半峰宽分辨率(FWHM)大于20,000。

## BioPharma Compass结果



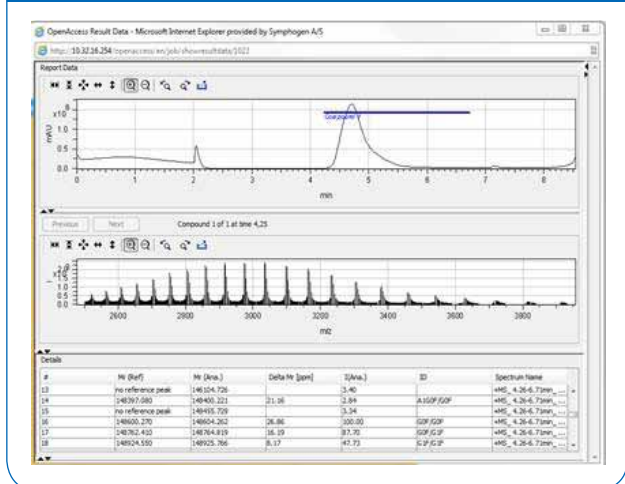
## 单克隆抗体的自动化分析

新发现单克隆抗体的完整蛋白分子量鉴定测试结果。新发现的54个不同抗体鉴定结果被确证。

用户可自行设定颜色代码。这里显示的结果左侧表示平均质量精度是否达到50 ppm, 右侧表示去卷积谱图的强度是否达到3000。灰色表示没有设定标准分子量。

分析完成即可通过Compass OpenAccess服务器获得原始数据, 所有用户均可通过服务器密码访问此数据。此外, 定量数据也可以导出到Excel。

## 报告和数据可通过网页浏览器直接访问



数据由Symphogen A/S, Lyngby, Denmark提供

# 技术性能

## 先进的性能

- 业界公认的先进技术
- 绝对领先的质量准确度、分辨率和灵敏度的完美结合
- SmartFormula3D™技术: 将母离子和碎片离子的准确质量和真实同位素分布模式独特地结合
- 宽动态范围内的超稳定准确质量分析
- 高性能的四极杆前端双重离子漏斗系统
- 体积仅为640 x 949 x 1320 mm, 重量160 kg

## 可供选择的离子源

- ESI, APCI, APPI大气压电离源
- DIP源用于固体和液体样品的直接分析
- GC/APCI源, GC-MS联用技术
- CaptiveSpray: 稳定可靠的即插即用式纳喷/毛细管ESI源
- CE-MS源, 通过接地的ESI喷针和毛细管电泳联用

## Compass软件包

- Compass™软件环境整合了LC/MS控制和数据处理模块
- Compass OpenAccess: 开放式LC-MS自动生成化合物分子式
- MetaboliteTools™软件, 用于代谢物和杂质鉴定
- TargetAnalysis™软件, 多目标物化合物高通量筛查
- ProfileAnalysis™软件, 用于代谢组学和蛋白质组学非标定量分析
- ProteinScape™软件, 生物信息研究的平台, 用于蛋白质组项目管理

布鲁克质谱可支持多种品牌液相及其它进样系统:

Bruker nano-Advance LC, Advion TriVersa, NanoMate, Agilent, Dionex, Shimadzu, VWR/Hitachi, Waters (包括UPLC) 以及CTC的自动进样器

For research use only. Not for use in diagnostic procedures.  
本产品仅用于研究, 不能用于诊断过程



● 布鲁克公司  
网 址: [www.bruker.com](http://www.bruker.com)  
服务热线: 800-819-0181  
400-619-8961

[www.bruker.com](http://www.bruker.com)

布鲁克(北京)科技有限公司  
北京市海淀区中关村南大街11  
号光大国际大厦5109室  
邮编: 100081  
电话: (010) 58333056  
传真: (010) 58333030

布鲁克(北京)科技有限公司  
上海分公司  
上海市漕河泾开发区桂平路  
418号新园科技广场19楼  
邮编: 200233  
电话: (021) 51720800/0801  
传真: (021) 51720880/0870