

96 孔板

微孔板型发光检测仪

紧凑的结构设计: 节约实验空间
优异的检测性能: 获得准确数据
少量的样品需求: 降低实验成本

GLOMAX[®]
<http://www.YPH-Bio.com>

GloMax 96 微孔板型发光检测仪

基本技术参数

检测模式: 发光检测
检测器: 光电倍增管(PMT)
检测类型: 辉光, 闪光, 动力学, 重复
样品规格: 96 孔板, 1~96 个样品
灵敏度: 3×10^{-23} moles 荧光素酶 或 < 1 amol ATP/孔
线性范围: > 9 个数量级
交叉干扰: $< 3 \times 10^{-3}$
光谱范围: 350 - 650 nm
波峰: 420 nm
用户界面: 通过串口传输到个人电脑
内置程序: 内置常用的发光检测程序, 可直接调用
数据输出: 软件直接将数据记录到Excel表中
电脑要求: Windows 95或更新版本
电脑界面: RS-232 端口
电源: 100-240 VAC, 50-60 Hz
尺寸: 49.38cm D x 47.63cm W x 23.57cm H
重量: 12.7 kg
操作温度: 15 - 40 °C
保修期: 1 年
认证: CE

单自动进样系统 (选配)

进样器数: 1 个
进样体积: 25 - 250 μ l
进样步长: 1 μ l
废液盘容量: ~50 ml

双自动进样系统 (选配)

进样器数: 2 个
进样体积: 25 - 250 μ l
进样步长: 1 μ l
废液盘容量: ~50 ml



GLOMAX[®]
96 MICROPLATE LUMINOMETER

GloMax 96 微孔板型发光检测仪



微孔板 I, II 型

单管型

荧光计

● 微孔板发光检测仪

* 更多最新资料, 请访问
<http://www.yph-bio.com>

北京原平皓生物技术有限公司
Beijing Yuanpinghao Biotech Co., LTD.

GLOMAX[®] 系列产品中国区代理

北京总公司

电话: 010-8288 8900 传真: 010-8288 8716

网址: <http://www.yph-bio.com>

Email: order@yph-bio.com

地址: 北京市海淀区北四环西路67号 大地科技大厦 518室 100080

产品名称: GloMax 96 微孔板型发光检测仪
 产品系列: 发光检测仪
 样品规格: 96孔板, 1~96个样品
 检测模式: 发光检测

96 孔板

微孔板型发光检测仪

紧凑的结构设计: 节约实验空间
 优异的检测性能: 获得准确数据
 少量的样品需求: 降低实验成本

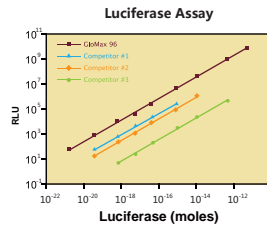
GloMax 96 微孔板型发光检测仪

GloMax 96 是一款拥有艺术外形的微孔板发光检测仪, 具有极高的检测灵敏度和极宽的检测范围, 可进行辉光检测、闪烁发光检测以及发光动力学分析, 适用于所有的生物发光和化学发光检测。

卓越的灵敏度

★ 可获得其他仪器无法检测到的数据. 特有的电路和先进的光子计数光电倍增管(PMT)提供了无可匹敌的信噪比。

★ 应用荧光素酶试剂的检测限可以达到 3×10^{-21} 摩尔的荧光素酶, 是目前最灵敏的微孔板发光检测仪。



无可匹敌的线性范围

★ 创新的检测器设计, 线性检测范围可达9个数量级, 超出其他仪器3个数量级。

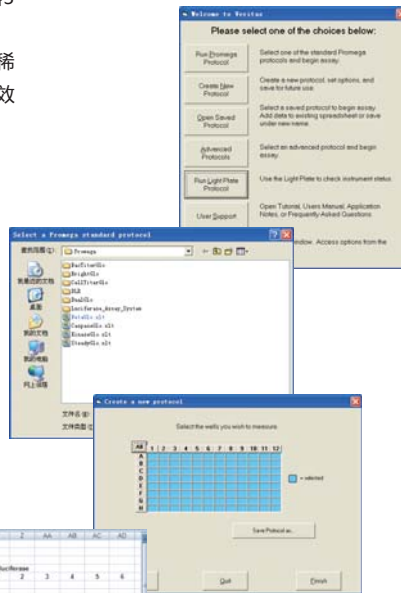
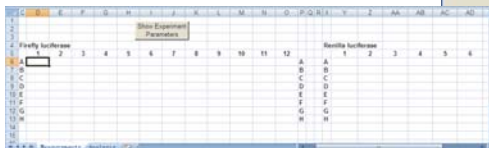
★ 可在同一批样品中检测不同发光强度的样品, 而无需对样品进行稀释或调整检测器增益. 可避免因发光强度超出检测范围导致无法获得有效数据。

与检测试剂完美配合

- ★ 即开即用, 内置常用的Promega发光检测程序, 可直接调用。
- ★ 可选配自动进样系统, 用于Dual-Luciferase等闪光型实验。

操作简便灵活

- ★ 可根据实验需求自行编制程序或更改程序。
- ★ 既可进行动态检测, 也可进行终点检测, 满足不同实验需求。
- ★ 数据记录采用Excel形式, 易于处理和转换。



数据处理:

数据直接存储至Excel表, 便于后期分析与处理。

自动进样系统 (选配):

可选配单或双自动进样系统, 进样体积25-250ul, 增量1ul. 取代人工加样, 均一性好, 进样更精确。

容器支架:

针对不同尺寸的容器设计

可见的管道系统:

开放式的结构, 能够在启动和冲洗时直接检查

双遮罩系统:

减少96孔板间的相互干扰

检测容器:

使用96孔板作为检测容器, 可检测1-96个样品



GloMax 96 微孔板型发光检测仪

生物与化学发光检测应用

应用	对应检测方法
萤火虫报告基因检测	Firefly Luciferase Assay, Renilla Luciferase Assay, Gaussia Luciferase Assay
双萤火虫报告基因检测	Dual-Luciferase Reporter Assay, Dual-Glo Reporter Assay Systems
细胞增殖与细胞毒性检测	CellTiter-Glo Cell Viability Assay, BacTiter-Glo Microbial Cell Viability Assay Systems
环境卫生ATP检测	ENLITEN ATP Assay Systems, ENLITEN Total ATP Rapid Biocomtamination Assay Systems
水环境检测	发光海洋细菌, 淡水青海弧菌
自由基, 活性氧检测	鲁米诺 (Luminol)及其衍生物, 吖啶酯, AMPPD 等发光检测
化学发光免疫分析	HRP, AP标记的发光底物检测
酶活性检测	aCella-AChE 乙酰胆碱酯酶, SEAP (分泌型碱性磷酸酶)
激酶检测	Kinase-Glo Luminescent Kinase Assays, Kinase-Glo Plus Luminescent Kinase Assays
药物的吸收、分布代谢检测	P450-Glo CYP450 Assay Systems, Pgp-Glo Assay Systems, MAO-Glo Assay Systems
细胞凋亡检测	Caspase-Glo 2, 6 Assay Systems, Caspase-Glo 8, 9 Assay Systems, Caspase-Glo 3/7 Assay Systems
Ca ²⁺ 检测	水母发光蛋白检测