

Vibratory Sieve Shaker "analysette 3"

Vibratory Micro Mill
„pulverisette 0“



„analysette 3“ PRO for micro
precision sieving



"analysette 3" PRO for wet
sieving



■ 工作原理

“analysette 3”是一个经典意义上的振动筛分系统。底部的电磁驱动器使筛分机做垂直振动。筛分的样品周期性地从编织的筛布向上推动，当其回到筛网上时，便穿过筛孔到达底部的收集盘上。

规则的垂直作用产生了最佳的筛分样品粒径，确保样品在整个筛网上均匀分布。因为没有离心力的作用，所有的力都直接作用于筛分的分离过程中，几乎可以忽略水平加速度。

■ 设计特性

■ PRO 和 Spartan 型主机

- 精确的数字式定时器
- 薄膜型键盘 IP65 符合人体工程学，防溅射
- 可视性振幅显示
- 可循环使用的塑料腔室
- 可迅速转换成微型振动研磨机“pulverisette 0”
- Windows™ 的自动筛分软件可对筛分分析进行自动评估

■ PRO 型主机的特性

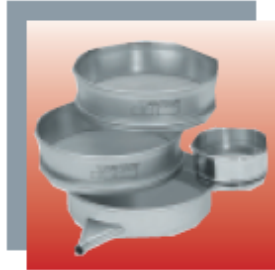
- 振幅规则的放大作用
 - 可规定期望的振幅值
 - 自动检查振幅
 - 自动规定振幅
 - 数字显示实际振幅
 - 数字显示筛分机每秒钟的振动
 - 通过Windows™自动筛分软件，评估所有的筛分参数
- 可记忆储存 9 种筛分程序
- 省电功能（低电流损耗型）
- RS232 接口
- 间歇和连续的模式
- 为精微筛分提供微型模式及间断式微型模式

■ 优点

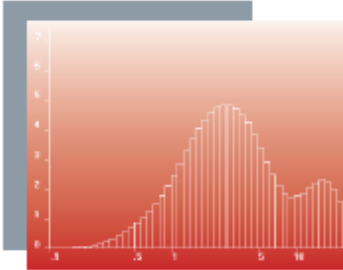
- 主机价格中包含易于拧转的筛分盘堆支撑架
- 对少量样品无需附加的重量
- 筛分频率独立与电网频率的最少能量输入（筛分系统无需预热）
- 在共振曲线上自动设置最佳的工作点 — 振幅规则的放大作用
- 可按照 ISO9001 与分析仪器集成进行监控（振动筛分机可用做分析仪器来进行校准）
- 按照 DIN 66165 标准的重复性筛分结果
- 通过 RS232 接口自动确认筛分参数，并通过 Windows™ 自动筛分软件在线比较预期振幅和实际振幅
- 通过 RS232 接口控制所有功能
- 可通过检测功能选择设置的模式
- 操作简单，符合人体工程学设计
- 在一个工作周期内可使用 10 个 50 mm 高的分析筛盘
- 静音操作
- 应用范围广泛的标准化系统
- Fritsch 公司提供检测和维修服务
- 一年的保修期
- 安全测试 (CE 标记)

Vibratory Sieve Shaker "analysette 3"

test sieves and sieve pan



dQ₃-distribution



"analysette 3" PRO
with tensioning system

TorqueMaster



■ 附件

■ 干法筛分

按照 ISO 3310 和 ASTM 标准, 有直径和高度比分别为: 200/50 mm, 200/25 mm, 100/40 mm 或 8`/2` 的分析筛盘。筛布和边框均由不锈钢制成。

■ 湿法筛分

适用于静电常数较高的样品或高容量的精细样品。湿法筛分的盖子带有三个向整个腔室内部喷射的喷嘴, 用来冲刷样品, 辅助其通过筛孔。同时, 穿插的筛分环也向筛网上下进行喷射。筛分盘堆的底部有一个带出口的筛分盘。

■ 精微筛分

精微筛分可为粒径从 5 μm 到 100 μm 之间的精细样品提供最为准确的湿法筛分过程。它也可干法筛分粒径 >25 μm 的少量松散样品。

最主要的特点就是有效的筛网敞开表面。确定筛分持续的时间以及分离的程度。例如, Fritsch 公司孔径为 5 μm 筛网敞开筛分表面积是精微筛的 6 倍。精微筛的筛孔经过了特殊的设计, 因为其底部比顶部更为宽阔, 当样品通过筛孔时, 就不可能发生堵塞现象。筛网按照 ISO 3310-3 标准进行制作。专利的快速释放堵塞以及较大的筛网表面积使筛分操作更加有效。

■ 证书

包括校准 Fritsch 公司振动筛分机 "analysette 3" PRO 型主机的 3.1B EN 10204 检验证书以及 Fritsch 公司分析筛盘 ISO 3310-1 检验证书。同时, 也包括安装和操作文件。

■ 顶盖

标准化的有机玻璃顶盖使操作者可对筛分过程进行观测。如果不需要观测, 可选择不带嵌入观测窗口的顶盖。

■ 筛分张力力矩紧固系统

筛分张力力矩紧固系统使振动筛分机的筛分盘堆保持自动的重复性张力。尽管张力对筛分结果会产生很大的影响, 但是常规系统中几乎是不明确的。力矩紧固系统的特性在于通过使用高质量的电子工具对筛分盘堆产生持续可重复的张力, 可根据 ISO 9001 标准将对筛分张力的校准作为对分析仪器进行监控的一部分。

如果您没有使用 Fritsch 公司的振动筛分机, 力矩紧固系统仍然是您控制筛分盘堆张力系统的最佳选择。力矩紧固系统可以作为任何振动筛分机的附件使用。

■ 穿插筛分盘

如果同时进行几个筛分操作, 则穿插筛分盘必须做为筛分盘在筛分盘堆中使用。

■ 筛分辅助

用于精细颗粒所占比例较高样品的干法筛分。

■ 转换为研磨的附件

"analysette 3" 可以转换为 "pulverisette 0", 进行少量样品的研磨和均匀化处理 (进样尺寸 < 5 mm, 处理量为 0.1-10 ml)。转换成研磨装置后, 也可使用低温盒 (附件) 进行低温研磨。

■ Windows™ 的自动筛分软件

标准版本和扩展版本的专业化软件可对筛分分析进行自动评估, 最基本的作用是对振动筛分机 "analysette 3" PRO 型进行在线自动校准, 确保最高的质量水平。标准版本软件的作用包括记录和管理筛分盘的皮重, 监控天平及自动计算筛分分段样品的粒径分布, 并与软件中的曲线进行对照。扩展版本的软件可为进一步操作提供更为广泛的用途。标准版本的软件将与振动筛分机一起提供给客户, 使用有效期为 180 天, 扩展版本的软件需要额外订购。

■ 应用领域

"analysette 3" 应用任何产品质量极其重要的生产监控领域。客户可根据自己独特的应用要求对 PRO 型和 SPARTAN 型的主机进行选择。

